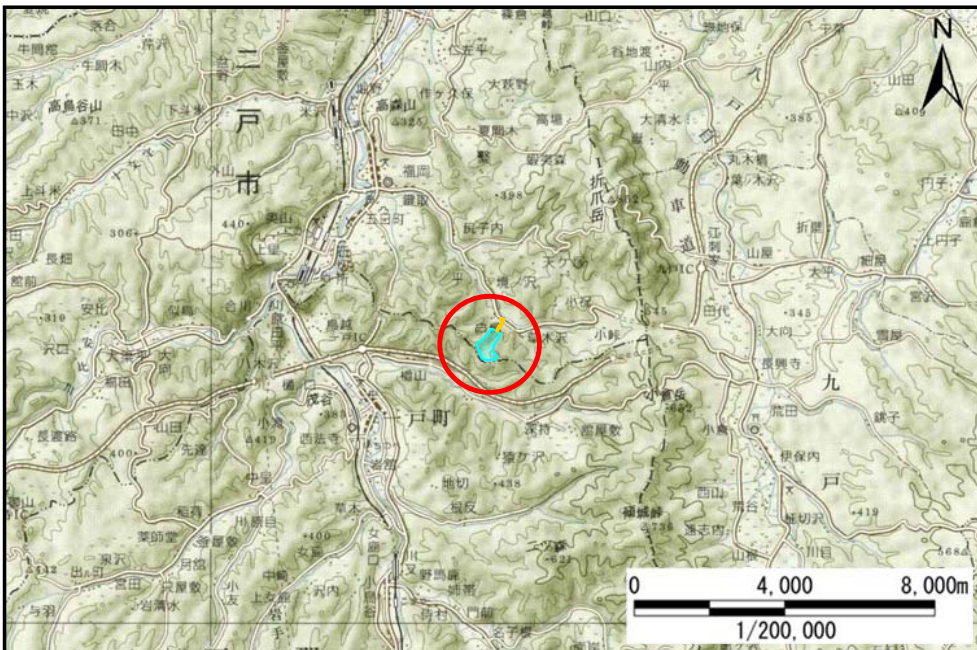


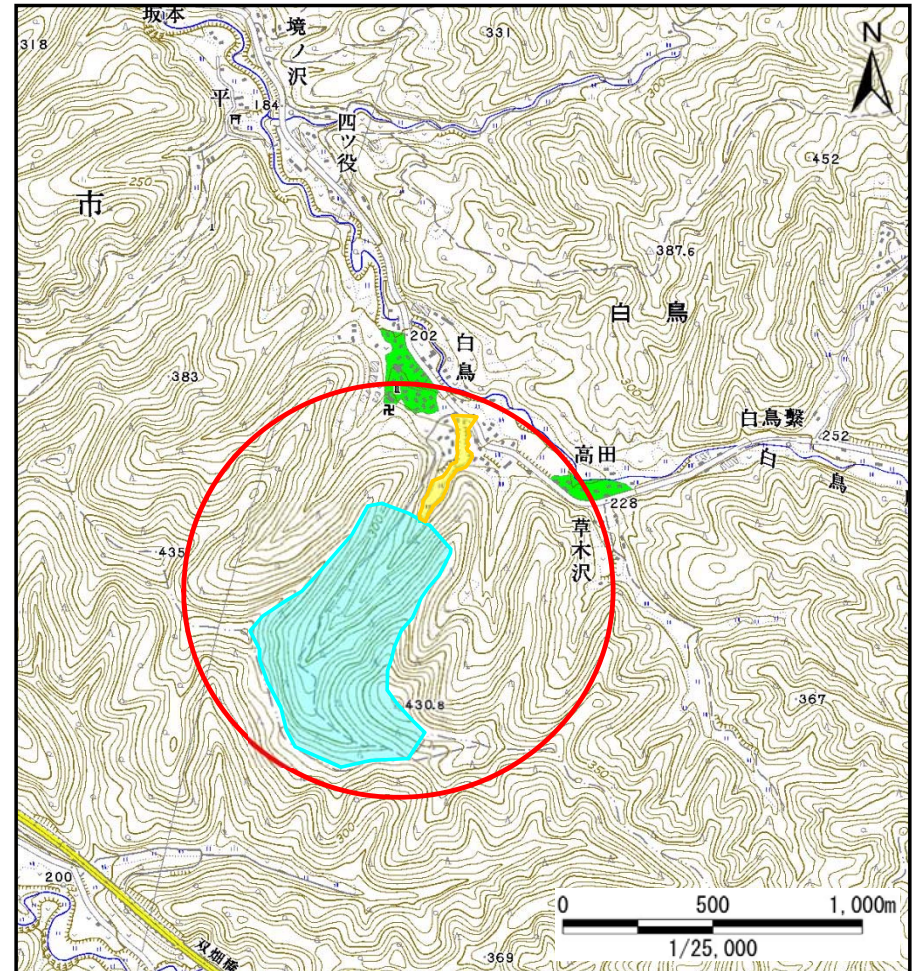
土砂災害防止に関する基礎調査(土石流)

表紙 位置,位置図

自然現象の種類	土石流
溪流番号	B020109
水系名	馬淵川
河川名	白鳥川
溪流名	白鳥の沢(2)
所在地	二戸市白鳥字大森沢
調査機関	県北広域振興局土木部二戸土木センター



位置図(S=1/200,000)



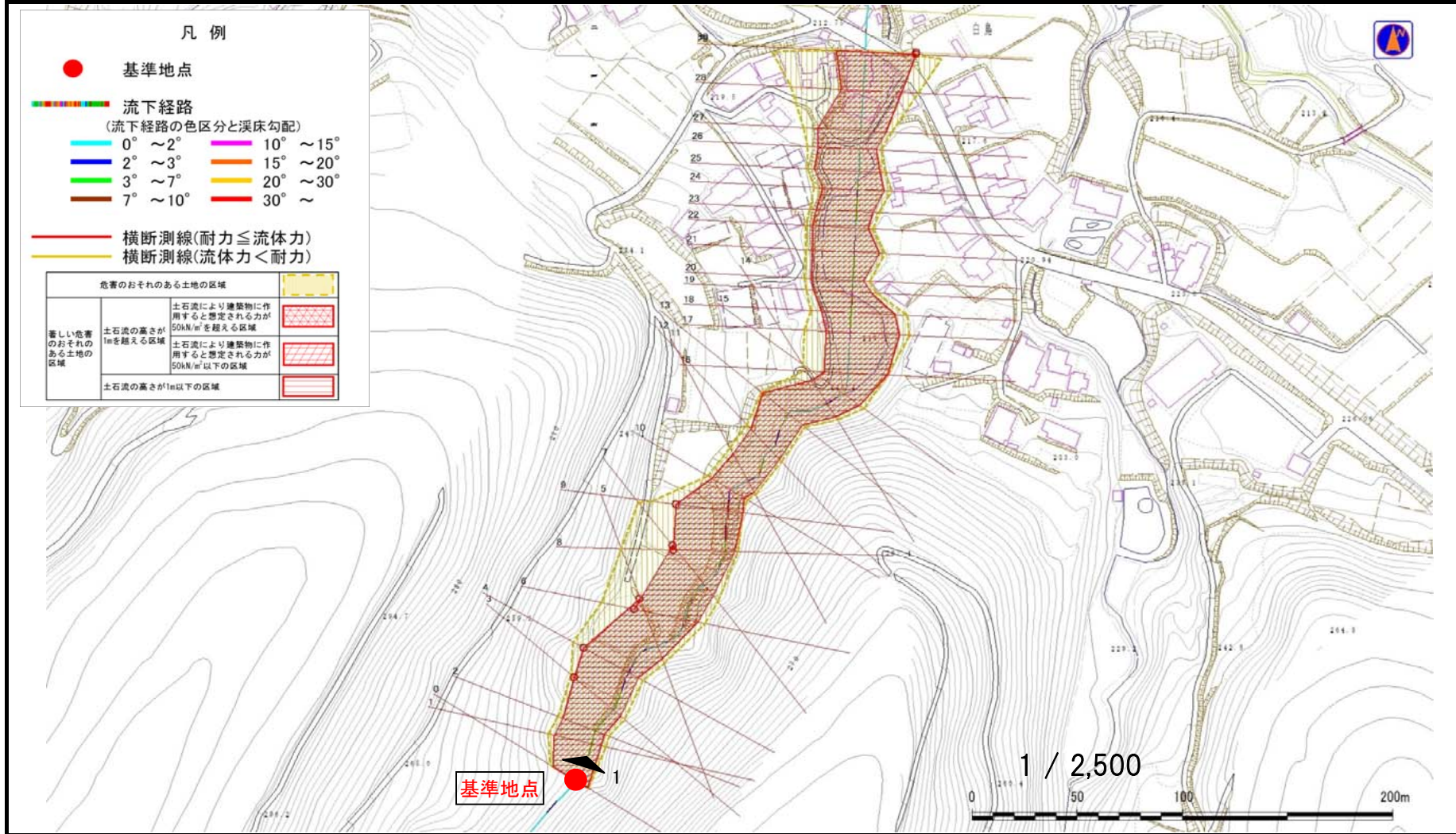
概況図(S=1/25,000)

土石流区域調査

様式3-1 危害のおそれのある土地、著しい危害のおそれのある土地の設定図

調査年度 平成27年度

溪流の位置 溪流番号 B020109 溪流名 白鳥の沢(2) 所在地 二戸市白鳥字大森沢



土 石 流 区 域 調 査

様式3-2 建築物に作用すると想定される衝撃に関する事項

調査年度 平成27年度

渓流の位置	渓流番号	B020109	渓流名	白鳥の沢(2)	所在地	二戸市白鳥字大森沢	
横断測線番号	土石流の高さh(m)	土石流の流体力Fd(kN/m ²)	建築物の耐力P2(kN/m ²)	横断測線番号	土石流の高さh(m)	土石流の流体力Fd(kN/m ²)	建築物の耐力P2(kN/m ²)
No.0	2.21	16.25	4.70	No.27	1.66	9.61	5.38
No.1	1.87	16.39	5.05	No.28	1.81	10.45	5.14
No.2	1.92	17.79	4.99	No.29	1.38	6.05	6.05
No.3	1.16	8.96	6.82	No.30	1.41	5.75	5.96
No.4	1.18	8.72	6.76	No.31	1.39	5.94	6.03
No.5	1.21	8.27	6.63	No.32	1.25	7.30	6.47
No.6	1.19	8.54	6.70				
No.7	1.22	8.11	6.58				
No.8	1.21	8.31	6.64				
No.9	1.15	9.20	6.89				
No.10	2.02	21.73	4.87				
No.11	1.83	19.34	5.11				
No.12	1.89	20.09	5.02				
No.13	1.77	15.60	5.19				
No.14	1.99	16.84	4.90				
No.15	1.84	15.04	5.09				
No.16	1.65	11.80	5.40				
No.17	1.53	10.35	5.66				
No.18	1.57	9.61	5.56				
No.19	1.71	13.01	5.29				
No.20	1.83	13.67	5.11				
No.21	1.55	11.89	5.61				
No.22	1.73	13.90	5.26				
No.23	1.72	13.52	5.28				
No.24	1.65	12.32	5.40				
No.25	1.63	11.07	5.43				
No.26	1.83	11.08	5.10				