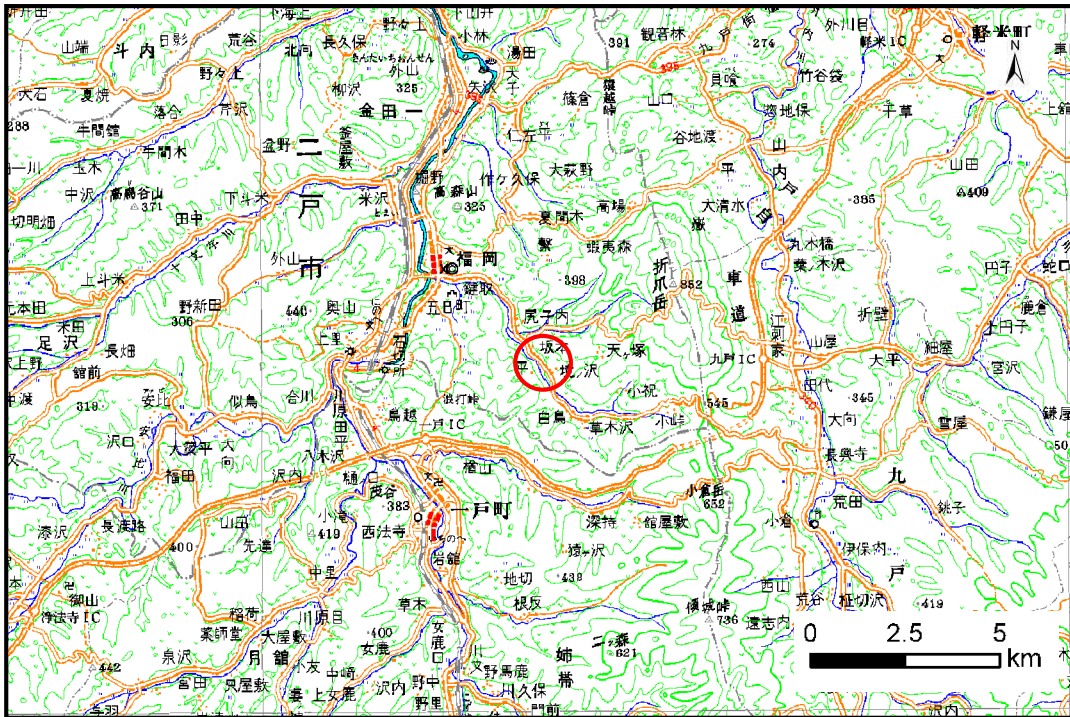


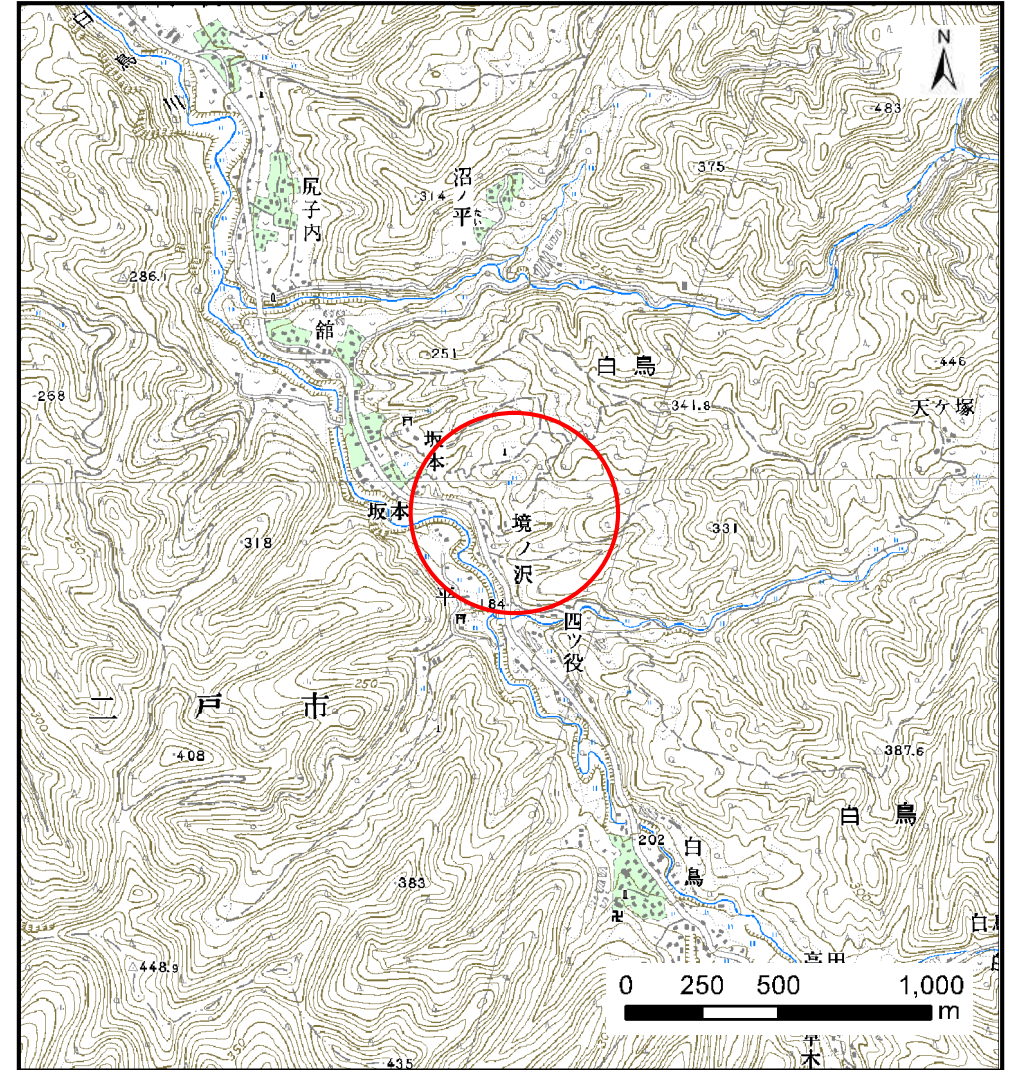
# 土砂災害防止に関する基礎調査(土石流)

表紙 位置,位置図

自然現象の種類	土石流
溪流番号	B020107
水系名	馬淵川
河川名	白鳥川
溪流名	境の沢(2)
所在	二戸市白鳥字堀田
調査機関	岩手県県北広域振興局土木部二戸土木センター



位置図(S=1:200,000)



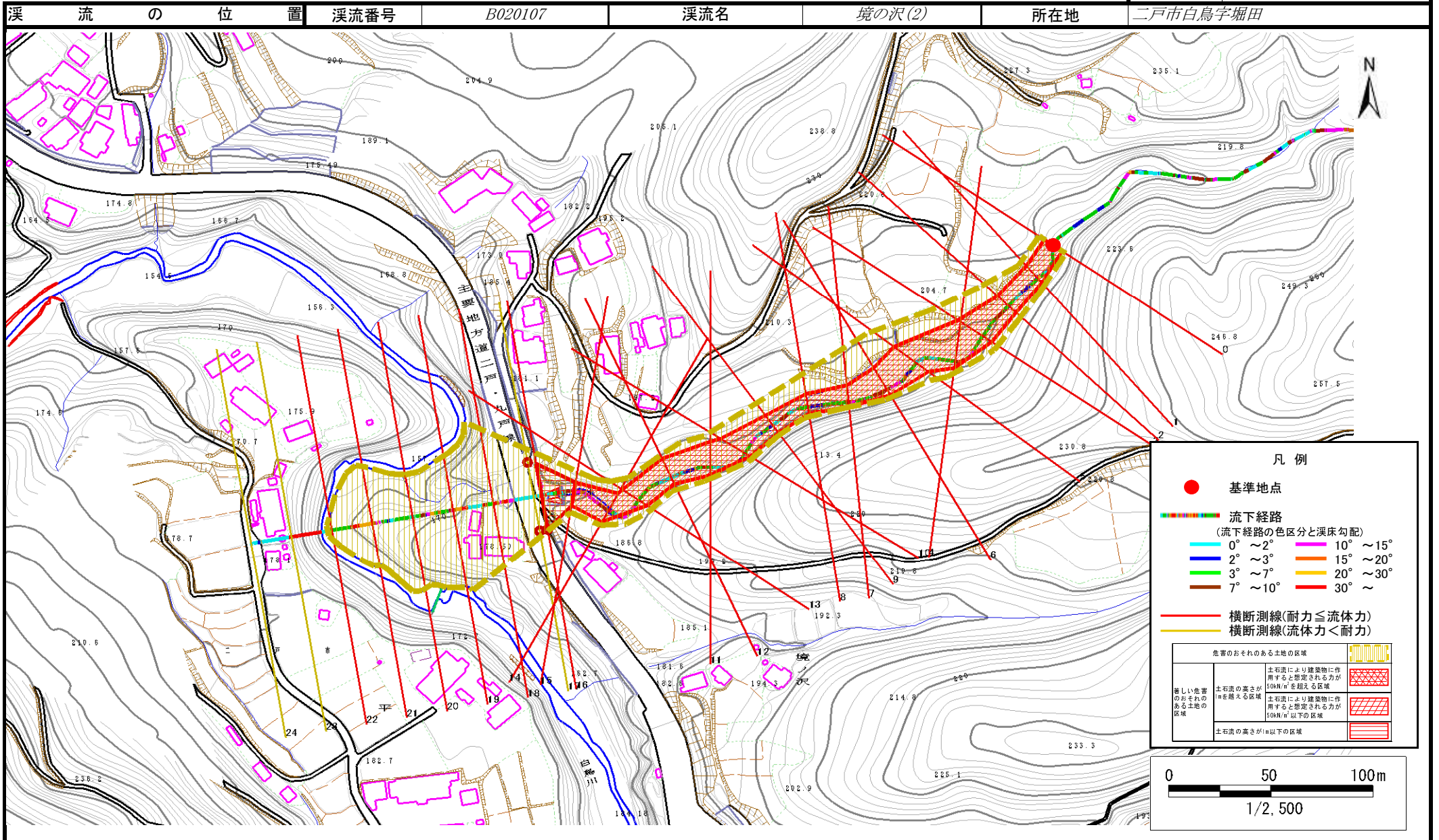
概況図(S=1:25,000)



# 土石流区域調査

様式3-1 危害のおそれのある土地、著しい危害のおそれのある土地の設定図

調査年度 平成23年度



## 土石流区域調査

様式3-2 建築物に作用すると想定される衝撃に関する事項

調査年度 平成23年度

溪流の位置	溪流番号	B020107	溪流名	境の沢(2)	所在地	二戸市白鳥字堀田	
横断測線番号	土石流の高さh(m)	土石流の流体力F <sub>d</sub> (kN/m <sup>2</sup> )	建築物の耐力P <sub>2</sub> (kN/m <sup>2</sup> )	横断測線番号	土石流の高さh(m)	土石流の流体力F <sub>d</sub> (kN/m <sup>2</sup> )	建築物の耐力P <sub>2</sub> (kN/m <sup>2</sup> )
No.0	1.77	29.36	5.19				
No.1	1.69	23.48	5.33				
No.2	1.67	18.58	5.37				
No.3	1.25	12.77	6.47				
No.4	1.26	13.78	6.44				
No.5	1.18	12.63	6.73				
No.6	1.41	15.41	5.96				
No.7	1.73	22.36	5.26				
No.8	1.80	24.02	5.15				
No.9	1.76	21.38	5.20				
No.10	1.34	15.20	6.17				
No.11	1.33	15.45	6.19				
No.12	1.49	17.60	5.75				
No.13	1.51	16.59	5.71				
No.14	1.39	15.36	6.02				
No.15	1.59	21.91	5.51				
No.16	0.85	8.70	8.67				
No.17	0.87	8.37	8.53				
No.18	1.49	15.20	5.75				
No.19	1.33	20.31	6.19				
No.20	0.76	10.90	9.57				
No.21	0.76	10.70	9.50				
No.22	0.72	11.90	9.94				
No.23	0.98	5.56	7.77				
No.24	1.03	4.78	7.48				