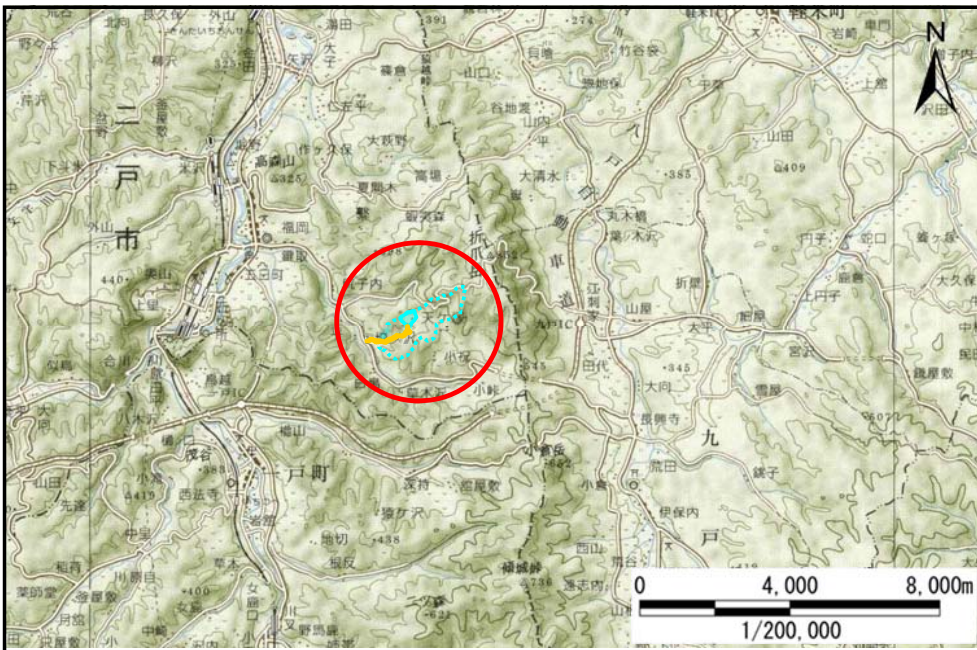


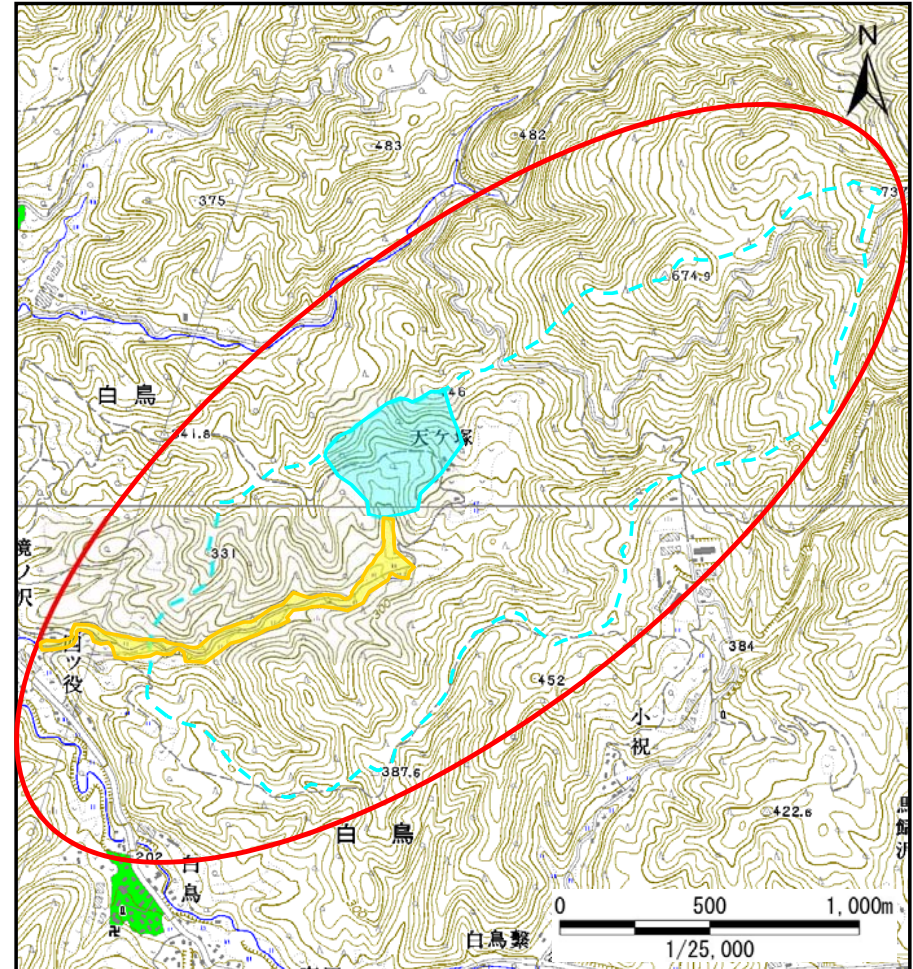
# 土砂災害防止に関する基礎調査(土石流)

表紙 位置,位置図

自然現象の種類	土石流
溪流番号	B020105
水系名	馬淵川
河川名	白鳥川
溪流名	四ツ役の沢
所在地	二戸市白鳥字天ヶ塚
調査機関	県北広域振興局土木部二戸土木センター



位置図(S=1/200,000)



概況図(S=1/25,000)

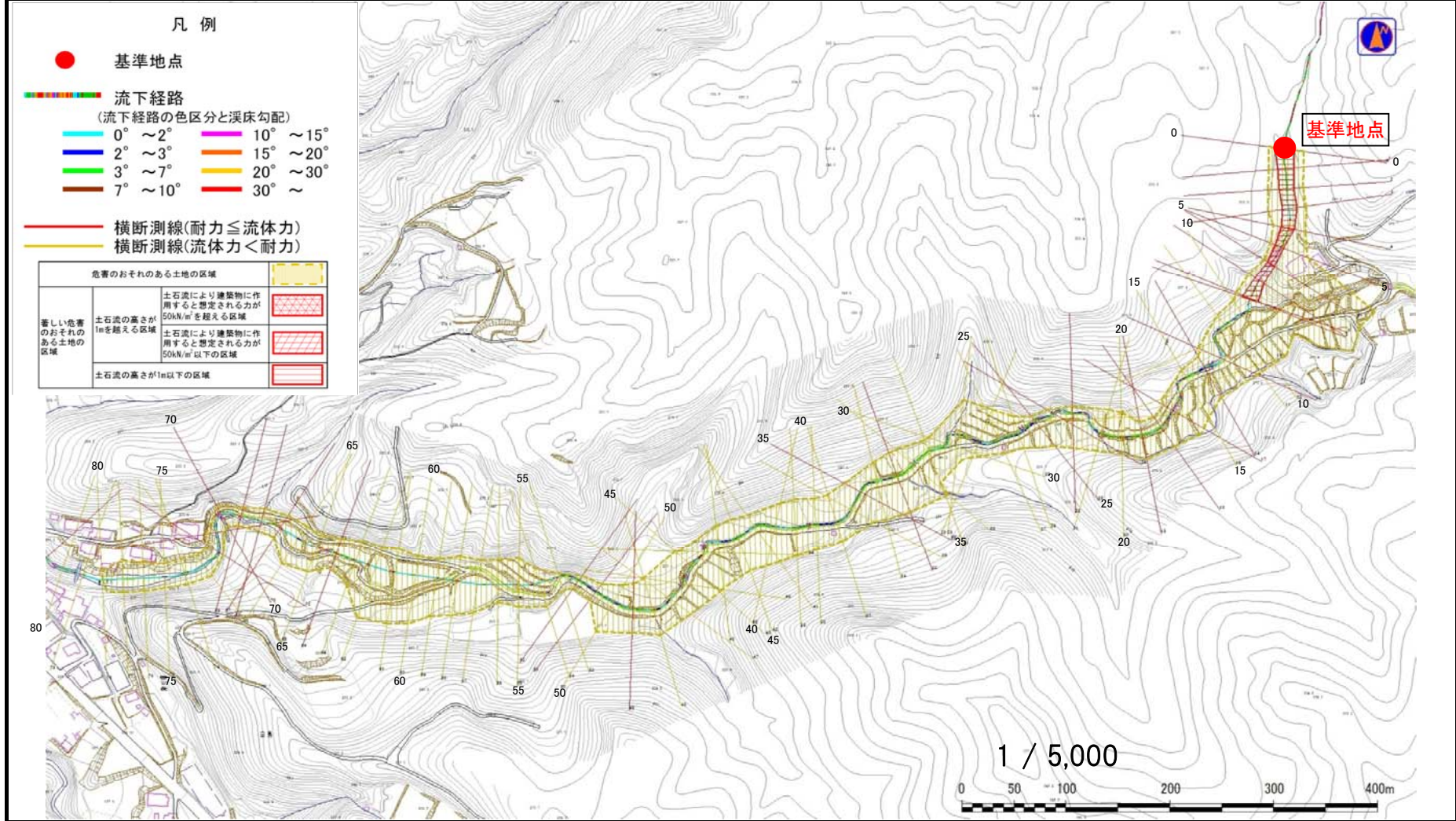


# 土石流区域調査

様式3-1 危害のおそれのある土地、著しい危害のおそれのある土地の設定図

調査年度 平成27年度

溪流の位置 溪流番号 B020105 溪流名 四ツ役の沢 所在地 二戸市白鳥字天ヶ塚

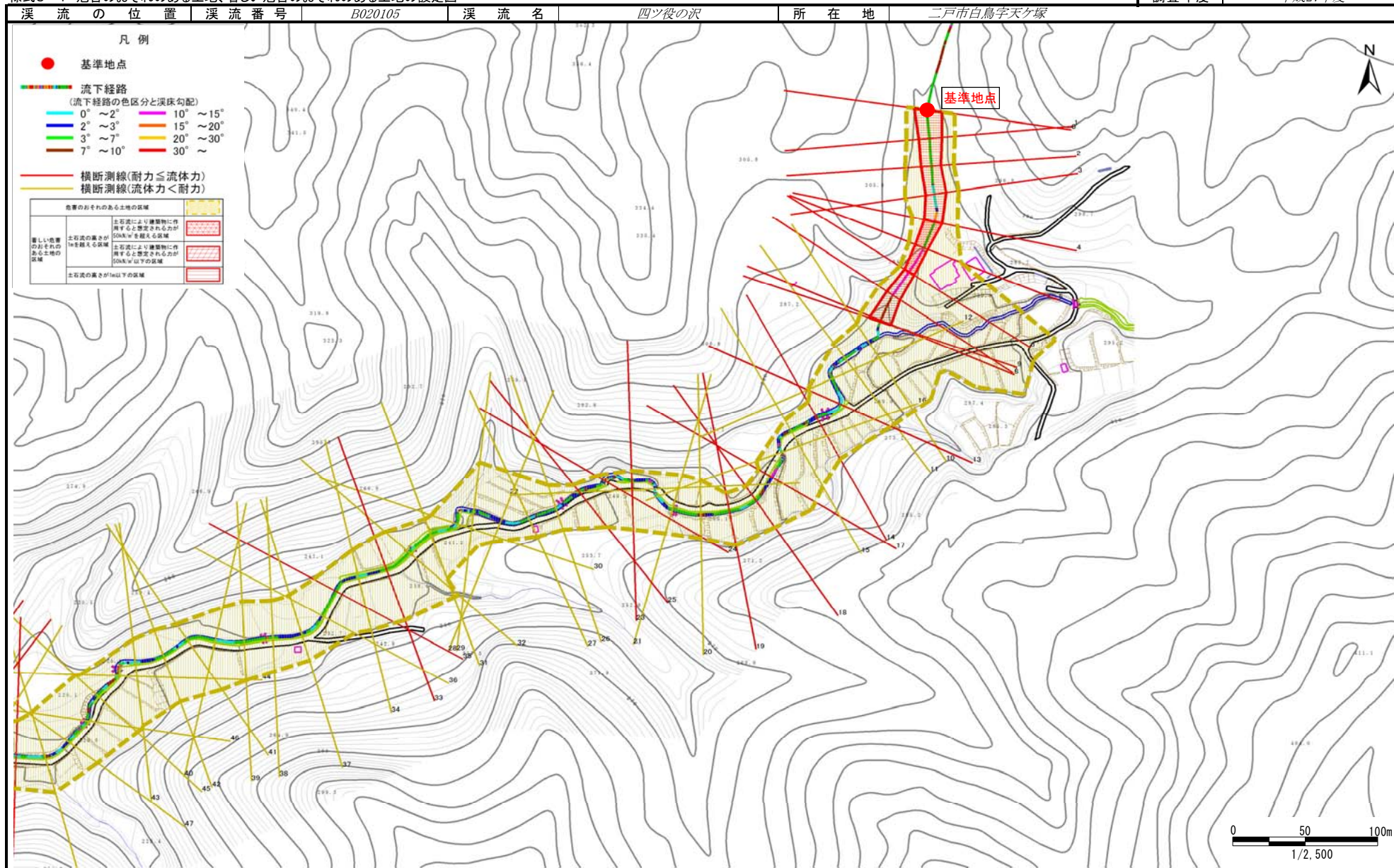




# 土石流区域調査

様式3-1 危害のおそれのある土地、著しい危害のおそれのある土地の設定図

調査年度 平成27年度

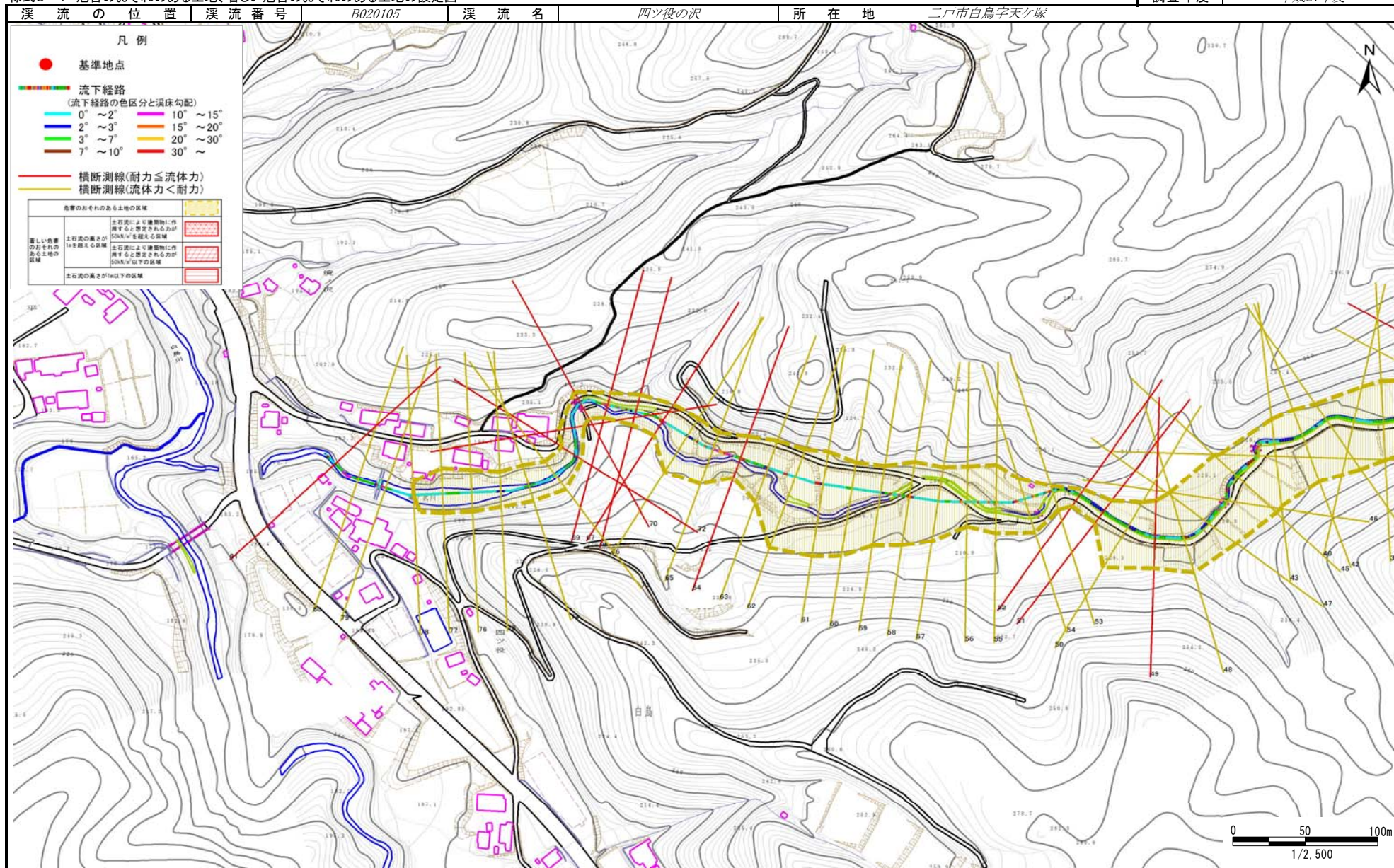




# 土石流区域調書

様式3-1 危害のおそれのある土地、著しい危害のおそれのある土地の設定図

調査年度 平成27年度



# 土石流区域調査

様式3-2 建築物に作用すると想定される衝撃に関する事項

調査年度	平成27年度
------	--------

溪流の位置	溪流番号	B020105	溪流名	四ツ役の沢	所在地	二戸市白鳥宇天ヶ塚	
横断測線番号	土石流の高さh(m)	土石流の流体力Fd(kN/m <sup>2</sup> )	建築物の耐力P2(kN/m <sup>2</sup> )	横断測線番号	土石流の高さh(m)	土石流の流体力Fd(kN/m <sup>2</sup> )	建築物の耐力P2(kN/m <sup>2</sup> )
No.0	0.67	14.39	10.56	No.27	0.84	7.33	8.80
No.1	0.73	13.70	9.84	No.28	0.66	4.98	10.69
No.2	0.80	13.00	9.11	No.29	0.66	5.01	10.72
No.3	0.78	11.02	9.29	No.30	0.67	4.93	10.67
No.4	0.84	12.07	8.82	No.31	0.76	5.54	9.50
No.5	1.02	14.67	7.55	No.32	0.65	5.09	10.88
No.6	1.11	17.55	7.07	No.33	1.15	10.03	6.88
No.7	0.88	14.18	8.46	No.34	0.89	6.99	8.41
No.8	0.71	10.69	10.13	No.35	1.08	8.77	7.20
No.9	0.71	10.64	10.16	No.36	0.92	7.20	8.17
No.10	0.69	9.74	10.40	No.37	0.68	4.64	10.48
No.11	0.58	7.73	11.95	No.38	0.67	4.71	10.55
No.12	0.71	10.08	10.10	No.39	0.67	4.76	10.60
No.13	0.90	13.72	8.28	No.40	0.87	6.14	8.55
No.14	0.81	11.95	9.05	No.41	0.68	4.64	10.53
No.15	0.60	7.38	11.71	No.42	0.68	4.60	10.49
No.16	0.60	6.84	11.61	No.43	0.69	4.33	10.30
No.17	0.95	12.12	7.95	No.44	0.82	5.78	8.98
No.18	1.05	11.52	7.34	No.45	0.87	6.57	8.54
No.19	0.92	8.56	8.16	No.46	0.67	4.72	10.65
No.20	0.64	5.56	11.06	No.47	0.66	4.84	10.77
No.21	0.63	5.70	11.18	No.48	0.66	4.82	10.75
No.22	0.65	5.30	10.88	No.49	1.14	9.49	6.90
No.23	0.90	9.13	8.33	No.50	0.83	6.33	8.84
No.24	1.22	13.89	6.56	No.51	1.05	8.33	7.38
No.25	1.30	14.99	6.31	No.52	1.13	9.16	6.97
No.26	0.73	7.25	9.90	No.53	0.67	4.63	10.56

# 土石流区域調書

様式3-2 建築物に作用すると想定される衝撃に関する事項

調査年度	平成27年度
------	--------

溪流の位置	溪流番号	B020105	溪流名	四ツ役の沢	所在地	二戸市白鳥宇天ヶ塚
-------	------	---------	-----	-------	-----	-----------

横断測線番号	土石流の高さh(m)	土石流の流体力Fd(kN/m <sup>2</sup> )	建築物の耐力P2(kN/m <sup>2</sup> )	横断測線番号	土石流の高さh(m)	土石流の流体力Fd(kN/m <sup>2</sup> )	建築物の耐力P2(kN/m <sup>2</sup> )
No.54	0.70	4.27	10.24	No.81	1.22	9.59	6.60
No.55	0.69	4.36	10.34				
No.56	0.68	4.46	10.44				
No.57	0.72	3.81	9.96				
No.58	0.71	3.96	10.12				
No.59	0.68	4.28	10.47				
No.60	0.69	4.12	10.30				
No.61	0.72	3.82	9.97				
No.62	0.69	4.20	10.39				
No.63	0.66	4.53	10.73				
No.64	1.01	9.43	7.56				
No.65	0.67	4.53	10.62				
No.66	0.67	4.56	10.65				
No.67	1.15	10.85	6.88				
No.68	0.99	9.75	7.71				
No.69	1.21	11.19	6.60				
No.70	1.00	9.68	7.64				
No.71	1.09	11.05	7.14				
No.72	0.96	8.14	7.88				
No.73	0.84	6.23	8.75				
No.74	0.70	4.10	10.18				
No.75	0.84	5.62	8.74				
No.76	0.72	3.89	9.95				
No.77	0.73	3.75	9.84				
No.78	1.04	4.10	7.39				
No.79	0.96	3.81	7.87				
No.80	1.11	6.82	7.07				