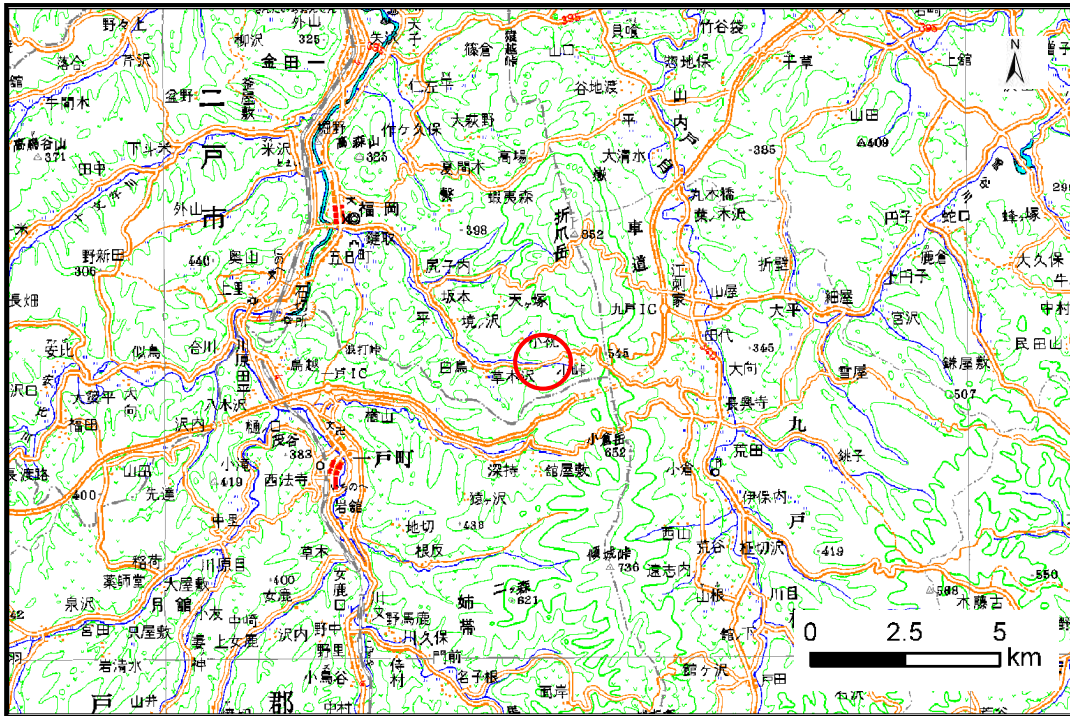


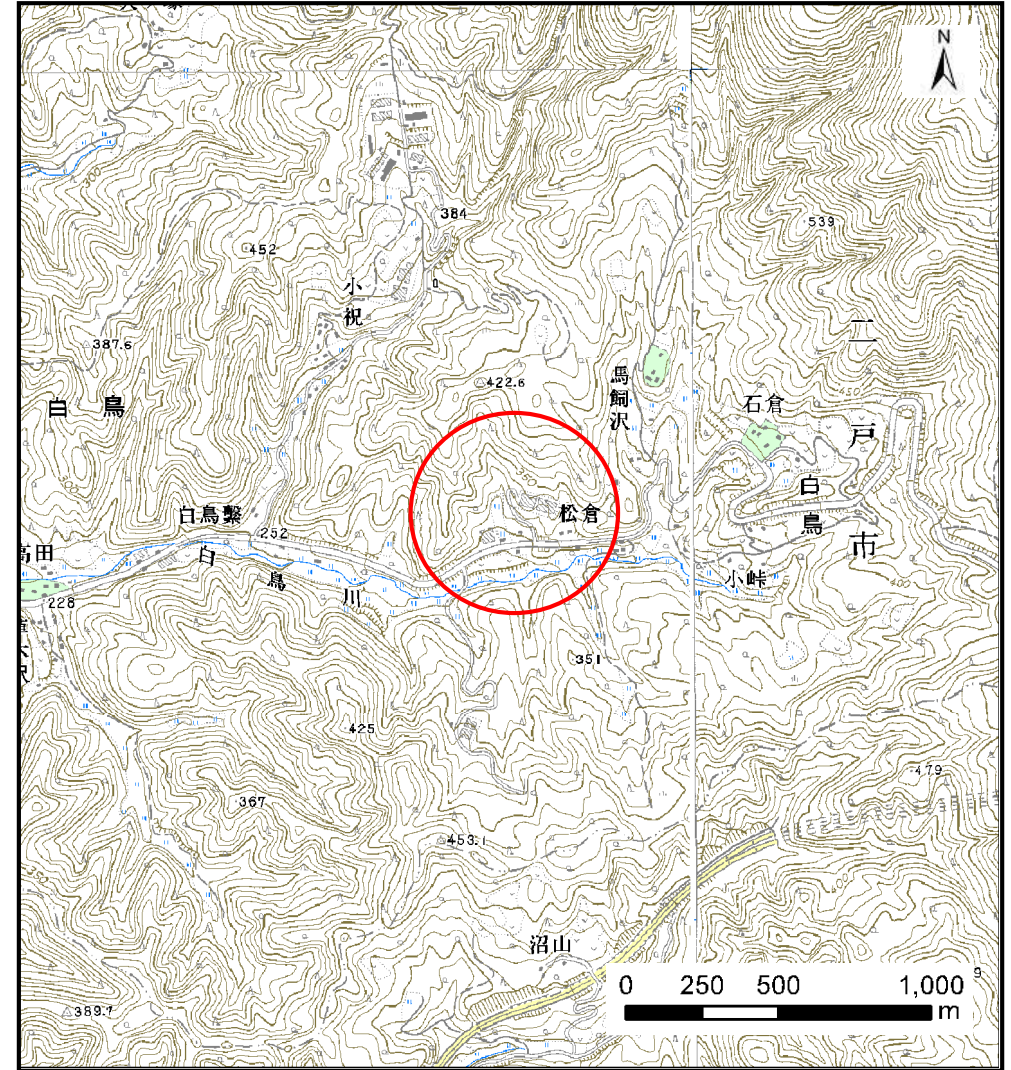
土砂災害防止に関する基礎調査(土石流)

表紙 位置,位置図

自然現象の種類	土石流
溪流番号	B020103
水系名	馬淵川
河川名	白鳥川
溪流名	松倉の沢
所在地	二戸市白鳥字松倉
調査機関	岩手県県北広域振興局土木部二戸土木センター



位置図(S=1:200,000)



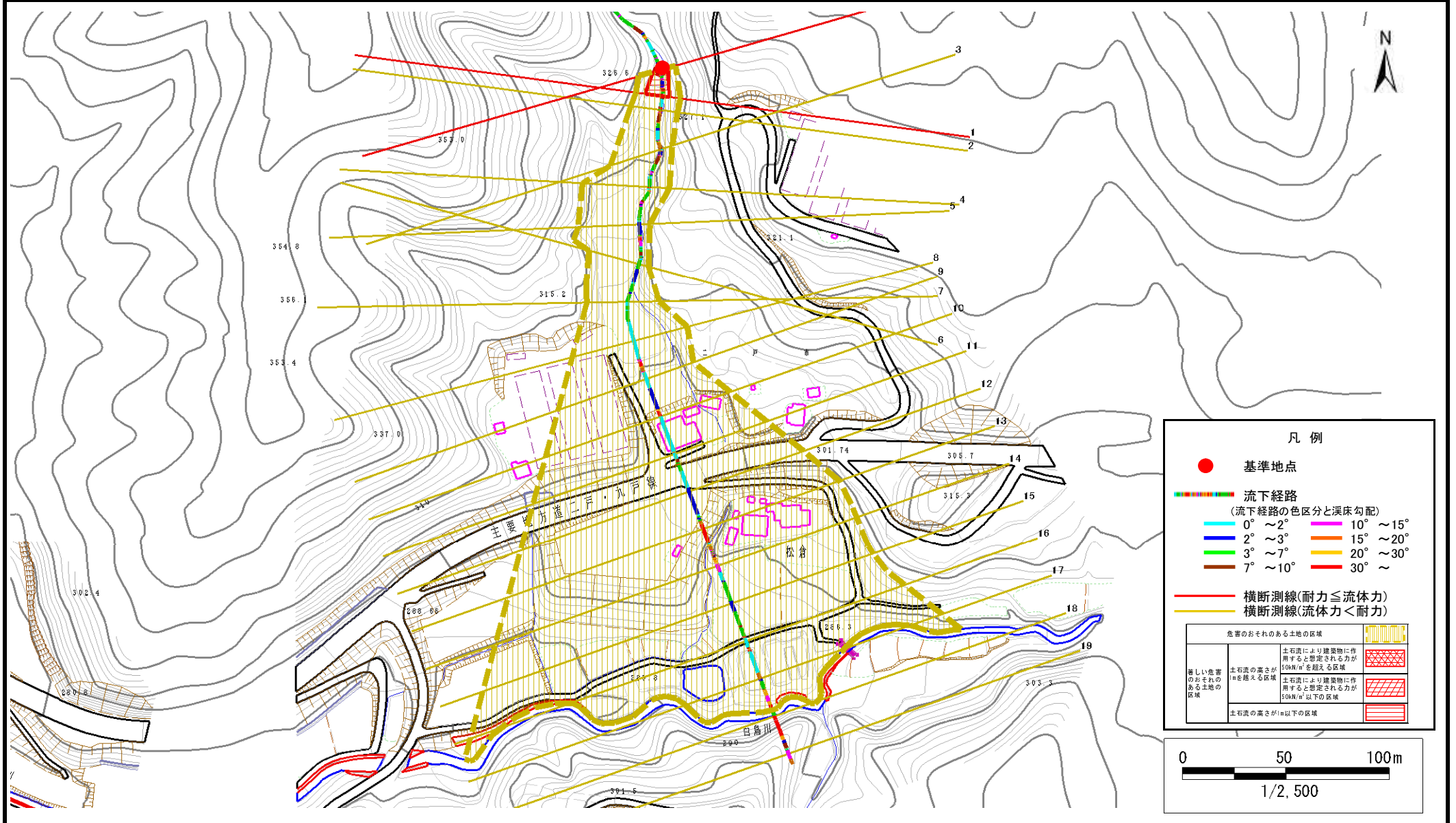
概況図(S=1:25,000)

土石流区域調査

様式3-1 危害のおそれのある土地、著しい危害のおそれのある土地の設定図

調査年度 平成23年度

溪流の位置	溪流番号	B020103	溪流名	松倉の沢	所在地	二戸市白鳥字松倉
-------	------	---------	-----	------	-----	----------



土石流区域調査

様式3-2 建築物に作用すると想定される衝撃に関する事項

調査年度 平成23年度

溪流の位置		溪流番号	溪流名		所在地		
		B020103	松倉の沢		二戸市白鳥字松倉		
横断測線番号	土石流の高さh(m)	土石流の流体力Fd(kN/m ²)	建築物の耐力P2(kN/m ²)	横断測線番号	土石流の高さh(m)	土石流の流体力Fd(kN/m ²)	建築物の耐力P2(kN/m ²)
No.0	0.78	20.25	9.33				
No.1	0.57	12.56	12.16				
No.2	0.58	11.90	12.05				
No.3	0.45	8.41	15.01				
No.4	0.45	7.55	15.21				
No.5	0.44	7.45	15.23				
No.6	0.44	7.05	15.30				
No.7	0.44	6.26	15.40				
No.8	0.44	4.85	15.34				
No.9	0.44	4.70	15.31				
No.10	0.44	4.69	15.31				
No.11	0.45	4.17	15.14				
No.12	0.46	3.68	14.89				
No.13	0.46	3.67	14.89				
No.14	0.56	6.28	12.32				
No.15	0.47	4.87	14.52				
No.16	0.47	4.80	14.43				
No.17	0.47	4.77	14.39				
No.18	0.47	4.90	14.56				
No.19	0.74	1.31	9.77				