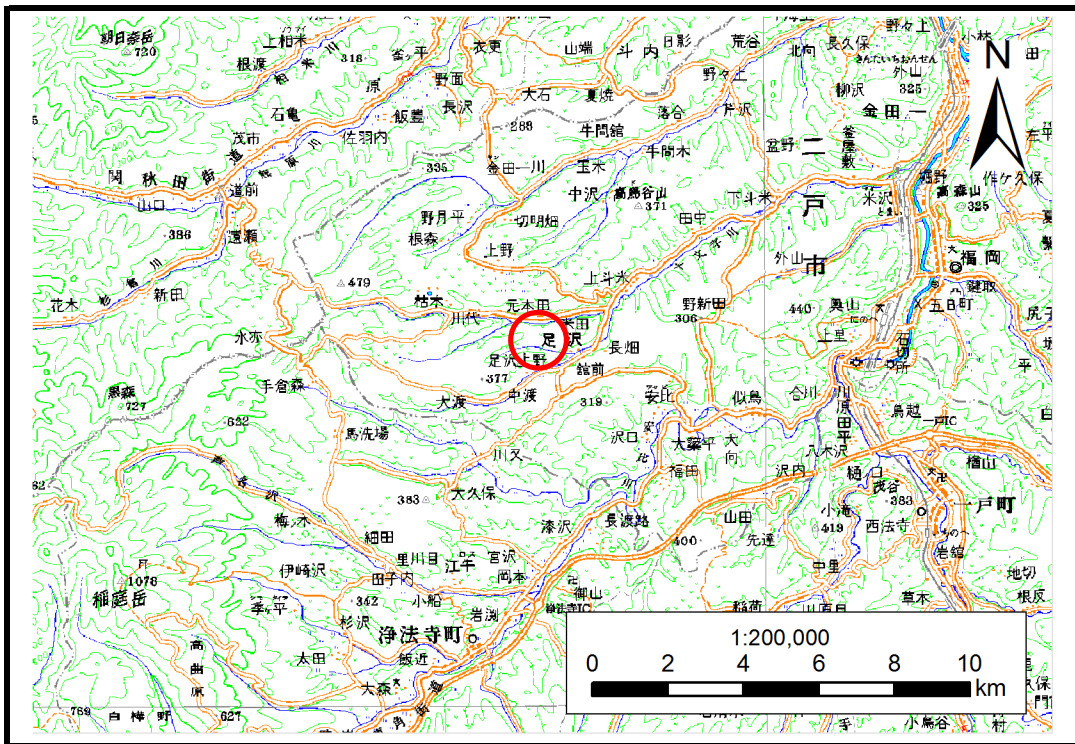


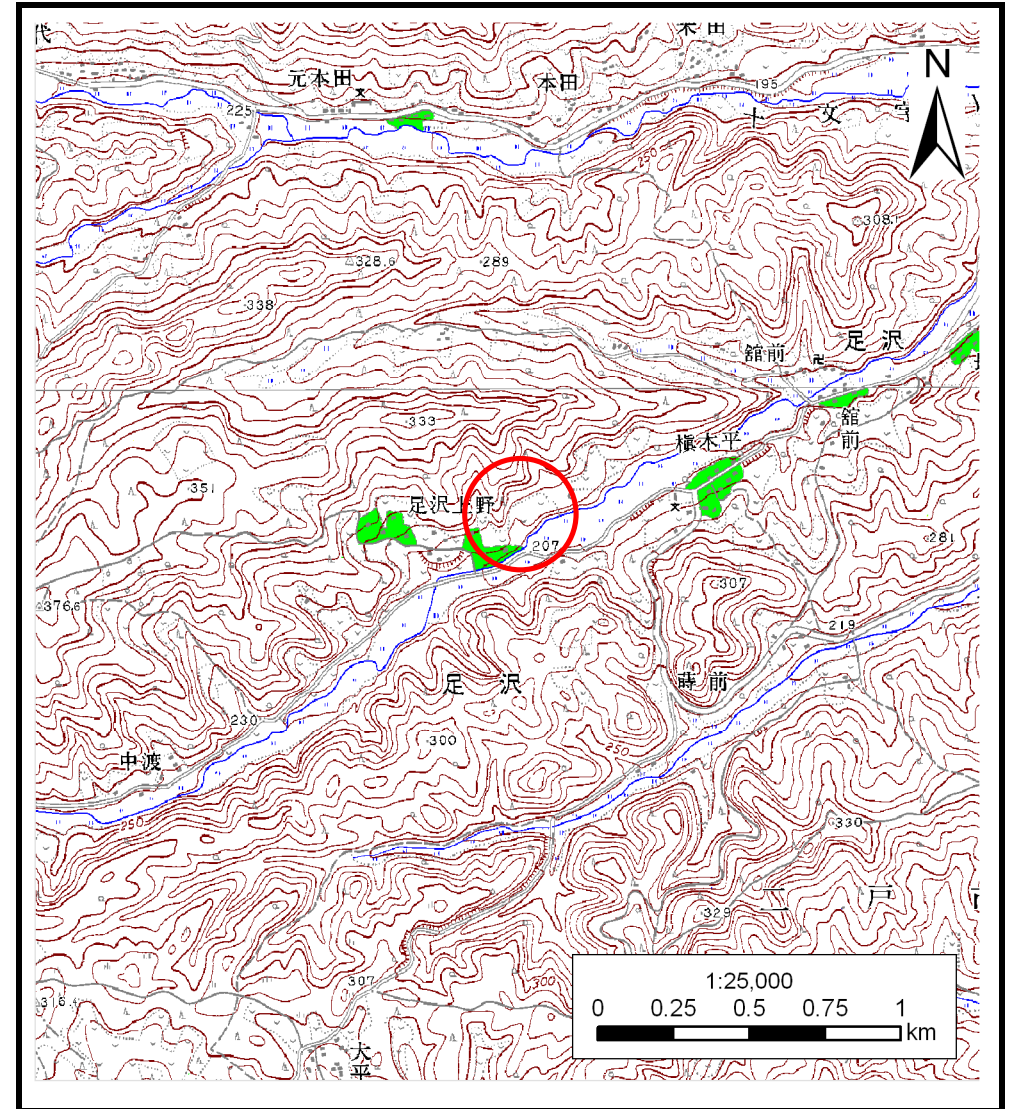
# 土砂災害防止に関する基礎調査(土石流)

表紙 位置,位置図

自然現象の種類	土石流
溪流番号	B019107
水系名	馬淵川
河川名	十文字川
溪流名	足沢上野の沢
所在地	二戸市足沢字上野
調査機関	県北広域振興局土木部二戸土木センター



位置図(S=1:200,000)



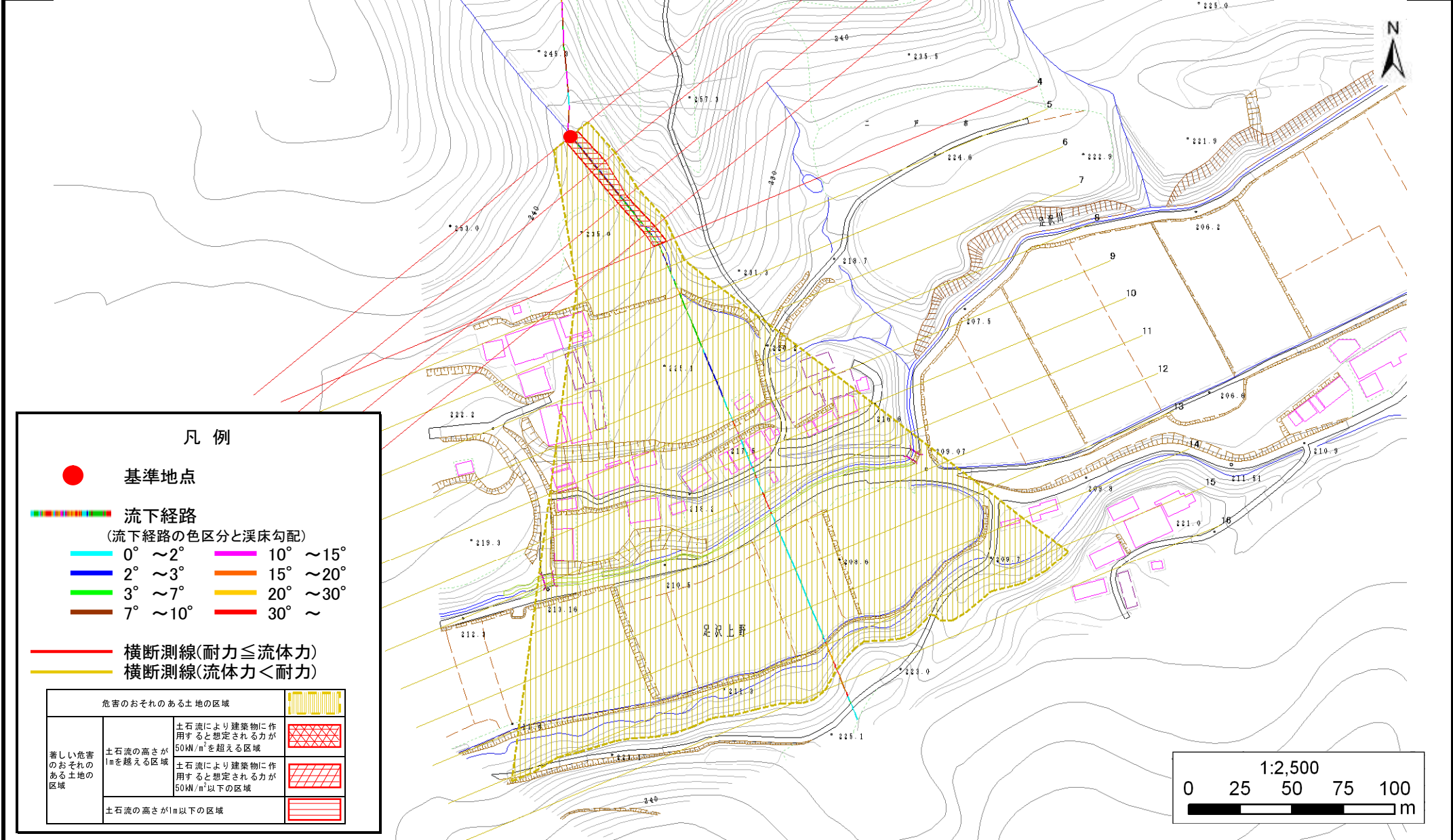
概況図(S=1:25,000)

# 土石流区域調書

様式3-1 危害のおそれのある土地、著しい危害のおそれのある土地の設定図

調査年度 平成24年度

溪流の位置 溪流番号 B019107 溪流名 足沢上野の沢 所在地 二戸市足沢字上野



# 土石流区域調査

様式3-2 建築物に作用すると想定される衝撃に関する事項

調査年度	平成24年度
調査年度	

渓流の位置	溪流番号	B019107	溪流名	足沢上野の沢	所在地	二戸市足沢字上野
-------	------	---------	-----	--------	-----	----------

横断測線番号	土石流の高さh(m)	土石流の流体力Fd(kN/m <sup>2</sup> )	建築物の耐力P2(kN/m <sup>2</sup> )	横断測線番号	土石流の高さh(m)	土石流の流体力Fd(kN/m <sup>2</sup> )	建築物の耐力P2(kN/m <sup>2</sup> )
No.0	0.62	19.02	11.34				
No.1	0.55	14.43	12.64				
No.2	0.69	17.96	10.39				
No.3	0.63	15.06	11.24				
No.4	0.57	12.81	12.27				
No.5	0.48	9.64	14.33				
No.6	0.38	6.84	17.48				
No.7	0.37	5.92	17.79				
No.8	0.37	4.57	18.01				
No.9	0.37	3.86	17.92				
No.10	0.36	4.10	18.43				
No.11	0.37	3.92	18.06				
No.12	0.35	4.40	19.05				
No.13	0.36	4.15	18.53				
No.14	0.37	3.93	18.07				
No.15	0.38	3.49	17.77				
No.16	0.49	1.27	13.94				