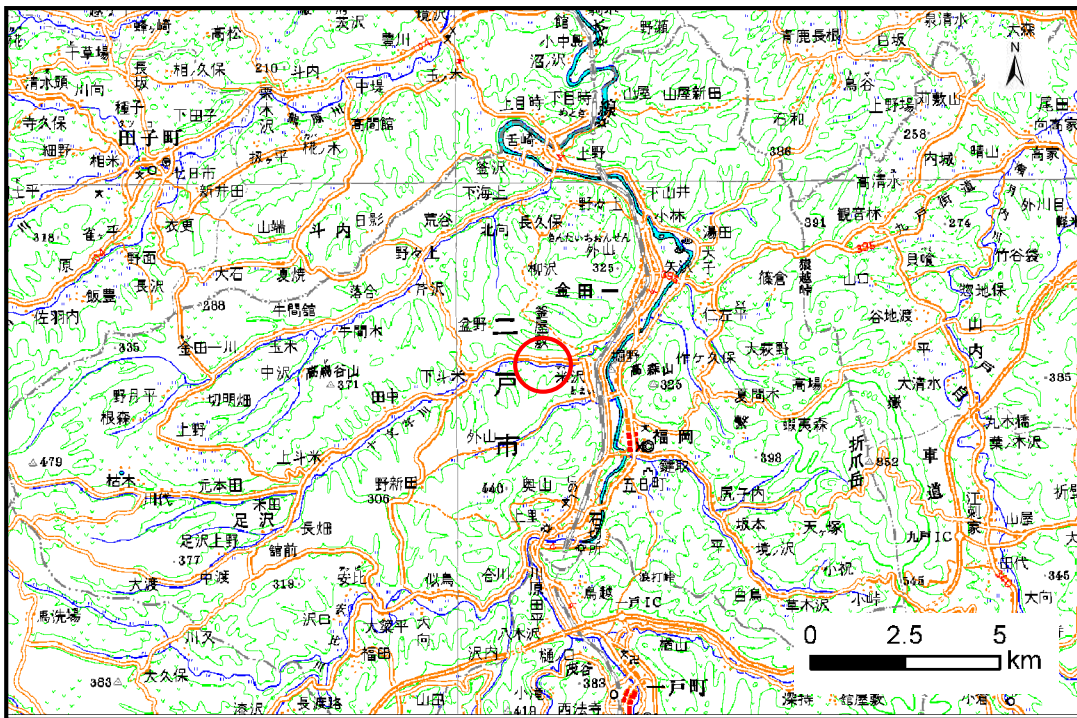


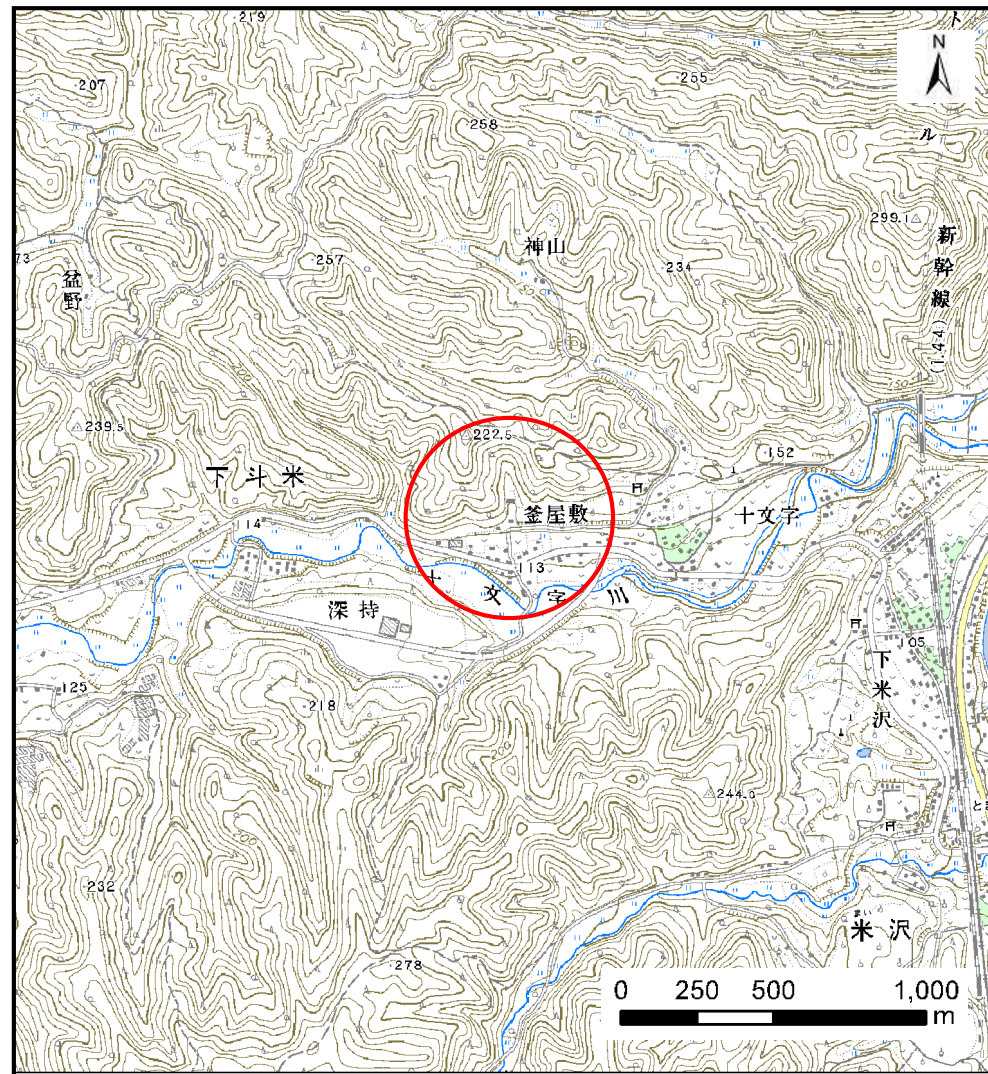
# 土砂災害防止に関する基礎調査(土石流)

表紙 位置,位置図

自然現象の種類	土石流
溪流番号	B011107
水系名	馬淵川
河川名	十文字川
溪流名	釜屋敷の沢
所在地	二戸市下斗米字十文字, 釜屋敷
調査機関	岩手県県北広域振興局土木部二戸土木センター



位置図(S=1:200,000)



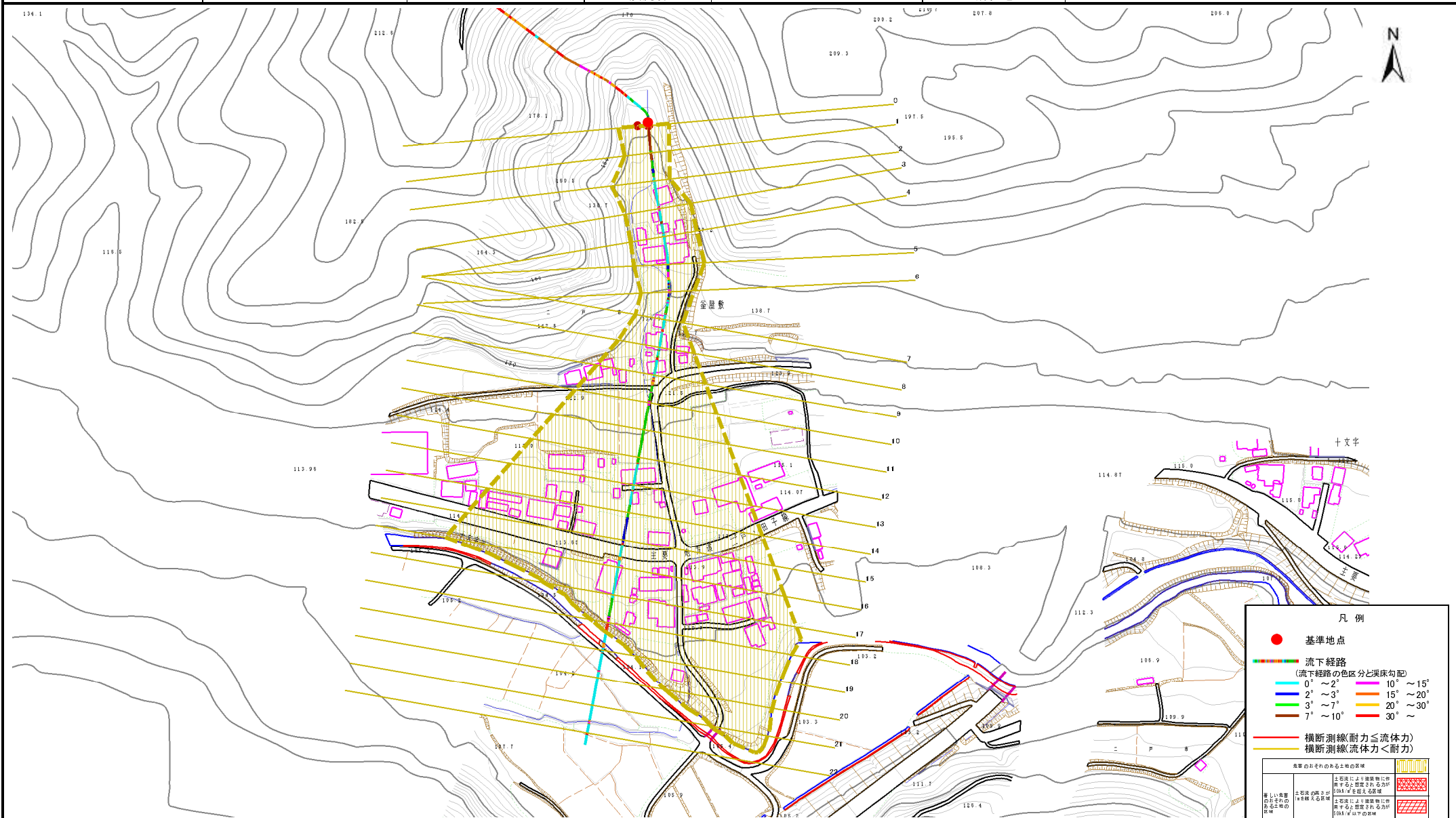
概況図(S=1:25,000)

# 土石流区域調書

様式3-1 危害のおそれのある土地、著しい危害のおそれのある土地の設定図

調査年度 平成23年度

溪流の位置	溪流番号	B011107	溪流名	釜屋敷の沢	所在地	二戸市下斗米字十文字, 釜屋敷
-------	------	---------	-----	-------	-----	-----------------



**凡例**

- 基準地点
- 流下経路  
(流下経路の色区分と渓床勾配)
  - 0° ~ 2°
  - 2° ~ 3°
  - 3° ~ 7°
  - 7° ~ 10°
  - 10° ~ 15°
  - 15° ~ 20°
  - 20° ~ 30°
  - 30° ~
- 横断測線(耐力 ≧ 流体力)
- 横断測線(流体力 < 耐力)

危害のおそれのある土地の区域	土砂流による建築物に作用する想定される力が0.04以下(耐震)の区域	土砂流による建築物に作用する想定される力が0.04以下(耐震)の区域
著しい危害のおそれのある土地の区域	土砂流の耐力が土砂流の流体力以上(耐力)の区域	土砂流の耐力が土砂流の流体力以下(耐力)の区域

