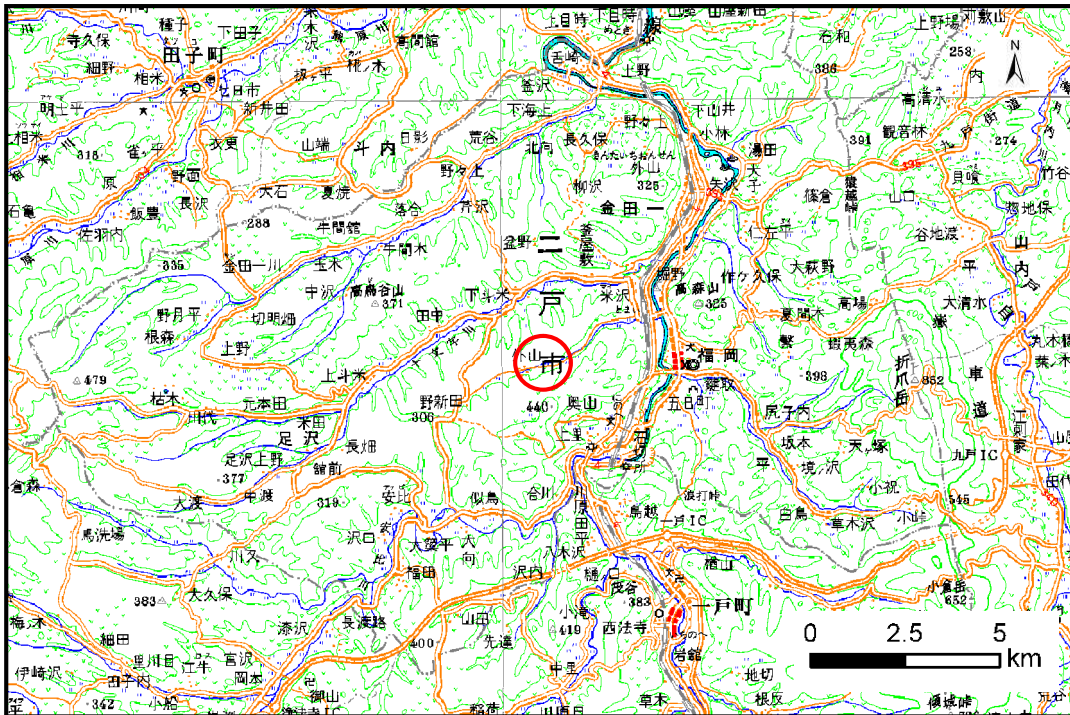


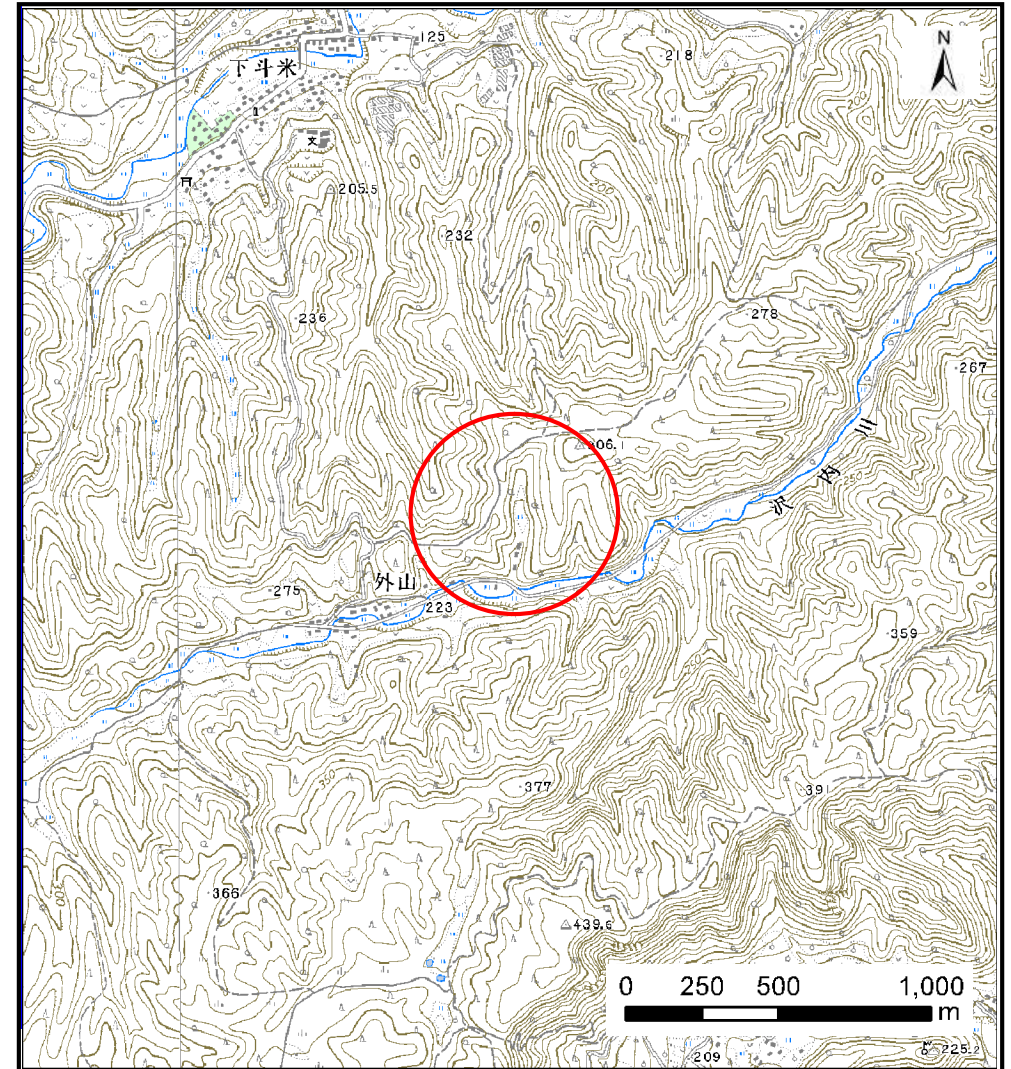
土砂災害防止に関する基礎調査(土石流)

表紙 位置,位置図

自然現象の種類	土石流
溪流番号	B011104
水系名	馬淵川
河川名	沢内川
溪流名	外山の沢(2)
所在地	二戸市米沢字鎌倉
調査機関	岩手県県北広域振興局土木部二戸土木センター



位置図(S=1:200,000)



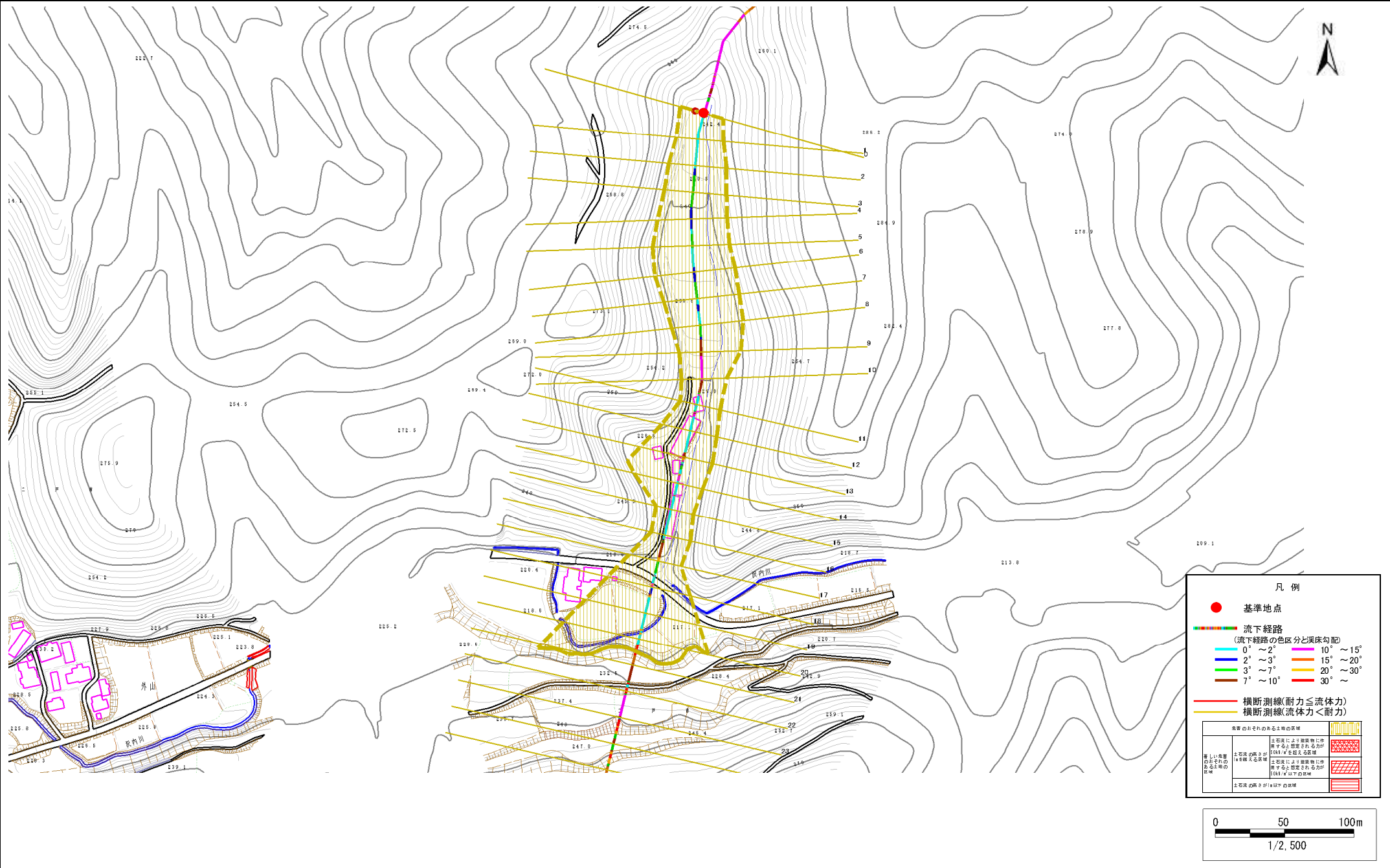
概況図(S=1:25,000)

土石流区域調書

様式 3-1 危害のおそれのある土地、著しい危害のおそれのある土地の設定図

調査年度 平成23年度

溪流の位置	溪流番号	B011104	溪流名	外山の沢 (2)	所在地	二戸市米沢字鎌倉
-------	------	---------	-----	----------	-----	----------



土石流区域調査

様式3-2 建築物に作用すると想定される衝撃に関する事項

調査年度	平成23年度
------	--------

溪流の位置	溪流番号	B011104	溪流名	外山の沢(2)	所在地	二戸市米沢字鎌倉	
横断測線番号	土石流の高さh(m)	土石流の流体力Fd(kN/m ²)	建築物の耐力P2(kN/m ²)	横断測線番号	土石流の高さh(m)	土石流の流体力Fd(kN/m ²)	建築物の耐力P2(kN/m ²)
No.0	0.33	12.20	19.91				
No.1	0.16	3.42	38.68				
No.2	0.14	1.93	46.06				
No.3	0.13	1.31	48.42				
No.4	0.13	0.98	48.35				
No.5	0.13	0.72	46.69				
No.6	0.15	0.47	42.32				
No.7	0.15	0.41	40.55				
No.8	0.15	0.44	42.03				
No.9	0.14	0.52	45.51				
No.10	0.12	0.63	49.66				
No.11	0.12	0.67	51.17				
No.12	0.12	0.66	50.78				
No.13	0.12	0.66	50.96				
No.14	0.12	0.70	52.60				
No.15	0.11	0.76	54.71				
No.16	0.12	0.67	51.45				
No.17	0.18	1.08	34.44				
No.18	0.24	1.57	26.50				
No.19	0.24	1.56	26.40				
No.20	0.26	1.44	25.39				
No.21	0.00	0.00	0.00				
No.22	0.00	0.00	0.00				
No.23	0.00	0.00	0.00				
No.24	0.00	0.00	0.00				
No.25	0.00	0.00	0.00				