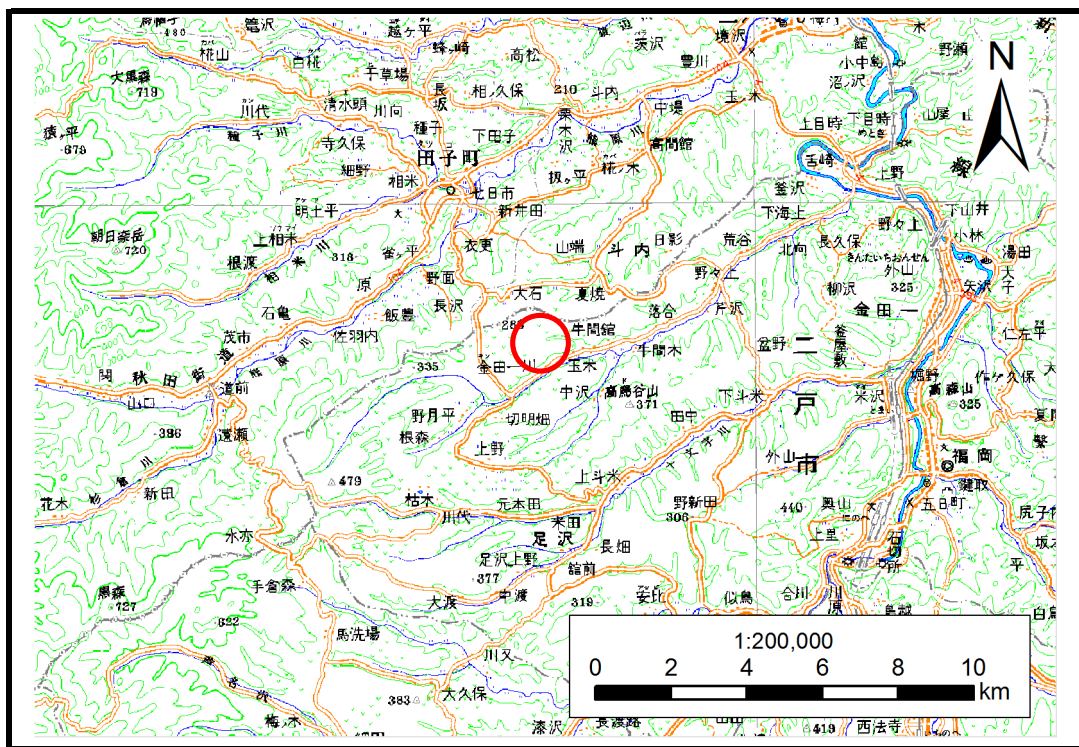


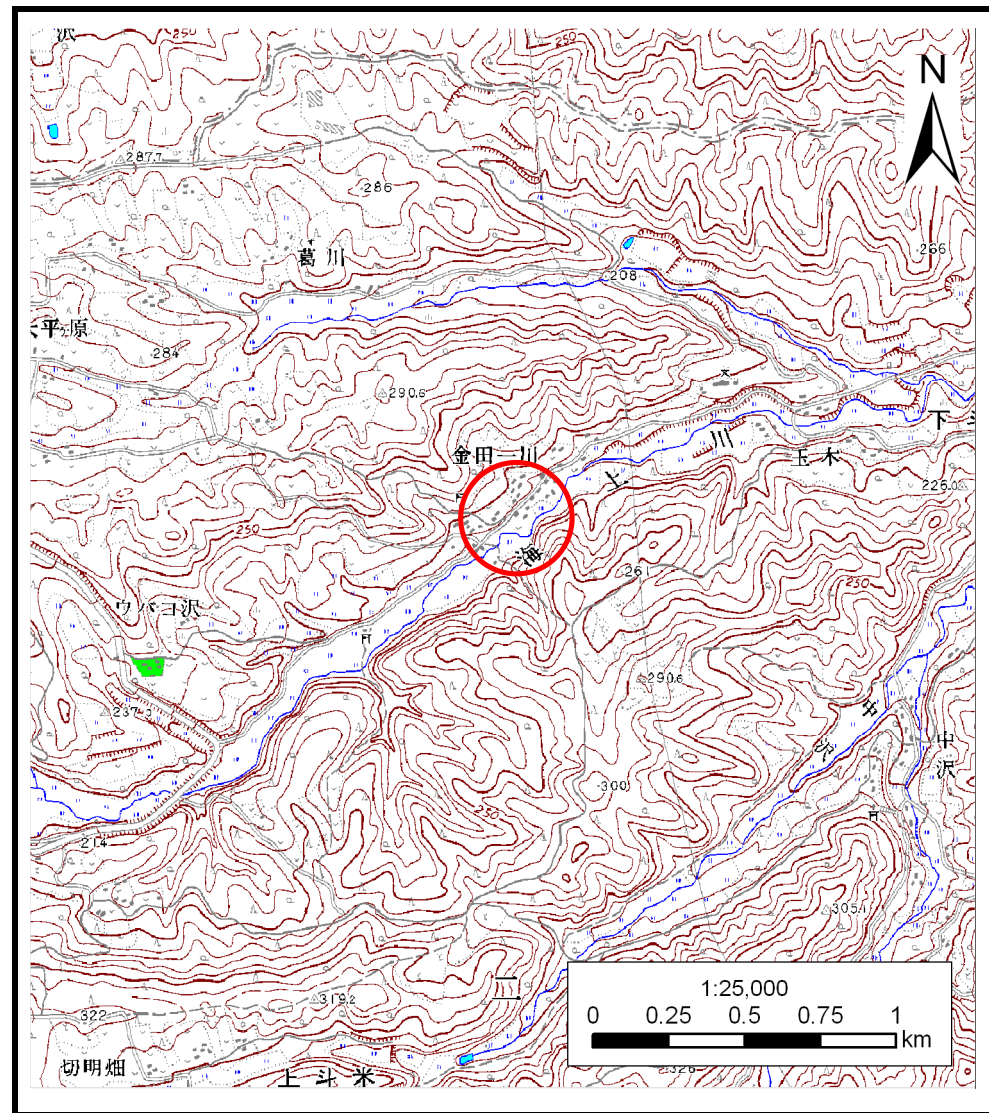
# 土砂災害防止に関する基礎調査(土石流)

表紙 位置,位置図

自然現象の種類	土石流
溪流番号	B010120
水系名	馬淵川
河川名	金田一川
溪流名	金田一川の沢(2)
所在地	二戸市上斗米字金田一川
調査機関	県北広域振興局土木部二戸土木センター



位置図(S=1:200,000)



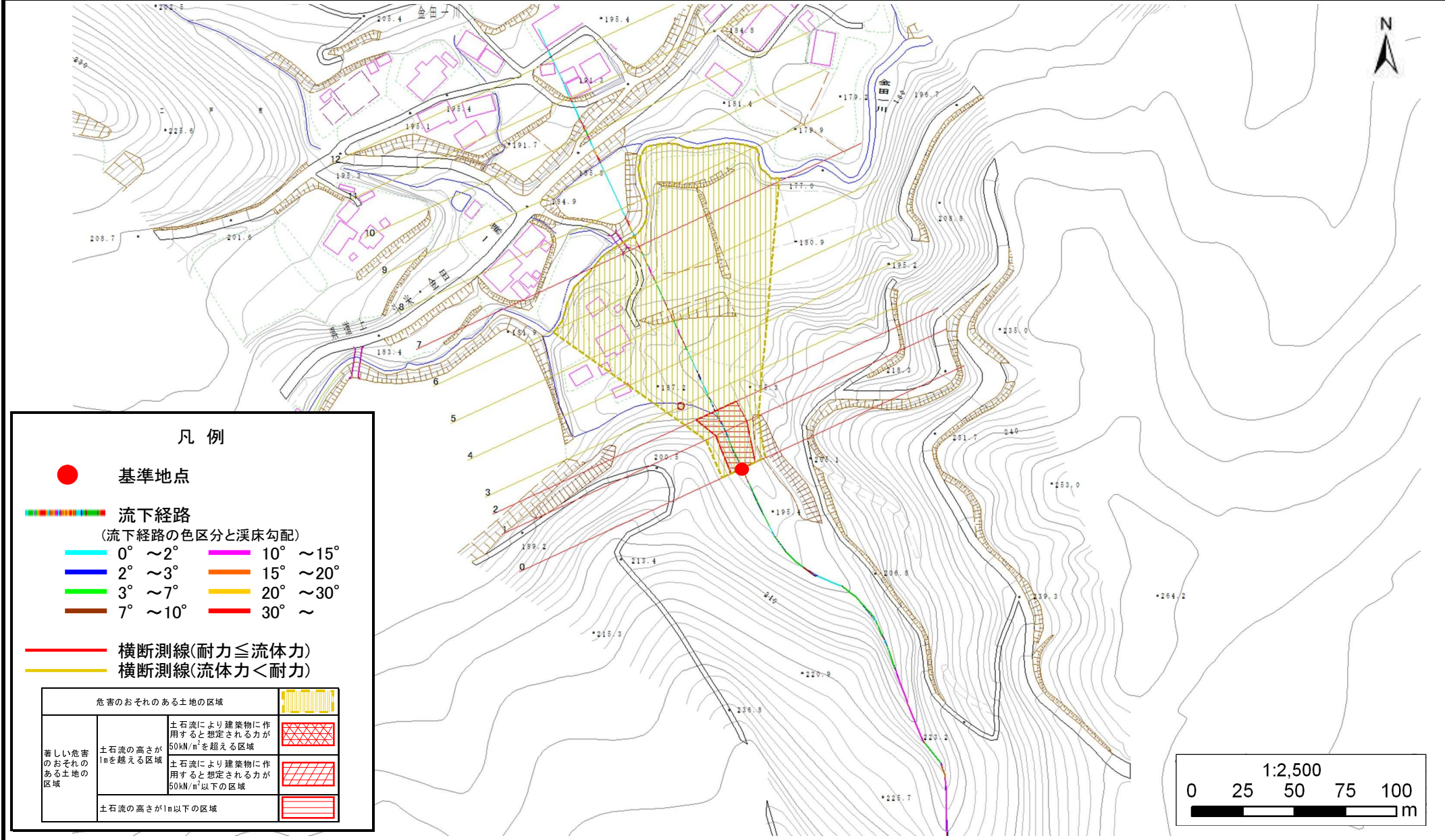
概況図(S=1:25,000)

# 土石流区域調書

様式3-1 危害のおそれのある土地、著しい危害のおそれのある土地の設定図

調査年度 平成24年度

溪流の位置 溪流番号 B010120 溪流名 金田一川の沢(2) 所在地 二戸市上斗米字金田一川



# 土石流区域調査書

様式3-2 建築物に作用すると想定される衝撃に関する事項

調査年度	平成24年度
------	--------

渓流の位置	渓流番号	B010120	渓流名	金田一川の沢(2)	所在地	二戸市上斗米字金田一川
-------	------	---------	-----	-----------	-----	-------------

横断測線番号	土石流の高さh(m)	土石流の流体力Fd(kN/m <sup>2</sup> )	建築物の耐力P2(kN/m <sup>2</sup> )	横断測線番号	土石流の高さh(m)	土石流の流体力Fd(kN/m <sup>2</sup> )	建築物の耐力P2(kN/m <sup>2</sup> )
No.0	1.11	21.60	7.03				
No.1	0.96	14.86	7.90				
No.2	0.82	12.33	8.92				
No.3	0.70	9.06	10.21				
No.4	0.72	7.26	10.01				
No.5	0.72	6.85	9.94				
No.6	0.69	7.54	10.35				
No.7	1.28	20.08	6.36				
No.8	0.72	7.62	10.02				
No.9	0.74	7.06	9.71				
No.10	0.84	4.32	8.79				
No.11	0.00	0.00	0.00				
No.12	0.00	0.00	0.00				