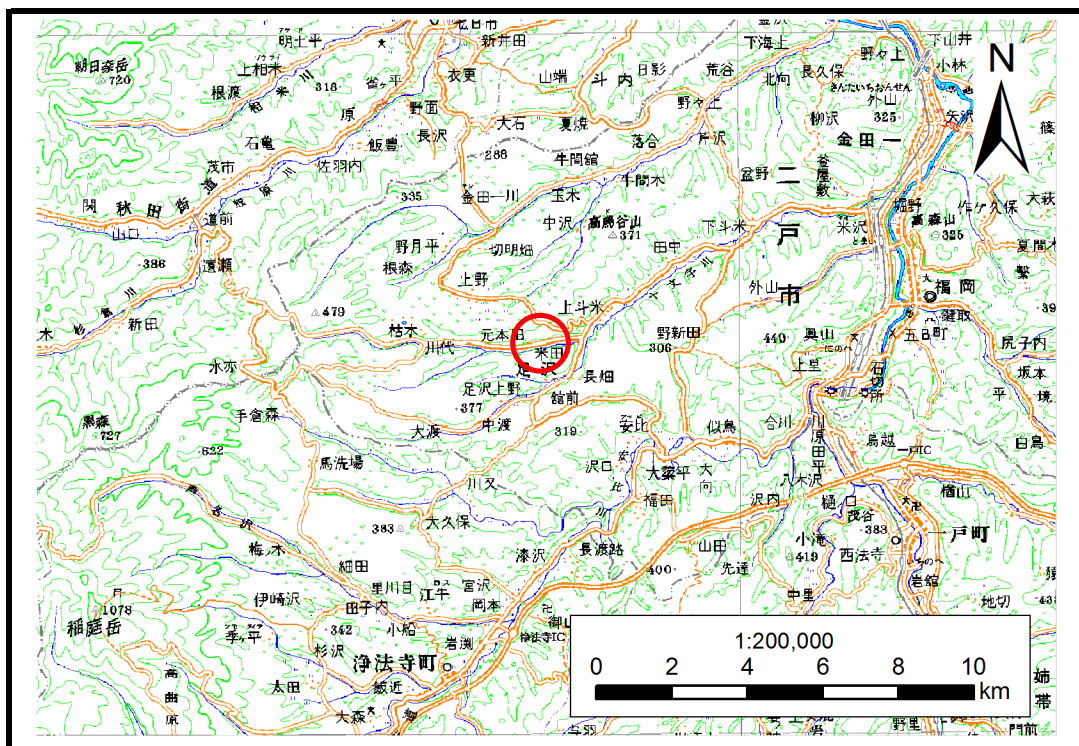


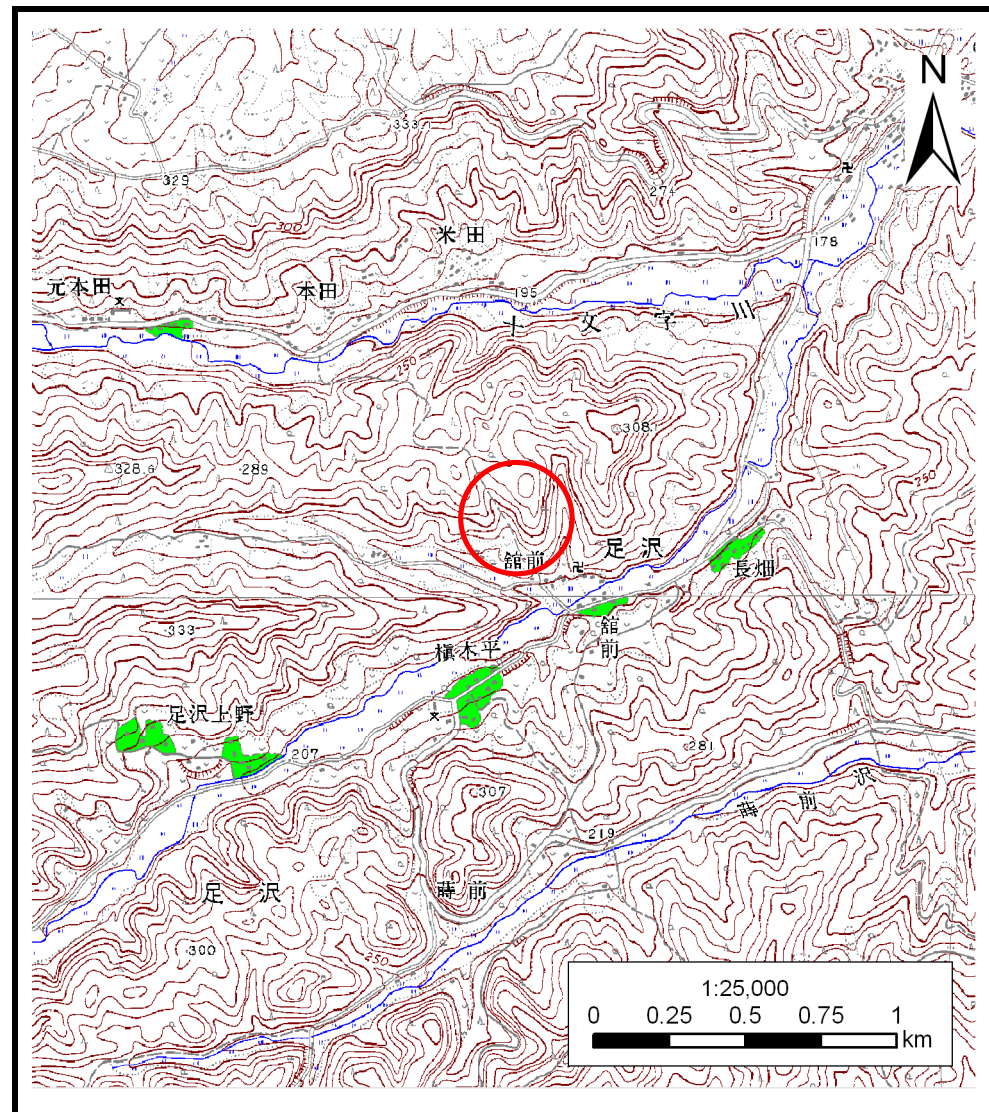
# 土砂災害防止に関する基礎調査(土石流)

表紙 位置,位置図

自然現象の種類	土石流
溪流番号	B010115
水系名	馬淵川
河川名	十文字川
溪流名	館前の沢
所在地	二戸市足沢字館前
調査機関	県北広域振興局土木部二戸土木センター



位置図(S=1:200,000)



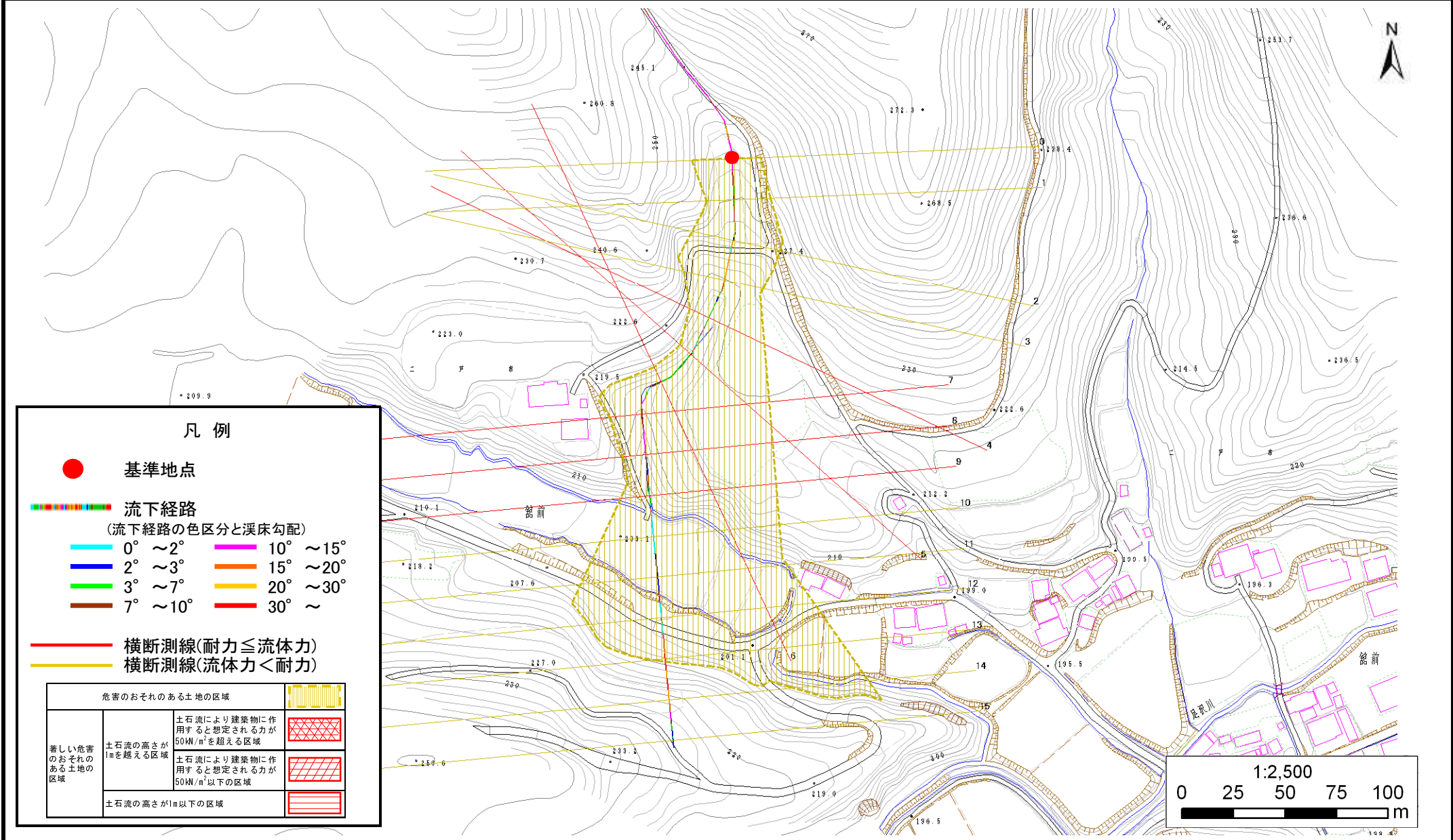
概況図(S=1:25,000)

# 土石流区域調書

様式3-1 危害のおそれのある土地、著しい危害のおそれのある土地の設定図

調査年度 平成24年度

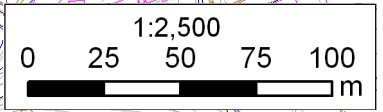
溪流の位置 溪流番号 B010115 溪流名 館前の沢 所在地 二戸市足沢字館前



## 凡例

- 基準地点
- 流下経路  
(流下経路の色区分と流床勾配)
  - 0° ~ 2°
  - 10° ~ 15°
  - 2° ~ 3°
  - 15° ~ 20°
  - 3° ~ 7°
  - 20° ~ 30°
  - 7° ~ 10°
  - 30° ~
- 横断測線(耐力 ≤ 流体力)
- 横断測線(流体力 < 耐力)

危害のおそれのある土地の区域		
著しい危害のおそれのある土地の区域	土石流の高さが1mを超える区域	土石流により建築物に作用すると想定される力が50kN/m <sup>2</sup> を超える区域
		土石流により建築物に作用すると想定される力が50kN/m <sup>2</sup> 以下の区域
	土石流の高さが1m以下の区域	



## 土石流区域調査

様式3-2 建築物に作用すると想定される衝撃に関する事項

調査年度 平成24年度

溪流の位置	溪流番号 <span style="margin-left: 10px;">B010115</span>	溪流名 <span style="margin-left: 10px;">館前の沢</span>	所在地 <span style="margin-left: 10px;">二戸市足沢字館前</span>
-------	--	--	--

横断測線番号	土石流の高さh(m)	土石流の流体力F <sub>d</sub> (kN/m <sup>2</sup> )	建築物の耐力P2(kN/m <sup>2</sup> )	横断測線番号	土石流の高さh(m)	土石流の流体力F <sub>d</sub> (kN/m <sup>2</sup> )	建築物の耐力P2(kN/m <sup>2</sup> )
No.0	0.46	9.78	14.72				
No.1	0.51	11.36	13.44				
No.2	0.46	9.99	14.86				
No.3	0.44	10.90	15.46				
No.4	0.62	17.29	11.28				
No.5	0.94	29.41	8.04				
No.6	0.66	17.72	10.71				
No.7	0.68	17.72	10.43				
No.8	0.89	24.78	8.39				
No.9	0.70	17.39	10.17				
No.10	0.46	8.20	14.72				
No.11	0.46	7.12	14.90				
No.12	0.45	5.91	14.99				
No.13	0.50	3.01	13.82				
No.14	0.00	0.00	0.00				
No.15	0.00	0.00	0.00				