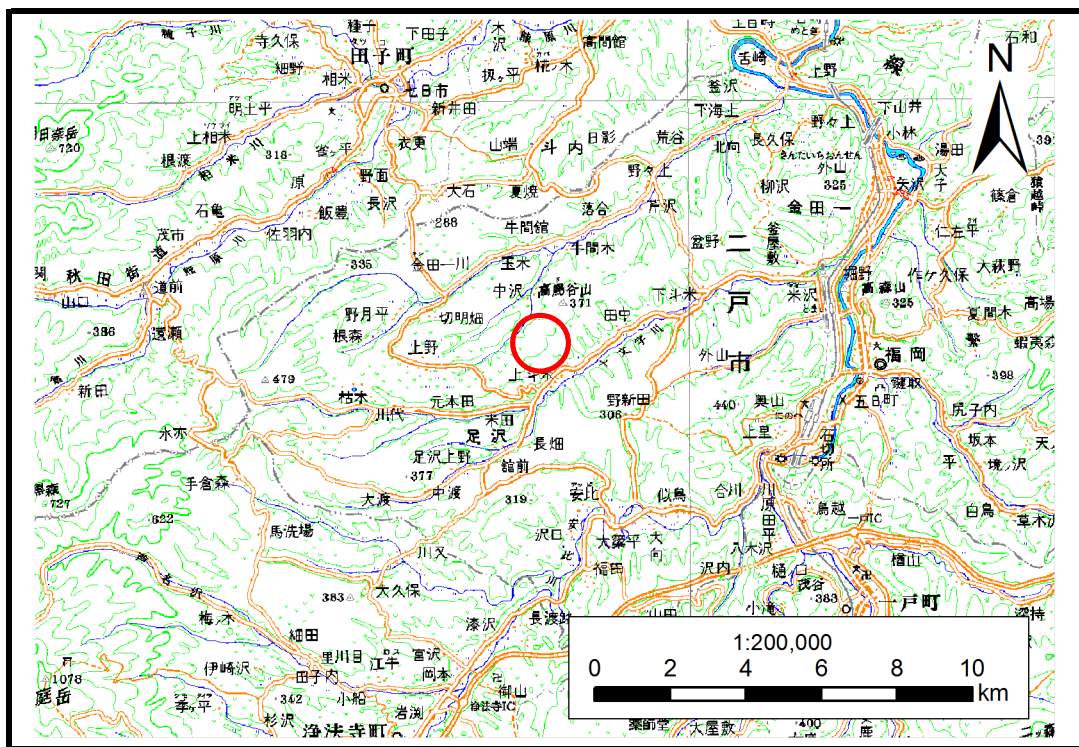


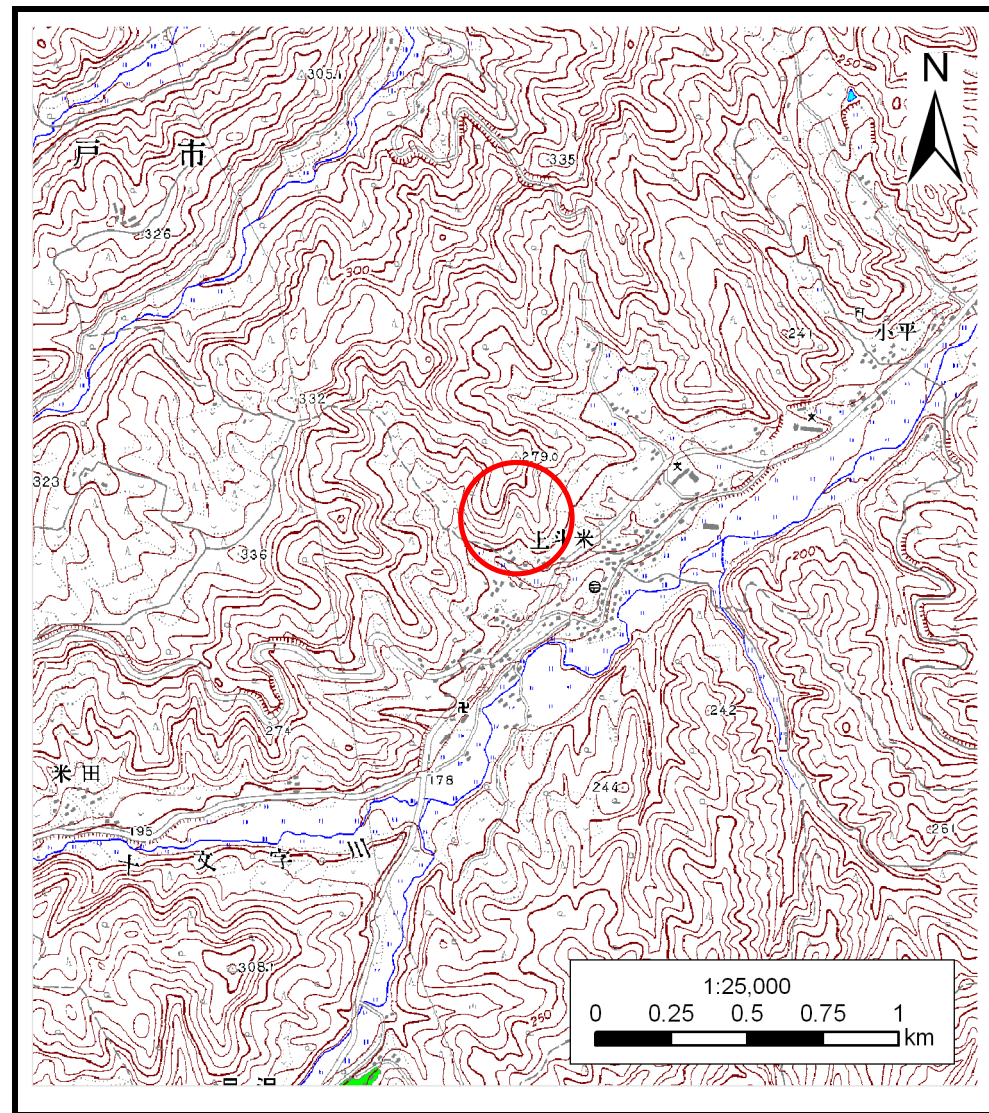
# 土砂災害防止に関する基礎調査(土石流)

表紙 位置,位置図

自然現象の種類	土石流
溪流番号	B010111
水系名	馬淵川
河川名	十文字川
溪流名	上斗米の沢
所在地	二戸市上斗米字立当
調査機関	県北広域振興局土木部二戸土木センター



位置図(S=1:200,000)



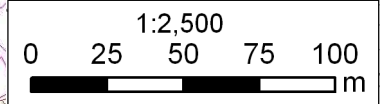
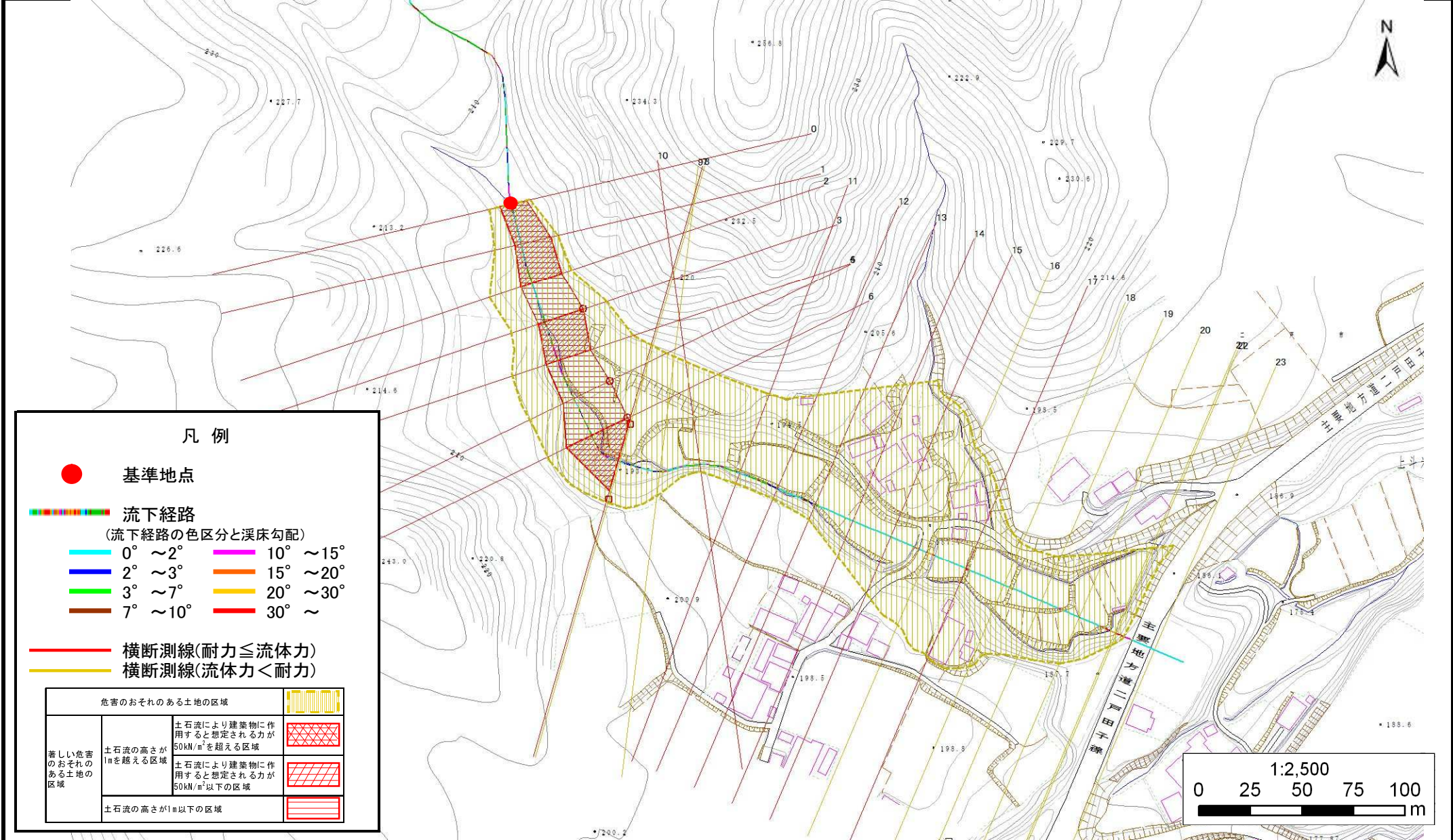
概況図(S=1:25,000)

# 土石流区域調書

様式3-1 危害のおそれのある土地、著しい危害のおそれのある土地の設定図

調査年度 平成24年度

溪流の位置 溪流番号 B010111 溪流名 上斗米の沢 所在地 二戸市上斗米字立当



# 土石流区域調査

様式3-2 建築物に作用すると想定される衝撃に関する事項

調査年度	平成24年度
調査地点	二戸市上斗米字立当

溪流の位置	溪流番号	B010111	溪流名	上斗米の沢	所在地		
横断測線番号	土石流の高さh(m)	土石流の流体力Fd(kN/m <sup>2</sup> )	建築物の耐力P2(kN/m <sup>2</sup> )	横断測線番号	土石流の高さh(m)	土石流の流体力Fd(kN/m <sup>2</sup> )	建築物の耐力P2(kN/m <sup>2</sup> )
No.0	1.71	31.20	5.30				
No.1	1.42	22.79	5.92				
No.2	1.30	17.67	6.28				
No.3	0.90	10.05	8.28				
No.4	1.26	15.63	6.43				
No.5	0.91	9.59	8.20				
No.6	0.93	8.84	8.11				
No.7	1.53	14.31	5.65				
No.8	0.97	7.80	7.81				
No.9	0.98	7.64	7.78				
No.10	1.43	13.17	5.91				
No.11	1.37	12.52	6.07				
No.12	0.96	7.96	7.89				
No.13	0.96	7.90	7.87				
No.14	1.23	10.36	6.54				
No.15	1.21	8.35	6.60				
No.16	1.07	5.88	7.23				
No.17	1.29	9.73	6.33				
No.18	1.01	6.70	7.60				
No.19	0.99	6.92	7.70				
No.20	1.03	6.43	7.48				
No.21	1.04	6.31	7.43				
No.22	1.07	5.89	7.24				
No.23	1.68	1.96	5.35				