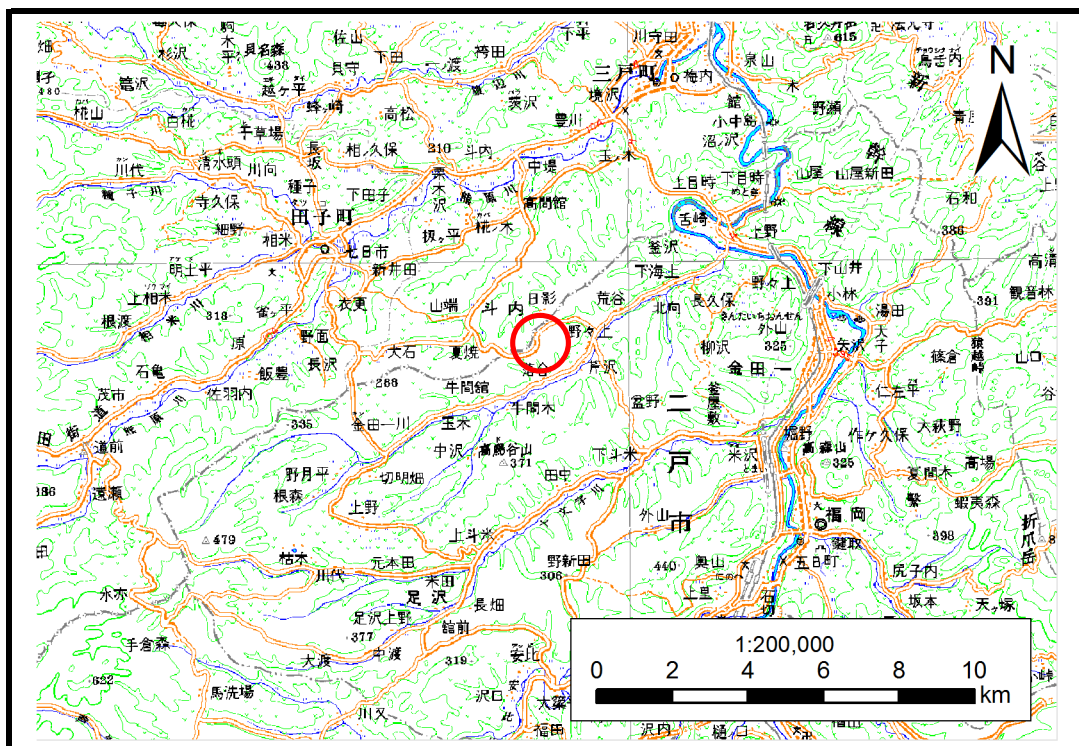


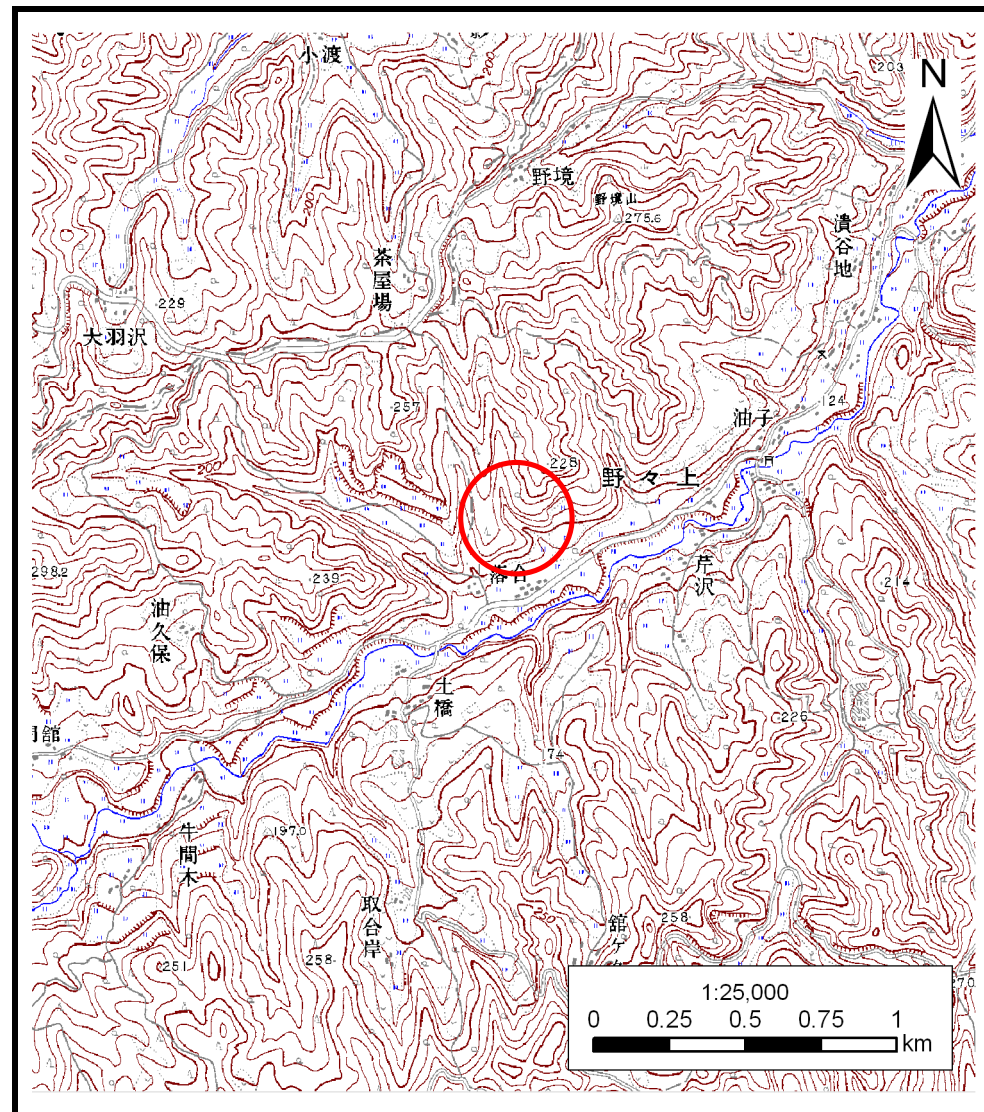
土砂災害防止に関する基礎調査(土石流)

表紙 位置,位置図

自然現象の種類	土石流
溪流番号	B010103
水系名	馬淵川
河川名	金田一川
溪流名	落合の沢
所在地	二戸市野々上字落合
調査機関	県北広域振興局土木部二戸土木センター



位置図(S=1:200,000)



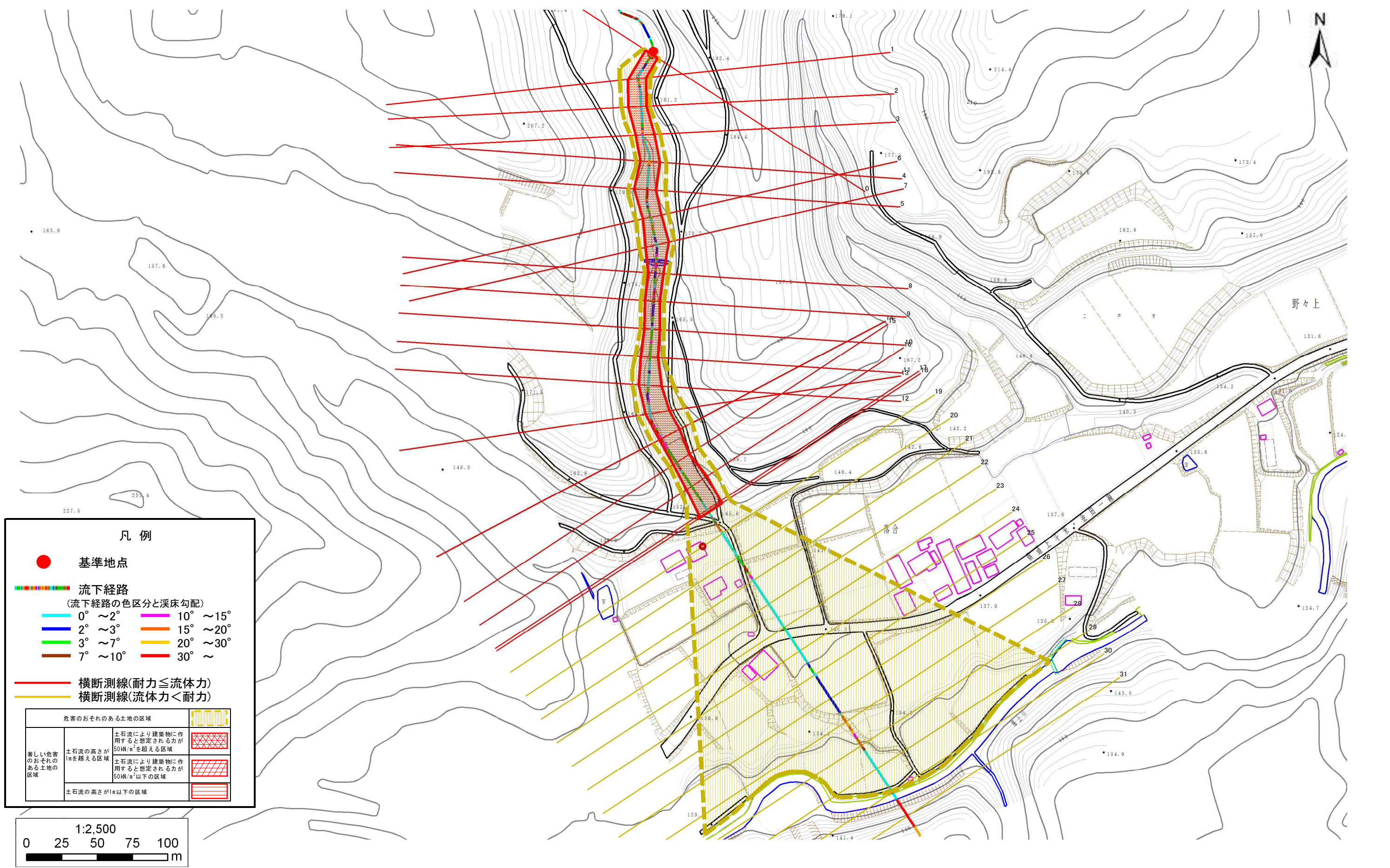
概況図(S=1:25,000)

土石流区域調書

様式3-1 危害のおそれのある土地、著しい危害のおそれのある土地の設定図

調査年度 平成24年度

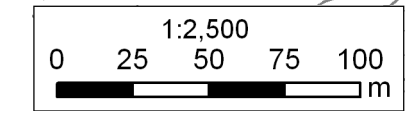
溪流の位置	溪流番号	B010103	溪流名	落合の沢	所在地	二戸市野々上字落合
-------	------	---------	-----	------	-----	-----------



凡例

- 基準地点
- 流下経路
(流下経路の色区分と溪床勾配)
 - 0° ~ 2°
 - 2° ~ 3°
 - 3° ~ 7°
 - 7° ~ 10°
 - 10° ~ 15°
 - 15° ~ 20°
 - 20° ~ 30°
 - 30° ~
- 横断測線(耐力 ≤ 流体力)
- 横断測線(流体力 < 耐力)

危害のおそれのある土地の区域		[Diagonal lines]
著しい危害のおそれのある土地の区域	土石流の高さが1mを超える区域 土石流により建築物に作用すると想定される力が50kN/m ² を超える区域	[Cross-hatch]
	土石流の高さが1mを超える区域 土石流により建築物に作用すると想定される力が50kN/m ² 以下の区域	[Diagonal lines]
	土石流の高さが1m以下の区域	[Horizontal lines]



土石流区域調査

様式3-2 建築物に作用すると想定される衝撃に関する事項

調査年度	平成24年度
------	--------

溪流の位置	溪流番号	B010103	溪流名	落合の沢	所在地	二戸市野々上字落合	
横断測線番号	土石流の高さh(m)	土石流の流体力Fd(kN/m ²)	建築物の耐力P2(kN/m ²)	横断測線番号	土石流の高さh(m)	土石流の流体力Fd(kN/m ²)	建築物の耐力P2(kN/m ²)
No.0	1.69	30.28	5.33	No.27	0.92	6.05	8.18
No.1	1.48	22.02	5.78	No.28	0.80	7.90	9.13
No.2	1.50	20.48	5.72	No.29	0.82	7.55	8.96
No.3	1.46	19.07	5.81	No.30	0.81	7.78	9.07
No.4	1.46	17.42	5.83	No.31	0.00	0.00	0.00
No.5	1.39	14.14	6.00				
No.6	1.49	16.28	5.75				
No.7	1.30	13.56	6.29				
No.8	1.59	22.46	5.53				
No.9	1.64	21.22	5.43				
No.10	1.62	20.51	5.45				
No.11	1.49	19.65	5.74				
No.12	1.27	15.34	6.40				
No.13	1.24	14.41	6.49				
No.14	1.24	15.87	6.49				
No.15	1.37	18.85	6.07				
No.16	1.18	15.56	6.74				
No.17	1.13	15.12	6.98				
No.18	1.07	13.83	7.27				
No.19	0.83	8.37	8.86				
No.20	0.85	8.02	8.71				
No.21	0.82	8.65	8.98				
No.22	0.84	8.20	8.79				
No.23	0.85	7.99	8.69				
No.24	0.87	7.61	8.52				
No.25	0.89	6.79	8.35				
No.26	0.93	5.90	8.10				