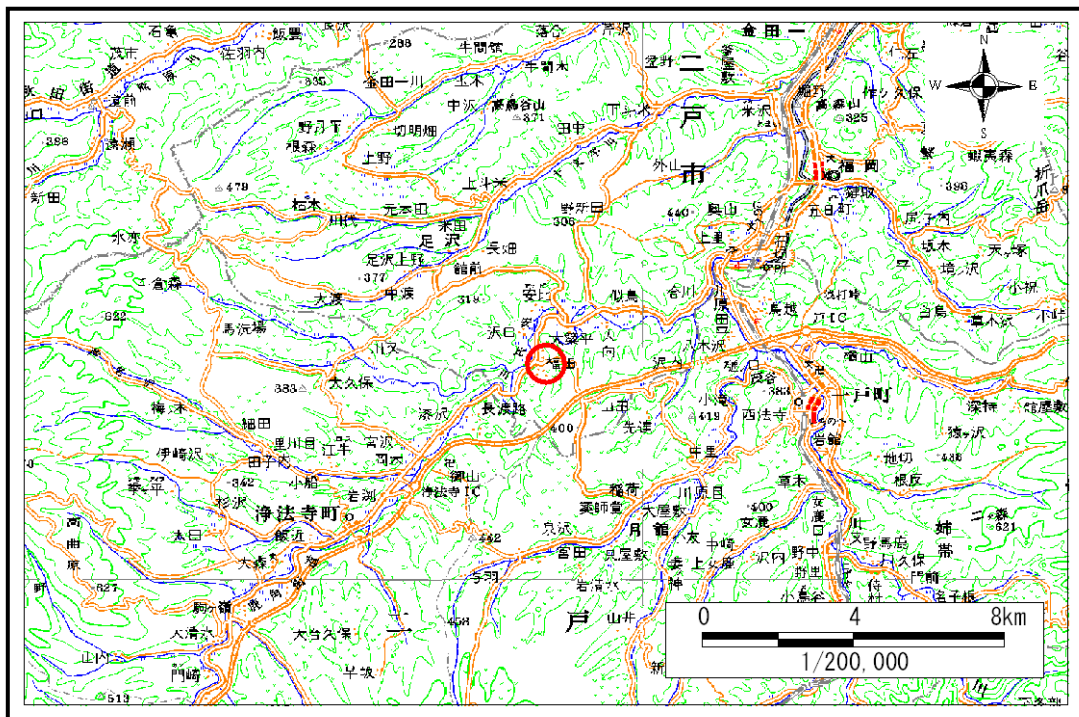


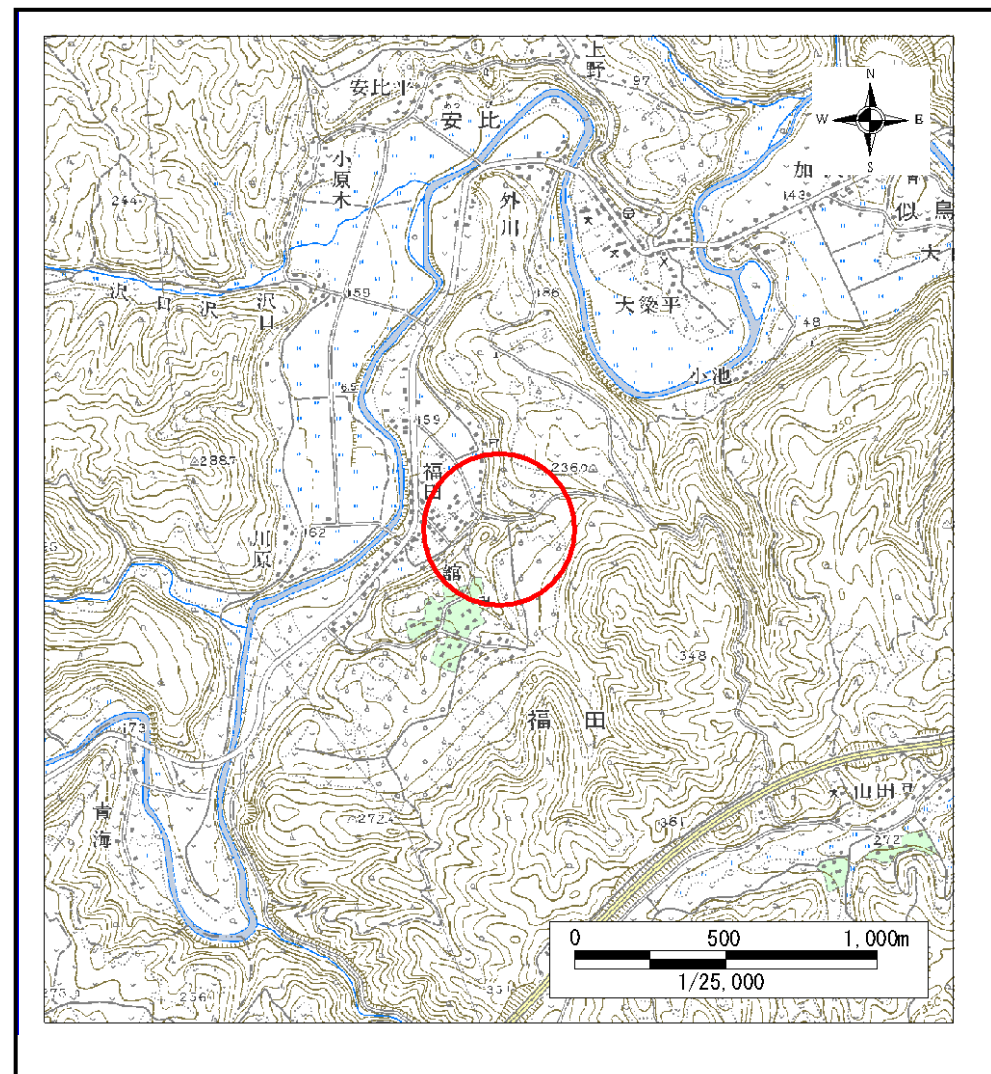
土砂災害防止に関する基礎調査(土石流)

表紙 位置,位置図

自然現象の種類	土石流
溪流番号	A019002-2
水系名	馬淵川
河川名	安比川
溪流名	福田の沢
所在地	二戸市福田
調査機関	二戸地方振興局



概況図(S=1:200,000)



位置図(S=1:25,000)

土石流区域調査

様式3-1 危害のおそれのある土地、著しい危害のおそれのある土地の設定図(全体図)

調査年度

平成16年度

溪流の位置

溪流番号

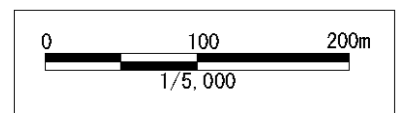
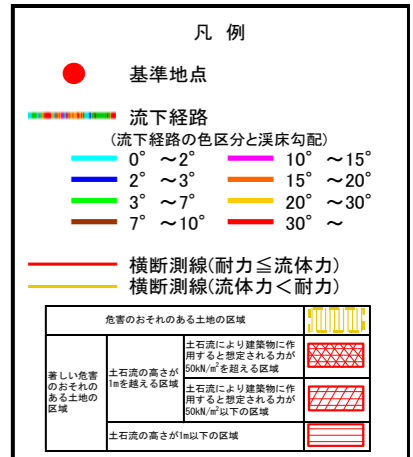
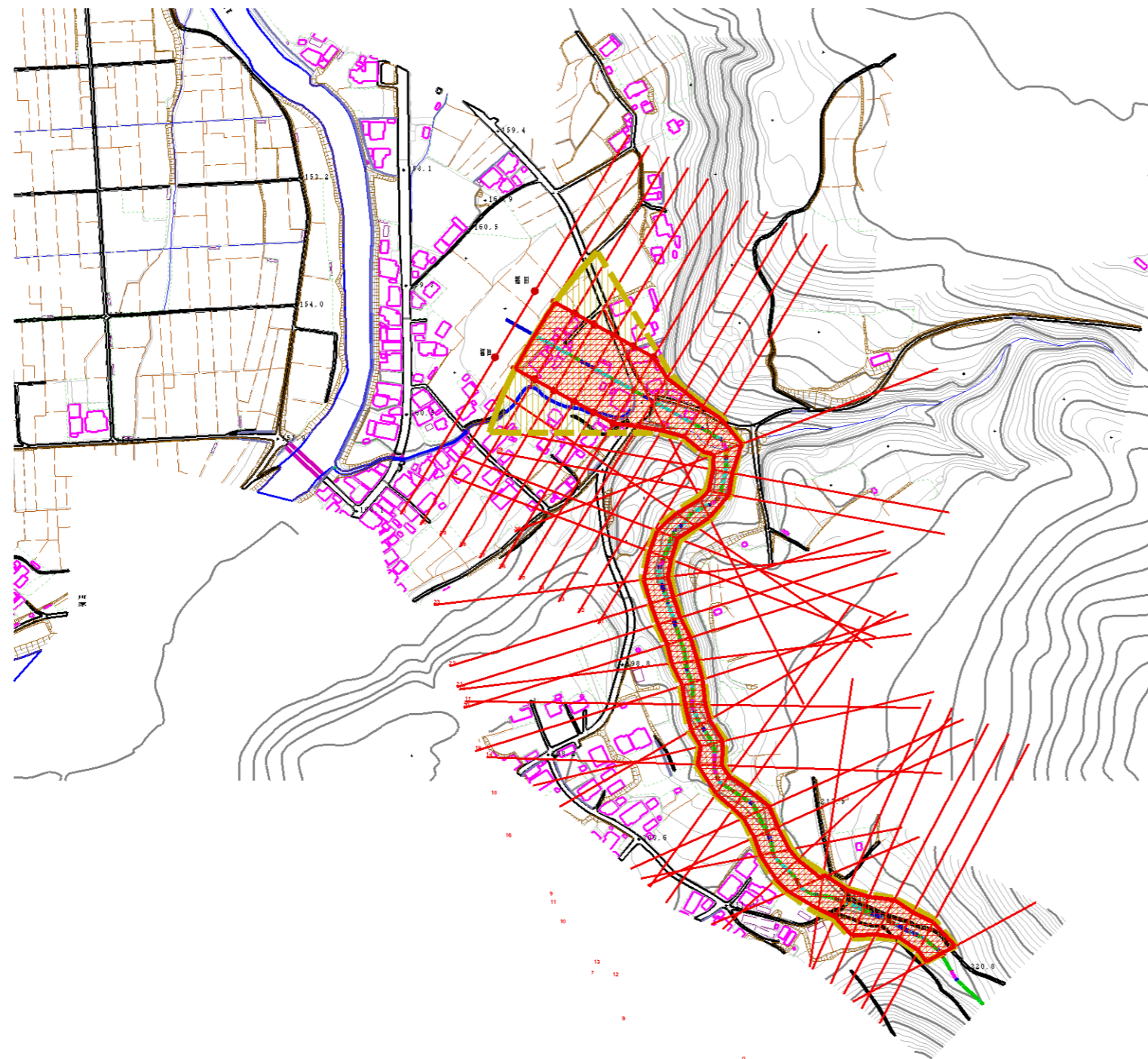
A019002-2

溪流名

福田の沢

所在地

二戸市福田



土石流区域調書

様式3-1 危害のおそれのある土地、著しい危害のおそれのある土地の設定図(1/2)

調査年度

平成16年度

溪流の位置

溪流番号

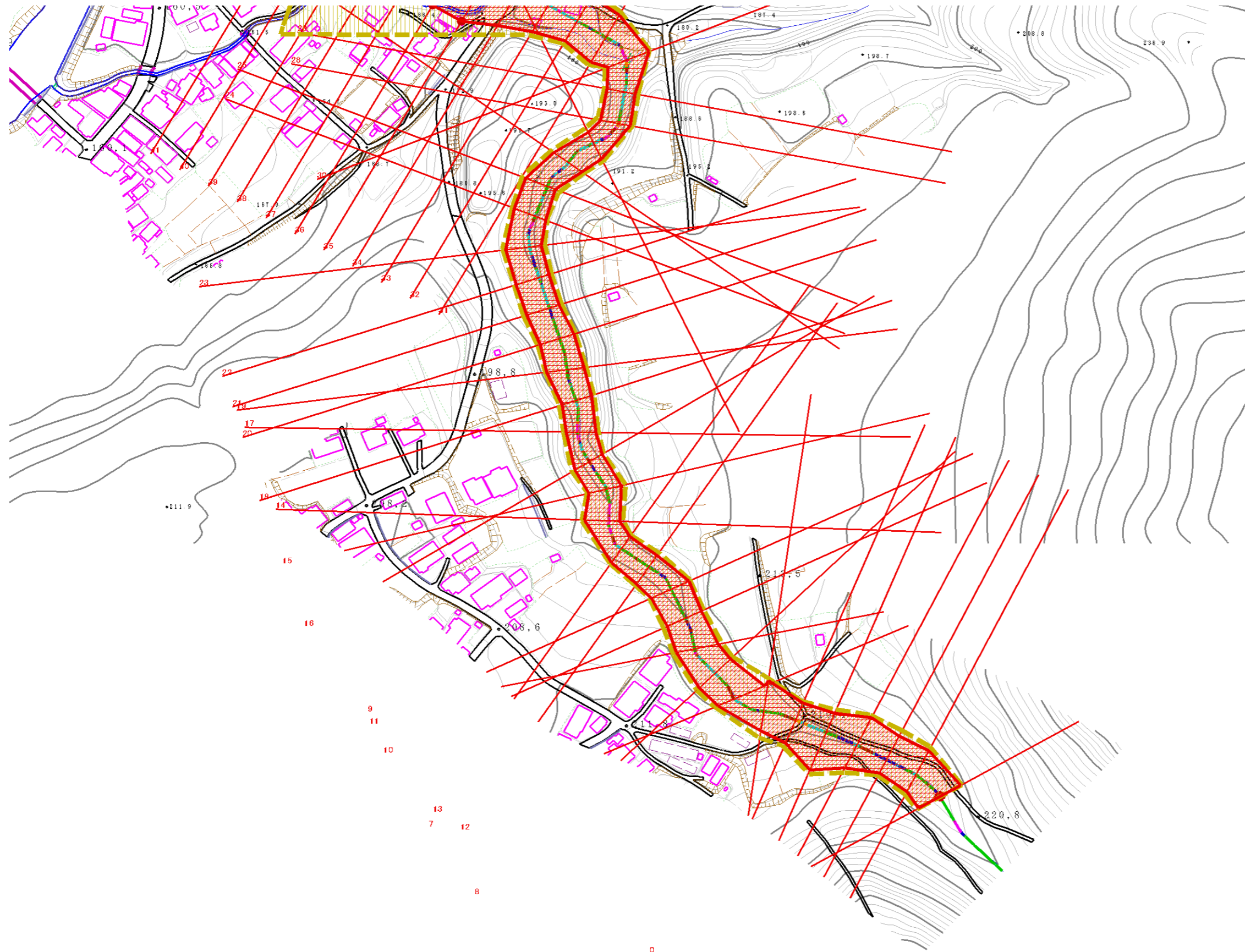
A019002-2

溪流名

福田の沢

所在地

二戸市福田



凡例

- 基準地点
- 流下経路
(流下経路の色区分と溪床勾配)
 - 0° ~ 2°
 - 2° ~ 3°
 - 3° ~ 7°
 - 7° ~ 10°
 - 10° ~ 15°
 - 15° ~ 20°
 - 20° ~ 30°
 - 30° ~
- 横断測線(耐力 ≤ 流体力)
- 横断測線(流体力 < 耐力)

危害のおそれのある土地の区域	
著しい危害のおそれのある土地の区域	土石流により建築物に作用すると想定される力が 50kN/m ² を超える区域
	土石流により建築物に作用すると想定される力が 50kN/m ² 以下の区域
	土石流の高さが1m以下の区域

0 50 100m
1/2,500

土石流区域調書

様式3-1 危害のおそれのある土地、著しい危害のおそれのある土地の設定図(2/2)

調査年度

平成16年度

溪流の位置

溪流番号

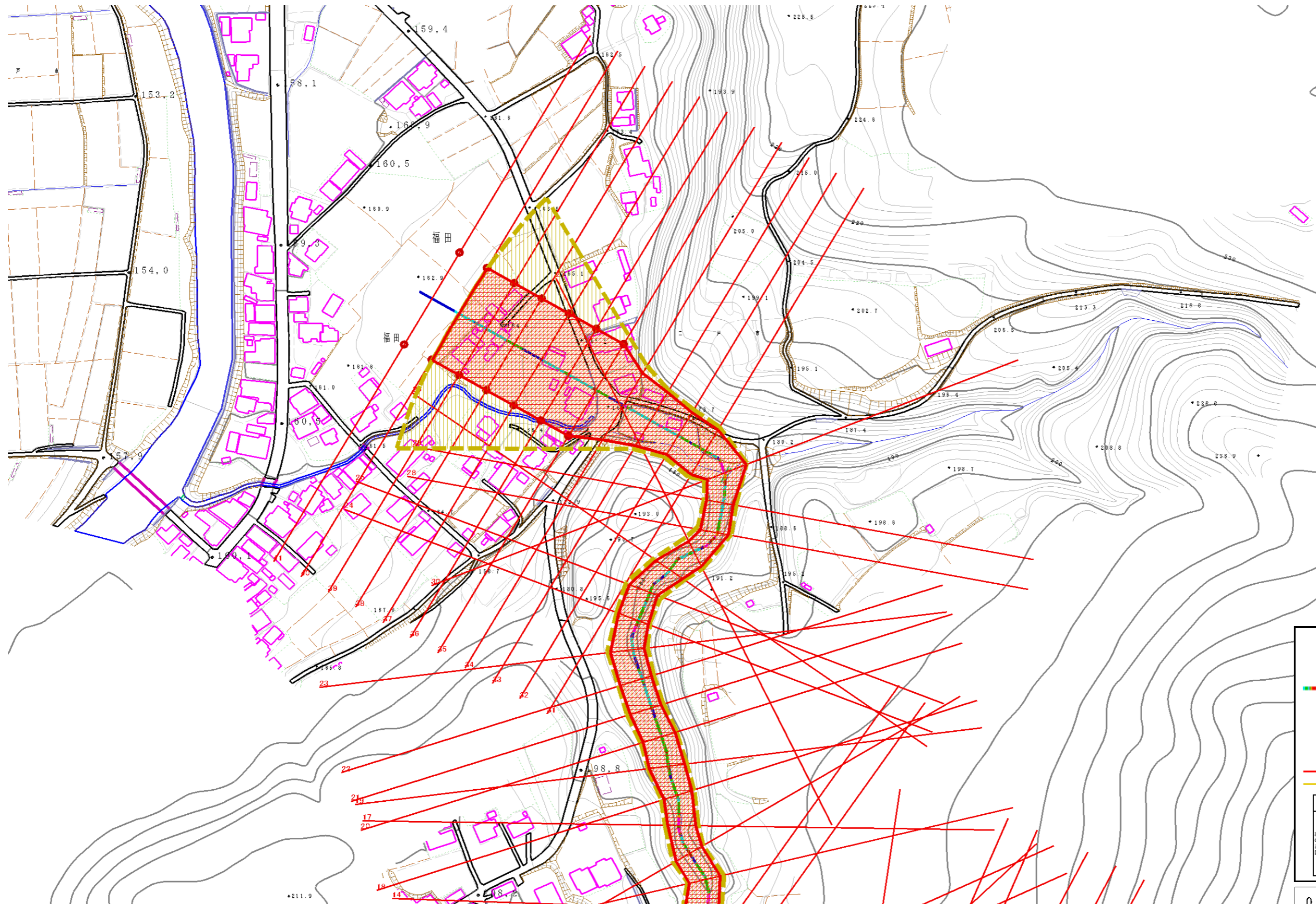
A019002-2

溪流名

福田の沢

所在地

二戸市福田



凡例

- 基準地点
- 流下経路
(流下経路の色区分と溪床勾配)
 - 0° ~ 2°
 - 2° ~ 3°
 - 3° ~ 7°
 - 7° ~ 10°
 - 10° ~ 15°
 - 15° ~ 20°
 - 20° ~ 30°
 - 30° ~
- 横断測線(耐力 ≤ 流体力)
- 横断測線(流体力 < 耐力)

危害のおそれのある土地の区域	
著しい危害のおそれのある土地の区域	土石流により建築物に作用すると想定される力が 50kN/m ² を超える区域
	土石流の高さが 1m を超える区域
	土石流により建築物に作用すると想定される力が 50kN/m ² 以下の区域
土石流の高さが 1m 以下の区域	

0 50 100m
1/2,500

土石流区域調査

様式3-2 建築物に作用すると想定される衝撃に関する事項

調査年度 平成16年度

溪流の位置		溪流番号	A019002-2	溪流名	福田の沢	所在地	二戸市福田
横断測線番号	土石流の高さh(m)	土石流の流体力Fd(kN/m ²)	建築物の耐力P2(kN/m ²)	横断測線番号	土石流の高さh(m)	土石流の流体力Fd(kN/m ²)	建築物の耐力P2(kN/m ²)
No.0	2.30	38.30	4.65	No.27	3.21	38.63	4.50
No.1	2.32	38.75	4.64	No.28	3.34	35.24	4.50
No.2	2.48	40.35	4.56	No.29	3.49	35.54	4.50
No.3	2.07	31.42	4.83	No.30	2.59	26.91	4.53
No.4	1.97	28.31	4.93	No.31	2.43	17.50	4.58
No.5	2.45	35.28	4.57	No.32	2.44	19.62	4.58
No.6	2.20	31.58	4.72	No.33	2.11	16.22	4.79
No.7	2.28	31.55	4.67	No.34	1.91	12.71	5.01
No.8	2.49	36.99	4.56	No.35	1.57	9.88	5.58
No.9	2.55	34.45	4.54	No.36	1.56	10.02	5.61
No.10	2.79	36.71	4.50	No.37	1.57	9.88	5.58
No.11	2.63	33.52	4.52	No.38	1.55	10.12	5.62
No.12	2.83	38.42	4.50	No.39	1.53	10.32	5.66
No.13	3.00	41.47	4.50	No.40	1.68	8.10	5.36
No.14	2.76	42.07	4.50	No.41	1.52	9.91	5.70
No.15	2.74	47.51	4.50				
No.16	2.86	48.74	4.50				
No.17	3.03	49.80	4.50				
No.18	2.95	48.54	4.50				
No.19	2.59	42.33	4.53				
No.20	2.68	44.30	4.51				
No.21	2.76	45.50	4.50				
No.22	2.77	43.83	4.50				
No.23	2.77	41.04	4.50				
No.24	2.95	40.64	4.50				
No.25	3.13	38.60	4.50				
No.26	3.02	34.16	4.50				