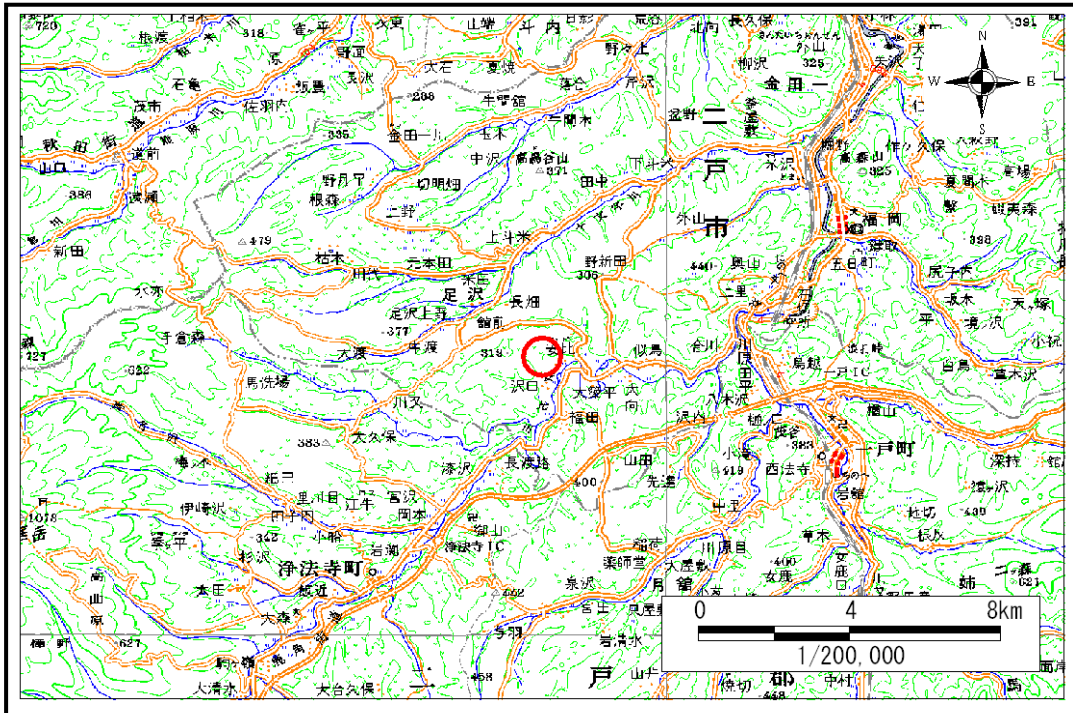


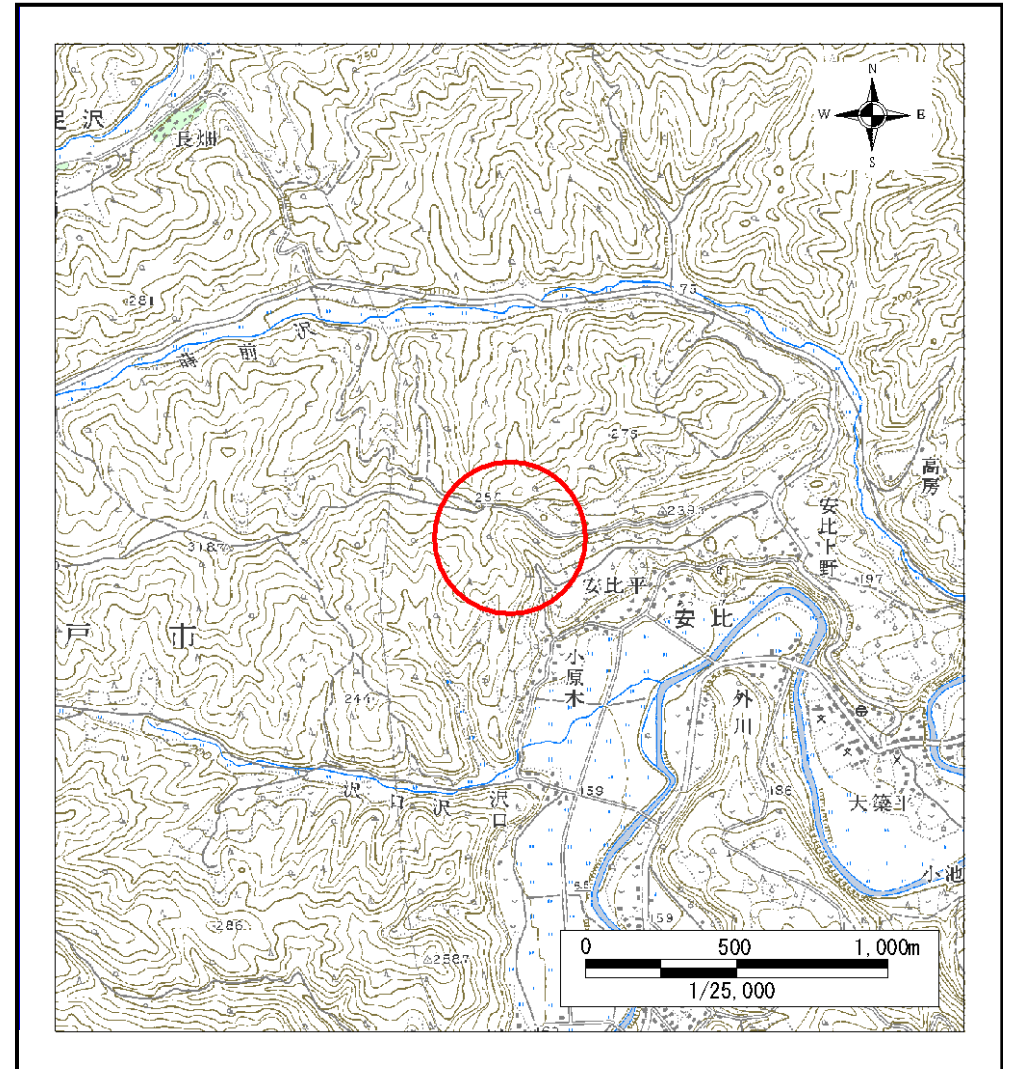
# 土砂災害防止に関する基礎調査(土石流)

表紙 位置,位置図

自然現象の種類	土石流
溪流番号	A019001
水系名	馬淵川
河川名	安比川
溪流名	小原木の沢
所在地	二戸市安比字小原木
調査機関	二戸地方振興局



概況図(S=1:200,000)



位置図(S=1:25,000)

# 土石流区域調書

様式3-1 危害のおそれのある土地、著しい危害のおそれのある土地の設定図(全体図)

調査年度

平成16年度

溪流の位置

溪流番号

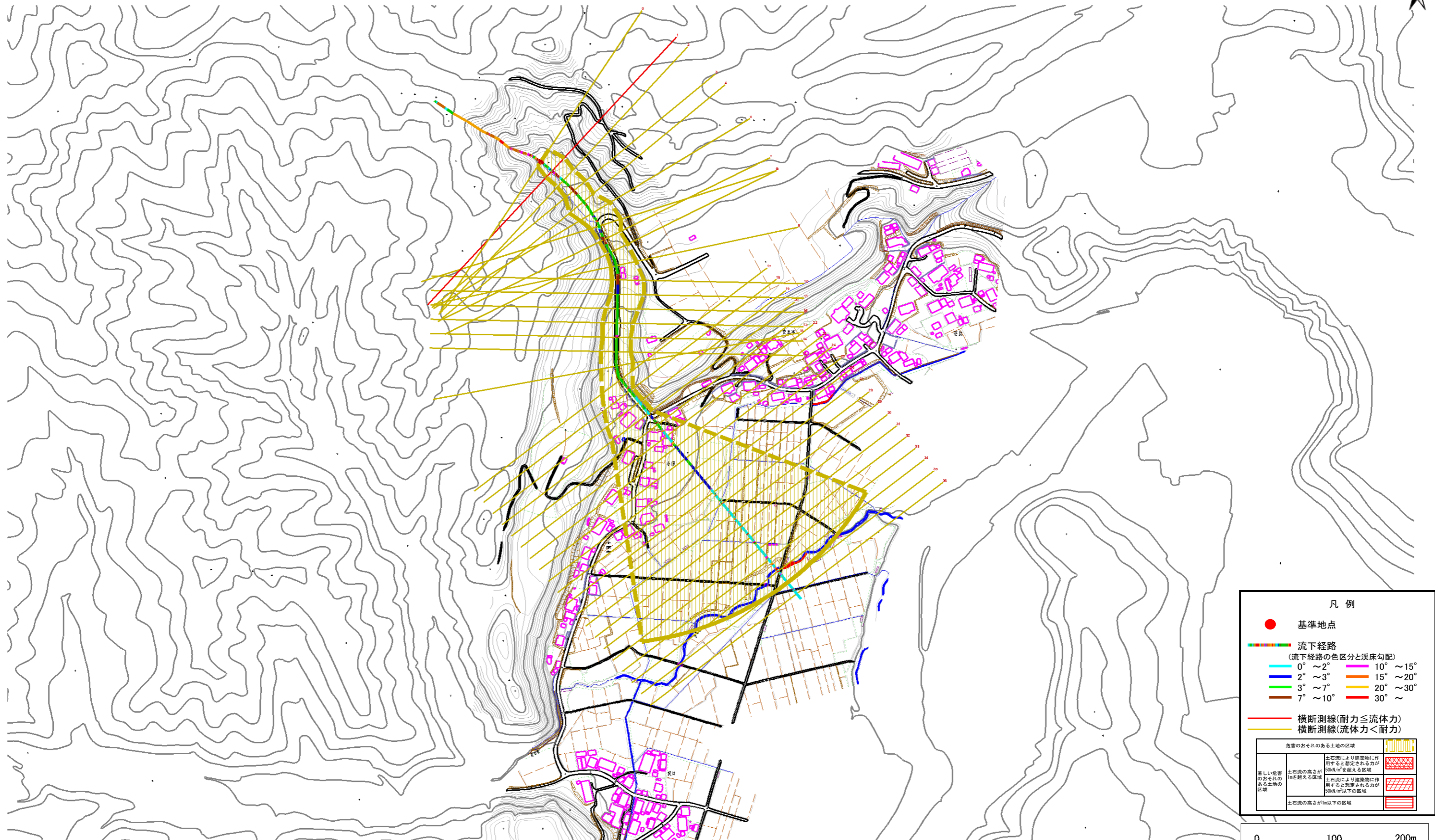
A019001

溪流名

小原木の沢

所在地

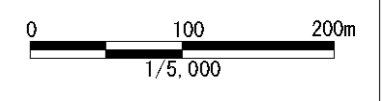
二戸市安比字小原木



凡例

- 基準地点
- 流下経路  
(流下経路の色区分と溪床勾配)
  - 0° ~ 2°
  - 2° ~ 3°
  - 3° ~ 7°
  - 7° ~ 10°
  - 10° ~ 15°
  - 15° ~ 20°
  - 20° ~ 30°
  - 30° ~
- 横断測線(耐力 ≤ 流体力)
- 横断測線(流体力 < 耐力)

危害のおそれのある土地の区域		凡例
著しい危害のおそれのある土地の区域	土石流の高さが10mを超える区域	斜線
	土石流により建築物に作用すると想定される力が50kN/m <sup>2</sup> を超える区域	点線
	土石流の高さが10m以下の区域	横線
土石流の高さが10m以下の区域	土石流により建築物に作用すると想定される力が50kN/m <sup>2</sup> 以下の区域	斜線



# 土石流区域調書

様式3-1 危害のおそれのある土地、著しい危害のおそれのある土地の設定図(1/2)

調査年度

平成16年度

溪流の位置

溪流番号

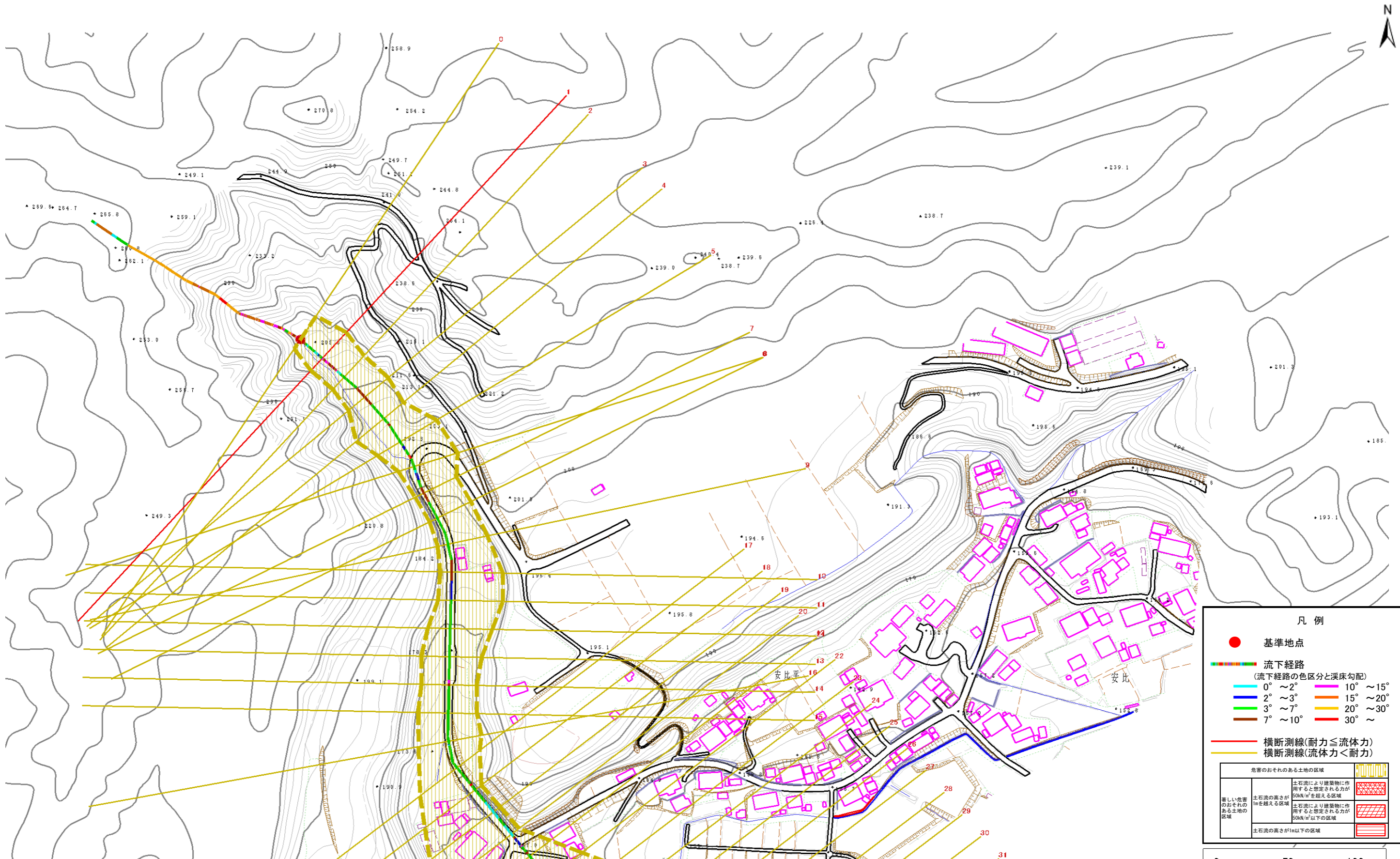
A019001

溪流名

小原木の沢

所在地

二戸市安比字小原木



**凡例**

- 基準地点
- 流下経路  
(流下経路の色区分と渓床勾配)
  - 0° ~ 2°
  - 2° ~ 3°
  - 3° ~ 7°
  - 7° ~ 10°
  - 10° ~ 15°
  - 15° ~ 20°
  - 20° ~ 30°
  - 30° ~
- 横断測線(耐力 ≤ 流体力)
- 横断測線(流体力 < 耐力)

危害のおそれのある土地の区域	
著しい危害のおそれのある土地の区域	土石流により建築物に作用すると想定される力が 50kN/m <sup>2</sup> を超える区域
危害のおそれのある土地の区域	土石流により建築物に作用すると想定される力が 50kN/m <sup>2</sup> 以下の区域
	土石流の高さが1m以下の区域

0 50 100m  
1/2,500

# 土石流区域調書

様式3-1 危害のおそれのある土地、著しい危害のおそれのある土地の設定図(2/2)

調査年度

平成16年度

溪流の位置

溪流番号

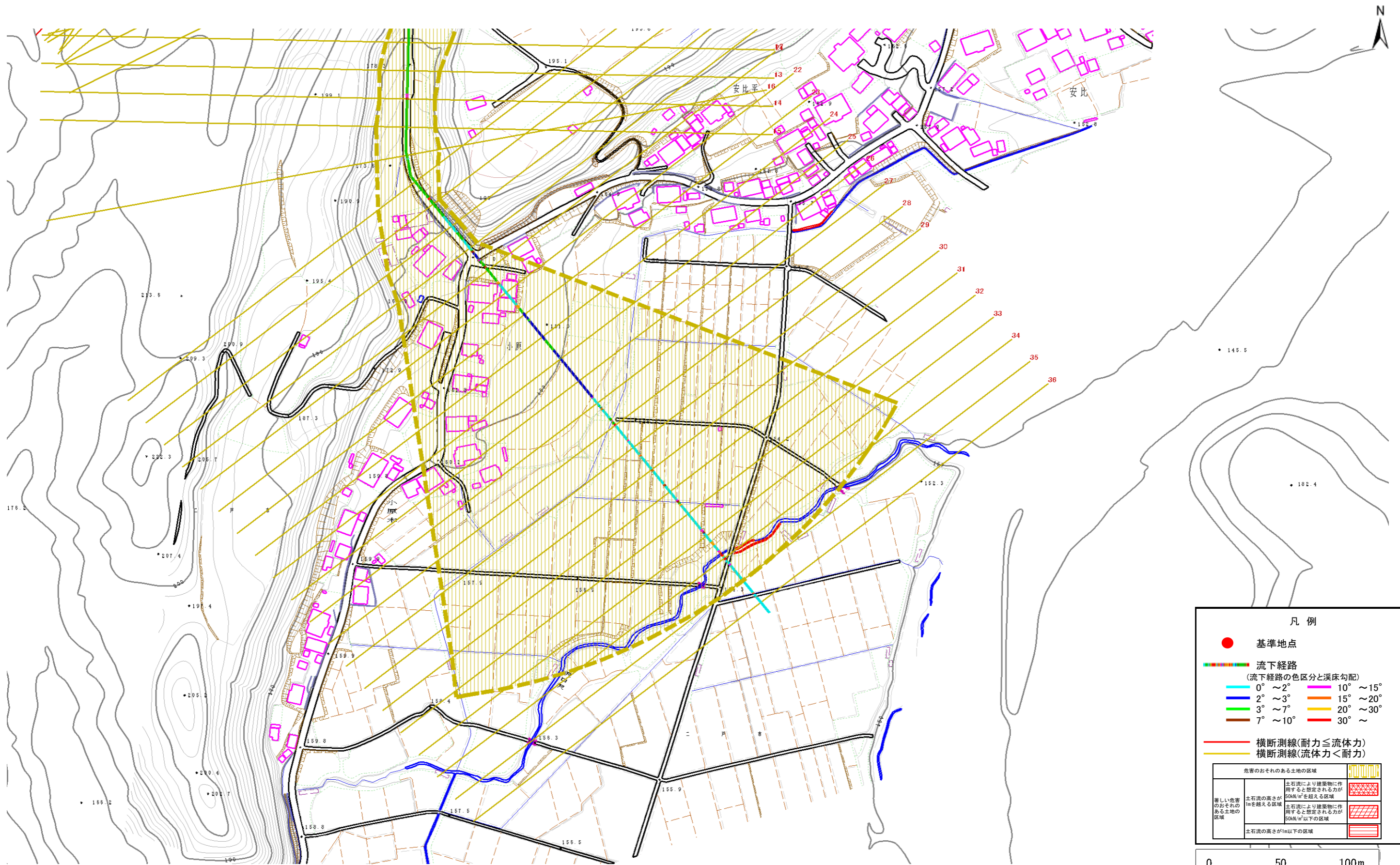
A019001

溪流名

小原木の沢

所在地

二戸市安比字小原木



**凡例**

- 基準地点
- 流下経路  
(流下経路の色区分と渓床勾配)
  - 0° ~ 2°
  - 2° ~ 3°
  - 3° ~ 7°
  - 7° ~ 10°
  - 10° ~ 15°
  - 15° ~ 20°
  - 20° ~ 30°
  - 30° ~
- 横断測線(耐力 ≤ 流体力)
- 横断測線(流体力 < 耐力)

危害のおそれのある土地の区域		図例
著しい危害のおそれのある土地の区域	土石流により建築物に作用すると想定される力が 50kN/m <sup>2</sup> を超える区域	[Red cross-hatch pattern]
	土石流により建築物に作用すると想定される力が 50kN/m <sup>2</sup> 以下の区域	[Blue cross-hatch pattern]
	土石流の高さが1m以下の区域	[Red horizontal lines]

0 50 100m  
1/2,500

## 土石流区域調査

様式3-2 建築物に作用すると想定される衝撃に関する事項

調査年度	平成16年度
------	--------

溪流の位置	溪流番号	A019001	溪流名	小原木の沢	所在地	二戸市安比字小原木	
横断測線番号	土石流の高さh(m)	土石流の流体力Fd(kN/m <sup>2</sup> )	建築物の耐力P2(kN/m <sup>2</sup> )	横断測線番号	土石流の高さh(m)	土石流の流体力Fd(kN/m <sup>2</sup> )	建築物の耐力P2(kN/m <sup>2</sup> )
No.0	0.32	13.62	21.15	No.27	0.25	1.22	26.57
No.1	0.47	22.70	14.60	No.28	0.25	1.24	26.77
No.2	0.37	15.90	18.45	No.29	0.25	1.19	26.39
No.3	0.33	12.31	20.17	No.30	0.26	1.05	25.58
No.4	0.21	5.37	31.53	No.31	0.25	1.08	25.90
No.5	0.16	3.24	39.65	No.32	0.27	0.92	24.62
No.6	0.19	3.00	34.42	No.33	0.27	0.86	24.12
No.7	0.23	3.15	28.32	No.34	0.27	0.86	24.19
No.8	0.23	2.62	28.71	No.35	0.30	0.70	22.50
No.9	0.23	2.26	28.76	No.36	0.31	0.61	21.38
No.10	0.23	2.21	28.74				
No.11	0.23	2.14	28.71				
No.12	0.23	2.09	28.68				
No.13	0.23	2.04	28.65				
No.14	0.23	2.01	28.62				
No.15	0.23	1.90	28.50				
No.16	0.23	1.82	28.40				
No.17	0.23	1.78	28.32				
No.18	0.23	1.78	28.34				
No.19	0.23	1.65	28.06				
No.20	0.24	1.58	27.90				
No.21	0.24	1.53	27.75				
No.22	0.24	1.50	27.66				
No.23	0.24	1.48	27.62				
No.24	0.24	1.43	27.44				
No.25	0.24	1.35	27.14				
No.26	0.25	1.27	26.81				