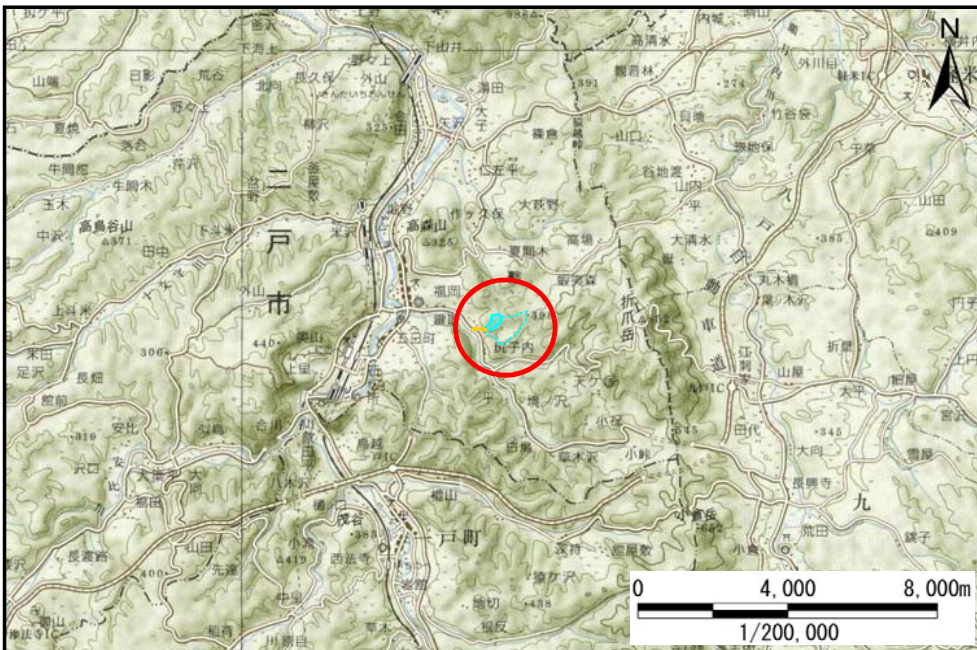


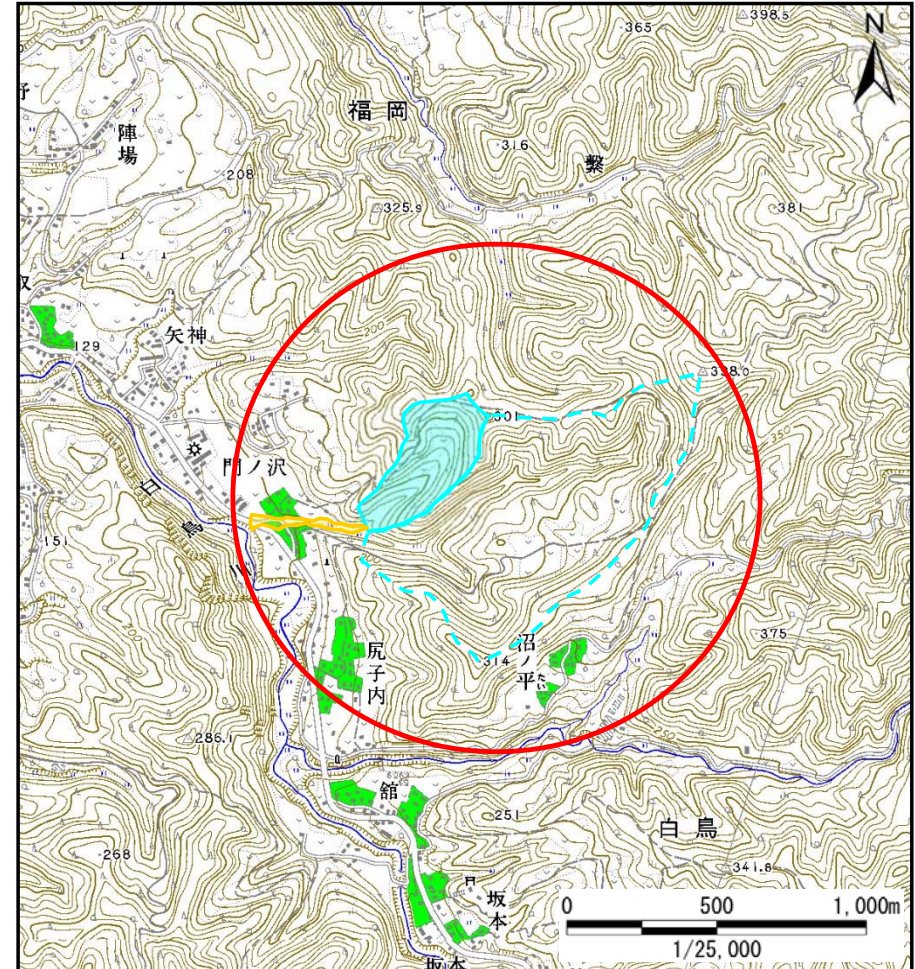
土砂災害防止に関する基礎調査(土石流)

表紙 位置,位置図

自然現象の種類	土石流
溪流番号	A011101
水系名	馬淵川
河川名	白鳥川
溪流名	門ノ沢
所在地	二戸市福岡字門ノ沢
調査機関	県北広域振興局土木部二戸土木センター



位置図(S=1/200,000)



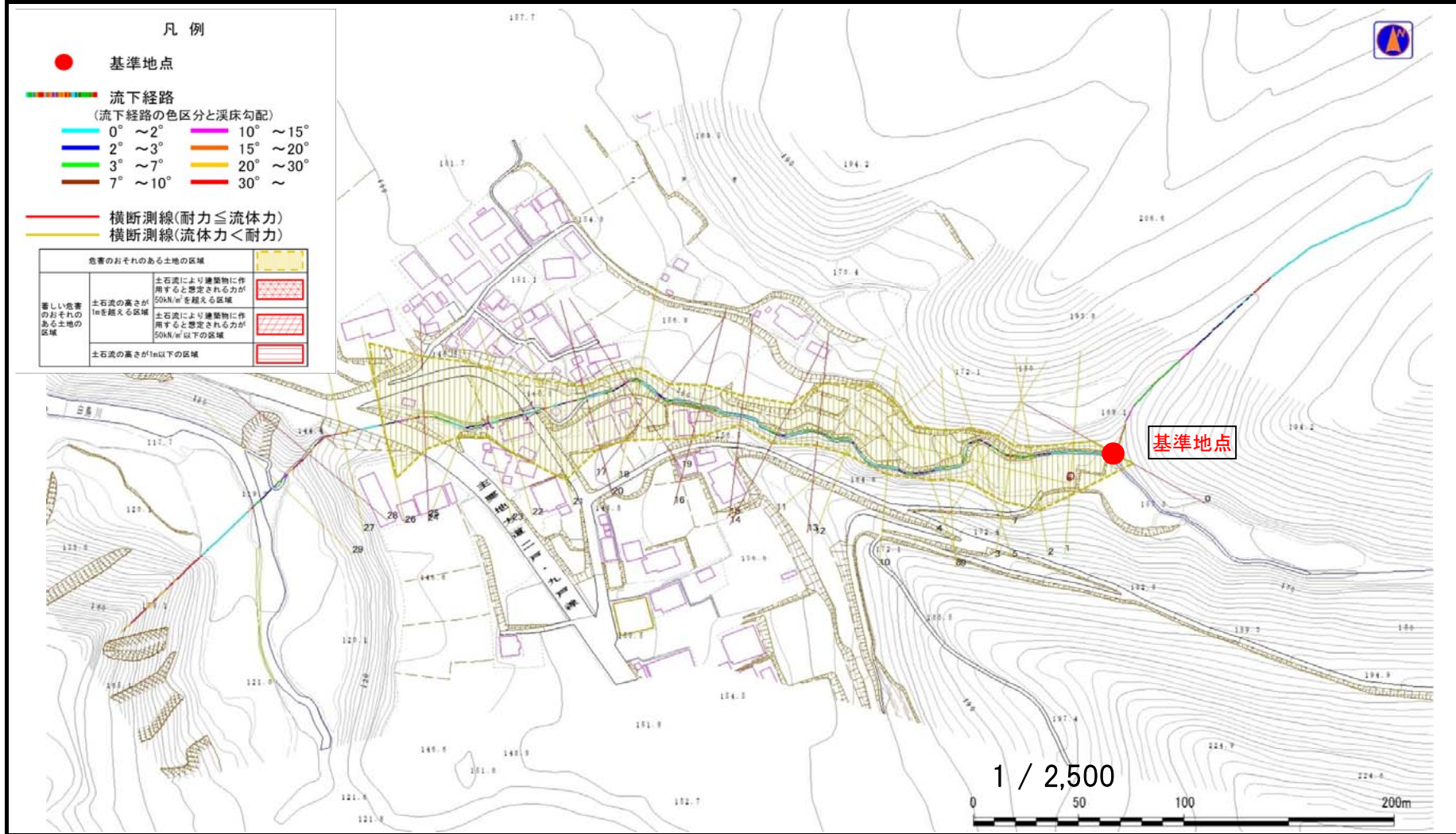
概況図(S=1/25,000)

土石流区域調査

様式3-1 危害のおそれのある土地、著しい危害のおそれのある土地の設定図

調査年度	平成27年度
所在地	二戸市福岡字門ノ沢

溪流の位置	溪流番号	A011101	溪流名	門ノ沢	所在地	二戸市福岡字門ノ沢
-------	------	---------	-----	-----	-----	-----------



土石流区域調査

様式3-2 建築物に作用すると想定される衝撃に関する事項

調査年度	平成27年度
------	--------

溪流の位置	溪流番号	A011101	溪流名	門ノ沢	所在地	二戸市福岡字門ノ沢
-------	------	---------	-----	-----	-----	-----------

横断測線番号	土石流の高さh(m)	土石流の流体力Fd(kN/m ²)	建築物の耐力P2(kN/m ²)	横断測線番号	土石流の高さh(m)	土石流の流体力Fd(kN/m ²)	建築物の耐力P2(kN/m ²)
No.0	1.09	20.18	7.17	No.27	0.82	3.03	8.99
No.1	0.60	9.29	11.71	No.28	1.22	14.90	6.59
No.2	0.59	9.39	11.77	No.29	0.52	7.40	13.23
No.3	0.59	9.58	11.88				
No.4	0.59	9.67	11.93				
No.5	0.58	9.76	11.97				
No.6	0.58	9.81	12.00				
No.7	0.59	9.66	11.92				
No.8	0.60	8.10	11.66				
No.9	0.61	6.58	11.52				
No.10	0.61	6.62	11.54				
No.11	0.62	6.02	11.41				
No.12	0.62	5.77	11.34				
No.13	0.89	8.63	8.39				
No.14	0.98	8.53	7.73				
No.15	1.51	7.73	5.70				
No.16	1.53	8.27	5.65				
No.17	1.39	8.12	6.02				
No.18	1.24	6.33	6.49				
No.19	1.33	7.52	6.21				
No.20	1.24	7.05	6.51				
No.21	1.16	5.73	6.81				
No.22	0.76	3.73	9.53				
No.23	0.76	3.77	9.58				
No.24	0.75	3.82	9.63				
No.25	1.58	9.49	5.55				
No.26	0.98	2.10	7.76				