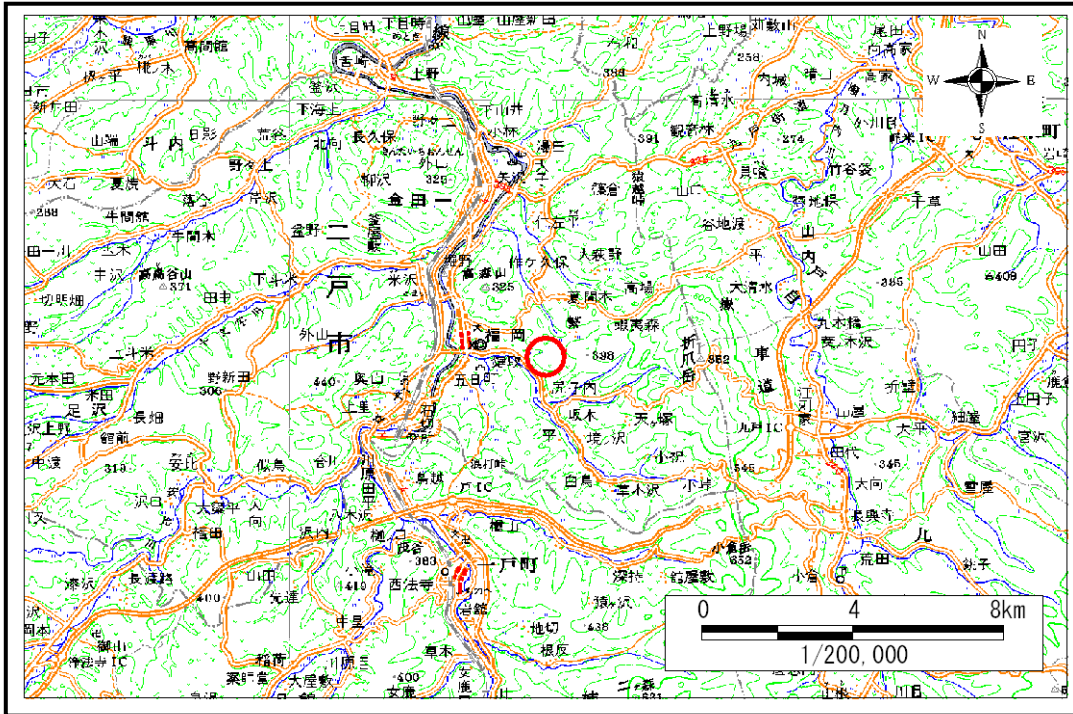


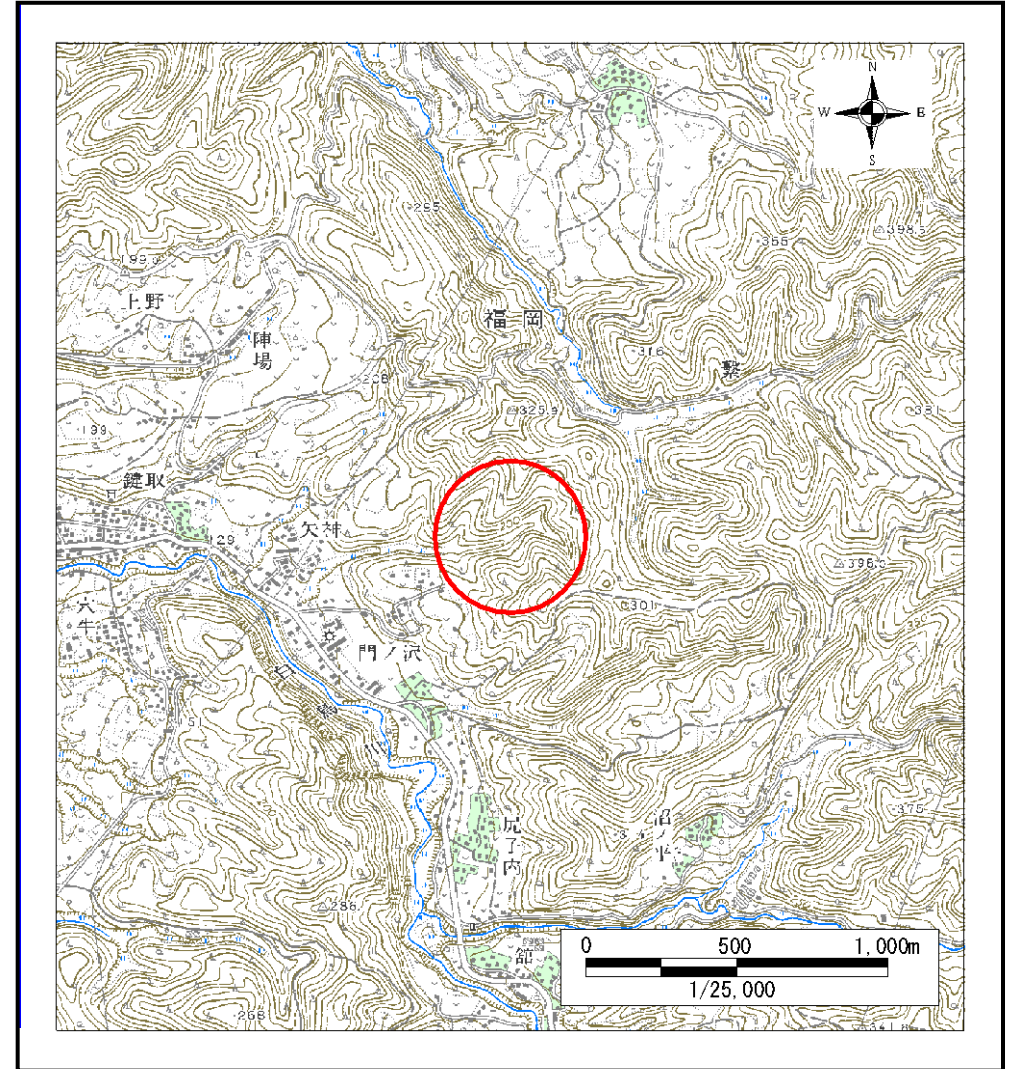
土砂災害防止に関する基礎調査(土石流)

表紙 位置,位置図

自然現象の種類	土石流
溪流番号	A011025-3
水系名	馬淵川
河川名	白鳥川
溪流名	矢神の沢
所在地	二戸市矢神
調査機関	二戸地方振興局



概況図(S=1:200,000)



位置図(S=1:25,000)

土石流区域調書

様式3-1 危害のおそれのある土地、著しい危害のおそれのある土地の設定図

調査年度

平成16年度

溪流の位置

溪流番号

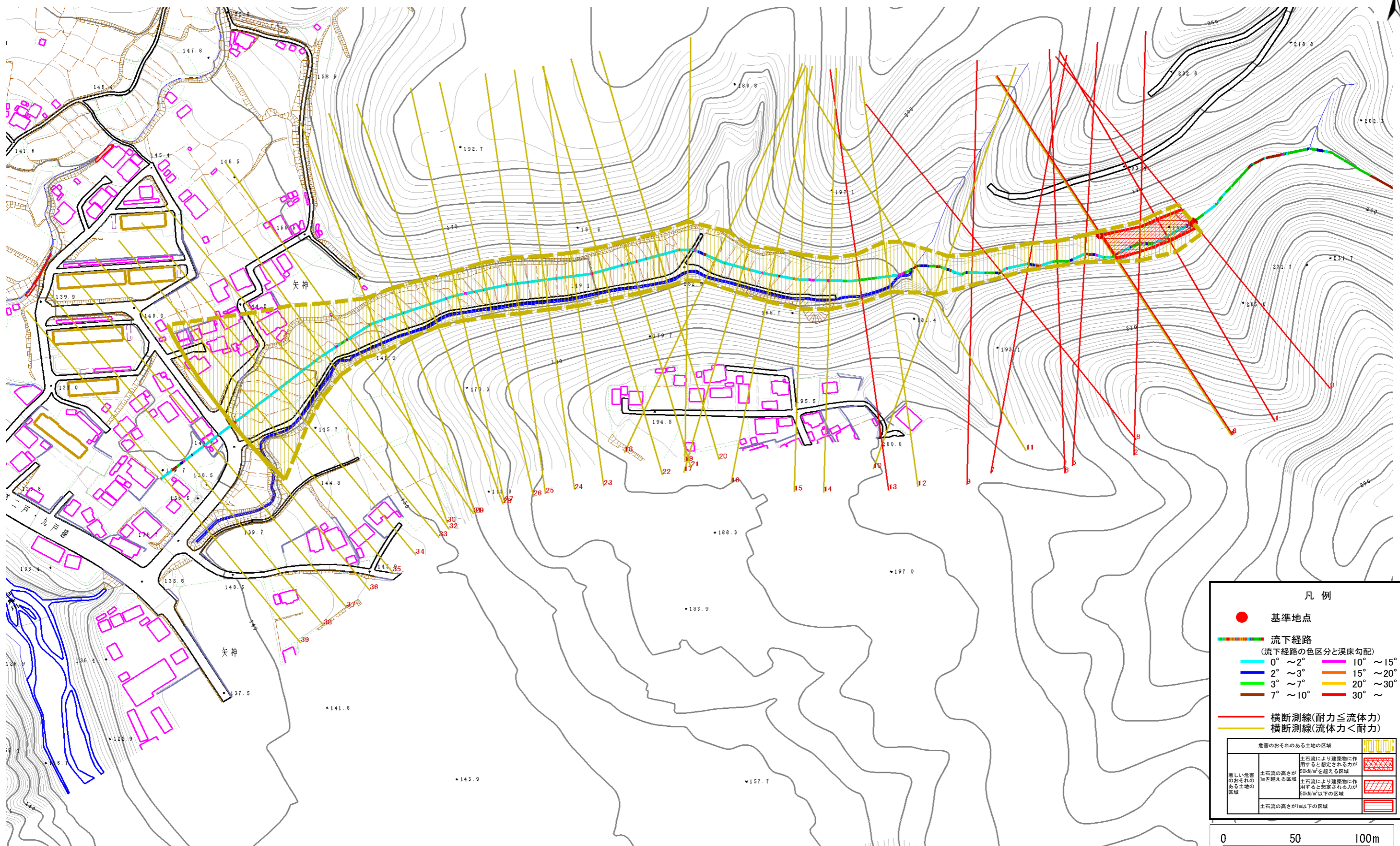
A011025-3

溪流名

矢神の沢

所在地

二戸市矢神



凡例

- 基準地点
- 流下経路
(流下経路の色区分と溪床勾配)
 - 0° ~ 2°
 - 2° ~ 3°
 - 3° ~ 7°
 - 7° ~ 10°
 - 10° ~ 15°
 - 15° ~ 20°
 - 20° ~ 30°
 - 30° ~
- 横断測線(耐力 ≤ 流体力)
- 横断測線(流体力 < 耐力)

危害のおそれのある土地の区域		
著しい危害のおそれのある土地の区域	土石流により建築物に作用すると想定される力が 50kN/m ² を超える区域	
	土石流により建築物に作用すると想定される力が 50kN/m ² 以下の区域	
	土石流の高さが1m以下の区域	

0 50 100m
1/2,500

土石流区域調査

様式3-2 建築物に作用すると想定される衝撃に関する事項

調査年度	平成16年度
------	--------

溪流の位置	溪流番号	A011025-3	溪流名	矢神の沢	所在地	二戸市矢神	
横断測線番号	土石流の高さh(m)	土石流の流体力Fd(kN/m ²)	建築物の耐力P2(kN/m ²)	横断測線番号	土石流の高さh(m)	土石流の流体力Fd(kN/m ²)	建築物の耐力P2(kN/m ²)
No.0	1.33	21.21	6.22	No.27	1.12	6.87	7.03
No.1	1.30	16.99	6.33	No.28	1.05	6.68	7.37
No.2	1.32	14.49	6.26	No.29	0.99	6.23	7.76
No.3	1.27	12.56	6.40	No.30	0.98	5.83	7.81
No.4	0.89	7.83	8.39	No.31	1.05	6.00	7.39
No.5	1.47	15.02	5.81	No.32	0.98	5.79	7.79
No.6	1.54	16.02	5.64	No.33	0.97	5.95	7.88
No.7	1.46	13.96	5.83	No.34	1.02	5.38	7.57
No.8	1.43	11.08	5.91	No.35	1.01	5.42	7.60
No.9	1.52	10.39	5.69	No.36	1.11	4.22	7.10
No.10	0.99	5.80	7.74	No.37	1.24	3.18	6.54
No.11	0.98	5.92	7.80	No.38	1.20	3.36	6.67
No.12	0.98	5.89	7.79	No.39	1.21	3.31	6.64
No.13	1.13	7.25	6.97				
No.14	1.14	6.63	6.95				
No.15	1.10	5.97	7.13				
No.16	1.05	5.92	7.38				
No.17	1.12	6.50	7.05				
No.18	0.99	5.68	7.73				
No.19	0.98	5.76	7.78				
No.20	0.97	5.88	7.84				
No.21	0.97	5.87	7.83				
No.22	0.98	5.77	7.78				
No.23	1.00	5.62	7.70				
No.24	0.96	6.08	7.94				
No.25	0.97	5.90	7.85				
No.26	1.06	6.18	7.34				