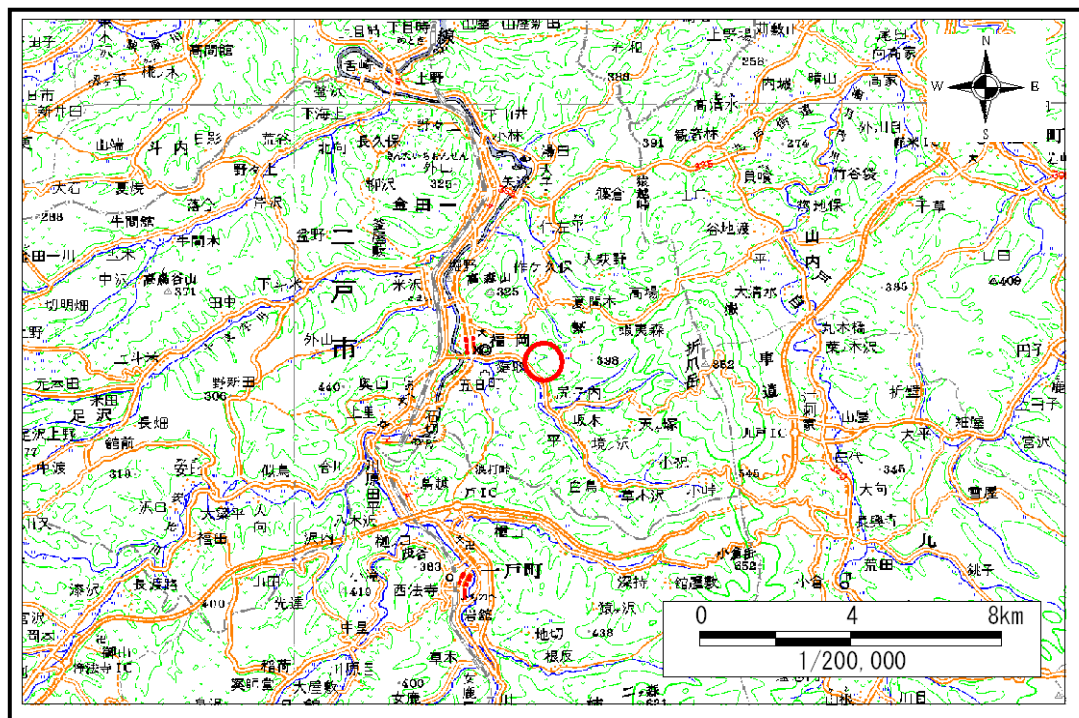


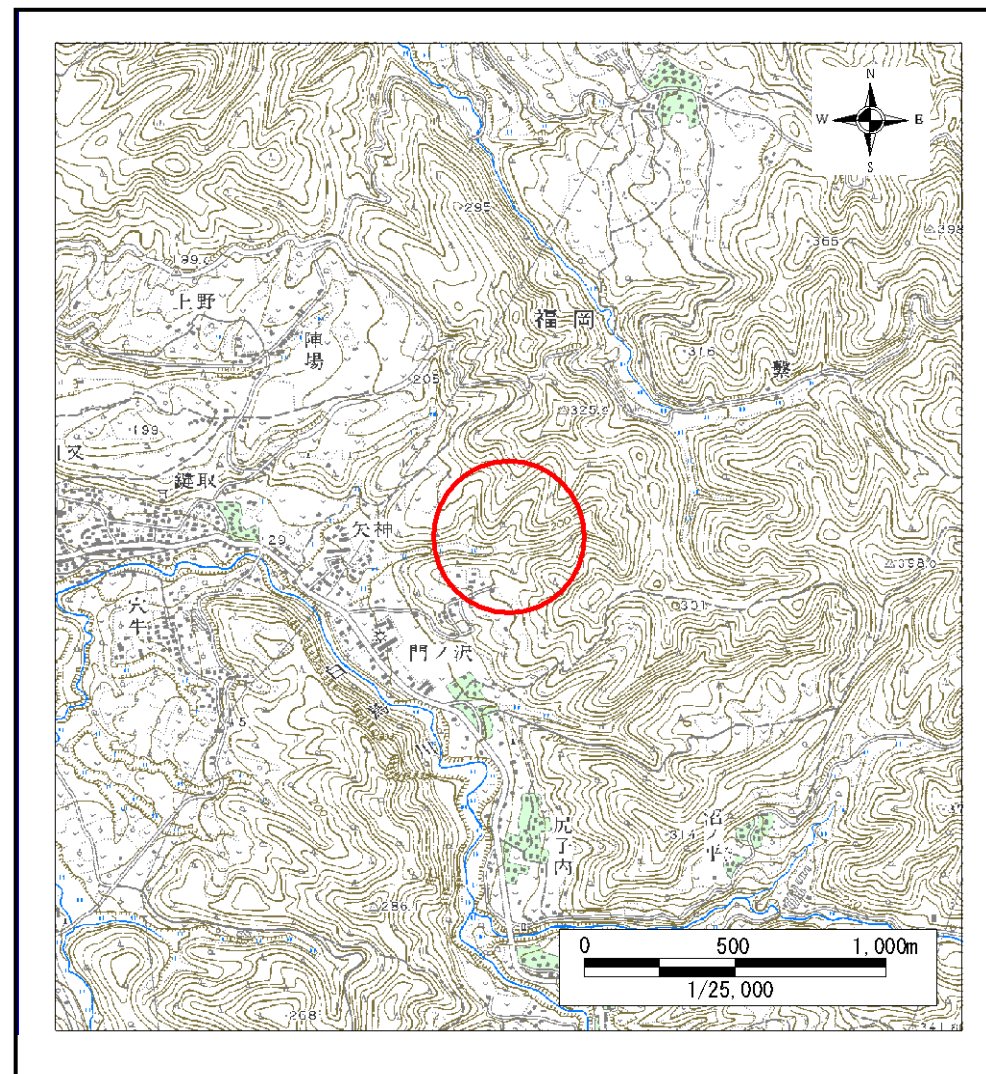
土砂災害防止に関する基礎調査(土石流)

表紙 位置,位置図

自然現象の種類	土石流
溪流番号	A011025-2
水系名	馬淵川
河川名	白鳥川
溪流名	矢神の沢
所在地	二戸市矢神
調査機関	二戸地方振興局



概況図(S=1:200,000)



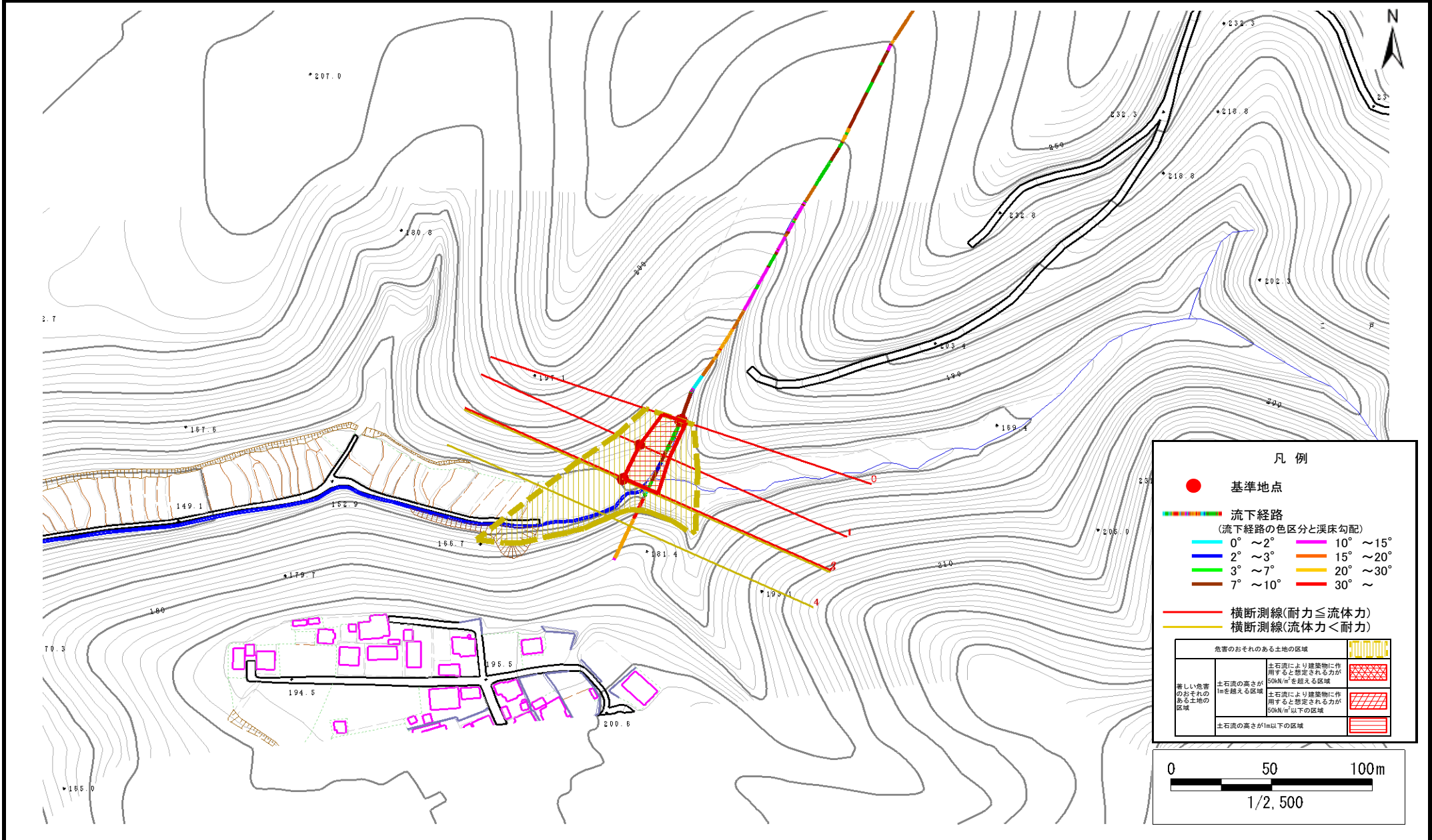
位置図(S=1:25,000)

土石流区域調査

様式3-1 危害のおそれのある土地、著しい危害のおそれのある土地の設定図

調査年度 平成16年度

溪流の位置 溪流番号 A011025-2 溪流名 矢神の沢 所在地 二戸市矢神



土石流区域調査書

様式3-2 建築物に作用すると想定される衝撃に関する事項

調査年度	平成16年度
------	--------

溪流の位置		溪流番号	A011025-2	溪流名	矢神の沢	所在地	二戸市矢神
-------	--	------	-----------	-----	------	-----	-------

横断測線番号	土石流の高さh(m)	土石流の流体力Fd(kN/m2)	建築物の耐力P2(kN/m2)	横断測線番号	土石流の高さh(m)	土石流の流体力Fd(kN/m2)	建築物の耐力P2(kN/m2)
No.0	0.89	31.13	8.41				
No.1	0.55	15.83	12.71				
No.2	0.52	13.46	13.37				
No.3	0.52	13.37	13.39				
No.4	0.45	5.70	15.10				