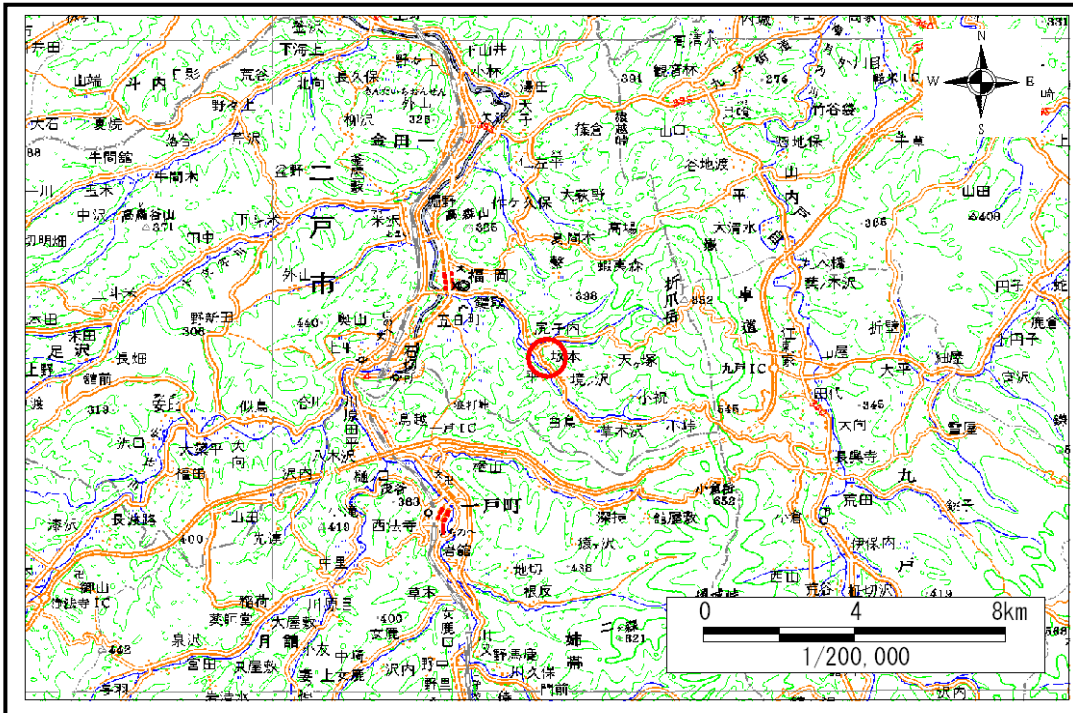


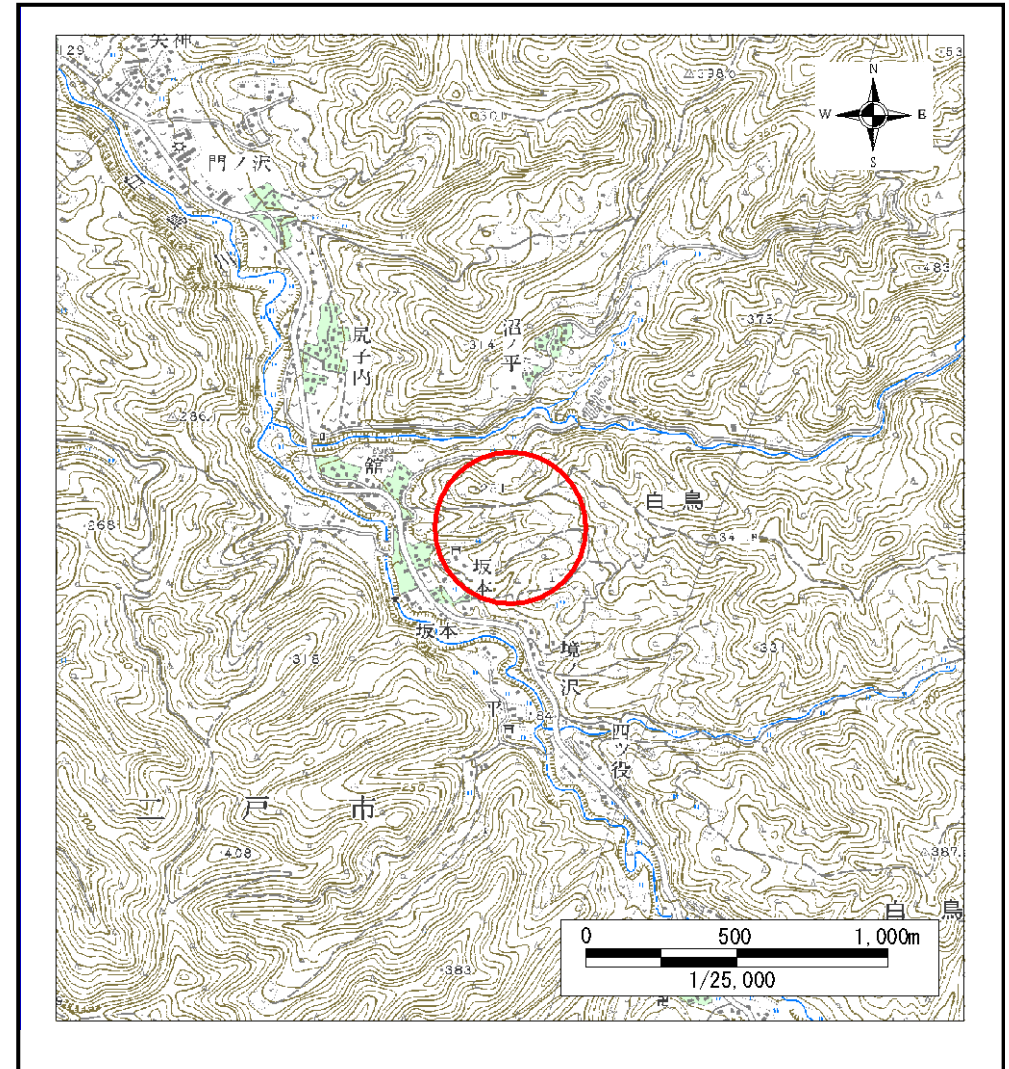
# 土砂災害防止に関する基礎調査(土石流)

表紙 位置,位置図

自然現象の種類	土石流
溪流番号	A011024
水系名	馬淵川
河川名	白鳥川
溪流名	坂本の沢(2)
所在地	二戸市白鳥字坂本
調査機関	二戸地方振興局



概況図(S=1:200,000)



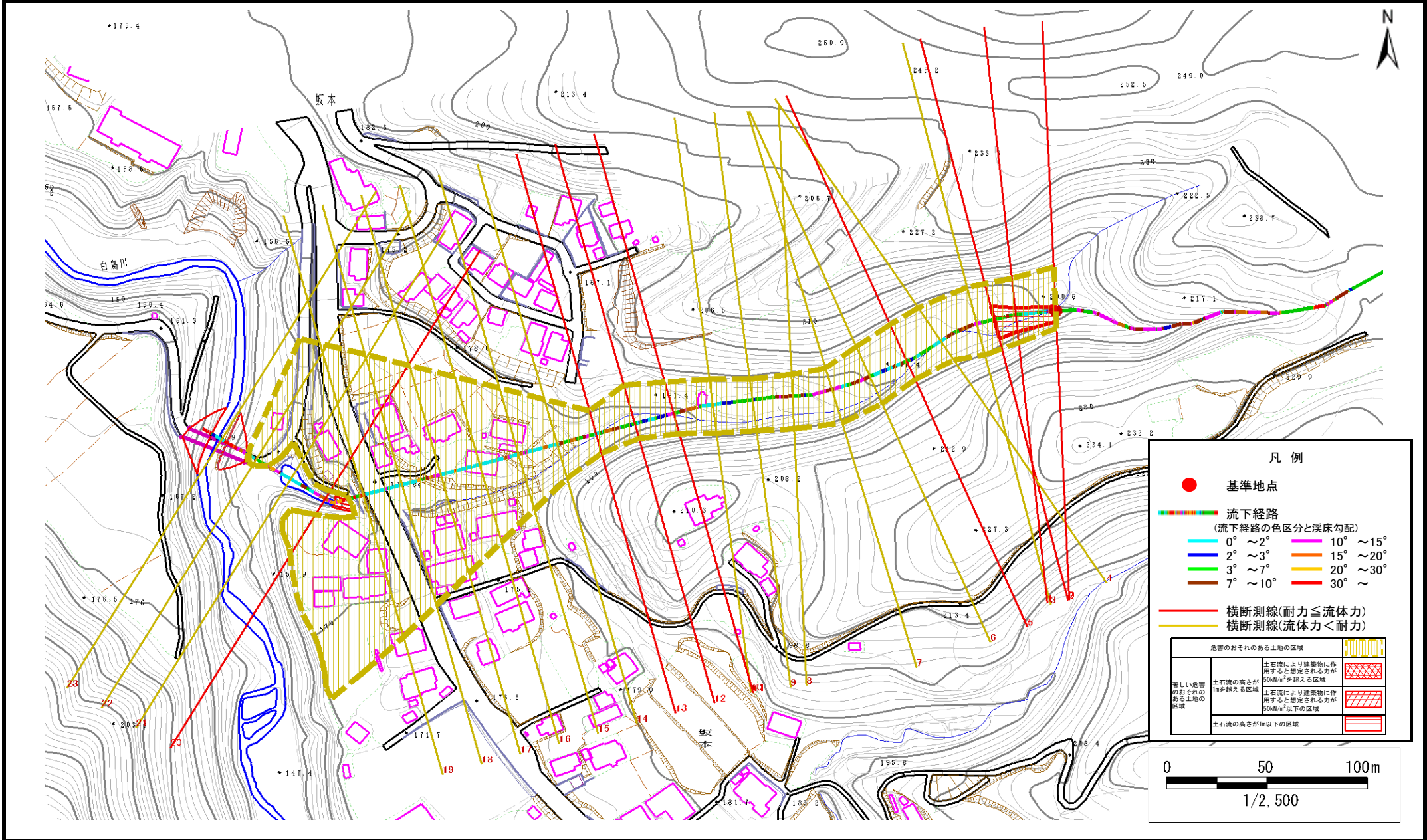
位置図(S=1:25,000)

# 土石流区域調査

様式3-1 危害のおそれのある土地、著しい危害のおそれのある土地の設定図

調査年度 平成16年度

溪流の位置 溪流番号 A011024 溪流名 坂本の沢(2) 所在地 二戸市白鳥字坂本



# 土石流区域調査

様式3-2 建築物に作用すると想定される衝撃に関する事項

調査年度	平成16年度
------	--------

溪流の位置	溪流番号	A011024	溪流名	坂本の沢(2)	所在地	二戸市白鳥字坂本	
横断測線番号	土石流の高さh(m)	土石流の流体力Fd(kN/m <sup>2</sup> )	建築物の耐力P2(kN/m <sup>2</sup> )	横断測線番号	土石流の高さh(m)	土石流の流体力Fd(kN/m <sup>2</sup> )	建築物の耐力P2(kN/m <sup>2</sup> )
No.0	1.04	28.76	7.47				
No.1	0.76	16.92	9.59				
No.2	0.62	13.18	11.45				
No.3	0.55	11.57	12.66				
No.4	0.53	10.93	13.22				
No.5	0.65	12.38	11.01				
No.6	0.54	8.51	12.88				
No.7	0.54	7.90	12.91				
No.8	0.54	7.63	12.92				
No.9	0.54	7.15	12.92				
No.10	0.55	6.00	12.81				
No.11	0.81	10.35	9.06				
No.12	0.85	10.88	8.70				
No.13	1.02	14.05	7.55				
No.14	0.58	5.72	12.08				
No.15	0.58	5.72	12.09				
No.16	0.58	5.71	12.08				
No.17	0.60	4.68	11.73				
No.18	0.60	4.79	11.85				
No.19	0.61	4.43	11.62				
No.20	1.18	20.61	6.76				
No.21	0.68	9.61	10.62				
No.22	0.52	6.43	13.31				
No.23	0.48	7.73	14.46				