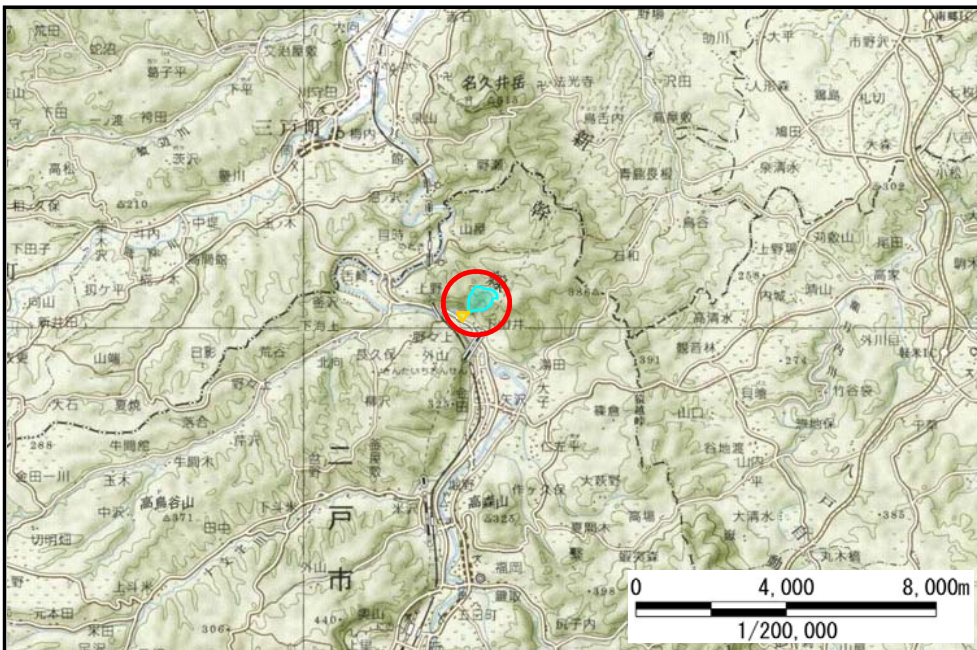


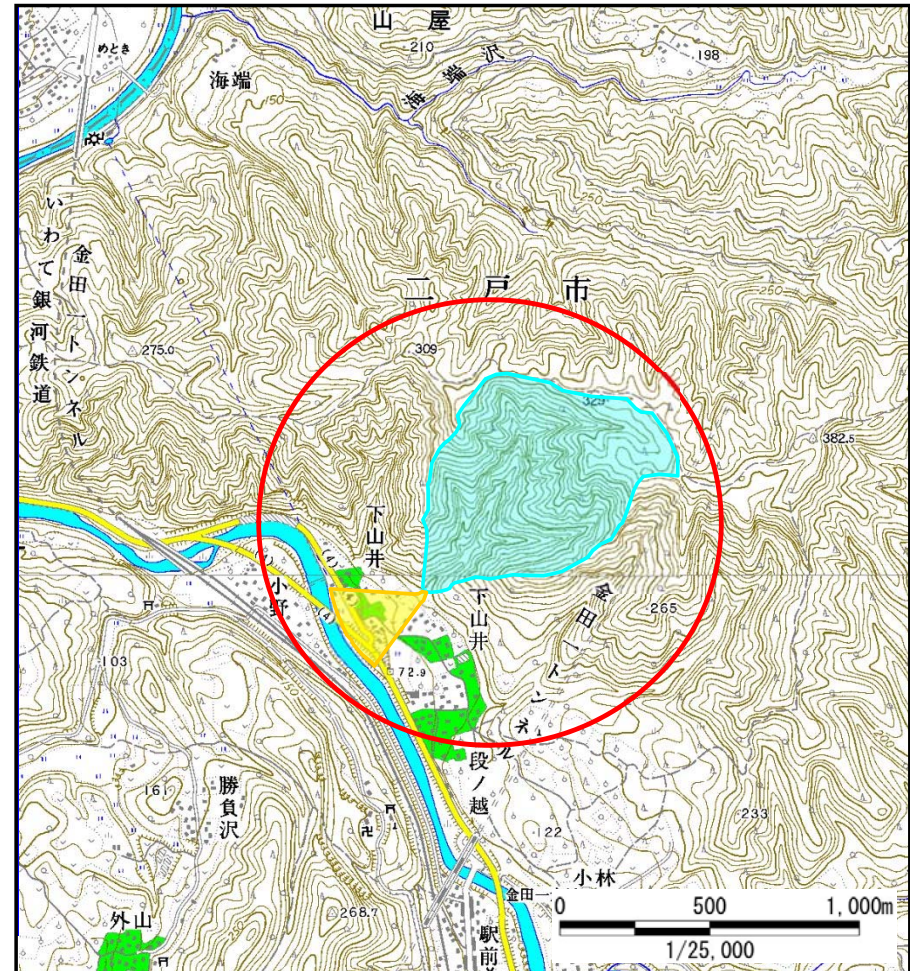
土砂災害防止に関する基礎調査(土石流)

表紙 位置,位置図

自然現象の種類	土石流
溪流番号	A011017
水系名	馬淵川
河川名	馬淵川
溪流名	下山井の沢
所在地	二戸市金田一字下山井
調査機関	県北広域振興局土木部二戸土木センター



位置図(S=1/200,000)



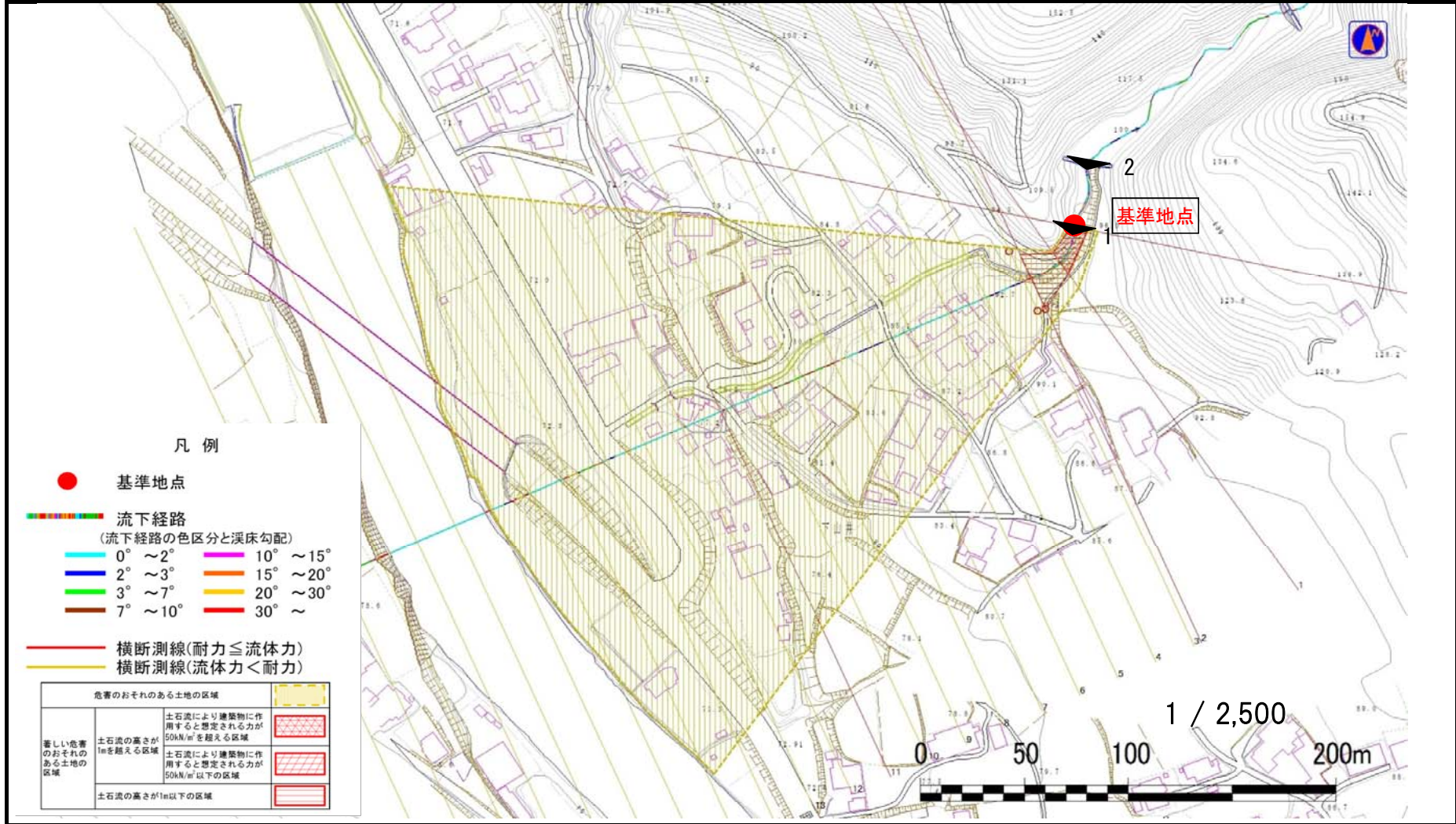
概況図(S=1/25,000)

土石流区域調査

様式3-1 危害のおそれのある土地、著しい危害のおそれのある土地の設定図

調査年度 平成27年度

溪流の位置	溪流番号	A011017	溪流名	下山井の沢	所在地	二戸市金田一字下山井
-------	------	---------	-----	-------	-----	------------



凡例

- 基準地点
- 流下経路
(流下経路の色区分と溪床勾配)
- 0° ~ 2° 10° ~ 15°
- 2° ~ 3° 15° ~ 20°
- 3° ~ 7° 20° ~ 30°
- 7° ~ 10° 30° ~

- 横断測線(耐力 ≤ 流体力)
- 横断測線(流体力 < 耐力)

危害のおそれのある土地の区域	
著しい危害のおそれのある土地の区域	土石流の高さ1mを超える区域 土石流により建築物に作用すると想定される力が50kN/m ² を超える区域
	土石流の高さ1mを超える区域 土石流により建築物に作用すると想定される力が50kN/m ² 以下の区域
	土石流の高さが1m以下の区域

土石流区域調査

様式3-2 建築物に作用すると想定される衝撃に関する事項

調査年度	平成27年度
------	--------

溪流の位置	溪流番号	A011017	溪流名	下山井の沢	所在地	二戸市金田一字下山井
-------	------	---------	-----	-------	-----	------------

横断測線番号	土石流の高さh(m)	土石流の流体力Fd(kN/m ²)	建築物の耐力P2(kN/m ²)	横断測線番号	土石流の高さh(m)	土石流の流体力Fd(kN/m ²)	建築物の耐力P2(kN/m ²)
No.0	1.87	36.05	5.05				
No.1	1.44	24.68	5.89				
No.2	0.82	9.31	9.00				
No.3	0.87	7.49	8.57				
No.4	0.90	6.46	8.34				
No.5	0.84	7.33	8.78				
No.6	0.85	7.13	8.68				
No.7	0.79	8.22	9.20				
No.8	0.78	8.58	9.37				
No.9	0.75	9.11	9.61				
No.10	0.81	7.84	9.03				
No.11	1.52	19.48	5.68				
No.12	0.80	8.37	9.15				
No.13	0.77	9.08	9.47				
No.14	0.78	8.75	9.32				
No.15	0.84	7.61	8.80				
No.16	0.92	6.21	8.18				
No.17	0.85	7.14	8.66				
No.18	0.84	7.42	8.80				
No.19	0.88	6.73	8.45				
No.20	1.54	1.65	5.63				
No.21	0.00	0.00	0.00				
No.22	0.00	0.00	0.00				