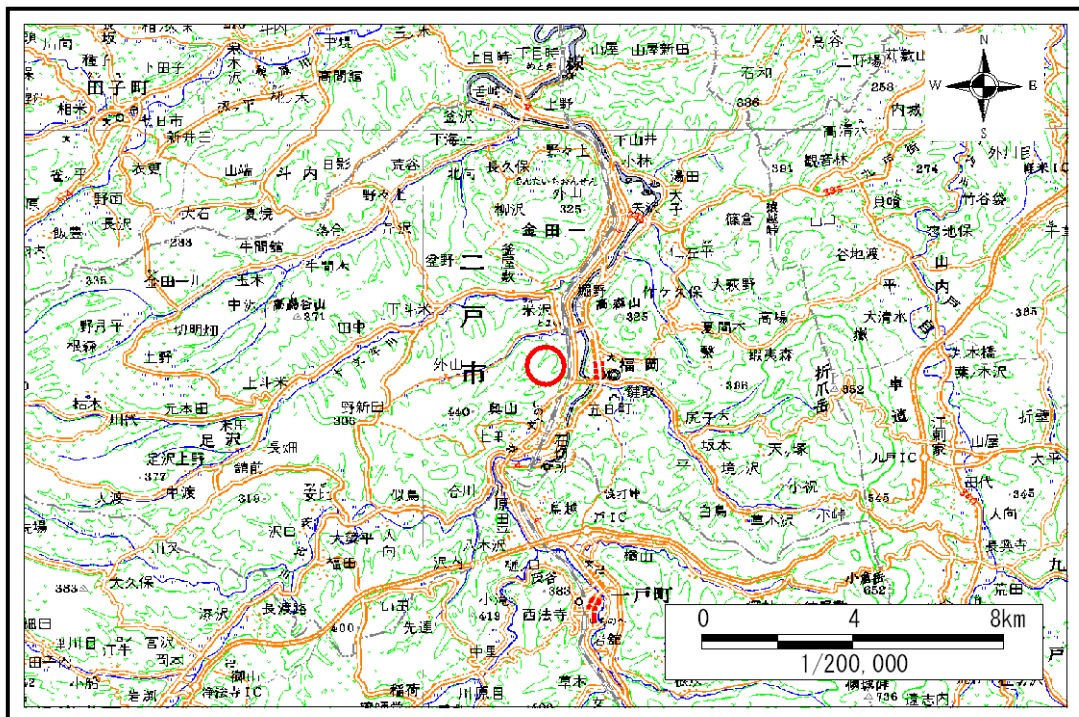


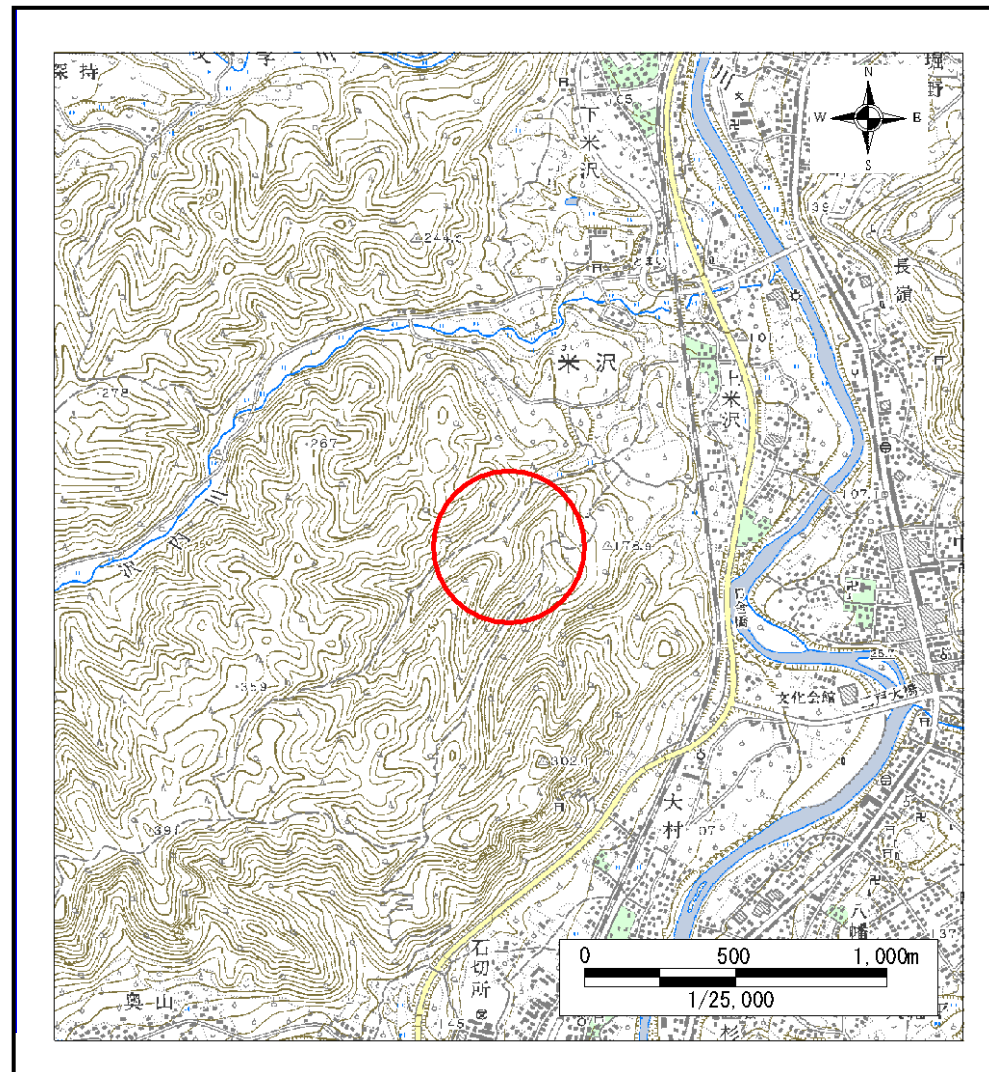
土砂災害防止に関する基礎調査(土石流)

表紙 位置,位置図

自然現象の種類	土石流
溪流番号	A011007-1
水系名	馬淵川
河川名	馬淵川
溪流名	上米沢(3)
所在地	二戸市上米沢
調査機関	二戸地方振興局



概況図(S=1:200,000)



位置図(S=1:25,000)

土石流区域調書

様式3-1 危害のおそれのある土地、著しい危害のおそれのある土地の設定図(全体図)

調査年度

平成16年度

溪流の位置

溪流番号

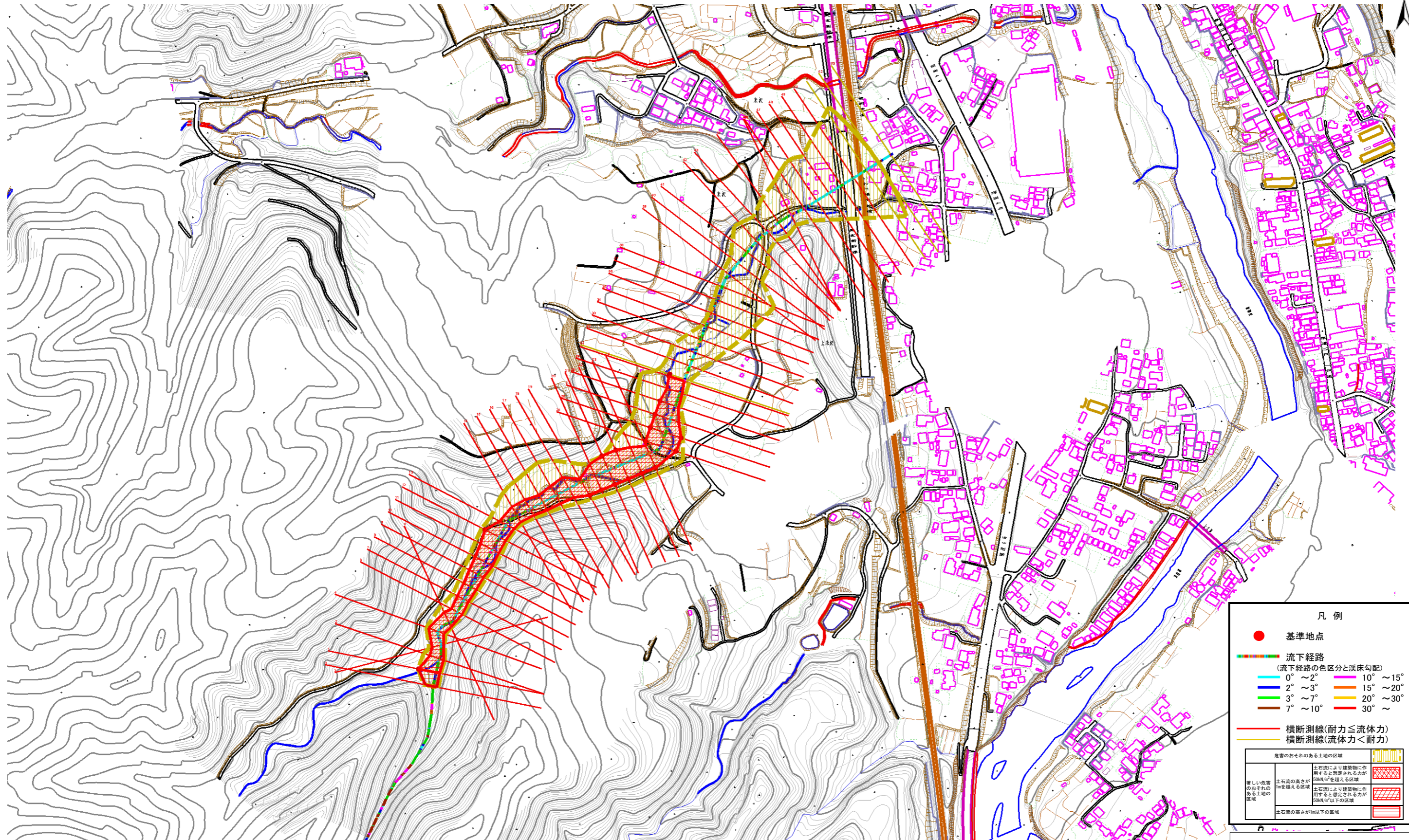
A011007-1

溪流名

上米沢(3)

所在地

二戸市上米沢



凡例

- 基準地点
- 流下経路
(流下経路の色区分と溪床勾配)
 - 0° ~ 2°
 - 2° ~ 3°
 - 3° ~ 7°
 - 7° ~ 10°
 - 10° ~ 15°
 - 15° ~ 20°
 - 20° ~ 30°
 - 30° ~
- 横断測線(耐力 ≤ 流体力)
- 横断測線(耐力 < 流体力)

危害のおそれのある土地の区域	
著しい危害のおそれのある土地の区域	土石流の高さが50M/mを超える区域
土石流の高さが10M/m以下の区域	土石流により建築物に作用すると想定される力が50kN/m ² を超える区域
	土石流により建築物に作用すると想定される力が50kN/m ² 以下の区域

0 100 200m
1/5,000

土石流区域調書

様式3-1 危害のおそれのある土地、著しい危害のおそれのある土地の設定図(1/2)

調査年度

平成16年度

溪流の位置

溪流番号

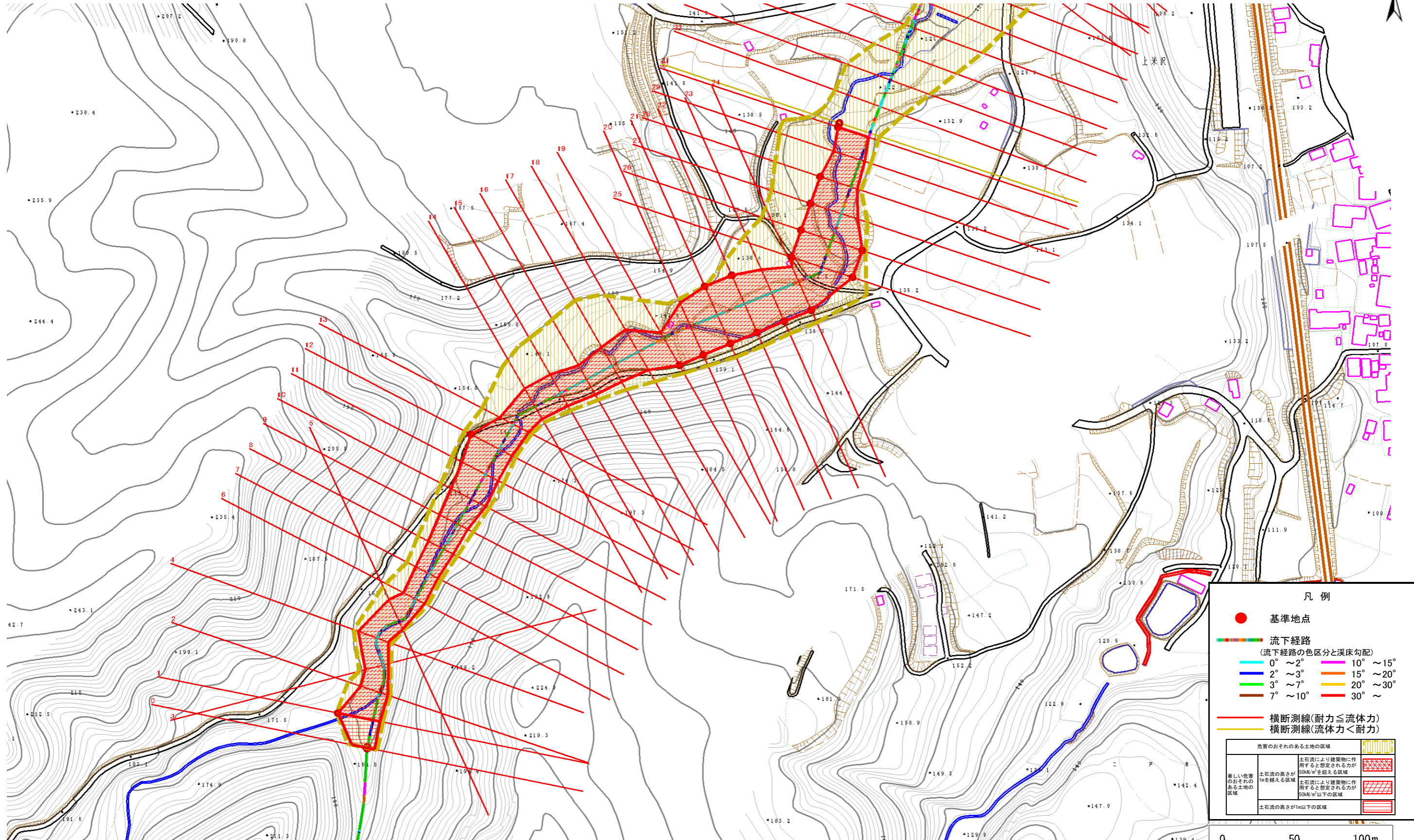
A011007-1

溪流名

上米沢(3)

所在地

二戸市上米沢



凡例

- 基準地点
- 流下経路 (流下経路の色区分と溪床勾配)
 - 0° ~ 2°
 - 2° ~ 3°
 - 3° ~ 7°
 - 7° ~ 10°
 - 10° ~ 15°
 - 15° ~ 20°
 - 20° ~ 30°
 - 30° ~
- 横断測線(耐力 ≤ 流体力)
- 横断測線(流体力 < 耐力)

危害のおそれのある土地の区域	
著しい危害のおそれのある土地の区域	土石流により建築物に作用すると想定される力が 50kN/m ² を超える区域
危害のおそれのある土地の区域	土石流により建築物に作用すると想定される力が 50kN/m ² 以下の区域
	土石流の高さが1m以下の区域

0 50 100m
1/2,500

土石流区域調書

様式3-1 危害のおそれのある土地、著しい危害のおそれのある土地の設定図(2/2)

調査年度

平成16年度

溪流の位置

溪流番号

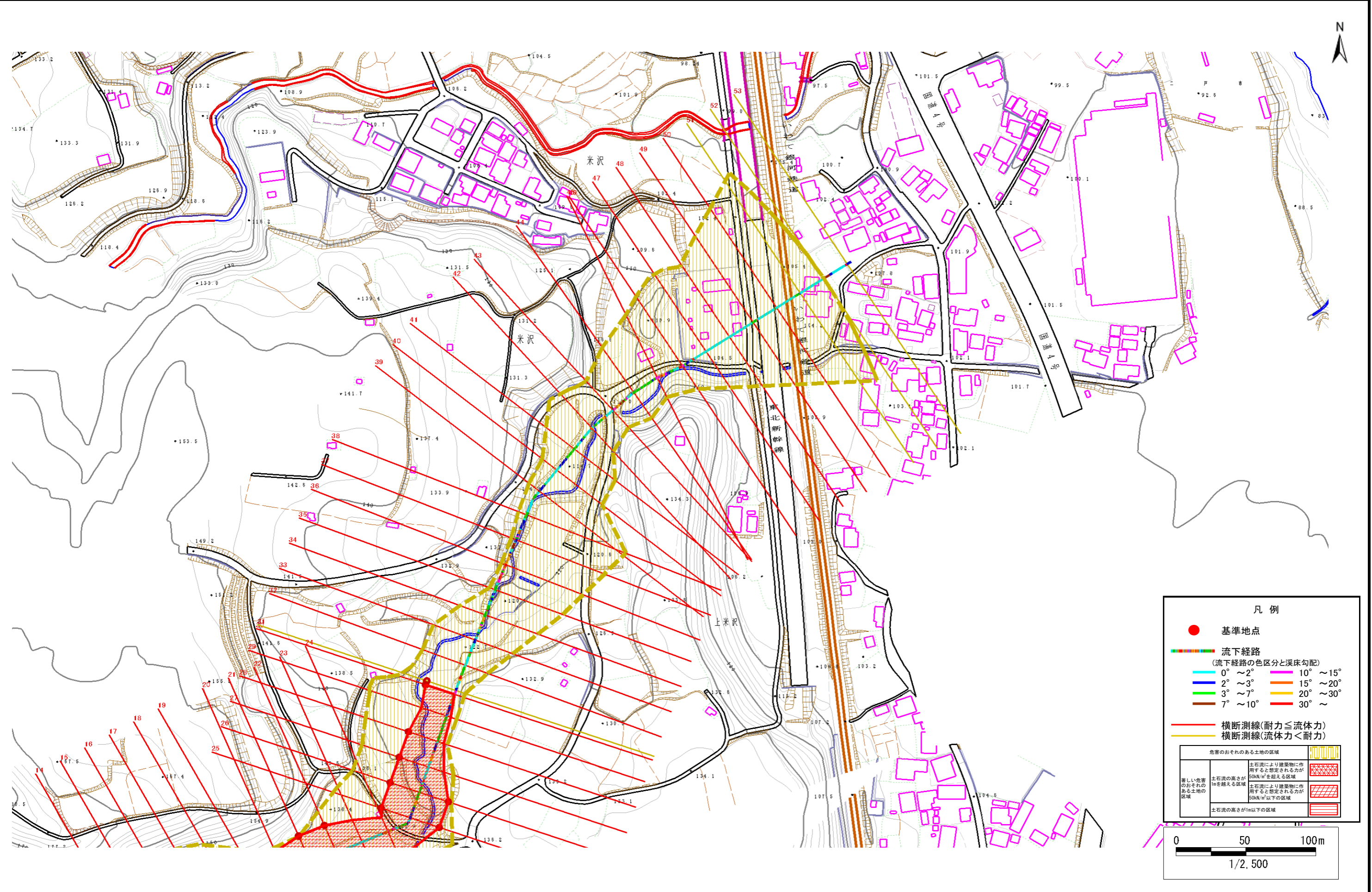
A011007-1

溪流名

上米沢(3)

所在地

二戸市上米沢



土石流区域調査書

様式3-2 建築物に作用すると想定される衝撃に関する事項

調査年度 平成16年度

溪流の位置		溪流番号	A011007-1	溪流名	上米沢(3)	所在地	二戸市上米沢
横断測線番号	土石流の高さh(m)	土石流の流体力Fd(kN/m2)	建築物の耐力P2(kN/m2)	横断測線番号	土石流の高さh(m)	土石流の流体力Fd(kN/m2)	建築物の耐力P2(kN/m2)
No.0	1.86	38.23	5.08	No.27	1.08	8.33	7.22
No.1	0.94	15.00	8.03	No.28	1.05	8.88	7.40
No.2	1.64	29.20	5.44	No.29	1.63	14.44	5.46
No.3	1.83	30.62	5.12	No.30	1.17	7.06	6.83
No.4	1.57	20.79	5.58	No.31	1.23	6.00	6.58
No.5	1.54	19.07	5.65	No.32	1.09	7.61	7.18
No.6	1.86	25.57	5.07	No.33	1.22	10.86	6.60
No.7	1.84	24.05	5.11	No.34	1.00	9.17	7.65
No.8	1.71	21.43	5.30	No.35	1.01	9.07	7.61
No.9	1.66	15.59	5.39	No.36	1.08	7.86	7.21
No.10	1.52	11.67	5.70	No.37	1.07	8.11	7.29
No.11	1.48	11.12	5.80	No.38	1.01	9.04	7.60
No.12	1.11	7.98	7.08	No.39	1.93	17.27	4.98
No.13	1.72	13.11	5.29	No.40	1.11	7.49	7.08
No.14	1.56	12.77	5.59	No.41	1.02	8.83	7.54
No.15	1.52	13.06	5.70	No.42	1.84	20.92	5.10
No.16	1.60	13.31	5.52	No.43	1.32	8.84	6.23
No.17	1.46	11.27	5.83	No.44	1.77	15.32	5.21
No.18	1.33	10.13	6.21	No.45	1.61	14.68	5.49
No.19	1.06	8.64	7.32	No.46	1.01	9.13	7.64
No.20	1.01	9.50	7.59	No.47	1.04	8.61	7.46
No.21	1.05	8.80	7.37	No.48	1.09	7.75	7.17
No.22	1.10	8.04	7.12	No.49	1.09	7.82	7.19
No.23	1.12	7.75	7.02	No.50	1.15	7.02	6.91
No.24	1.13	7.61	6.98	No.51	1.18	6.63	6.76
No.25	1.12	7.82	7.05	No.52	1.44	4.01	5.88
No.26	1.06	8.62	7.31	No.53	1.15	6.38	6.92