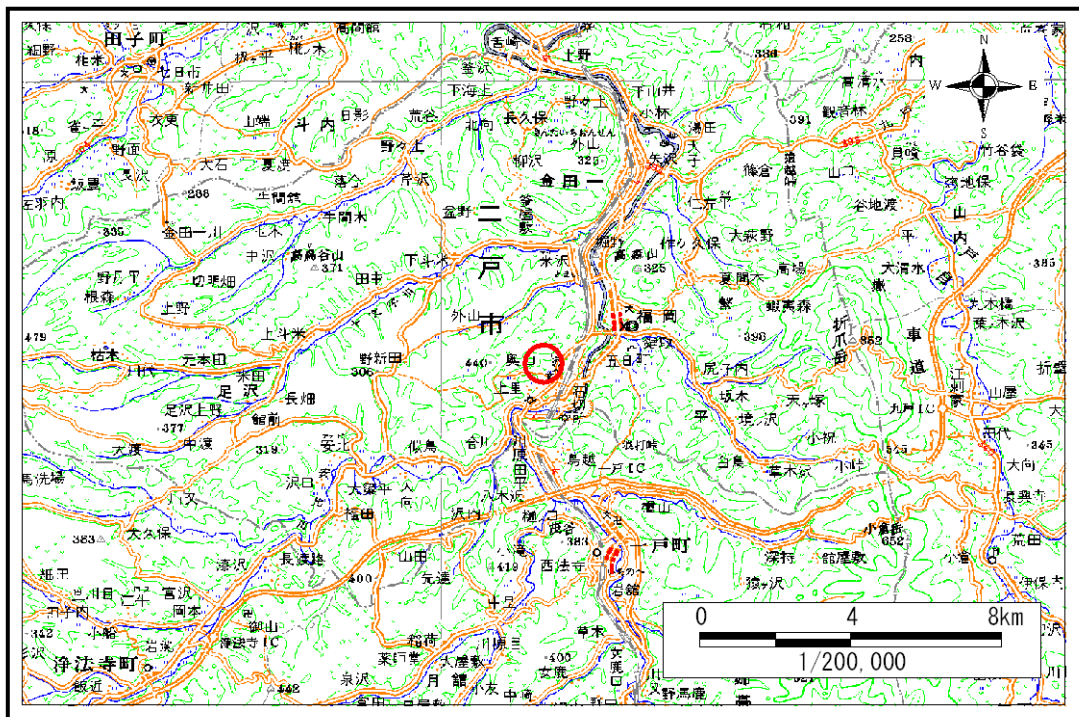


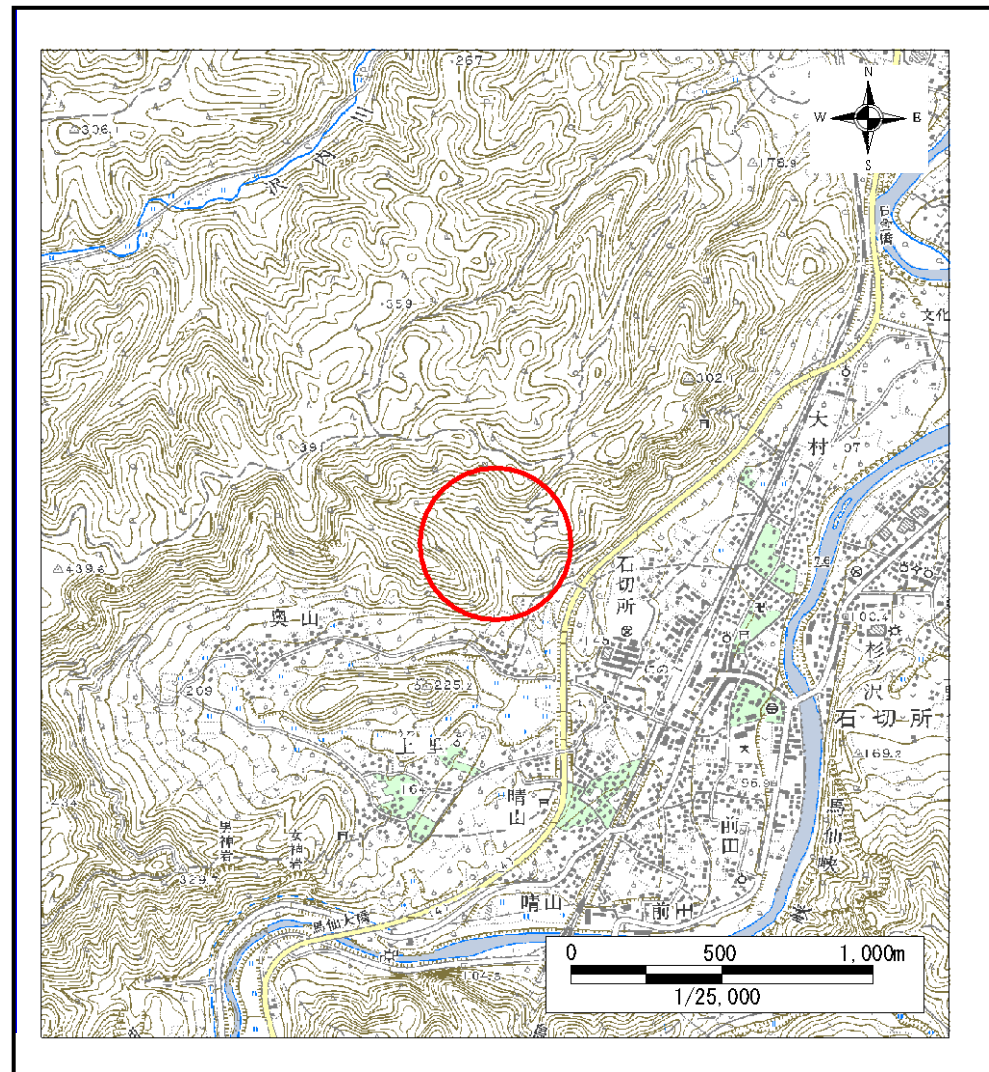
# 土砂災害防止に関する基礎調査(土石流)

表紙 位置,位置図

自然現象の種類	土石流
溪流番号	A011004
水系名	馬淵川
河川名	馬淵川
溪流名	石切所の沢
所在地	二戸市石切所
調査機関	二戸地方振興局



概況図(S=1:200,000)



位置図(S=1:25,000)

# 土石流区域調書

様式3-1 危害のおそれのある土地、著しい危害のおそれのある土地の設定図(全体図)

調査年度

平成16年度

溪流の位置

溪流番号

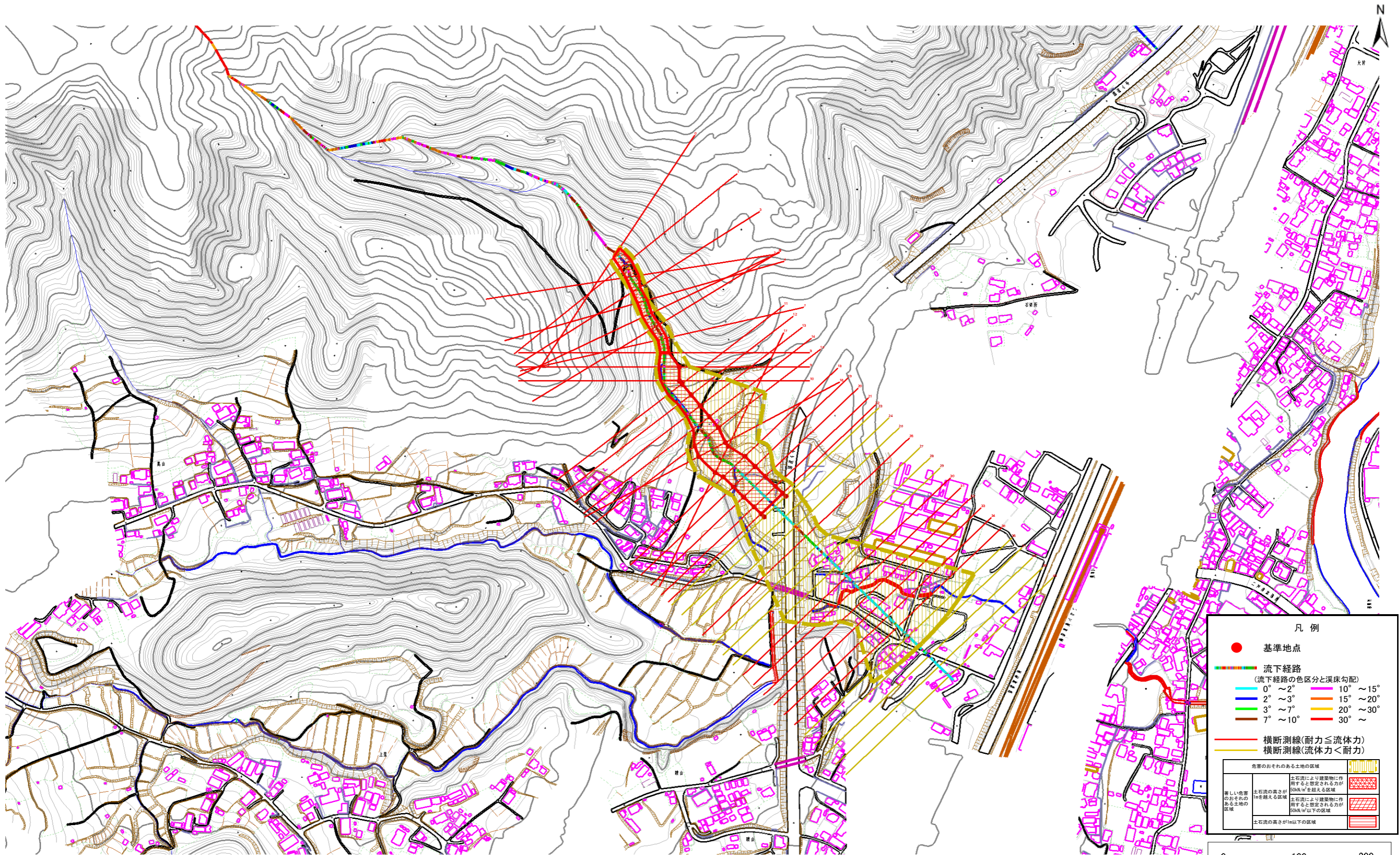
A011004

溪流名

石切所の沢

所在地

二戸市石切所



凡例

- 基準地点
- 流下経路  
(流下経路の色区分と溪床勾配)
  - 0° ~ 2°
  - 2° ~ 3°
  - 3° ~ 7°
  - 7° ~ 10°
  - 10° ~ 15°
  - 15° ~ 20°
  - 20° ~ 30°
  - 30° ~
- 横断測線(耐力 ≤ 流体力)
- 横断測線(流体力 < 耐力)

危害のおそれのある土地の区域	
著しい危害のおそれのある土地の区域	土石流の高さが10mを超える区域 土石流により建築物に作用すると想定される力が50kN/m <sup>2</sup> を超える区域
危害のおそれのある土地の区域	土石流の高さが10m以下の区域 土石流により建築物に作用すると想定される力が50kN/m <sup>2</sup> 以下の区域

0 100 200m  
1/5,000

# 土石流区域調書

様式3-1 危害のおそれのある土地、著しい危害のおそれのある土地の設定図(1/2)

調査年度

平成16年度

溪流の位置

溪流番号

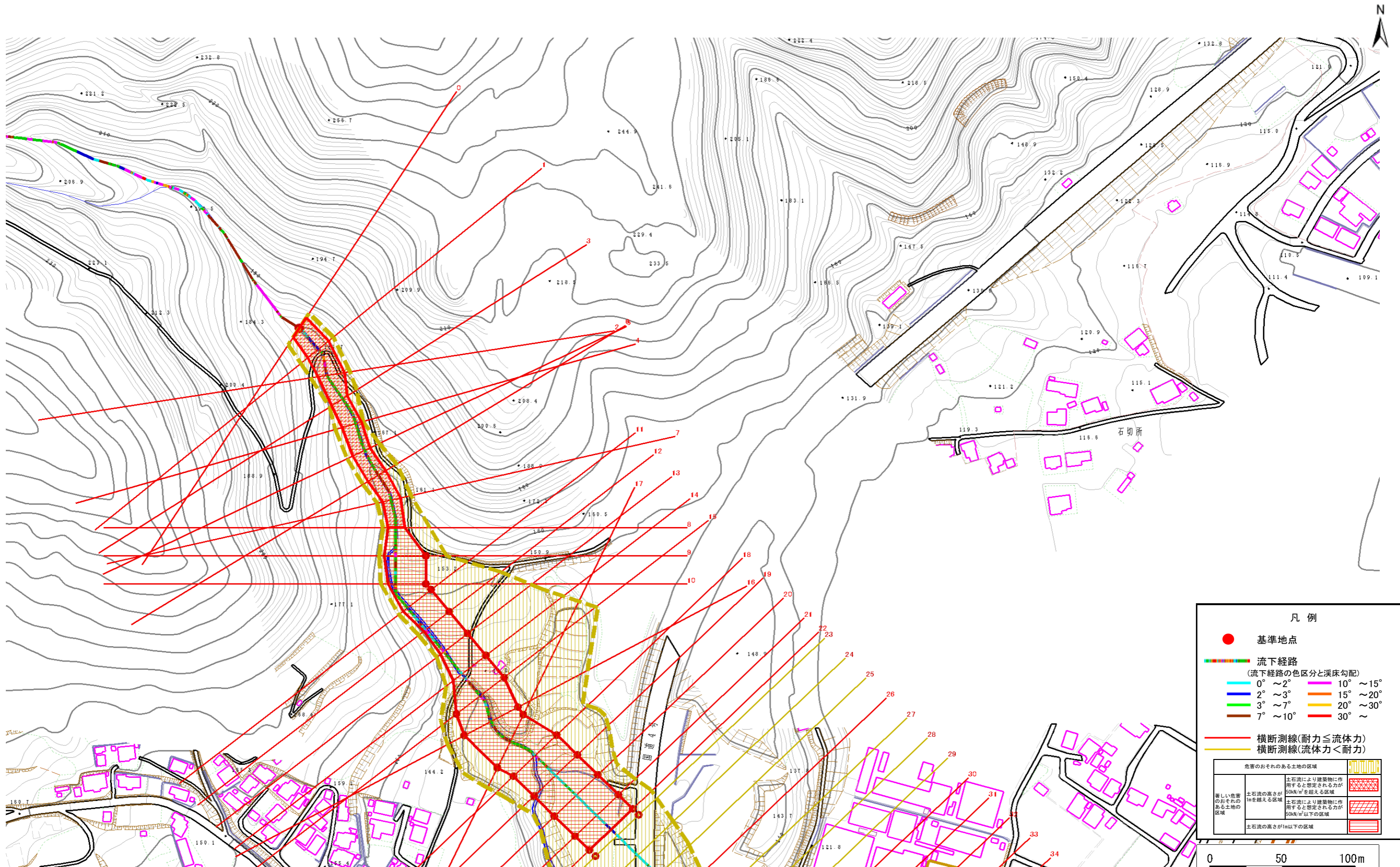
A011004

溪流名

石切所の沢

所在地

二戸市石切所



**凡例**

- 基準地点
- 流下経路  
(流下経路の色区分と溪床勾配)
  - 0° ~ 2°
  - 2° ~ 3°
  - 3° ~ 7°
  - 7° ~ 10°
  - 10° ~ 15°
  - 15° ~ 20°
  - 20° ~ 30°
  - 30° ~
- 横断測線(耐力 ≤ 流体力)
- 横断測線(流体力 < 耐力)

危害のおそれのある土地の区域	
著しい危害のおそれのある土地の区域	土石流により建築物に作用すると想定される力が 50kN/m <sup>2</sup> を超える区域
	土石流により建築物に作用すると想定される力が 50kN/m <sup>2</sup> 以下の区域
	土石流の高さが1m以下の区域

0 50 100m  
1/2,500

# 土石流区域調書

様式3-1 危害のおそれのある土地、著しい危害のおそれのある土地の設定図(2/2)

調査年度

平成16年度

溪流の位置

溪流番号

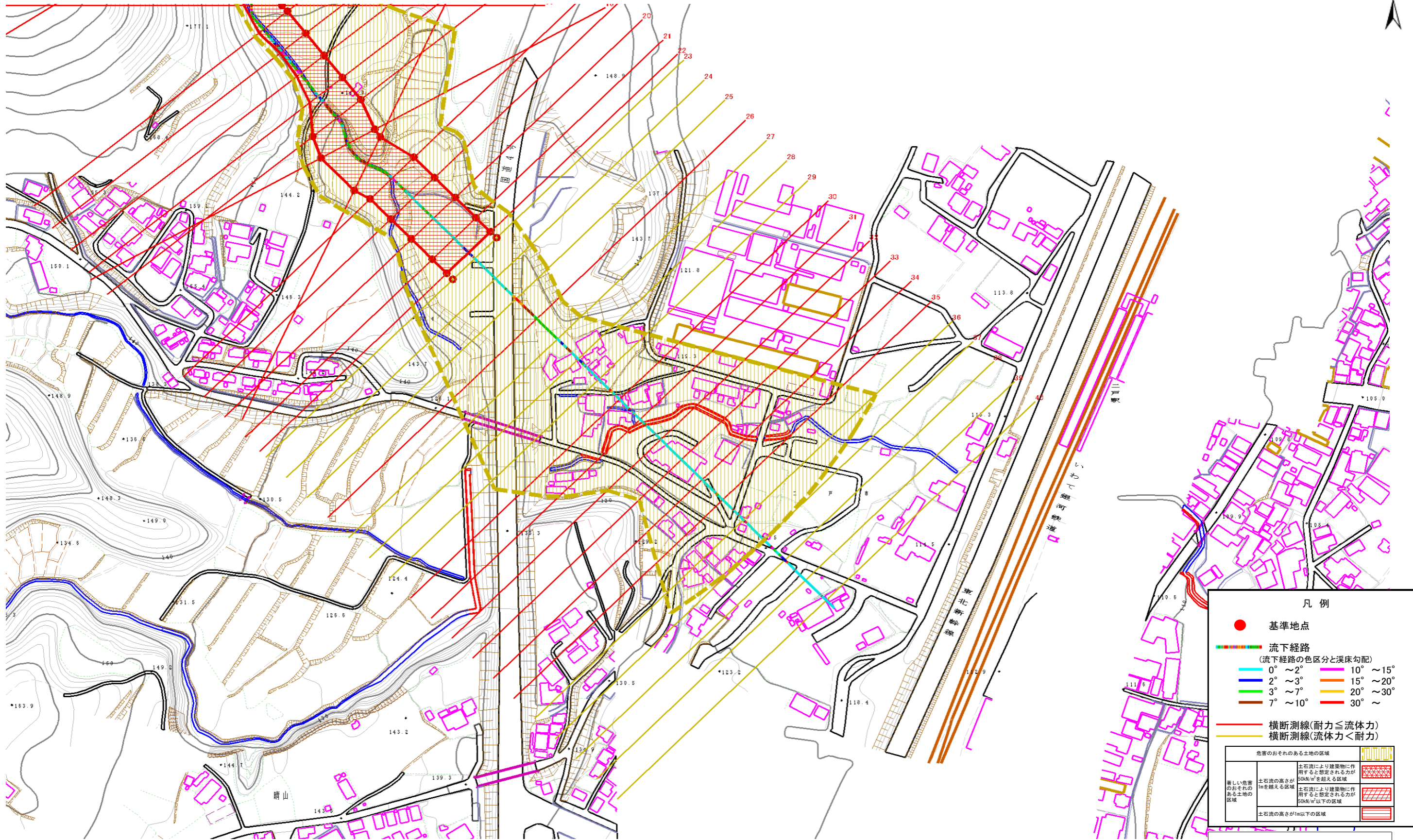
A011004

溪流名

石切所の沢

所在地

二戸市石切所



**凡例**

- 基準地点
- 流下経路  
(流下経路の色区分と溪床勾配)
  - 0° ~ 2°
  - 2° ~ 3°
  - 3° ~ 7°
  - 7° ~ 10°
  - 10° ~ 15°
  - 15° ~ 20°
  - 20° ~ 30°
  - 30° ~
- 横断測線(耐力 ≤ 流体力)
- 横断測線(流体力 < 耐力)

危害のおそれのある土地の区域	
著しい危害のおそれのある土地の区域	土石流により建築物に作用すると想定される力が 50kN/m <sup>2</sup> を超える区域
危害のおそれのある土地の区域	土石流により建築物に作用すると想定される力が 50kN/m <sup>2</sup> 以下の区域
	土石流の高さが1m以下の区域

0 50 100m  
1/2,500

## 土石流区域調査

様式3-2 建築物に作用すると想定される衝撃に関する事項

調査年度 平成16年度

渓流の位置				渓流番号	渓流名	所在地		
				A011004	石切所の沢	二戸市石切所		
横断測線番号	土石流の高さh(m)	土石流の流体力Fd(kN/m <sup>2</sup> )	建築物の耐力P2(kN/m <sup>2</sup> )	横断測線番号	土石流の高さh(m)	土石流の流体力Fd(kN/m <sup>2</sup> )	建築物の耐力P2(kN/m <sup>2</sup> )	
No.0	1.57	38.09	5.58	No.27	1.00	7.47	7.67	
No.1	1.45	33.06	5.85	No.28	1.01	7.28	7.60	
No.2	1.47	32.48	5.82	No.29	1.02	7.21	7.57	
No.3	1.82	43.98	5.13	No.30	1.15	12.32	6.91	
No.4	1.73	38.41	5.28	No.31	1.38	17.47	6.05	
No.5	1.78	38.15	5.19	No.32	0.94	8.49	8.07	
No.6	1.69	33.77	5.34	No.33	0.92	8.83	8.20	
No.7	1.83	38.03	5.11	No.34	0.92	8.80	8.19	
No.8	1.93	38.92	4.99	No.35	0.95	8.20	7.96	
No.9	0.90	11.85	8.36	No.36	1.08	6.38	7.23	
No.10	0.90	11.33	8.33	No.37	1.21	4.61	6.66	
No.11	0.87	12.15	8.58	No.38	1.26	4.07	6.44	
No.12	0.89	11.72	8.45	No.39	1.41	3.14	5.99	
No.13	0.89	11.75	8.46	No.40	4.61	0.28	4.50	
No.14	0.89	11.71	8.45					
No.15	0.87	12.14	8.57					
No.16	0.86	12.37	8.64					
No.17	0.87	12.24	8.60					
No.18	0.87	12.02	8.54					
No.19	0.91	10.90	8.31					
No.20	0.92	9.91	8.22					
No.21	0.94	8.43	8.04					
No.22	0.95	8.03	7.98					
No.23	0.97	7.27	7.83					
No.24	1.02	6.09	7.54					
No.25	1.03	6.04	7.52					
No.26	1.34	12.30	6.18					