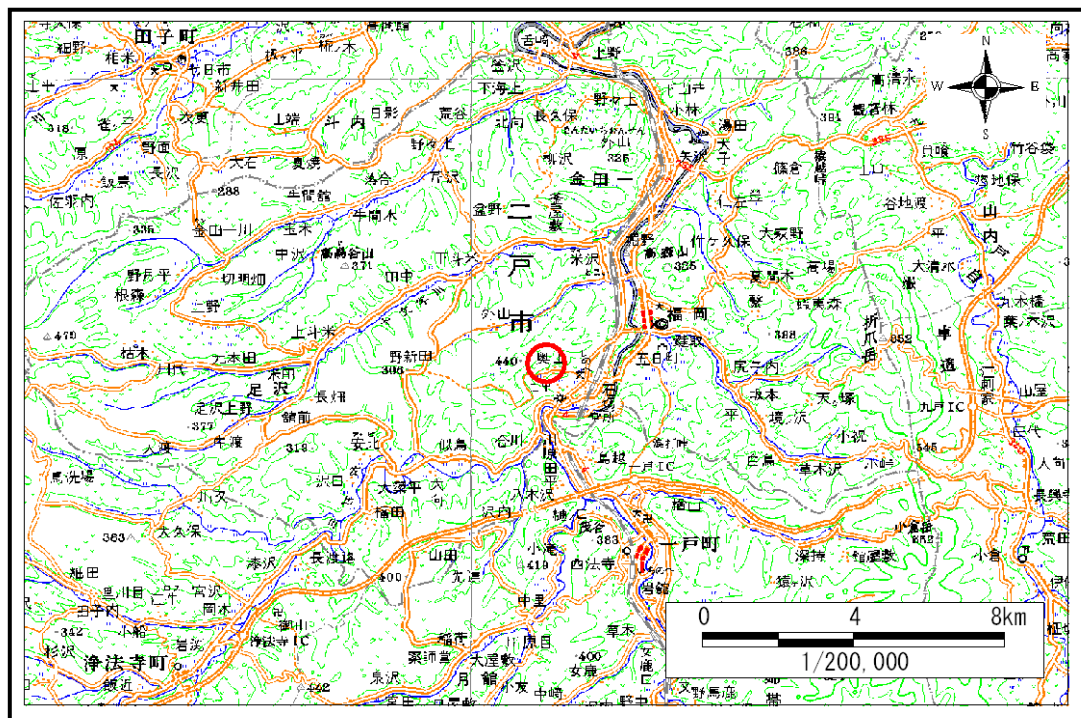


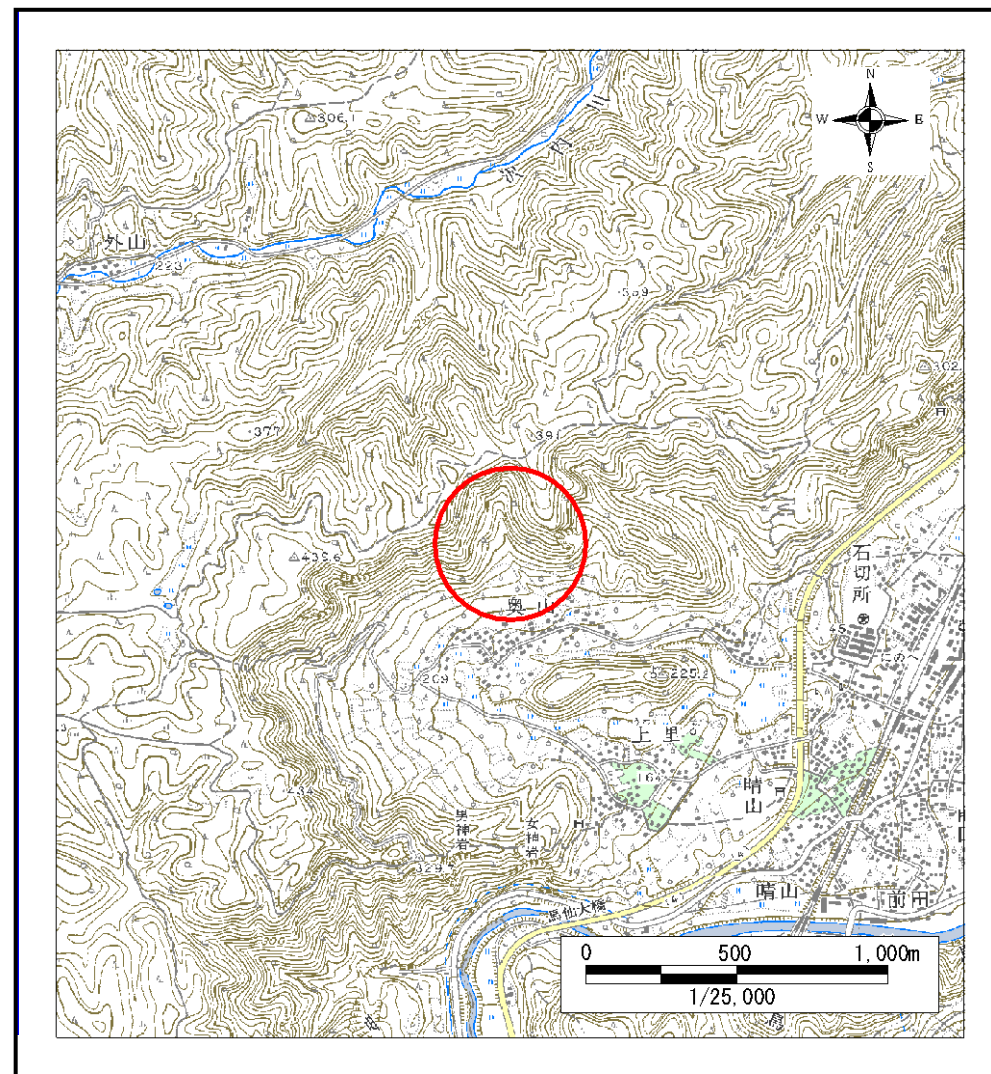
# 土砂災害防止に関する基礎調査(土石流)

表紙 位置,位置図

自然現象の種類	土石流
溪流番号	A011002
水系名	馬淵川
河川名	馬淵川
溪流名	奥山の沢
所在地	二戸市奥山
調査機関	二戸地方振興局



概況図(S=1:200,000)



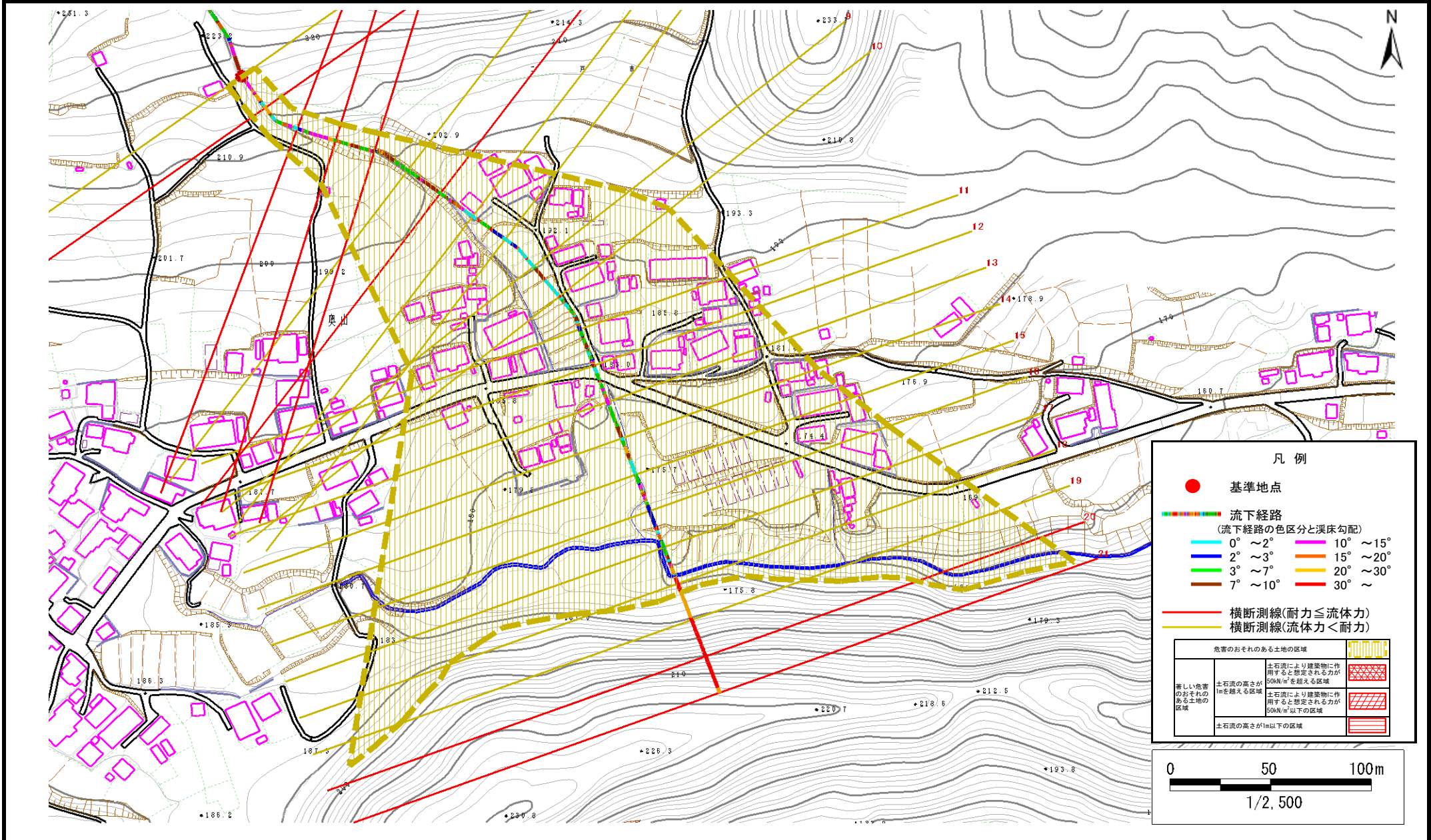
位置図(S=1:25,000)

# 土石流区域調査

様式3-1 危害のおそれのある土地、著しい危害のおそれのある土地の設定図

調査年度 平成16年度

溪流の位置 溪流番号 A011002 溪流名 奥山の沢 所在地 二戸市奥山



# 土石流区域調査

様式3-2 建築物に作用すると想定される衝撃に関する事項

調査年度	平成16年度
------	--------

溪流の位置	溪流番号	A011002	溪流名	奥山の沢	所在地	二戸市奥山	
横断測線番号	土石流の高さh(m)	土石流の流体力Fd(kN/m <sup>2</sup> )	建築物の耐力P2(kN/m <sup>2</sup> )	横断測線番号	土石流の高さh(m)	土石流の流体力Fd(kN/m <sup>2</sup> )	建築物の耐力P2(kN/m <sup>2</sup> )
No.0	0.45	12.30	15.29				
No.1	0.71	22.36	10.22				
No.2	0.78	24.75	9.38				
No.3	0.78	24.98	9.41				
No.4	0.66	20.26	10.90				
No.5	0.44	11.43	15.49				
No.6	0.99	31.25	7.75				
No.7	0.43	7.97	15.94				
No.8	0.42	7.48	16.09				
No.9	0.42	7.14	16.18				
No.10	0.42	6.52	16.33				
No.11	0.41	5.85	16.44				
No.12	0.41	5.59	16.46				
No.13	0.57	8.00	12.31				
No.14	0.44	5.29	15.39				
No.15	0.44	5.33	15.44				
No.16	0.45	5.02	15.36				
No.17	0.42	5.67	16.23				
No.18	0.44	5.18	15.58				
No.19	0.51	2.37	13.51				
No.20	0.00	0.00	0.00				
No.21	0.00	0.00	0.00				