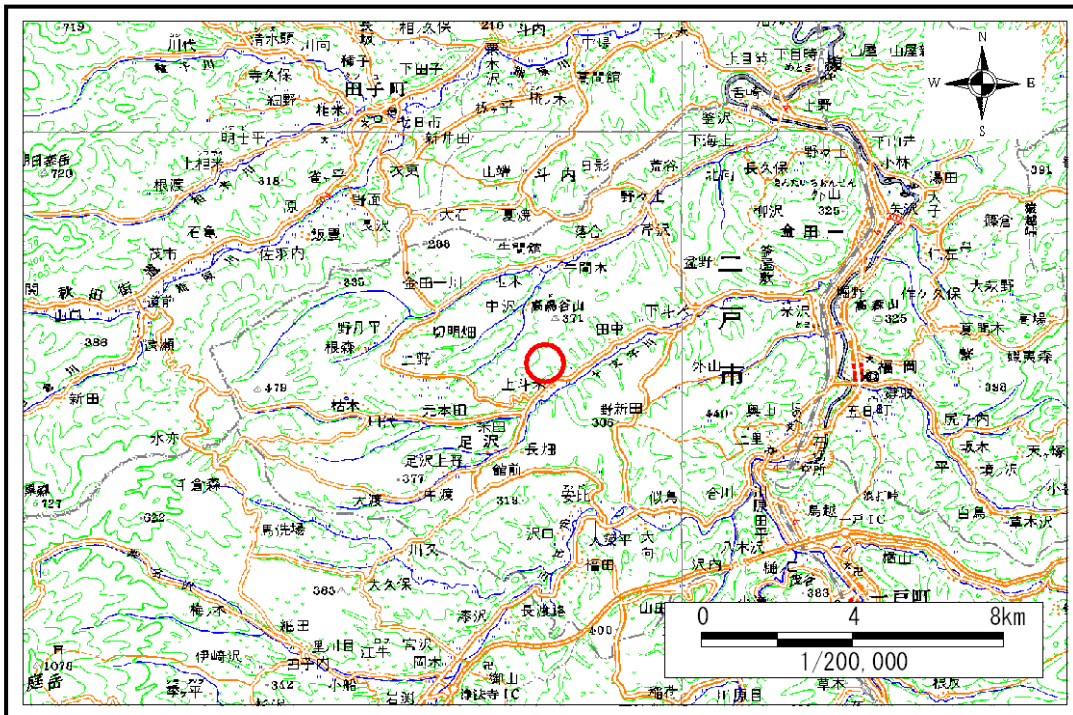


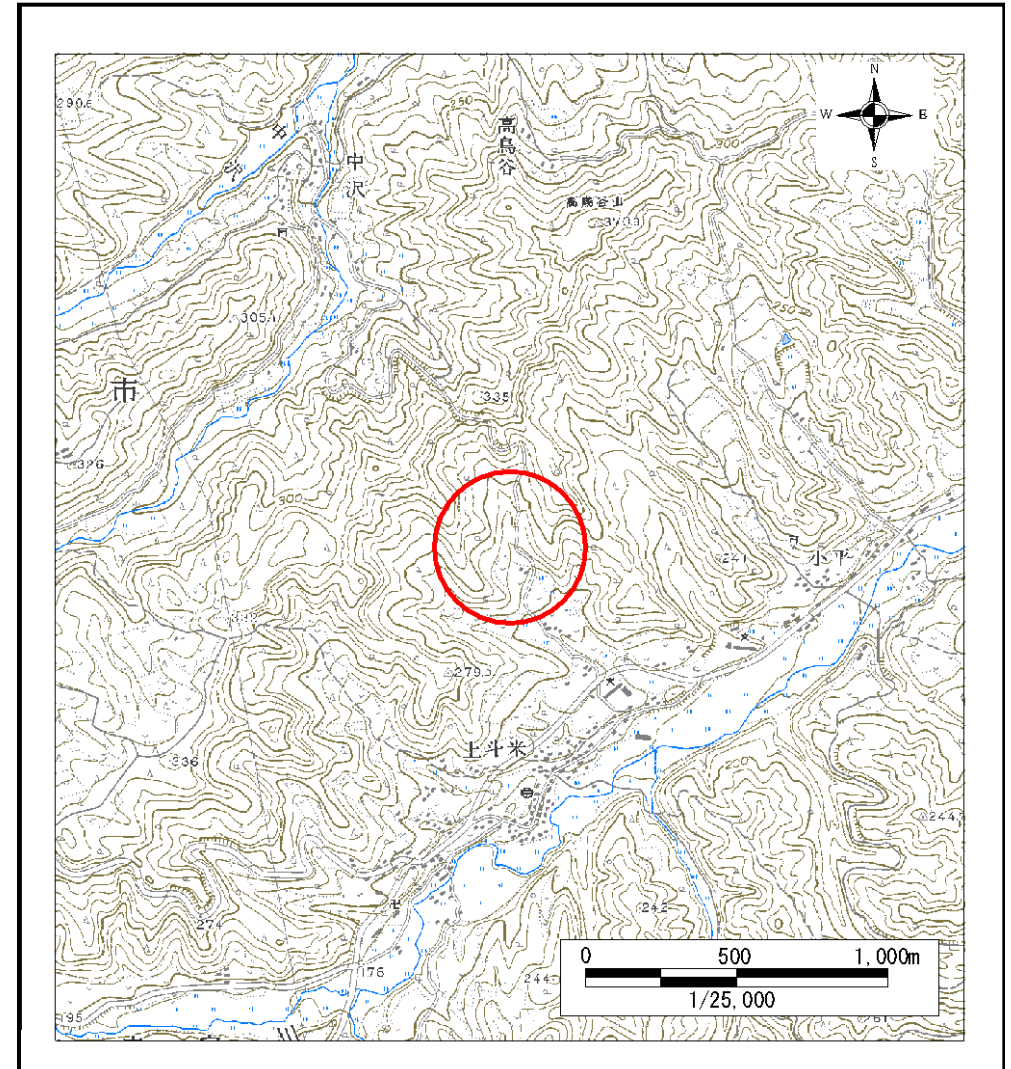
土砂災害防止に関する基礎調査(土石流)

表紙 位置,位置図

自然現象の種類	土石流
溪流番号	A010005
水系名	馬淵川
河川名	十文字川
溪流名	元六の沢
所在地	二戸市上斗米字元六
調査機関	二戸地方振興局



概況図(S=1:200,000)



位置図(S=1:25,000)

土石流区域調書

様式3-1 危害のおそれのある土地、著しい危害のおそれのある土地の設定図

調査年度

平成16年度

溪流の位置

溪流番号

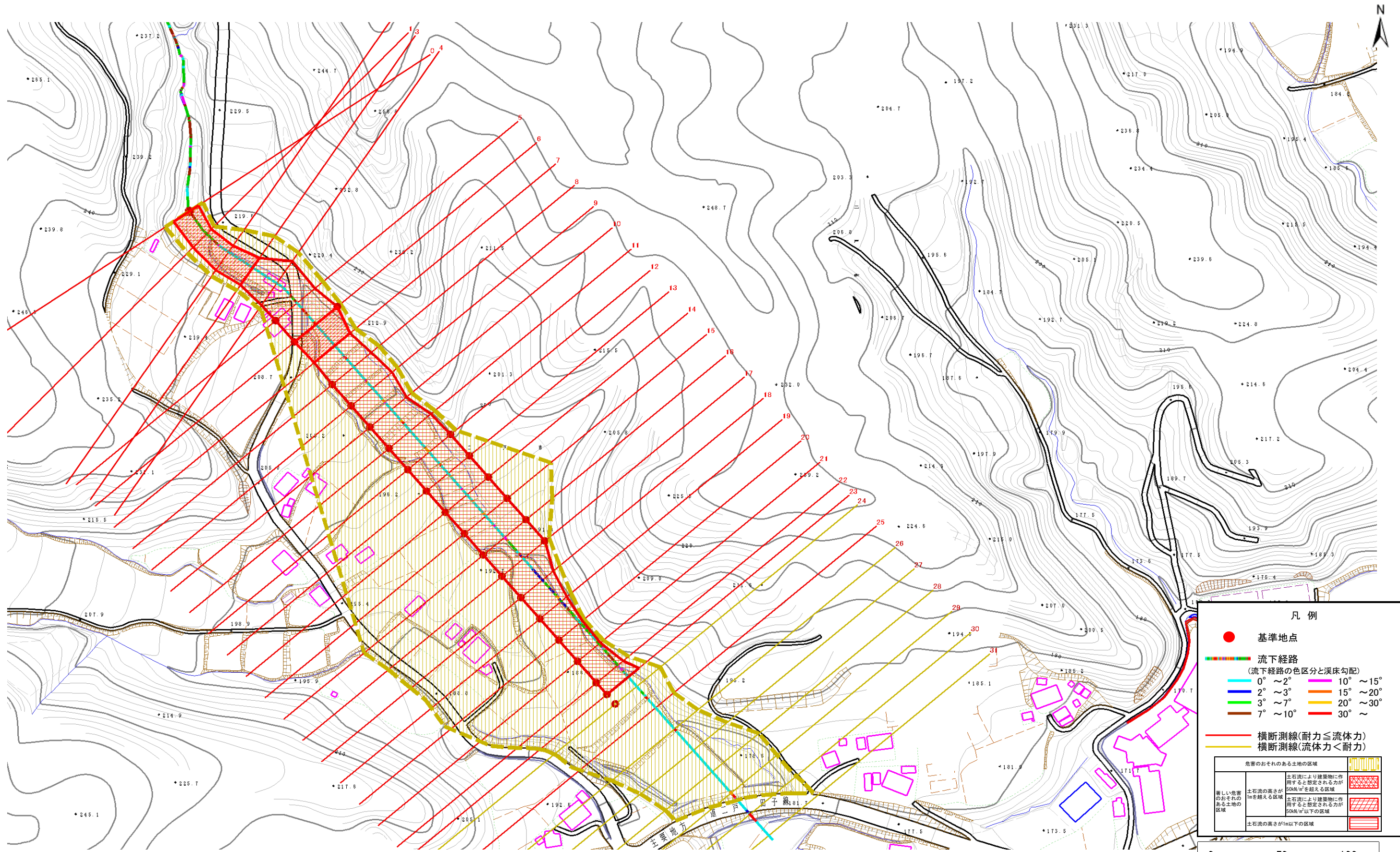
A010005

溪流名

元六の沢

所在地

二戸市上斗米字元六



凡例

- 基準地点
- 流下経路 (流下経路の色区分と渓床勾配)
 - 0° ~ 2°
 - 2° ~ 3°
 - 3° ~ 7°
 - 7° ~ 10°
 - 10° ~ 15°
 - 15° ~ 20°
 - 20° ~ 30°
 - 30° ~
- 横断測線(耐力 ≤ 流体力)
- 横断測線(流体力 < 耐力)

危害のおそれのある土地の区域	
著しい危害のおそれのある土地の区域	土石流により建築物に作用すると想定される力が 50kN/m ² を超える区域
危害のおそれのある土地の区域	土石流により建築物に作用すると想定される力が 50kN/m ² 以下の区域
	土石流の高さが1m以下の区域

0 50 100m
1/2,500

土石流区域調査

様式3-2 建築物に作用すると想定される衝撃に関する事項

調査年度	平成16年度
------	--------

溪流の位置	溪流番号	A010005	溪流名	元六の沢	所在地	二戸市上斗米字元六	
横断測線番号	土石流の高さh(m)	土石流の流体力Fd(kN/m ²)	建築物の耐力P2(kN/m ²)	横断測線番号	土石流の高さh(m)	土石流の流体力Fd(kN/m ²)	建築物の耐力P2(kN/m ²)
No.0	1.34	20.50	6.18	No.27	0.99	7.45	7.72
No.1	1.44	23.09	5.89	No.28	1.05	6.25	7.37
No.2	1.35	17.94	6.17	No.29	1.09	5.53	7.16
No.3	1.30	14.12	6.32	No.30	1.34	3.26	6.20
No.4	0.99	8.26	7.71	No.31	1.01	5.70	7.61
No.5	0.99	7.85	7.73				
No.6	0.90	9.58	8.37				
No.7	1.04	10.02	7.42				
No.8	0.95	8.56	8.00				
No.9	0.96	8.34	7.92				
No.10	0.95	8.61	8.02				
No.11	0.95	8.56	8.00				
No.12	0.91	9.27	8.26				
No.13	0.89	9.70	8.41				
No.14	0.88	9.98	8.51				
No.15	0.87	10.14	8.57				
No.16	0.98	7.95	7.77				
No.17	0.93	8.88	8.12				
No.18	0.95	8.44	7.96				
No.19	0.94	8.78	8.08				
No.20	0.95	8.60	8.02				
No.21	0.99	7.92	7.76				
No.22	0.98	8.09	7.83				
No.23	0.99	7.86	7.74				
No.24	1.00	7.39	7.65				
No.25	0.98	7.82	7.81				
No.26	1.01	7.14	7.59				