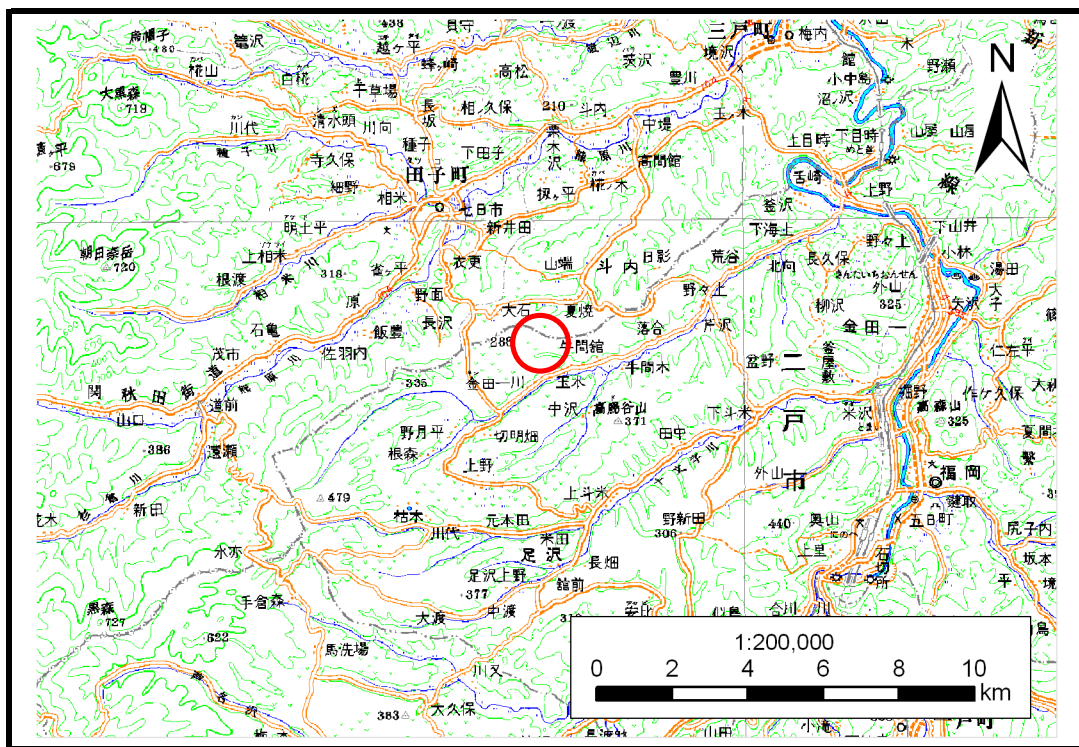


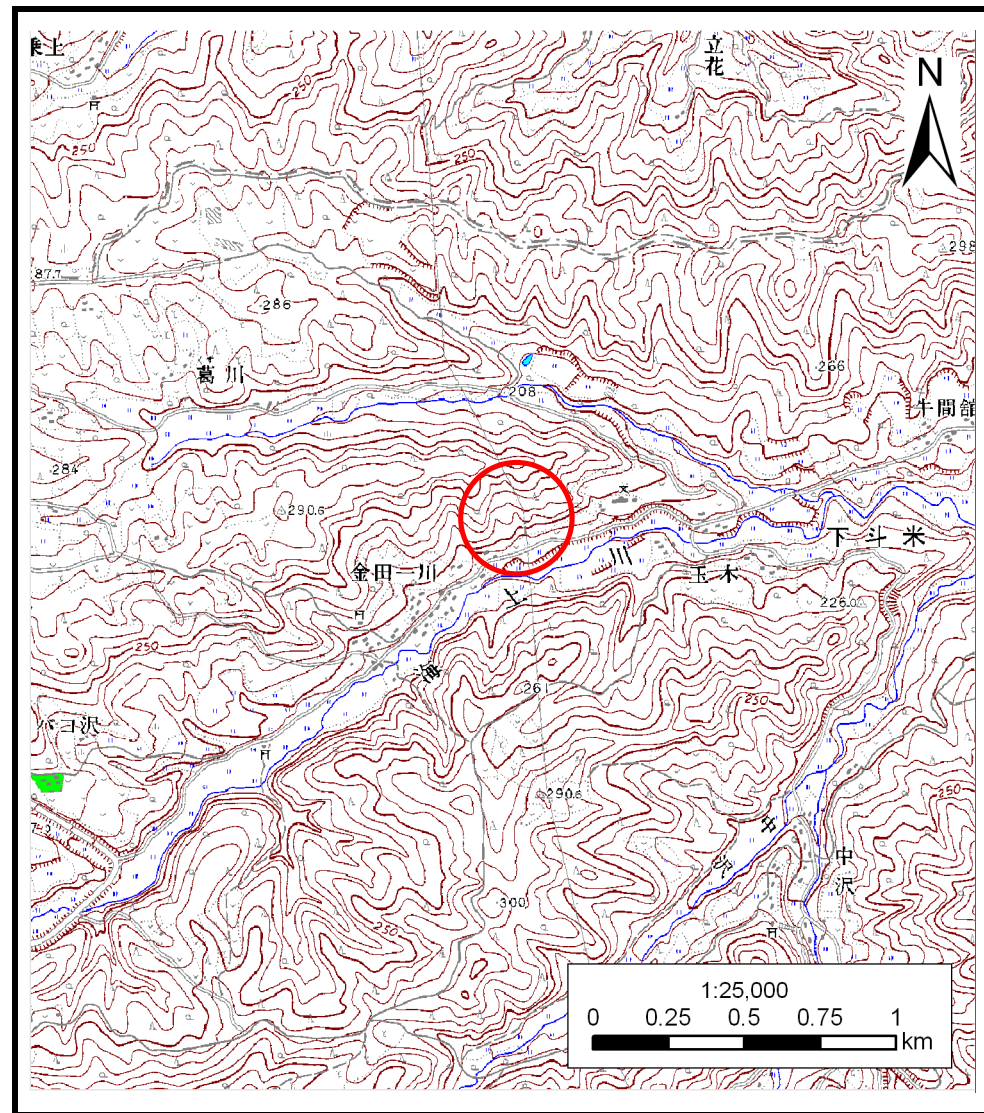
土砂災害防止に関する基礎調査(土石流)

表紙 位置,位置図

自然現象の種類	土石流
溪流番号	A010001
水系名	馬淵川
河川名	金田一川
溪流名	金田一川の沢
所在地	二戸市上斗米字金田一川
調査機関	県北広域振興局土木部二戸土木センター



位置図(S=1:200,000)



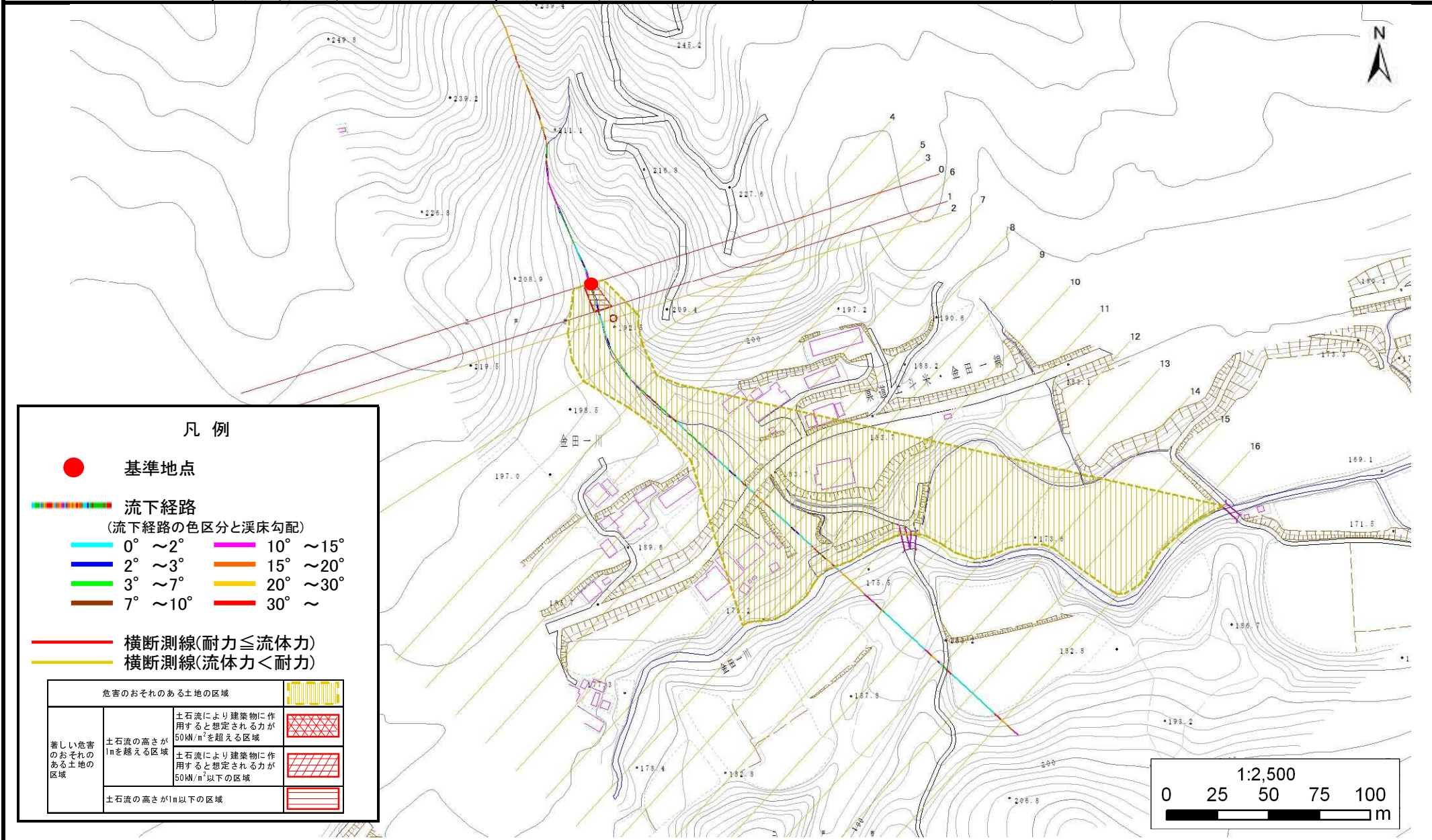
概況図(S=1:25,000)

土石流区域調書

様式3-1 危害のおそれのある土地、著しい危害のおそれのある土地の設定図

調査年度 平成24年度

溪流の位置 溪流番号 A010001 溪流名 金田一川の沢 所在地 二戸市上斗米字金田一川



土石流区域調査書

様式3-2 建築物に作用すると想定される衝撃に関する事項

調査年度 平成24年度

渓流の位置 溪流番号 A010001 溪流名 金田一川の沢 所在地 二戸市上斗米字金田一川

横断測線番号	土石流の高さh(m)	土石流の流体力Fd(kN/m ²)	建築物の耐力P2(kN/m ²)	横断測線番号	土石流の高さh(m)	土石流の流体力Fd(kN/m ²)	建築物の耐力P2(kN/m ²)
No.0	0.69	32.89	10.37				
No.1	0.46	17.73	14.90				
No.2	0.32	10.60	20.59				
No.3	0.26	7.17	25.34				
No.4	0.30	7.68	22.11				
No.5	0.26	5.29	25.32				
No.6	0.23	3.21	28.09				
No.7	0.23	2.57	28.54				
No.8	0.23	2.10	28.48				
No.9	0.23	1.87	28.25				
No.10	0.22	2.02	29.29				
No.11	0.23	1.90	28.43				
No.12	0.25	1.21	26.28				
No.13	0.25	1.09	25.62				
No.14	0.33	0.51	19.91				
No.15	0.32	0.56	20.81				
No.16	0.00	0.00	0.00				