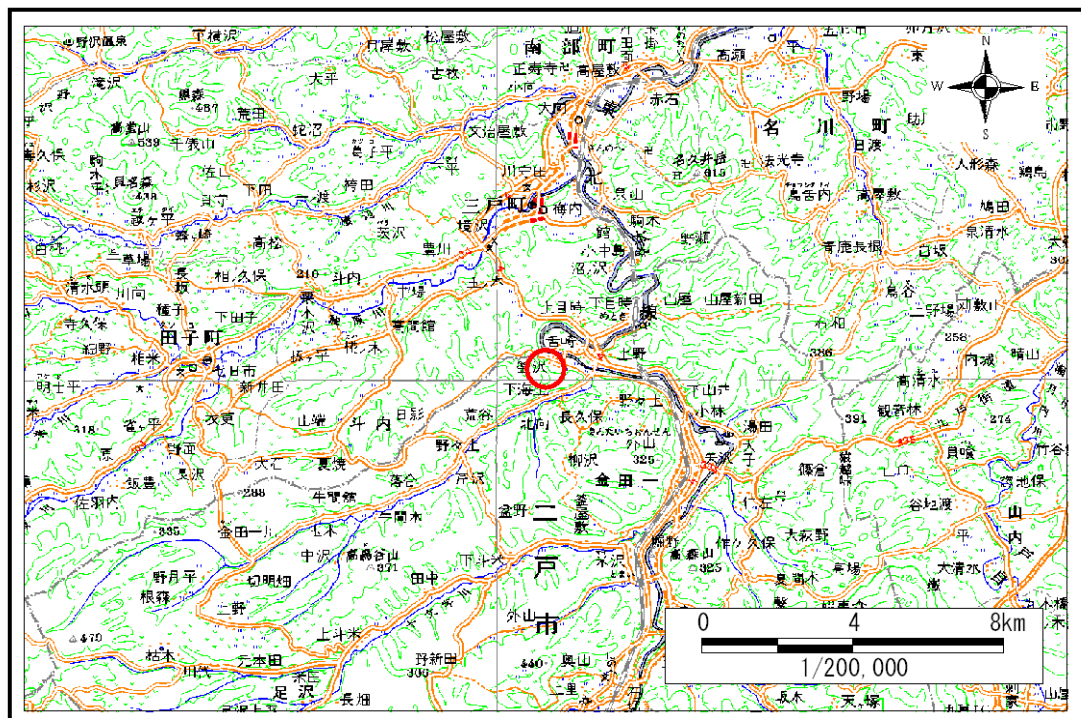


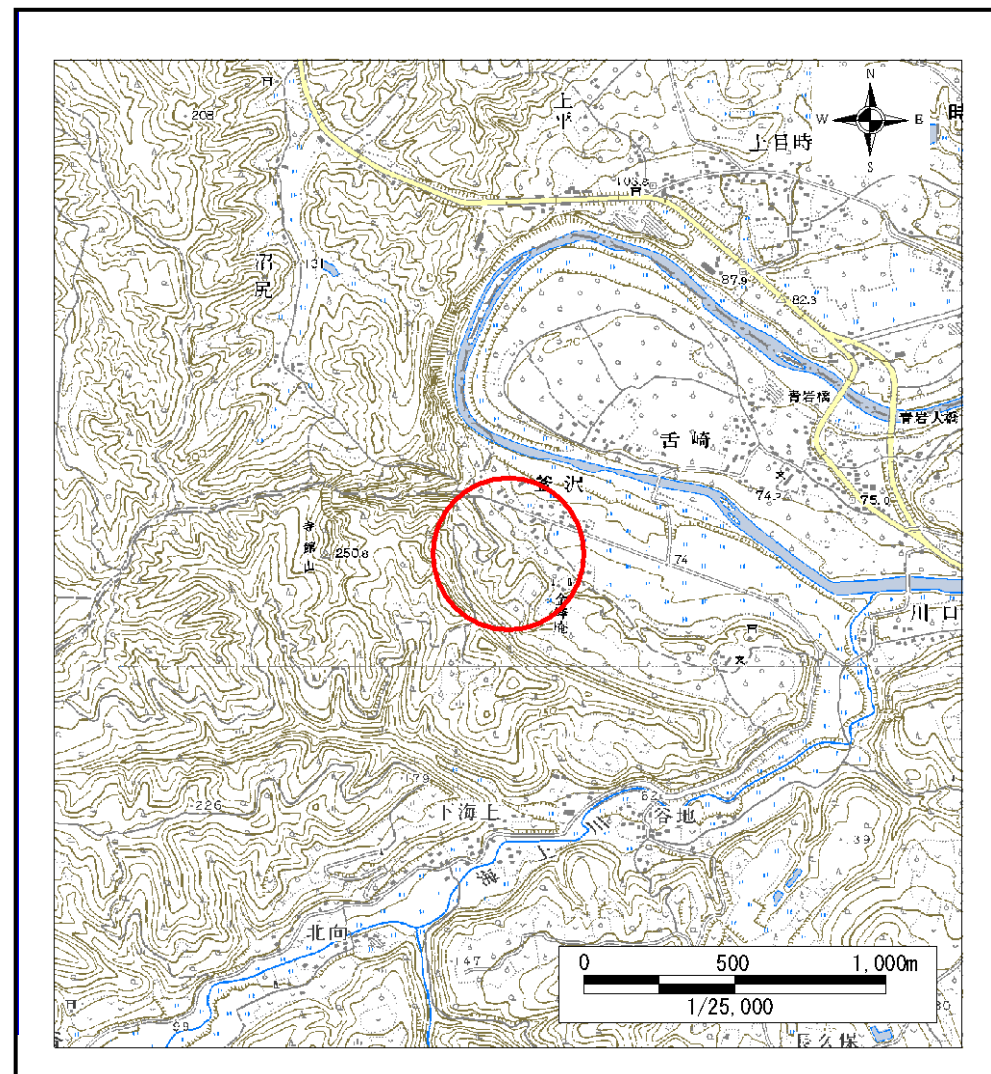
土砂災害防止に関する基礎調査(土石流)

表紙 位置,位置図

自然現象の種類	土石流
溪流番号	A004102-2
水系名	馬淵川
河川名	馬淵川
溪流名	釜沢
所在地	二戸市釜沢
調査機関	二戸地方振興局



概況図(S=1:200,000)



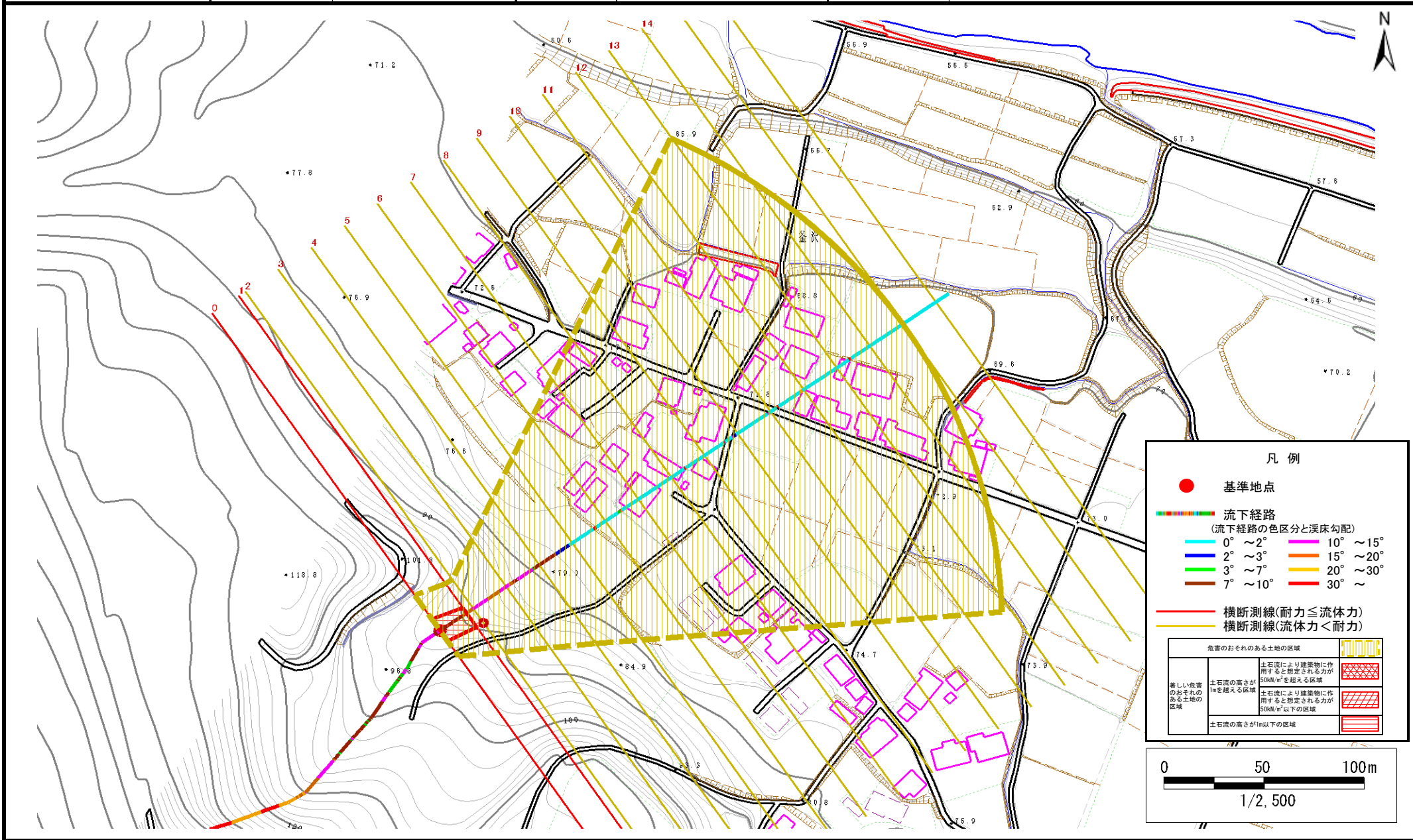
位置図(S=1:25,000)

土石流区域調査

様式3-1 危害のおそれのある土地、著しい危害のおそれのある土地の設定図

調査年度 平成16年度

溪流の位置	溪流番号	A004102-2	溪流名	釜沢	所在地	二戸市釜沢
-------	------	-----------	-----	----	-----	-------

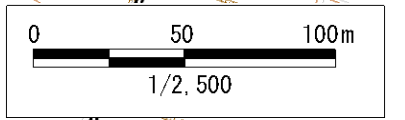


凡例

- 基準地点
- 流下経路
(流下経路の色区分と渓床勾配)

0° ~ 2°	10° ~ 15°
2° ~ 3°	15° ~ 20°
3° ~ 7°	20° ~ 30°
7° ~ 10°	30° ~
- 横断測線(耐力 ≤ 流体力)
- 横断測線(流体力 < 耐力)

危害のおそれのある土地の区域	
土石流により建築物に作用すると想定される力が 50kN/m ² を超える区域	[Hatched pattern]
土石流の高さが 1m を超える区域	[Hatched pattern]
土石流により建築物に作用すると想定される力が 50kN/m ² 以下の区域	[Hatched pattern]
土石流の高さが 1m 以下の区域	[Hatched pattern]



土石流区域調査

様式3-2 建築物に作用すると想定される衝撃に関する事項

調査年度	平成16年度
------	--------

溪流の位置	溪流番号	A004102-2	溪流名	釜沢	所在地	二戸市釜沢	
横断測線番号	土石流の高さh(m)	土石流の流体力Fd(kN/m2)	建築物の耐力P2(kN/m2)	横断測線番号	土石流の高さh(m)	土石流の流体力Fd(kN/m2)	建築物の耐力P2(kN/m2)
No.0	0.44	22.77	15.68				
No.1	0.49	22.87	14.05				
No.2	0.39	16.53	17.42				
No.3	0.40	15.59	16.96				
No.4	0.22	5.49	29.46				
No.5	0.17	2.86	37.42				
No.6	0.16	2.25	39.41				
No.7	0.16	1.94	40.25				
No.8	0.16	1.68	40.73				
No.9	0.16	1.53	40.88				
No.10	0.18	1.67	36.32				
No.11	0.29	2.70	22.62				
No.12	0.30	2.18	22.08				
No.13	0.32	1.60	20.78				
No.14	0.34	1.31	19.70				
No.15	0.36	1.11	18.74				
No.16	0.40	0.82	16.88				