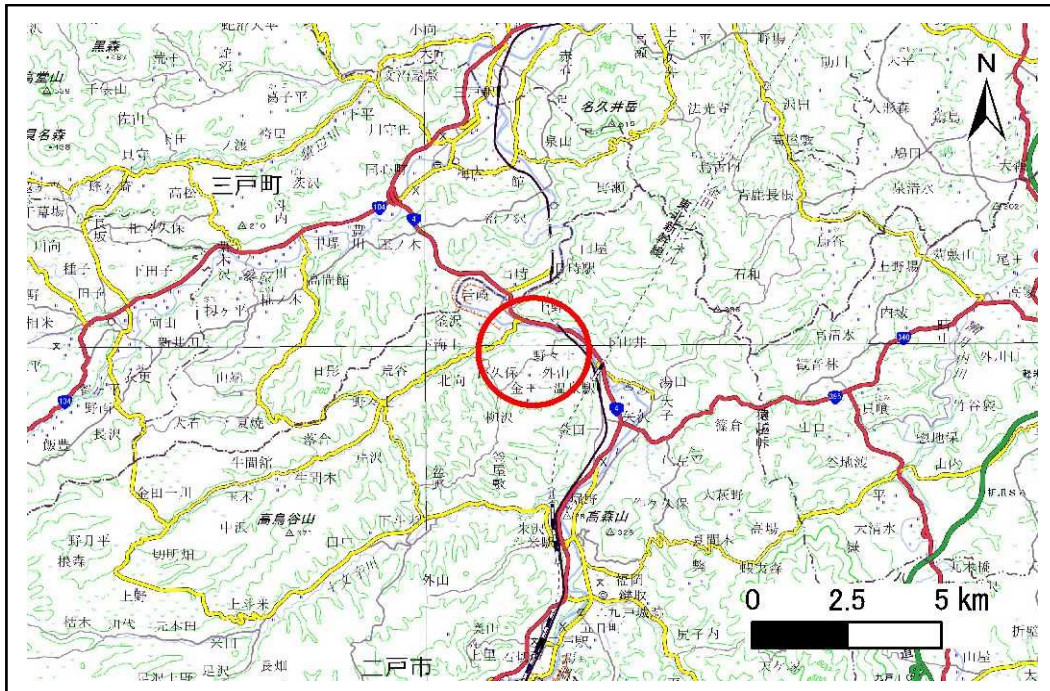


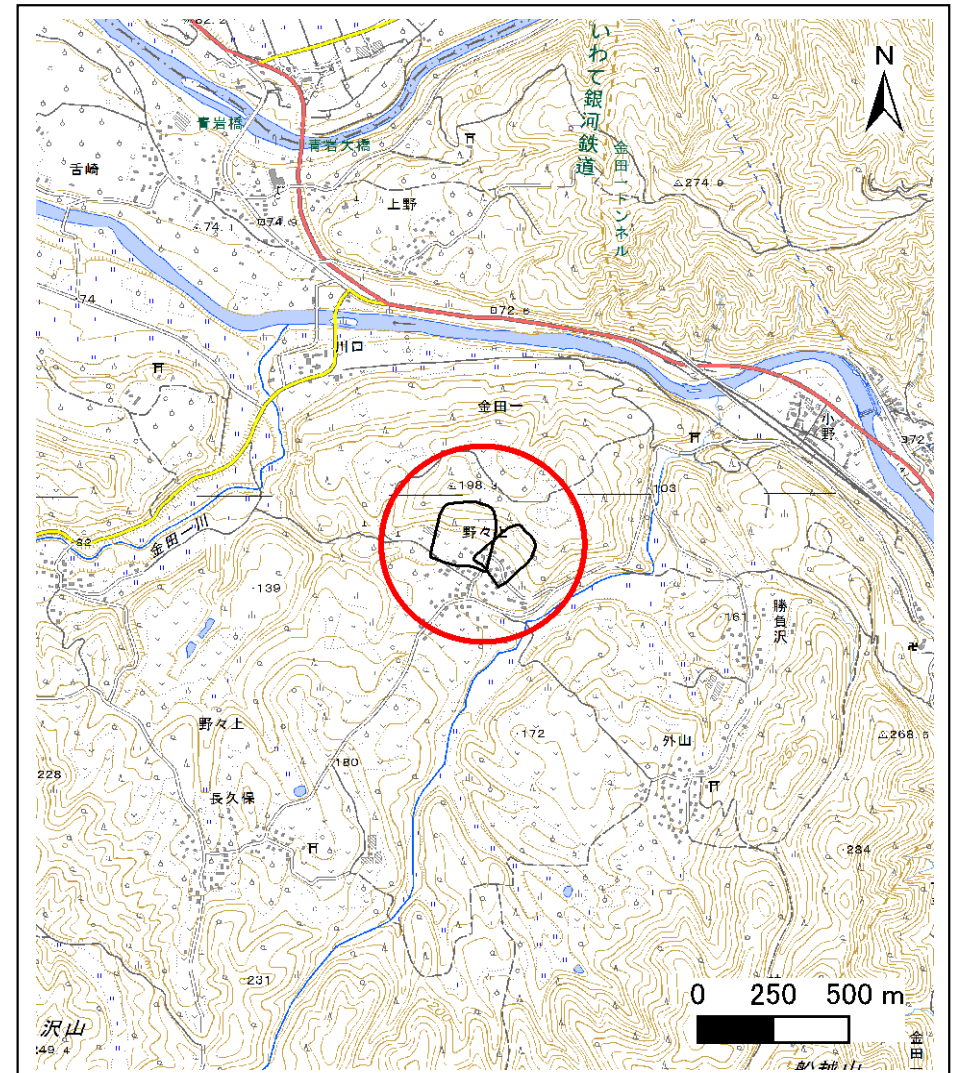
# 土砂災害防止に関する基礎調査(地滑り)

表紙 概況、位置図

自然現象の種類	地滑り
箇所番号	159
箇所名	野々上
所在地	二戸市野々上字出張
調査機関	岩手県二戸土木



概況図(S=1:200,000)



位置図(S=1:25,000)

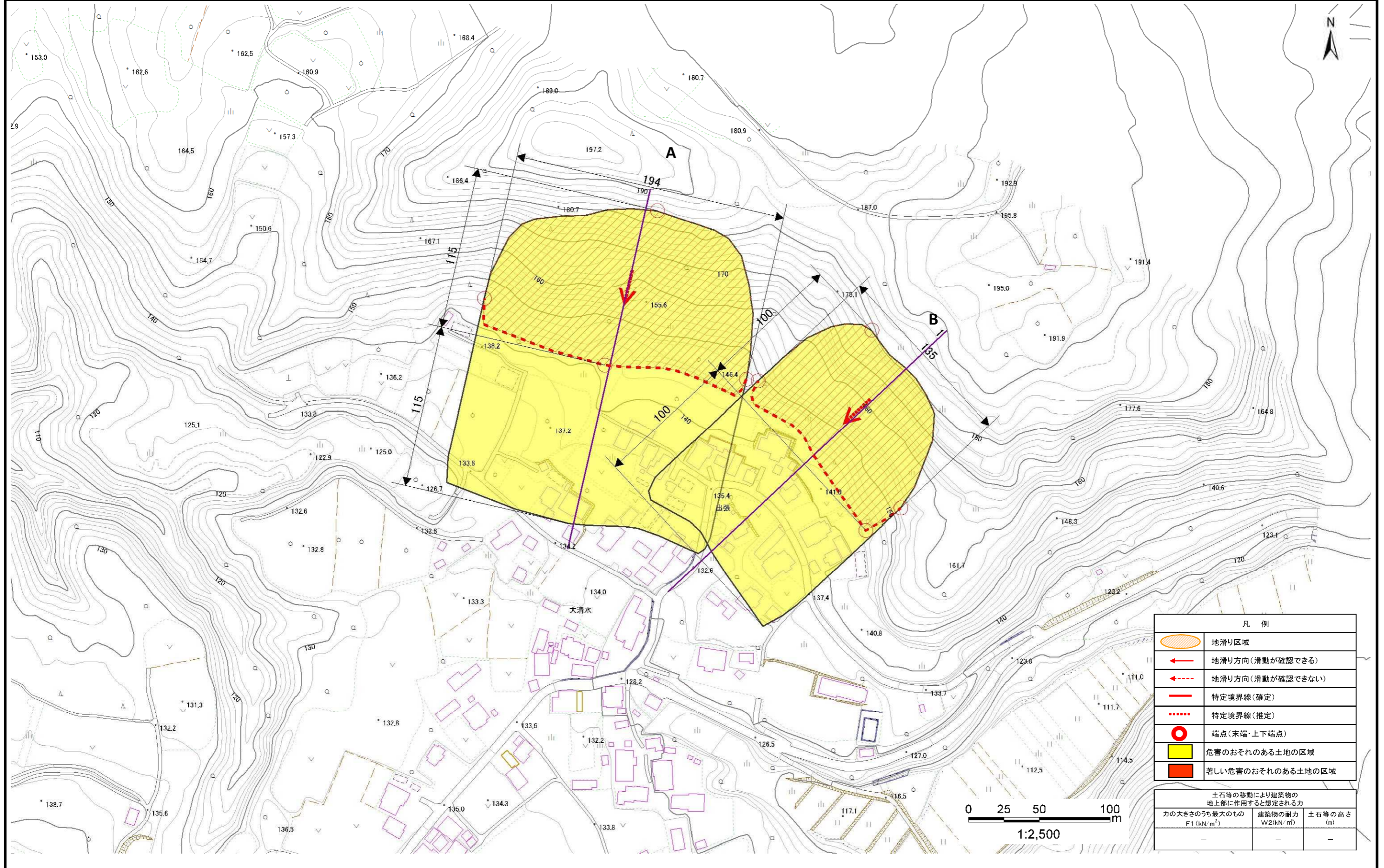
# 地 滑 り 区 域 調 査

様式3-1 危害のおそれのある土地等の設定図 及び 建築物に作用すると想定される衝撃に関する事項(A3)

調査年度

平成29年度

地 滑 り の 位 置	箇所番号	159	箇所名	野々上	所在地	二戸市野々上字出張
地滑り区域名	A,B	ランク区分	D	箇所区分	地すべり危険箇所	



凡 例		
	地滑り区域	
	地滑り方向(滑動が確認できる)	
	地滑り方向(滑動が確認できない)	
	特定境界線(確定)	
	特定境界線(推定)	
	端点(末端・上下端点)	
	危害のおそれのある土地の区域	
	著しい危害のおそれのある土地の区域	

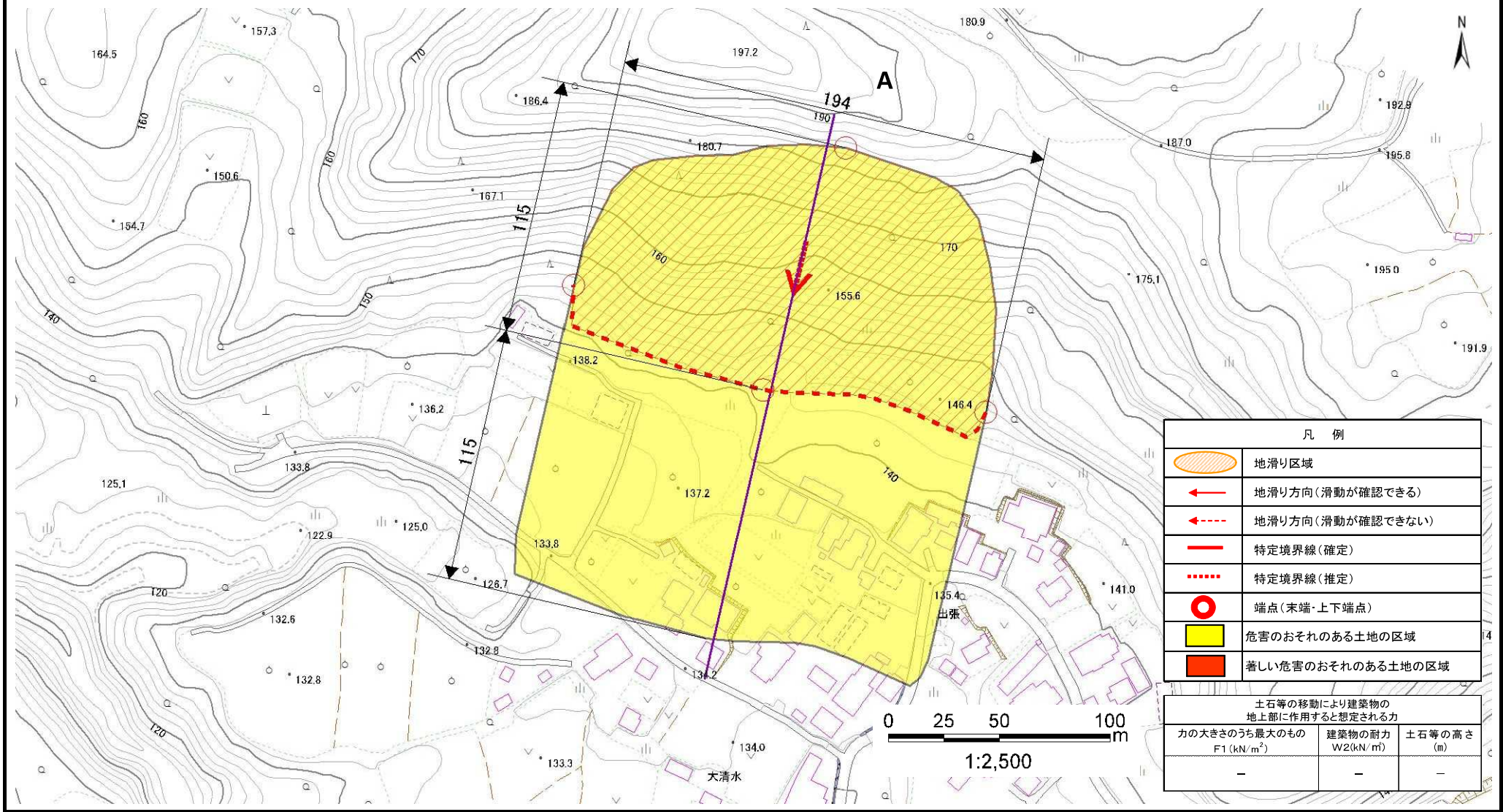
土石等の移動により建築物の 地上部に作用すると想定される力		
力の大きさのうち最大のもの F1 (kN/m <sup>2</sup> )	建築物の耐力 W2 (kN/m <sup>2</sup> )	土石等の高さ (m)
-	-	-

# 地 滑 り 区 域 調 査 書

様式3-1 危害のおそれのある土地等の設定図 及び 建築物に作用すると想定される衝撃に関する事項

調査年度	平成29年度
------	--------

地 滑 り の 位 置	箇所番号	159	箇所名	野々上	所在地	二戸市野々上字出張	
地滑り区域名	A		ランク区分	D		箇所区分	D

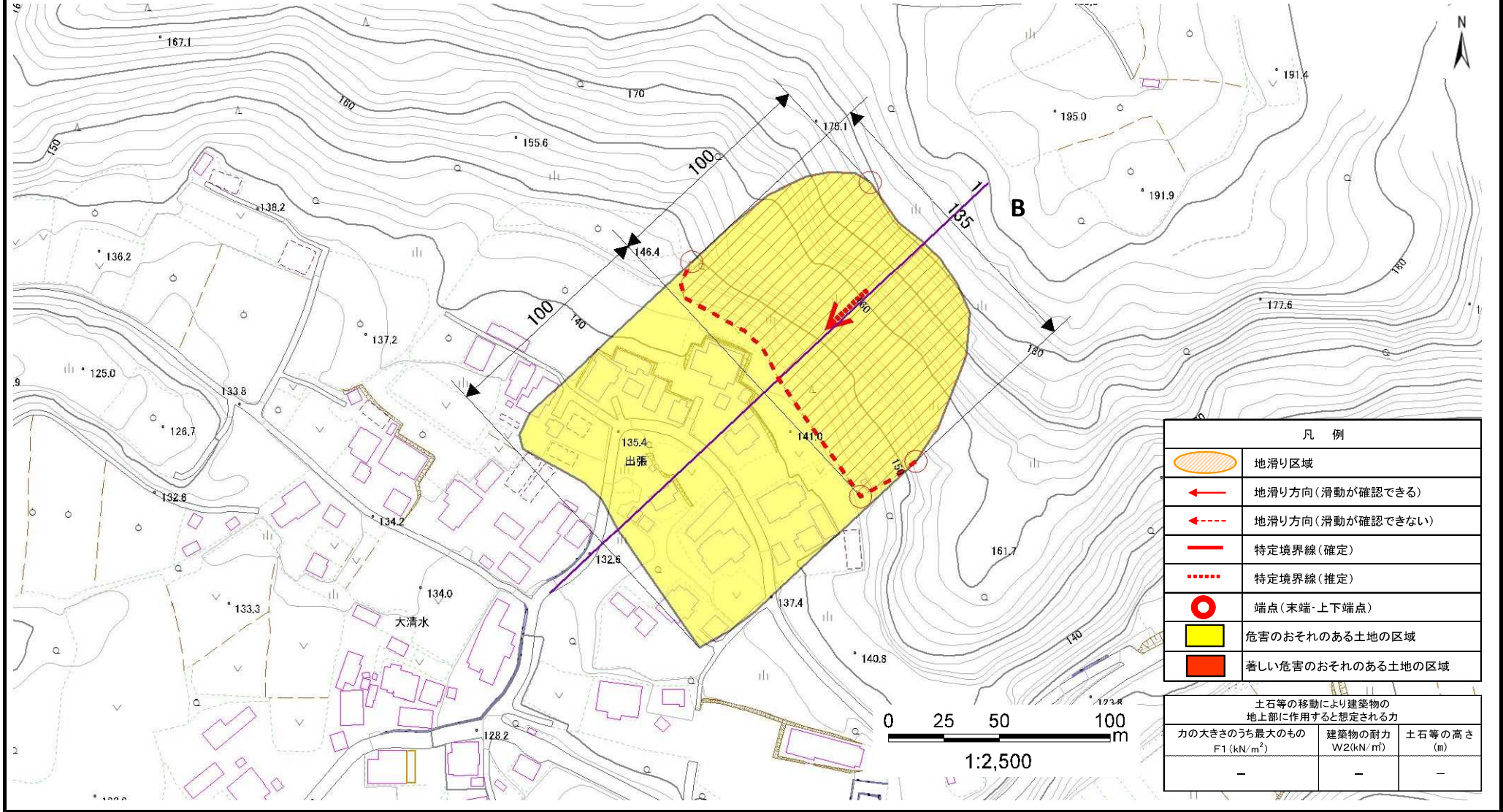


# 地 滑 り 区 域 調 査 書

様式3-1 危害のおそれのある土地等の設定図 及び 建築物に作用すると想定される衝撃に関する事項

調査年度	平成29年度
------	--------

地 滑 り の 位 置	箇所番号	159	箇所名	野々上	所在地	二戸市野々上出張	
地滑り区域名	B		ランク区分		D	箇所区分	D



凡 例	
	地滑り区域
	地滑り方向(滑動が確認できる)
	地滑り方向(滑動が確認できない)
	特定境界線(確定)
	特定境界線(推定)
	端点(末端・上下端点)
	危害のおそれのある土地の区域
	著しい危害のおそれのある土地の区域

土石等の移動により建築物の 地上部に作用すると想定される力		
力の大きさのうち最大のもの F1 (kN/m <sup>2</sup> )	建築物の耐力 W2(kN/m)	土石等の高さ (m)
-	-	-