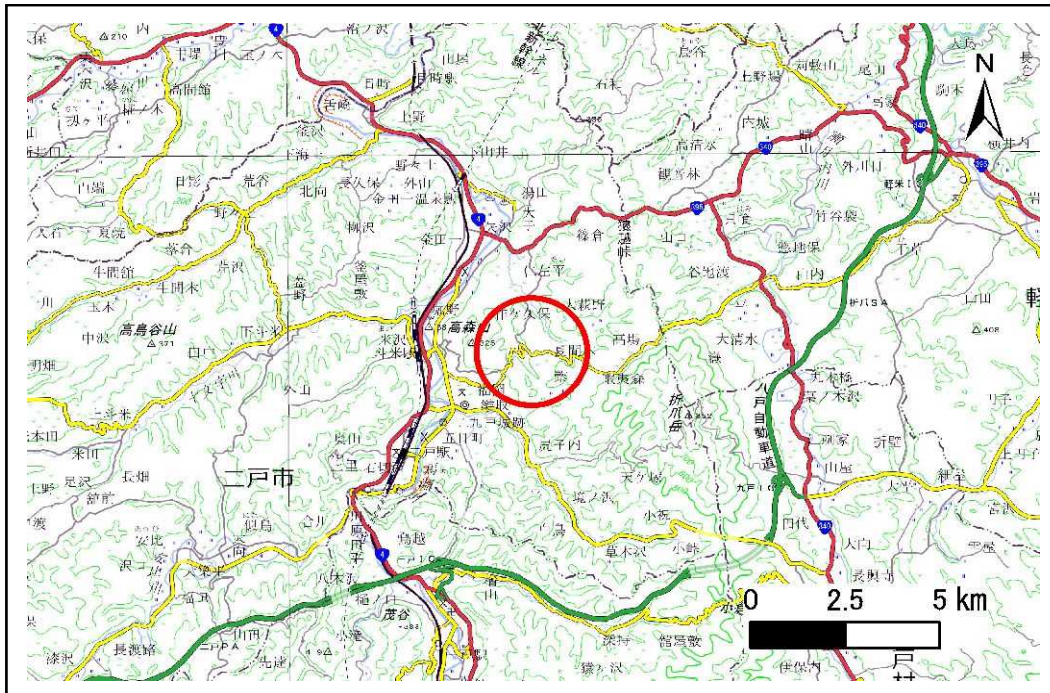


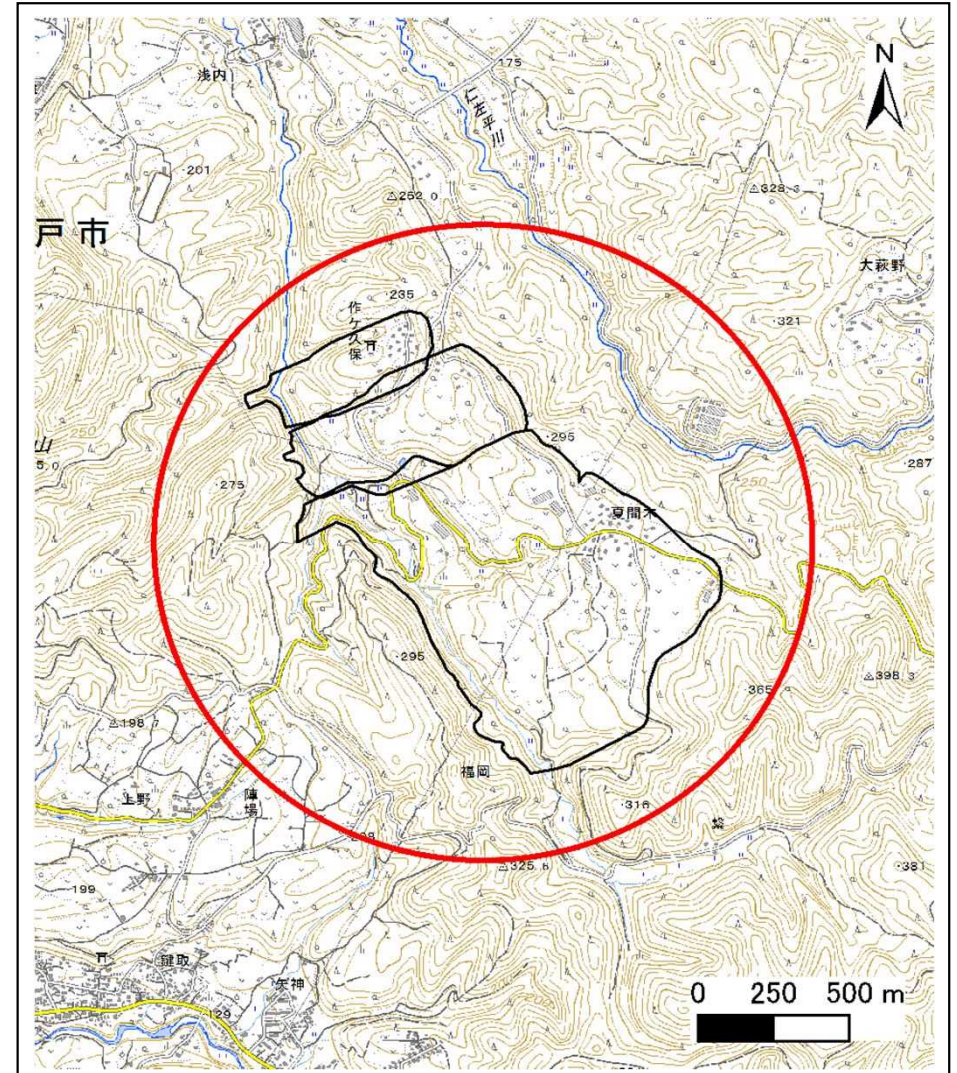
# 土砂災害防止に関する基礎調査(地滑り)

表紙 概況、位置図

自然現象の種類	地滑り
箇所番号	110
箇所名	夏間木
所在地	二戸市福岡字夏間木
調査機関	岩手県二戸土木



概況図(S=1:200,000)



位置図(S=1:25,000)

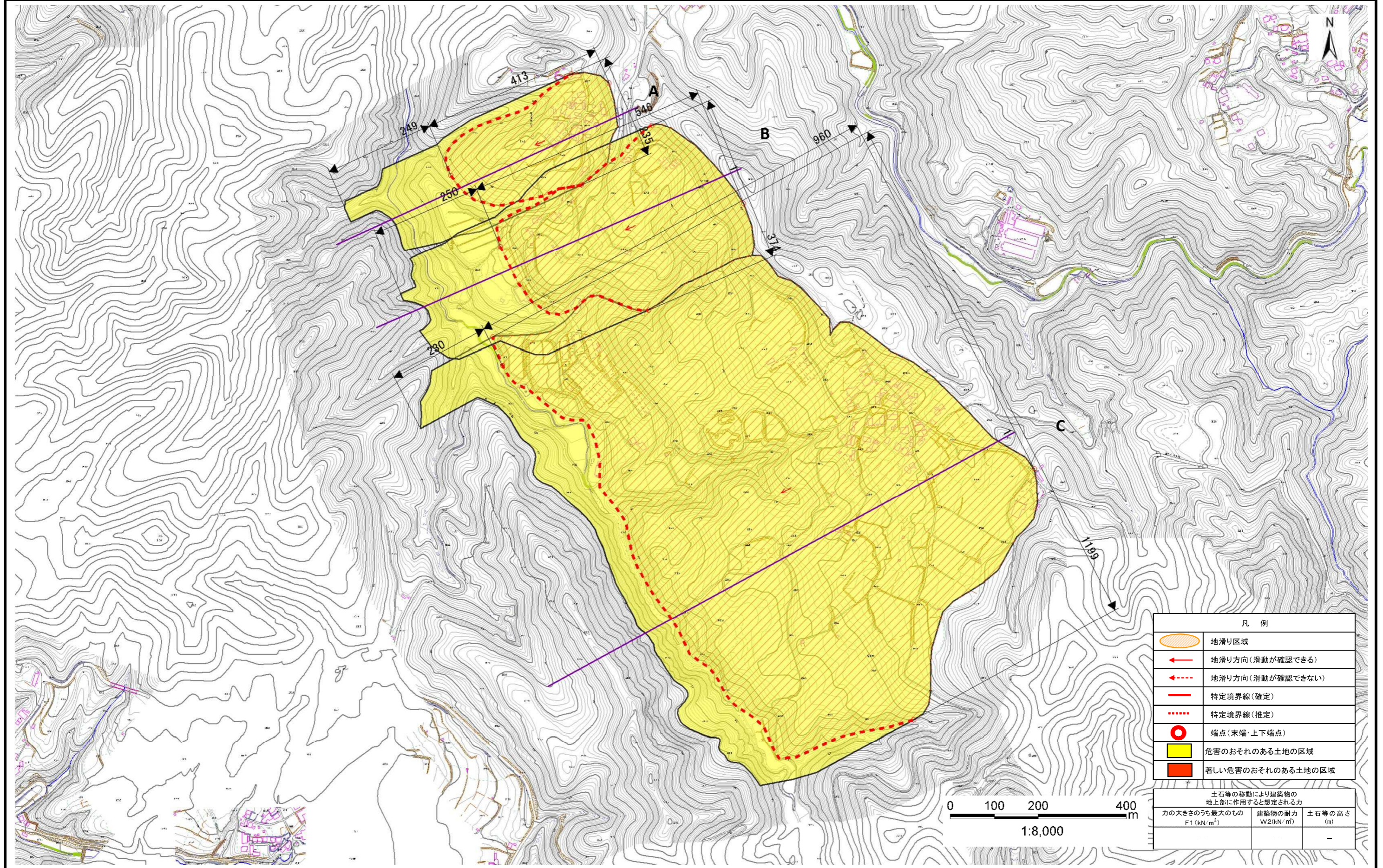
# 地 滑 り 区 域 調 査 書

様式3-1 危害のおそれのある土地等の設定図 及び 建築物に作用すると想定される衝撃に関する事項(A3)

調査年度

平成29年度

地 滑 り の 位 置	箇所番号	110	箇所名	夏間木	所在地	二戸市福岡字夏間木	
地滑り区域名	A.B.C		ランク区分	D	箇所区分	地すべり危険箇所	



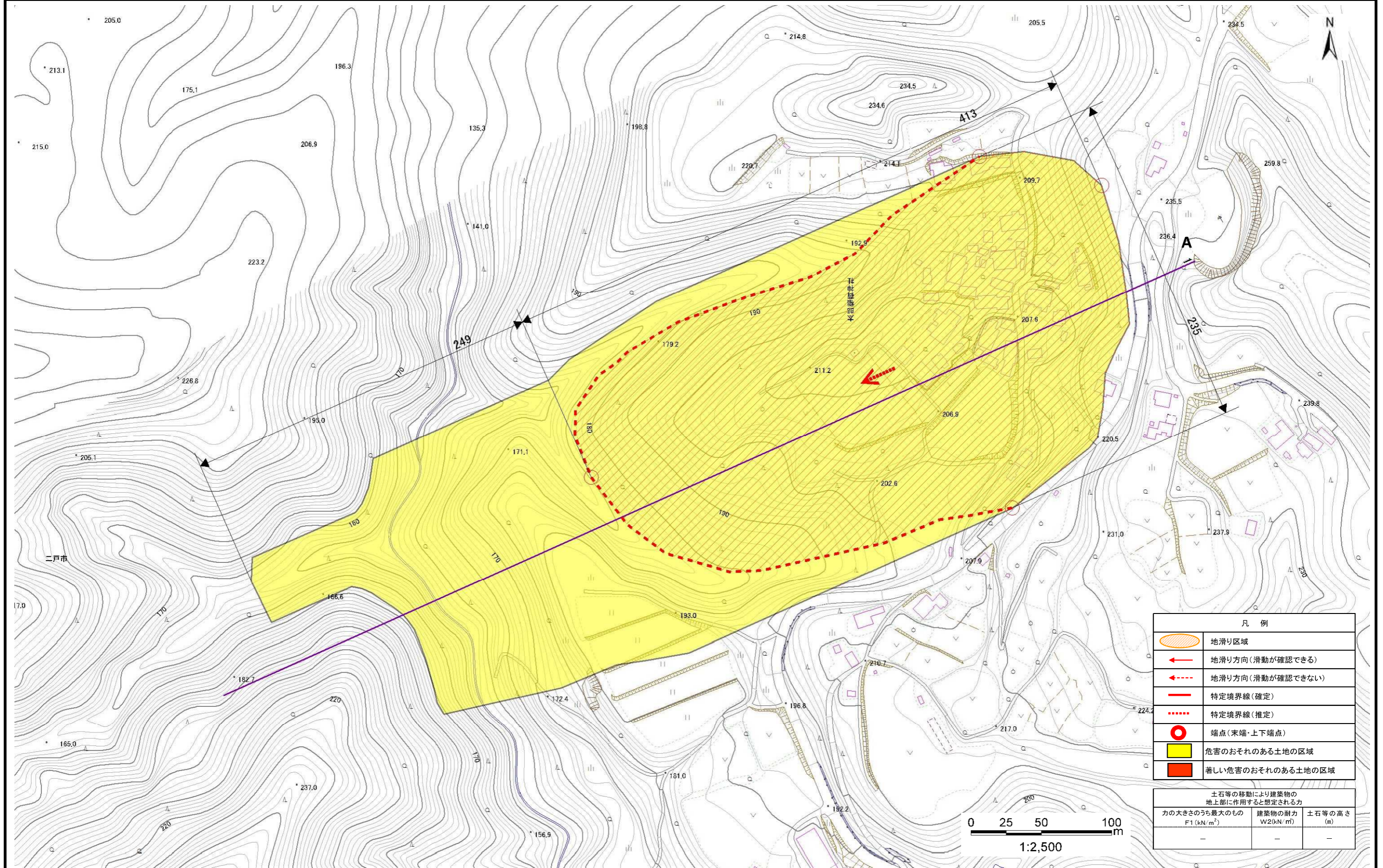
# 地 滑 り 区 域 調 査 書

様式3-1 危害のおそれのある土地等の設定図及び建築物に作用すると想定される衝撃に関する事項(A3)

調査年度

平成29年度

地 滑 り の 位 置	箇所番号	110	箇所名	夏間木	所在地	二戸市福岡字夏間木
地滑り区域名	A	ランク区分	D	箇所区分	地すべり危険箇所	



凡 例		
	地滑り区域	
	地滑り方向(滑動が確認できる)	
	地滑り方向(滑動が確認できない)	
	特定境界線(確定)	
	特定境界線(推定)	
	端点(末端・上下端点)	
	危害のおそれのある土地の区域	
	著しい危害のおそれのある土地の区域	

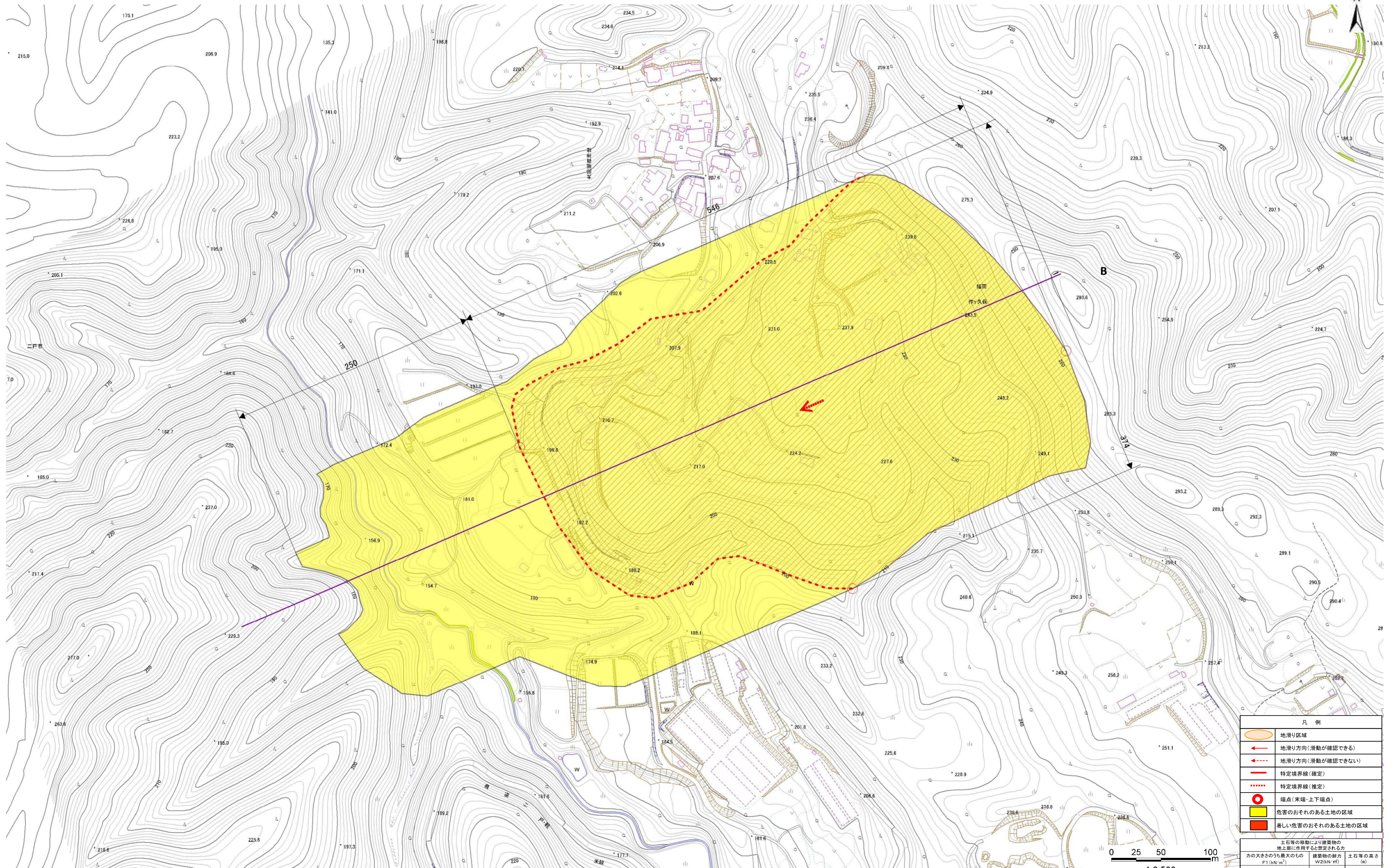
土石等の移動により建築物の 地上部に作用すると想定される力		
力の大きさのうち最大のもの F1(kN/m <sup>2</sup> )	建築物の耐力 W2(kN/m <sup>2</sup> )	土石等の高さ (m)
-	-	-

# 地 滑 り 区 域 調 査

様式3-1 危害のおそれのある土地等の設定図及び建築物に作用すると想定される衝撃に関する事項 (A2)

調査年度 平成29年度

地 滑 り の 位 置	箇所番号	110	箇所名	夏間木	所在地	二戸市福岡字夏間木
地滑り区域名	B	ランク区分	D	箇所区分	地すべり危険箇所	



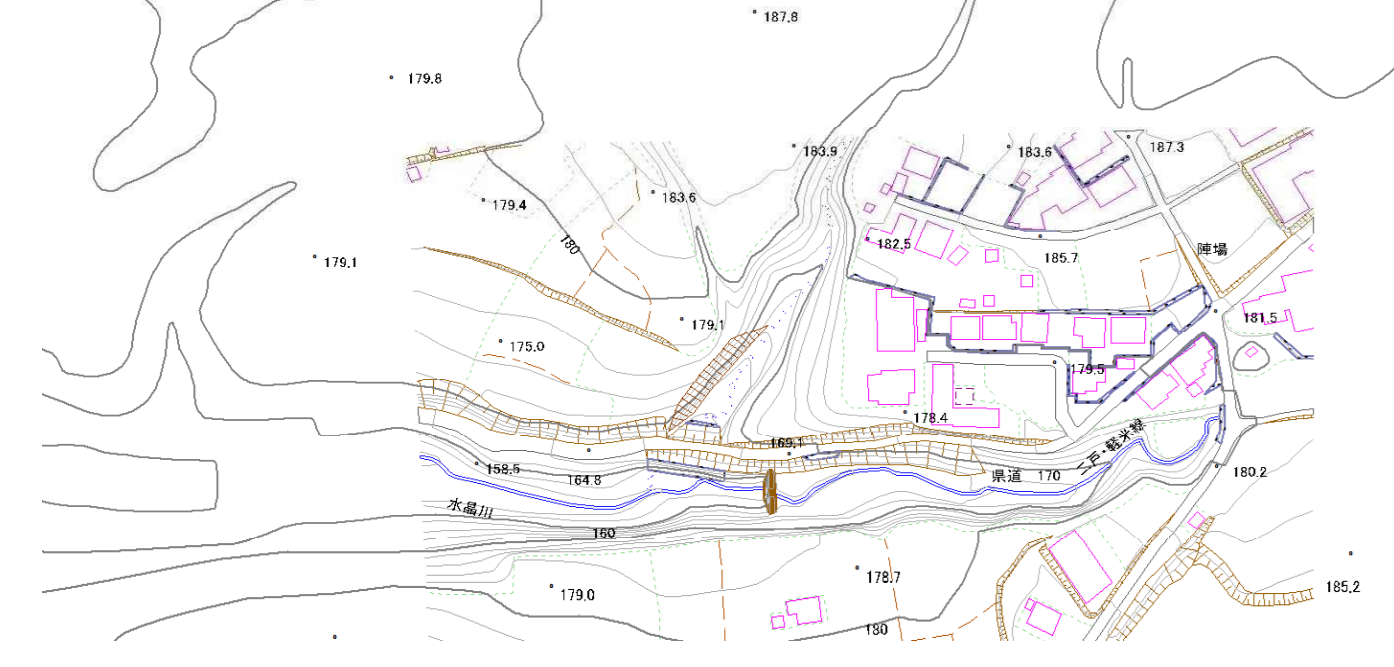
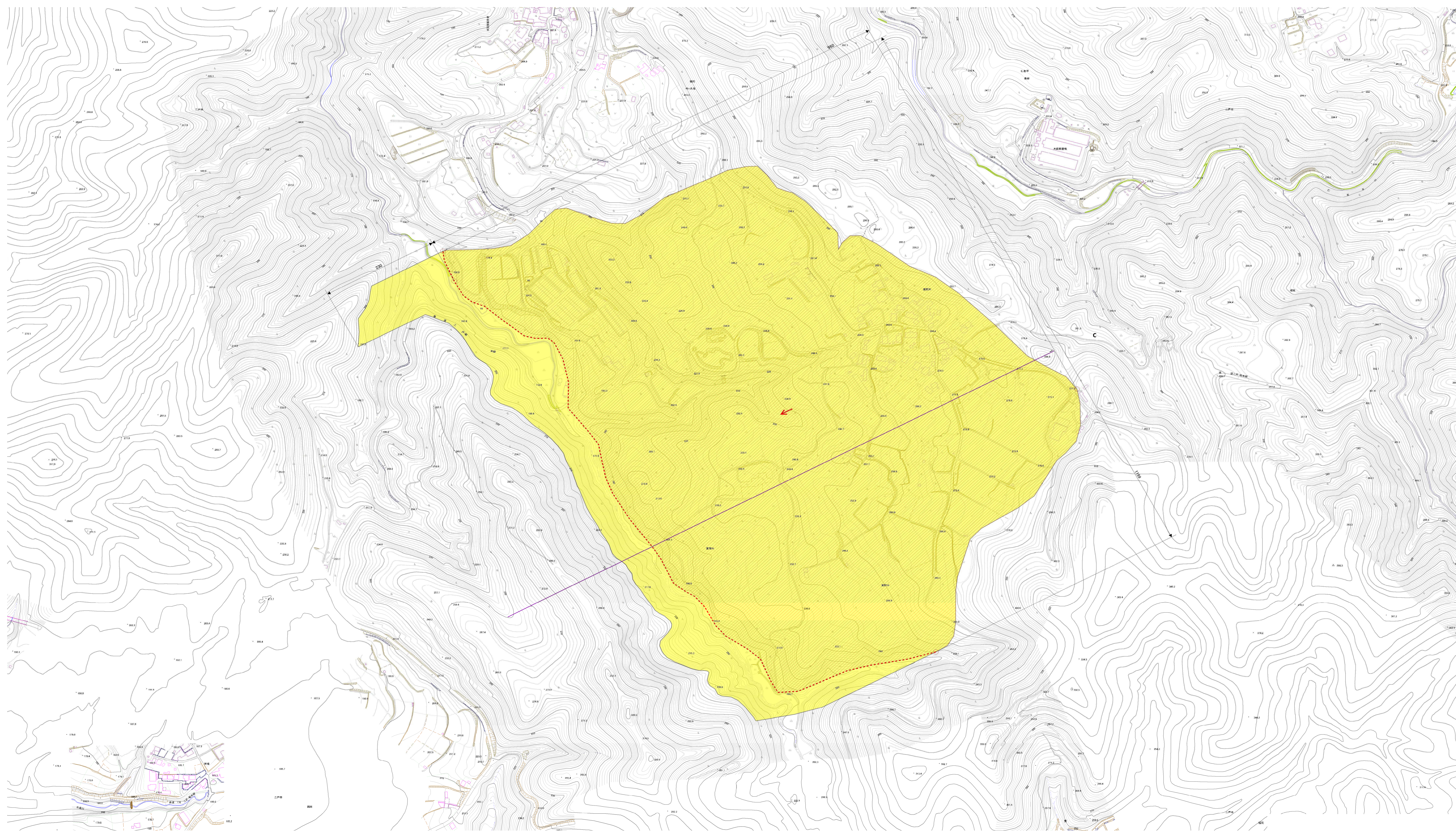
凡 例			
	地滑り区域		地滑り方向(滑動が確認できる)
	地滑り方向(滑動が確認できない)		特定境界線(確定)
	特定境界線(推定)		端点(末端-上下端点)
	危害のおそれのある土地の区域		善い危害のおそれのある土地の区域

土石等の移動により建築物の 地上部に作用すると想定される力 F1 (kN/m <sup>2</sup> )	建築物の耐力 W20(N/m)	土石等の高さ (m)
-	-	-

地滑り区域調査

調査年度	平成29年度
調査地区	110
調査名称	夏部木
所在地	二戸市福間字夏部木
地滑り位置	
地滑り区域名	C
ラング区分	D
集落区分	
地すべり危険箇所	



凡 例	
	地滑り区域
	調査対象区域(調査対象外)
	調査対象外(調査対象外)
	特定調査線(特定)
	特定調査線(特定)
	調査対象上下地点
	調査対象外(調査対象外)
	調査対象外(調査対象外)

0 25 50 100  
1:2,500