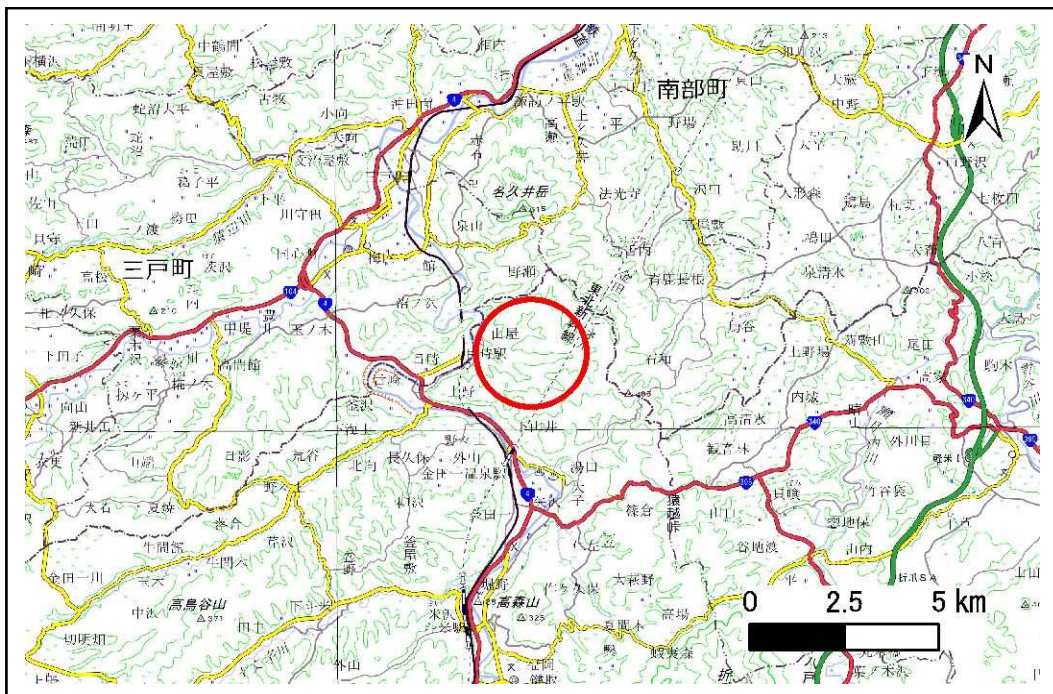


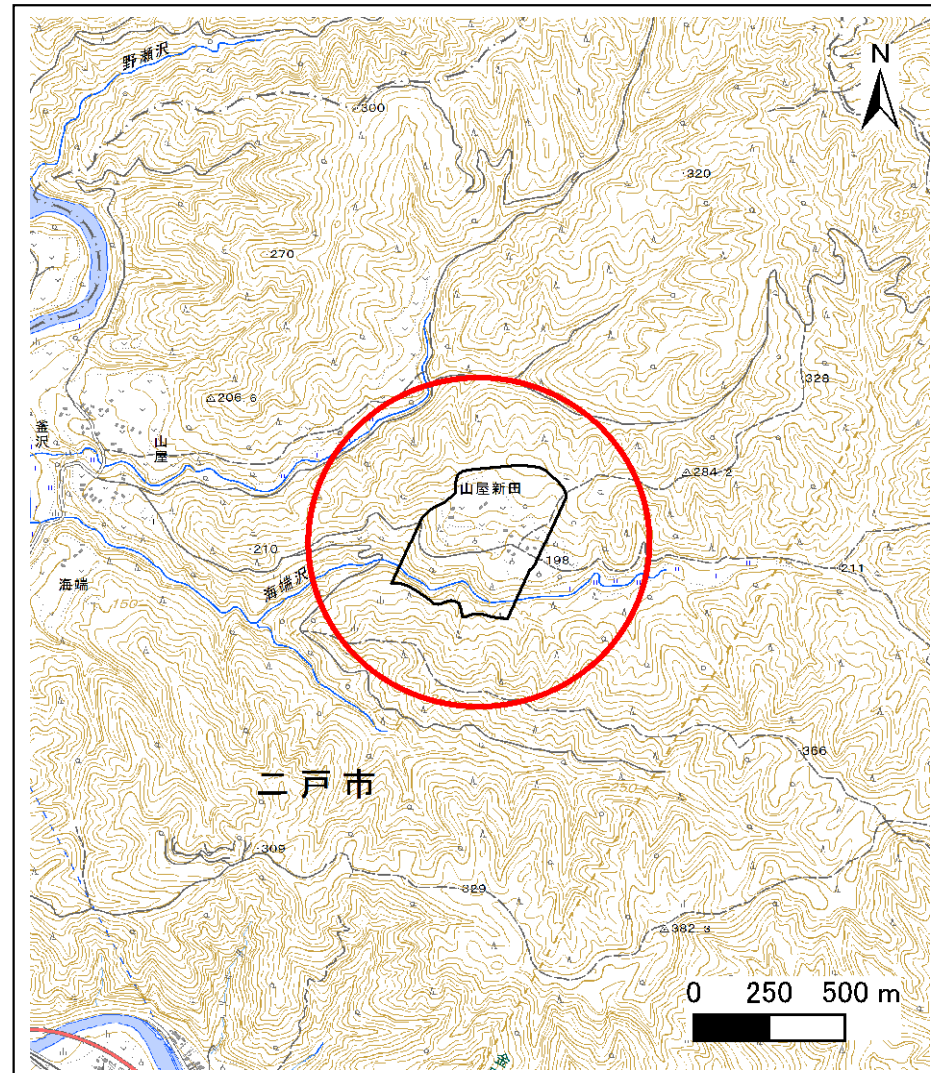
土砂災害防止に関する基礎調査(地滑り)

表紙 概況、位置図

自然現象の種類	地滑り
箇所番号	106
箇所名	山屋新田
所在地	二戸市釜沢字新田
調査機関	岩手県二戸土木



概況図(S=1:200,000)



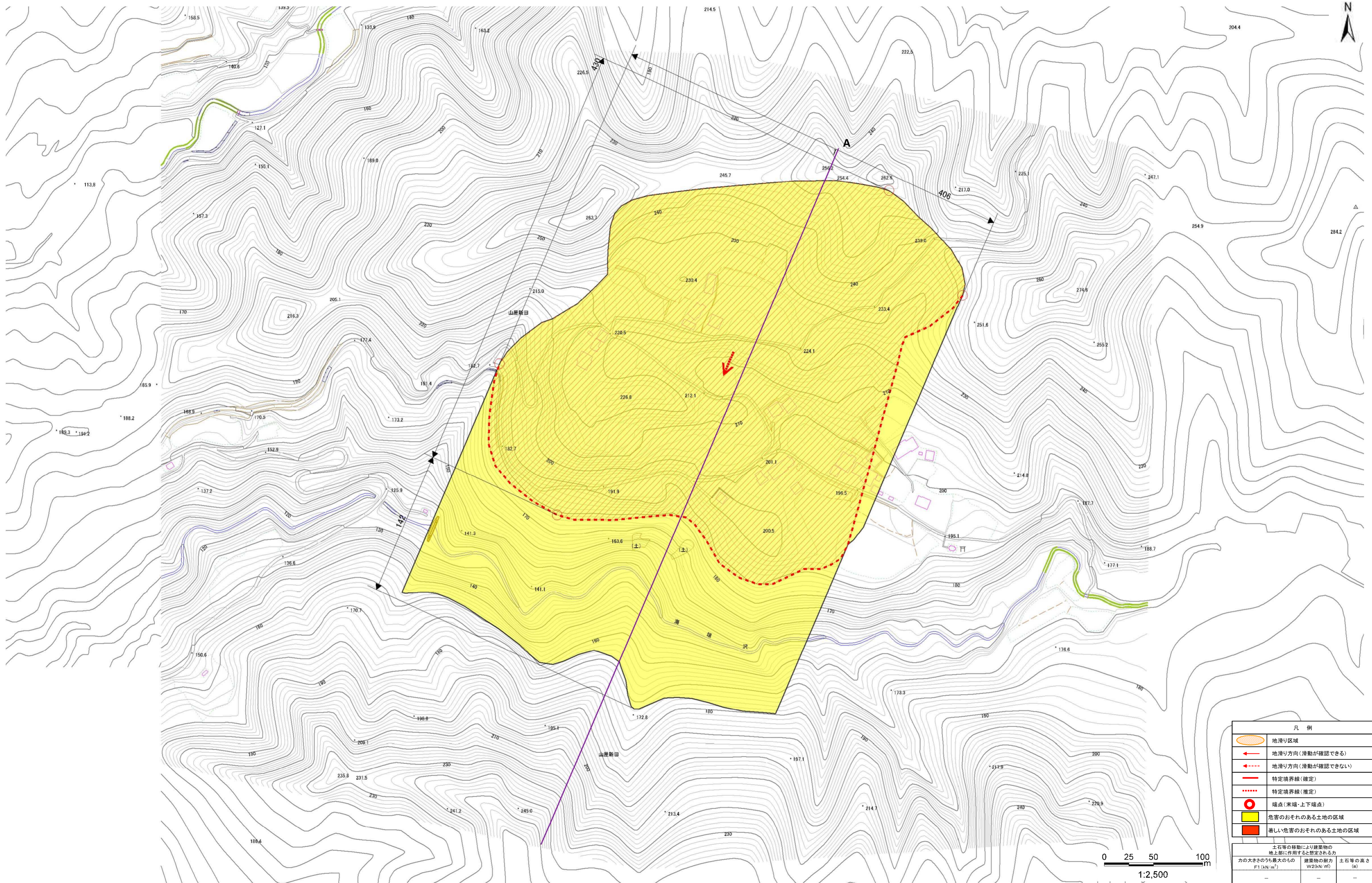
位置図(S=1:25,000)

地 滑 り 区 域 調 査

様式3-1 危害のおそれのある土地等の設定図及び建築物に作用すると想定される衝撃に関する事項(A2)

調査年度 平成29年度

地 滑 り の 位 置	箇所番号	106	箇所名	山屋新田	所在地	二戸市釜沢字新田
地滑り区域名	A	ランク区分	D	箇所区分	地すべり危険箇所	



凡 例											
	地滑り区域										
	地滑り方向(滑動が確認できる)										
	地滑り方向(滑動が確認できない)										
	特定境界線(確定)										
	特定境界線(推定)										
	端点(末端・上下端点)										
	危害のおそれのある土地の区域										
	善しい危害のおそれのある土地の区域										
<table border="1"> <thead> <tr> <th colspan="3">土石等の移動により建築物の地上部に作用すると想定される力の大きさのうち最大のもの</th> </tr> <tr> <th>F1 (kN/m²)</th> <th>建築物の耐力 (kN/m²)</th> <th>土石等の高さ (m)</th> </tr> </thead> <tbody> <tr> <td>-</td> <td>-</td> <td>-</td> </tr> </tbody> </table>			土石等の移動により建築物の地上部に作用すると想定される力の大きさのうち最大のもの			F1 (kN/m ²)	建築物の耐力 (kN/m ²)	土石等の高さ (m)	-	-	-
土石等の移動により建築物の地上部に作用すると想定される力の大きさのうち最大のもの											
F1 (kN/m ²)	建築物の耐力 (kN/m ²)	土石等の高さ (m)									
-	-	-									