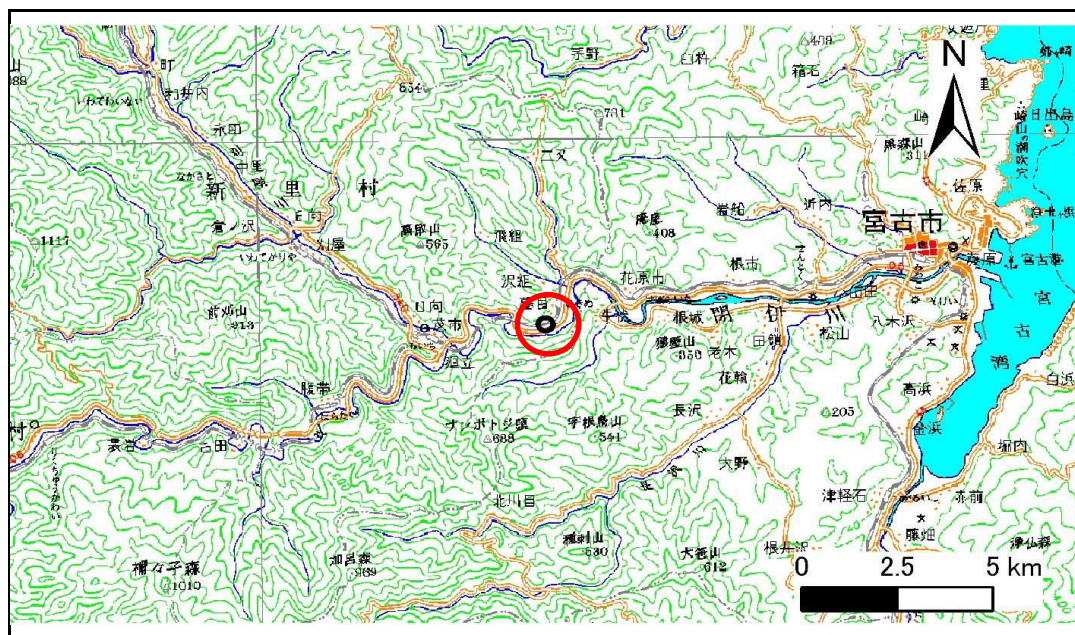


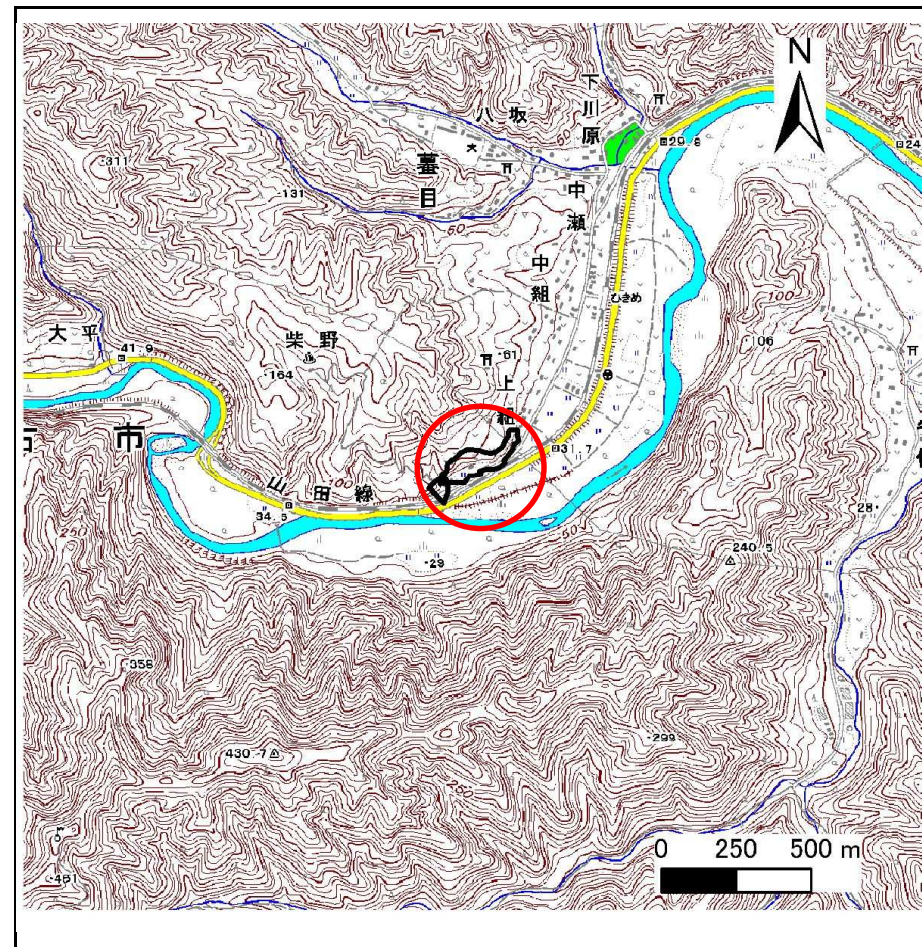
土砂災害防止に関する基礎調査(急傾斜地の崩壊)

表紙 概況、位置図

自然現象の種類	急傾斜地の崩壊
箇所番号	092B1043
箇所名	墓目-24
所在地	宮古市墓目第2地割
調査機関	岩手県宮古地方振興局



位置図(S=1:200,000)



概況図(S=1:25,000)

急傾斜地の崩壊区域調書

様式3-1 危害のおそれのある土地、著しい危害のおそれのある土地の設定図

調査年度

平成21年度

急傾斜地の位置

箇所番号

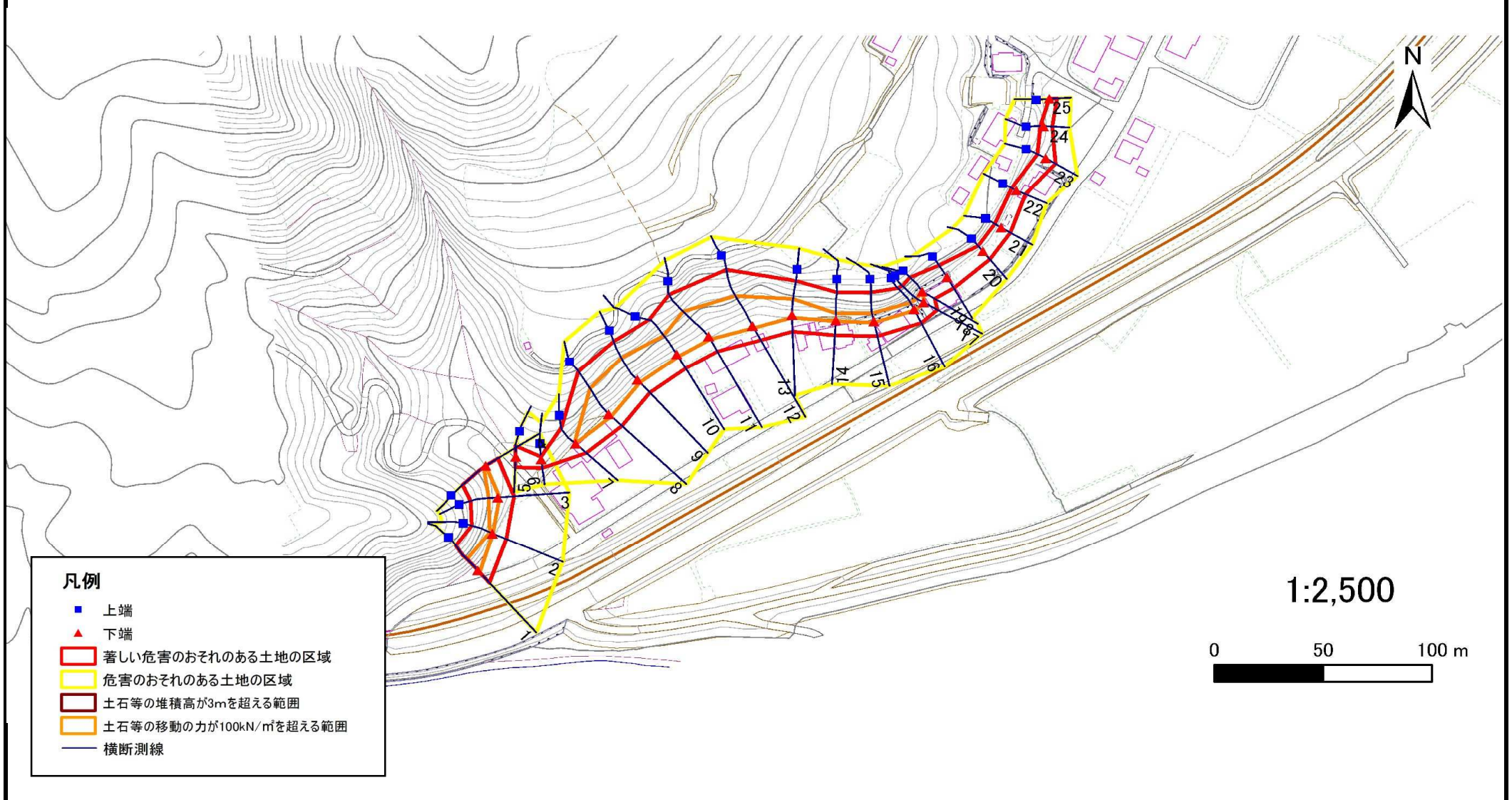
092B1043

箇所名

曇目-24

所在地

宮古市曇目第2地割



凡例

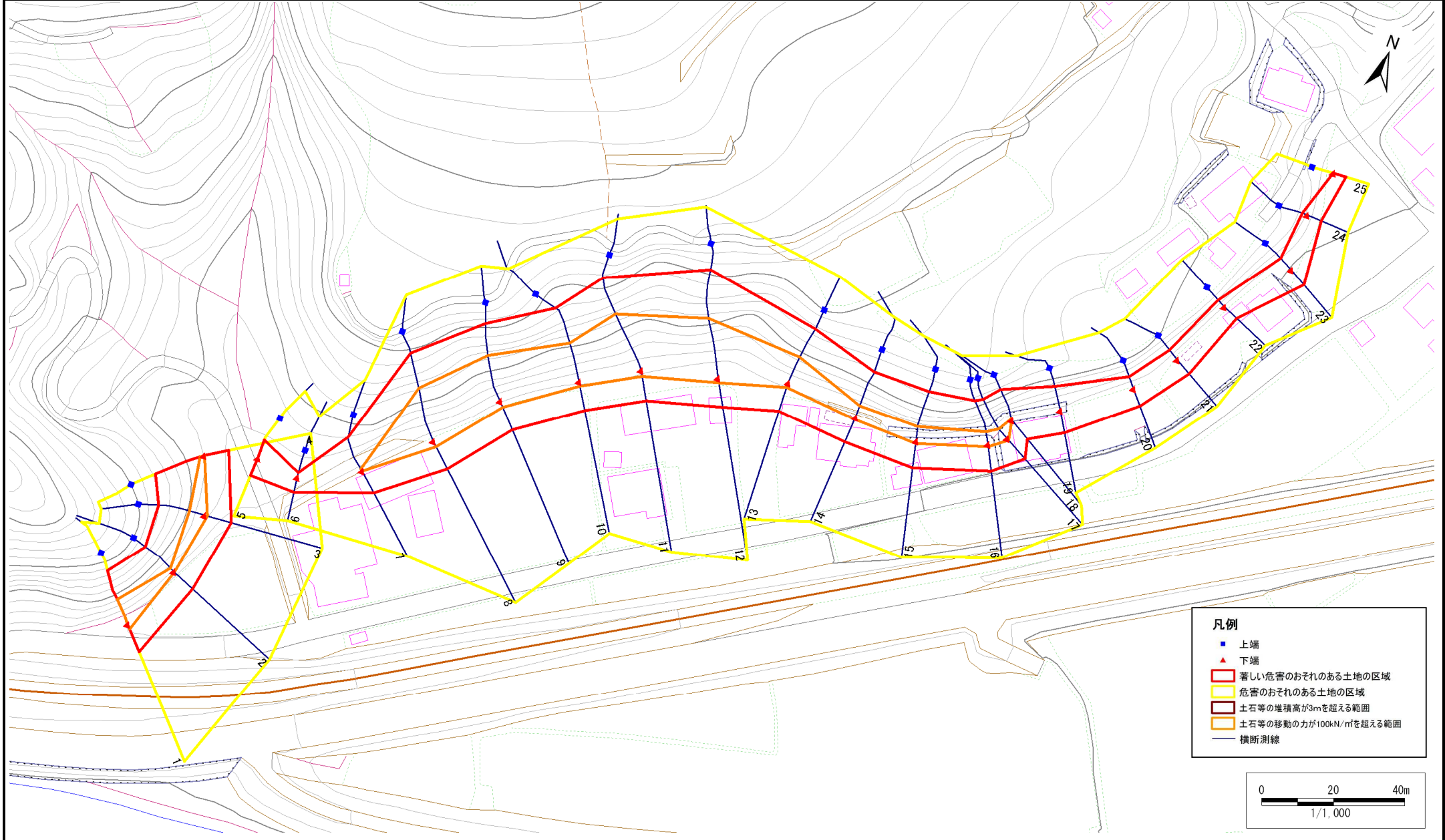
- 上端
- ▲ 下端
- 著しい危害のおそれのある土地の区域
- 危害のおそれのある土地の区域
- 土石等の堆積高が3mを超える範囲
- 土石等の移動の力が100kN/m²を超える範囲
- 横断測線

急傾斜地の崩壊区域調書

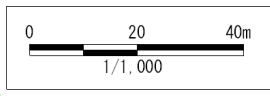
様式3-1 危害のおそれのある土地、著しい危害のおそれのある土地の設定図

調査年度	平成21年度
------	--------

急傾斜地の位置	箇所番号	092B1043	箇所名	曇目-24	所在地	宮古市曇目第2地割
---------	------	----------	-----	-------	-----	-----------



- 凡例**
- 上端
 - ▲ 下端
 - 著しい危害のおそれのある土地の区域
 - 危害のおそれのある土地の区域
 - 土石等の堆積高が3mを超える範囲
 - 土石等の移動の力が100kN/mを超える範囲
 - 横断測線



急傾斜地の崩壊区域調書

様式3-2 建築物に作用すると想定される衝撃に関する事項(1/2)

調査年度 平成21年度

急傾斜地の位置		箇所番号 092B1043			箇所名 墓目-24		所在地 宮古市墓目第2地割									
横断 測線 番号	急傾斜地の下端に隣接する土地								急傾斜地内							
	土石等の移動の高さと力の大きさ				土石等の堆積高さと力の大きさ				土石等の移動の高さと力の大きさ				土石等の堆積高さと力の大きさ			
	区分	高さ (m)	下端からの距離 (m)	力の大きさ (kN/m ²)	区分	下端からの水平 距離(m)	高さ (m)	力の大きさ (kN/m ²)	区分	高さ (m)	上端からの比高 (m)	力の大きさ (kN/m ²)	区分	上端からの比高 (m)	高さ (m)	力の大きさ (kN/m ²)
1	100kN/m ² を超える	1.00	0.00 ~ 1.37	123.50	3mを超える	- ~ -	-	-	100kN/m ² を超える	1.00	12.99 ~ 20.00	123.50	3mを超える	- ~ -	-	-
	それ以外	1.00	1.37 ~ 8.05	100.00	それ以外	0.00 ~ 8.05	2.97	13.07	それ以外	1.00	5.00 ~ 12.99	100.00	それ以外	5.00 ~ 20.00	2.97	13.07
2	100kN/m ² を超える	1.00	0.00 ~ 0.29	104.77	3mを超える	- ~ -	-	-	100kN/m ² を超える	1.00	16.03 ~ 17.54	104.77	3mを超える	- ~ -	-	-
	それ以外	1.00	0.29 ~ 6.97	100.00	それ以外	0.00 ~ 6.97	2.88	12.69	それ以外	1.00	5.00 ~ 16.03	100.00	それ以外	5.00 ~ 17.54	2.88	12.69
3	100kN/m ² を超える	1.00	0.00 ~ 0.85	114.40	3mを超える	- ~ -	-	-	100kN/m ² を超える	1.00	12.72 ~ 16.49	114.40	3mを超える	- ~ -	-	-
	それ以外	1.00	0.85 ~ 7.54	100.00	それ以外	0.00 ~ 7.54	2.54	11.19	それ以外	1.00	5.00 ~ 12.72	100.00	それ以外	5.00 ~ 16.49	2.54	11.19
4	100kN/m ² を超える	1.00	0.00 ~ 0.15	102.41	3mを超える	- ~ -	-	-	100kN/m ² を超える	1.00	13.91 ~ 14.65	102.41	3mを超える	- ~ -	-	-
	それ以外	1.00	0.15 ~ 6.83	100.00	それ以外	0.00 ~ 6.83	2.09	9.19	それ以外	1.00	5.00 ~ 13.91	100.00	それ以外	5.00 ~ 14.65	2.09	9.19
5	100kN/m ² を超える	-	- ~ -	-	3mを超える	- ~ -	-	-	100kN/m ² を超える	-	- ~ -	-	3mを超える	- ~ -	-	-
	それ以外	1.00	0.00 ~ 5.14	75.52	それ以外	0.00 ~ 0.00	1.68	7.41	それ以外	1.00	5.00 ~ 8.50	75.52	それ以外	5.00 ~ 8.50	1.68	7.41
6	100kN/m ² を超える	-	- ~ -	-	3mを超える	- ~ -	-	-	100kN/m ² を超える	-	- ~ -	-	3mを超える	- ~ -	-	-
	それ以外	1.00	0.00 ~ 4.16	61.10	それ以外	0.00 ~ 0.00	1.79	7.86	それ以外	1.00	5.00 ~ 6.00	61.10	それ以外	5.00 ~ 6.00	1.79	7.86
7	100kN/m ² を超える	1.00	0.00 ~ 0.11	101.84	3mを超える	- ~ -	-	-	100kN/m ² を超える	1.00	12.66 ~ 13.10	101.84	3mを超える	- ~ -	-	-
	それ以外	1.00	0.11 ~ 6.80	100.00	それ以外	0.00 ~ 6.80	2.23	9.81	それ以外	1.00	5.00 ~ 12.66	100.00	それ以外	5.00 ~ 13.10	2.23	9.81
8	100kN/m ² を超える	1.00	0.00 ~ 1.78	130.90	3mを超える	- ~ -	-	-	100kN/m ² を超える	1.00	12.72 ~ 24.56	130.90	3mを超える	- ~ -	-	-
	それ以外	1.00	1.78 ~ 8.46	100.00	それ以外	0.00 ~ 8.46	2.74	12.06	それ以外	1.00	5.00 ~ 12.72	100.00	それ以外	5.00 ~ 24.56	2.74	12.06
9	100kN/m ² を超える	1.00	0.00 ~ 1.86	132.36	3mを超える	- ~ -	-	-	100kN/m ² を超える	1.00	12.64 ~ 23.90	132.36	3mを超える	- ~ -	-	-
	それ以外	1.00	1.86 ~ 8.54	100.00	それ以外	0.00 ~ 8.54	2.86	12.60	それ以外	1.00	5.00 ~ 12.64	100.00	それ以外	5.00 ~ 23.90	2.86	12.60
10	100kN/m ² を超える	1.00	0.00 ~ 1.34	123.01	3mを超える	- ~ -	-	-	100kN/m ² を超える	1.00	12.93 ~ 21.02	123.01	3mを超える	- ~ -	-	-
	それ以外	1.00	1.34 ~ 8.03	100.00	それ以外	0.00 ~ 8.03	2.69	11.84	それ以外	1.00	5.00 ~ 12.93	100.00	それ以外	5.00 ~ 21.02	2.69	11.84
11	100kN/m ² を超える	1.00	0.00 ~ 1.73	130.08	3mを超える	0.00 ~ 0.05	3.03	13.32	100kN/m ² を超える	1.00	12.94 ~ 25.54	130.08	3mを超える	25.00 ~ 25.54	3.03	13.32
	それ以外	1.00	1.73 ~ 8.42	100.00	それ以外	0.05 ~ 8.42	3.00	13.20	それ以外	1.00	5.00 ~ 12.94	100.00	それ以外	5.00 ~ 25.00	3.00	13.20
12	100kN/m ² を超える	1.00	0.00 ~ 1.30	122.23	3mを超える	- ~ -	-	-	100kN/m ² を超える	1.00	14.10 ~ 25.26	122.23	3mを超える	- ~ -	-	-
	それ以外	1.00	1.30 ~ 7.98	100.00	それ以外	0.00 ~ 7.98	2.90	12.75	それ以外	1.00	5.00 ~ 14.10	100.00	それ以外	5.00 ~ 25.26	2.90	12.75
13	100kN/m ² を超える	1.00	0.00 ~ 1.33	122.85	3mを超える	- ~ -	-	-	100kN/m ² を超える	1.00	12.64 ~ 19.37	122.85	3mを超える	- ~ -	-	-
	それ以外	1.00	1.33 ~ 8.02	100.00	それ以外	0.00 ~ 8.02	2.51	11.06	それ以外	1.00	5.00 ~ 12.64	100.00	それ以外	5.00 ~ 19.37	2.51	11.06
14	100kN/m ² を超える	1.00	0.00 ~ 0.57	109.57	3mを超える	- ~ -	-	-	100kN/m ² を超える	1.00	12.79 ~ 15.37	109.57	3mを超える	- ~ -	-	-
	それ以外	1.00	0.57 ~ 7.25	100.00	それ以外	0.00 ~ 7.25	2.39	10.50	それ以外	1.00	5.00 ~ 12.79	100.00	それ以外	5.00 ~ 15.37	2.39	10.50
15	100kN/m ² を超える	1.00	0.00 ~ 0.67	111.29	3mを超える	- ~ -	-	-	100kN/m ² を超える	1.00	12.78 ~ 15.88	111.29	3mを超える	- ~ -	-	-
	それ以外	1.00	0.67 ~ 7.35	100.00	それ以外	0.00 ~ 7.35	2.39	10.51	それ以外	1.00	5.00 ~ 12.78	100.00	それ以外	5.00 ~ 15.88	2.39	10.51

急傾斜地の崩壊区域調書

様式3-2 建築物に作用すると想定される衝撃に関する事項(2/2)

調査年度	平成21年度
------	--------

急傾斜地の位置		092B1043			箇所名		墓目-24		所在地		宮古市墓目第2地割					
横断 測線 番号	急傾斜地の下端に隣接する土地								急傾斜地内							
	土石等の移動の高さと力の大きさ				土石等の堆積高さと力の大きさ				土石等の移動の高さと力の大きさ				土石等の堆積高さと力の大きさ			
	区分	高さ (m)	下端からの距離 (m)	力の大きさ (kN/m ²)	区分	下端からの水平 距離(m)	高さ (m)	力の大きさ (kN/m ²)	区分	高さ (m)	上端からの比高 (m)	力の大きさ (kN/m ²)	区分	上端からの比高 (m)	高さ (m)	力の大きさ (kN/m ²)
16	100kN/m ² を超える	1.00	0.00 ~ 0.67	111.23	3mを超える	- ~ -	-	-	100kN/m ² を超える	1.00	12.60 ~ 15.49	111.23	3mを超える	- ~ -	-	-
	それ以外	1.00	0.67 ~ 7.35	100.00	それ以外	0.00 ~ 7.35	2.46	10.84	それ以外	1.00	5.00 ~ 12.60	100.00	それ以外	5.00 ~ 15.49	2.46	10.84
17	100kN/m ² を超える	1.00	0.00 ~ 0.65	111.02	3mを超える	- ~ -	-	-	100kN/m ² を超える	1.00	12.61 ~ 15.45	111.02	3mを超える	- ~ -	-	-
	それ以外	1.00	0.65 ~ 7.34	100.00	それ以外	0.00 ~ 7.34	2.45	10.80	それ以外	1.00	5.00 ~ 12.61	100.00	それ以外	5.00 ~ 15.45	2.45	10.80
18	100kN/m ² を超える	1.00	0.00 ~ 0.07	101.20	3mを超える	- ~ -	-	-	100kN/m ² を超える	1.00	14.60 ~ 14.92	101.20	3mを超える	- ~ -	-	-
	それ以外	1.00	0.07 ~ 6.76	100.00	それ以外	0.00 ~ 6.76	2.57	11.29	それ以外	1.00	5.00 ~ 14.60	100.00	それ以外	5.00 ~ 14.92	2.57	11.29
19	100kN/m ² を超える	-	- ~ -	-	3mを超える	- ~ -	-	-	100kN/m ² を超える	-	- ~ -	-	3mを超える	- ~ -	-	-
	それ以外	1.00	0.00 ~ 6.23	92.53	それ以外	0.00 ~ 6.23	2.40	10.57	それ以外	1.00	5.00 ~ 11.41	92.53	それ以外	5.00 ~ 11.41	2.40	10.57
20	100kN/m ² を超える	-	- ~ -	-	3mを超える	- ~ -	-	-	100kN/m ² を超える	-	- ~ -	-	3mを超える	- ~ -	-	-
	それ以外	1.00	0.00 ~ 5.03	73.82	それ以外	0.00 ~ 5.03	2.03	8.91	それ以外	1.00	5.00 ~ 8.59	73.82	それ以外	5.00 ~ 8.59	2.03	8.91
21	100kN/m ² を超える	-	- ~ -	-	3mを超える	- ~ -	-	-	100kN/m ² を超える	-	- ~ -	-	3mを超える	- ~ -	-	-
	それ以外	1.00	0.00 ~ 5.03	73.94	それ以外	0.00 ~ 5.03	1.98	8.71	それ以外	1.00	5.00 ~ 8.31	73.94	それ以外	5.00 ~ 8.31	1.98	8.71
22	100kN/m ² を超える	-	- ~ -	-	3mを超える	- ~ -	-	-	100kN/m ² を超える	-	- ~ -	-	3mを超える	- ~ -	-	-
	それ以外	1.00	0.00 ~ 4.59	67.30	それ以外	0.00 ~ 4.59	2.03	8.94	それ以外	1.00	5.00 ~ 7.60	67.30	それ以外	5.00 ~ 7.60	2.03	8.94
23	100kN/m ² を超える	-	- ~ -	-	3mを超える	- ~ -	-	-	100kN/m ² を超える	-	- ~ -	-	3mを超える	- ~ -	-	-
	それ以外	1.00	0.00 ~ 5.33	78.35	それ以外	0.00 ~ 0.00	1.84	8.12	それ以外	1.00	5.00 ~ 8.50	78.35	それ以外	5.00 ~ 8.50	1.84	8.12
24	100kN/m ² を超える	-	- ~ -	-	3mを超える	- ~ -	-	-	100kN/m ² を超える	-	- ~ -	-	3mを超える	- ~ -	-	-
	それ以外	1.00	0.00 ~ 4.14	60.82	それ以外	0.00 ~ 0.00	1.75	7.70	それ以外	1.00	5.00 ~ 6.00	60.82	それ以外	5.00 ~ 6.00	1.75	7.70
25	100kN/m ² を超える	-	- ~ -	-	3mを超える	- ~ -	-	-	100kN/m ² を超える	-	- ~ -	-	3mを超える	- ~ -	-	-
	それ以外	1.00	0.00 ~ 3.59	52.92	それ以外	0.00 ~ 0.00	1.83	8.05	それ以外	1.00	5.00 ~ 5.00	52.92	それ以外	5.00 ~ 5.00	1.83	8.05
	100kN/m ² を超える		~		3mを超える	~			100kN/m ² を超える		~		3mを超える	~		
	それ以外		~		それ以外	~			それ以外		~		それ以外	~		
	100kN/m ² を超える		~		3mを超える	~			100kN/m ² を超える		~		3mを超える	~		
	それ以外		~		それ以外	~			それ以外		~		それ以外	~		
	100kN/m ² を超える		~		3mを超える	~			100kN/m ² を超える		~		3mを超える	~		
	それ以外		~		それ以外	~			それ以外		~		それ以外	~		
	100kN/m ² を超える		~		3mを超える	~			100kN/m ² を超える		~		3mを超える	~		
	それ以外		~		それ以外	~			それ以外		~		それ以外	~		