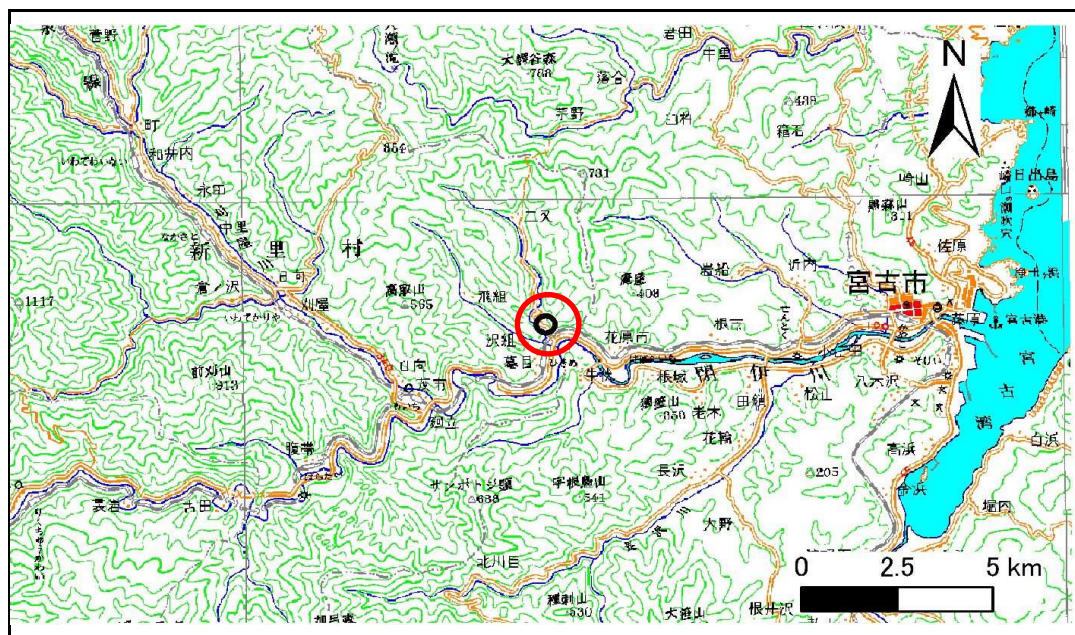


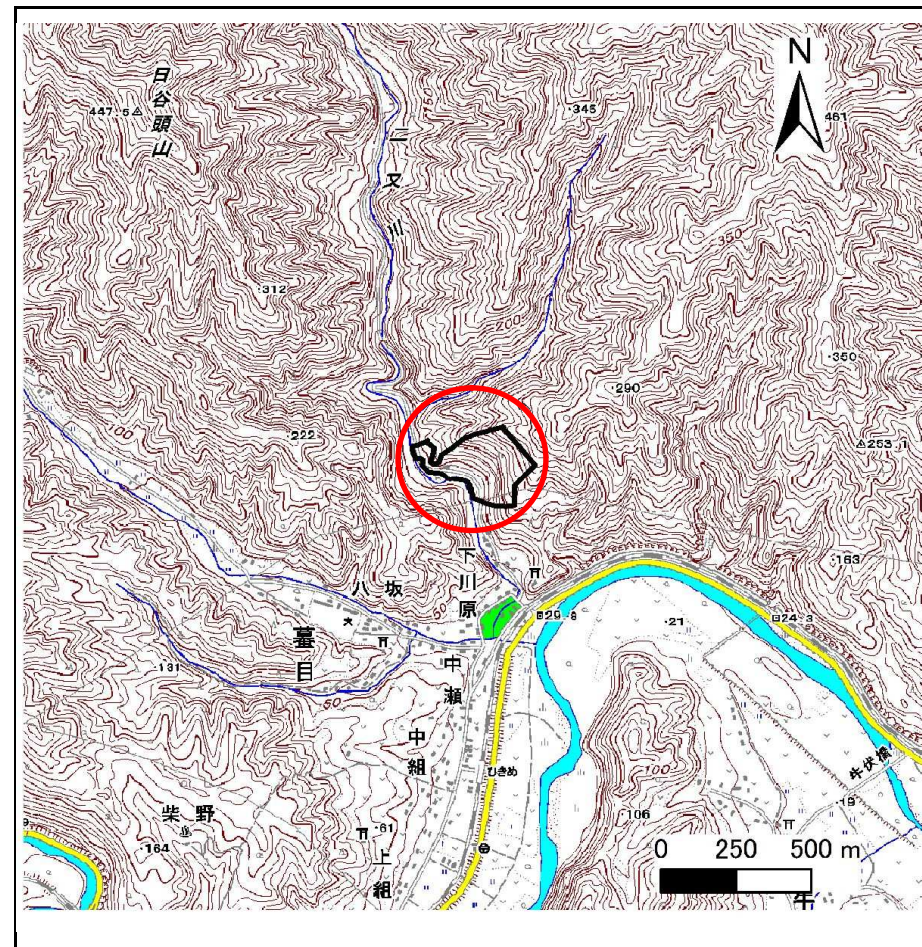
土砂災害防止に関する基礎調査(急傾斜地の崩壊)

表紙 概況、位置図

自然現象の種類	急傾斜地の崩壊
箇所番号	092B1039
箇所名	墓目-20
所在地	宮古市墓目第9地割
調査機関	岩手県宮古地方振興局



位置図(S=1:200,000)



概況図(S=1:25,000)

急傾斜地の崩壊区域調書

様式3-1 危害のおそれのある土地、著しい危害のおそれのある土地の設定図

調査年度

平成21年度

急傾斜地の位置

箇所番号

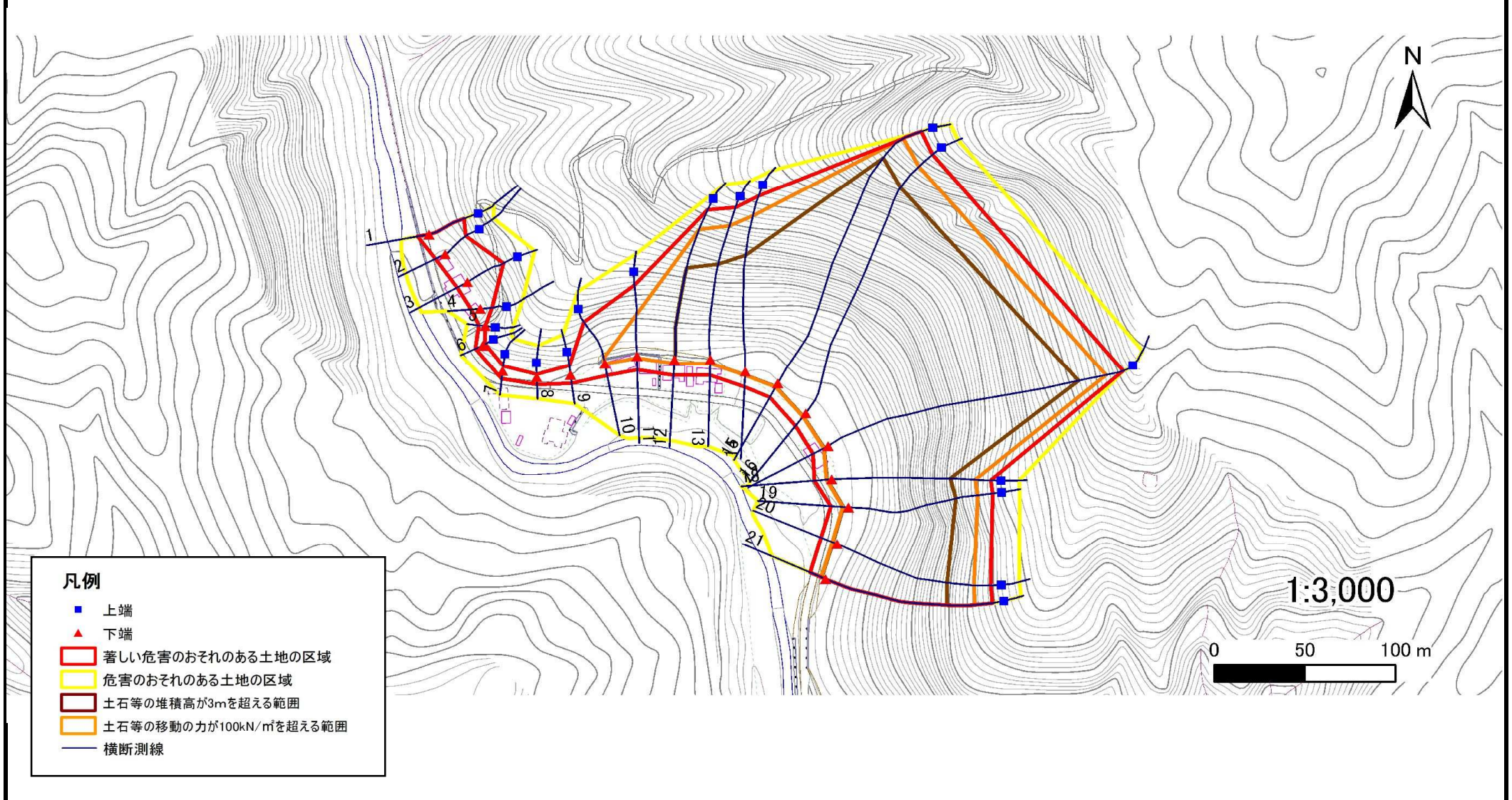
092B1039

箇所名

曇目-20

所在地

宮古市曇目第9地割



凡例

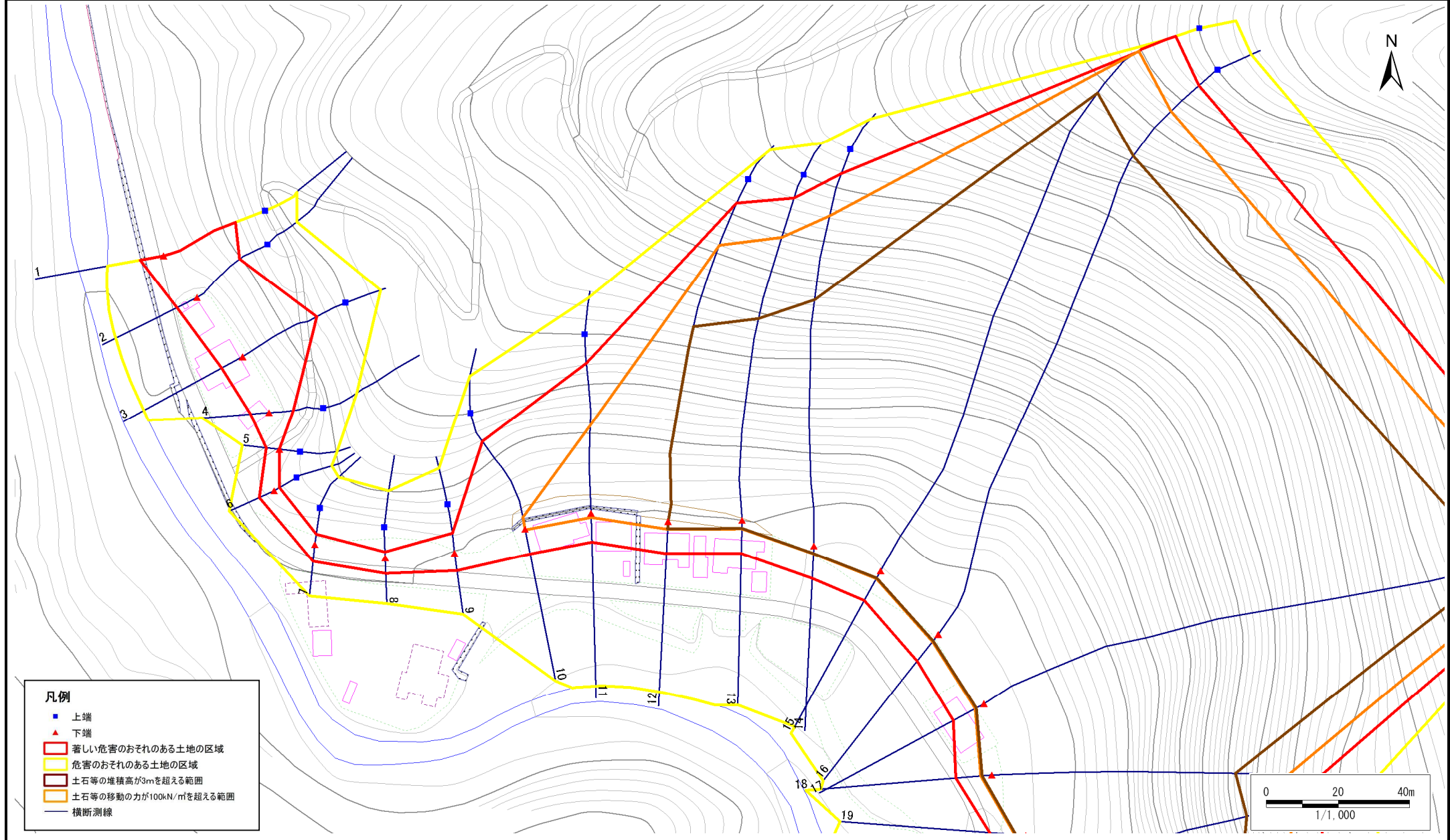
- 上端
- ▲ 下端
- 著しい危害のおそれのある土地の区域
- 危害のおそれのある土地の区域
- 土石等の堆積高が3mを超える範囲
- 土石等の移動の力が100kN/m²を超える範囲
- 横断測線

急傾斜地の崩壊区域調書

様式3-1 危害のおそれのある土地、著しい危害のおそれのある土地の設定図(1/2)

調査年度	平成21年度
------	--------

急傾斜地の位置	箇所番号	092B1039	箇所名	藁目-20	所在地	宮古市藁目第9地割
---------	------	----------	-----	-------	-----	-----------

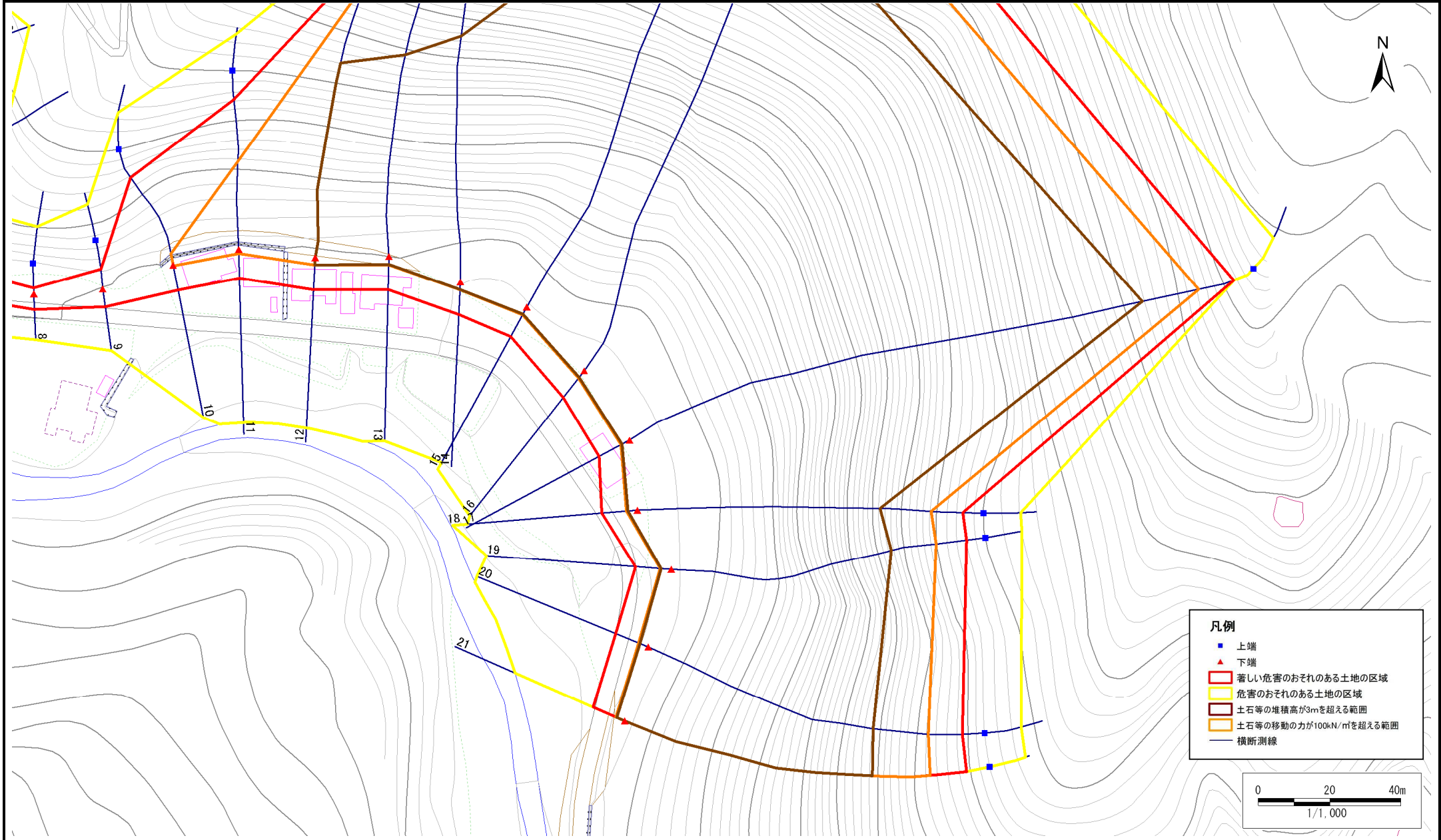


急傾斜地の崩壊区域調書

様式3-1 危害のおそれのある土地、著しい危害のおそれのある土地の設定図(2/2)

調査年度	平成21年度
------	--------

急傾斜地の位置	箇所番号	092B1039	箇所名	曇目-20	所在地	宮古市曇目第9地割
---------	------	----------	-----	-------	-----	-----------



急傾斜地の崩壊区域調書

様式3-2 建築物に作用すると想定される衝撃に関する事項(1/2)

調査年度 平成21年度

急傾斜地の位置		箇所番号 092B1039			箇所名 墓目-20		所在地 宮古市墓目第9地割									
横断 測線 番号	急傾斜地の下端に隣接する土地								急傾斜地内							
	土石等の移動の高さと力の大きさ				土石等の堆積高さと力の大きさ				土石等の移動の高さと力の大きさ				土石等の堆積高さと力の大きさ			
	区分	高さ (m)	下端からの距離 (m)	力の大きさ (kN/m ²)	区分	下端からの水平 距離(m)	高さ (m)	力の大きさ (kN/m ²)	区分	高さ (m)	上端からの比高 (m)	力の大きさ (kN/m ²)	区分	上端からの比高 (m)	高さ (m)	力の大きさ (kN/m ²)
1	100kN/m ² を超える	-	- ~ -	-	3mを超える	- ~ -	-	-	100kN/m ² を超える	-	- ~ -	-	3mを超える	- ~ -	-	-
	それ以外	1.00	0.00 ~ 6.37	94.89	それ以外	0.00 ~ 6.37	2.10	9.26	それ以外	1.00	5.00 ~ 17.44	94.89	それ以外	5.00 ~ 17.44	2.10	9.26
2	100kN/m ² を超える	-	- ~ -	-	3mを超える	- ~ -	-	-	100kN/m ² を超える	-	- ~ -	-	3mを超える	- ~ -	-	-
	それ以外	1.00	0.00 ~ 6.00	88.95	それ以外	0.00 ~ 6.00	1.95	8.57	それ以外	1.00	5.00 ~ 14.16	88.95	それ以外	5.00 ~ 14.16	1.95	8.57
3	100kN/m ² を超える	-	- ~ -	-	3mを超える	- ~ -	-	-	100kN/m ² を超える	-	- ~ -	-	3mを超える	- ~ -	-	-
	それ以外	1.00	0.00 ~ 6.40	95.36	それ以外	0.00 ~ 6.40	2.10	9.23	それ以外	1.00	5.00 ~ 18.16	95.36	それ以外	5.00 ~ 18.16	2.10	9.23
4	100kN/m ² を超える	-	- ~ -	-	3mを超える	- ~ -	-	-	100kN/m ² を超える	-	- ~ -	-	3mを超える	- ~ -	-	-
	それ以外	1.00	0.00 ~ 4.98	73.10	それ以外	0.00 ~ 0.00	1.61	7.06	それ以外	1.00	5.00 ~ 9.00	73.10	それ以外	5.00 ~ 9.00	1.61	7.06
5	100kN/m ² を超える	-	- ~ -	-	3mを超える	- ~ -	-	-	100kN/m ² を超える	-	- ~ -	-	3mを超える	- ~ -	-	-
	それ以外	1.00	0.00 ~ 3.54	52.29	それ以外	0.00 ~ 0.00	1.88	8.28	それ以外	1.00	5.00 ~ 5.00	52.29	それ以外	5.00 ~ 5.00	1.88	8.28
6	100kN/m ² を超える	-	- ~ -	-	3mを超える	- ~ -	-	-	100kN/m ² を超える	-	- ~ -	-	3mを超える	- ~ -	-	-
	それ以外	1.00	0.00 ~ 4.36	63.97	それ以外	0.00 ~ 0.00	1.93	8.48	それ以外	1.00	5.00 ~ 6.60	63.97	それ以外	5.00 ~ 6.60	1.93	8.48
7	100kN/m ² を超える	-	- ~ -	-	3mを超える	- ~ -	-	-	100kN/m ² を超える	-	- ~ -	-	3mを超える	- ~ -	-	-
	それ以外	1.00	0.00 ~ 4.56	66.84	それ以外	0.00 ~ 0.00	1.70	7.48	それ以外	1.00	5.00 ~ 7.00	66.84	それ以外	5.00 ~ 7.00	1.70	7.48
8	100kN/m ² を超える	-	- ~ -	-	3mを超える	- ~ -	-	-	100kN/m ² を超える	-	- ~ -	-	3mを超える	- ~ -	-	-
	それ以外	1.00	0.00 ~ 4.24	62.27	それ以外	0.00 ~ 0.00	1.75	7.69	それ以外	1.00	5.00 ~ 6.20	62.27	それ以外	5.00 ~ 6.20	1.75	7.69
9	100kN/m ² を超える	-	- ~ -	-	3mを超える	- ~ -	-	-	100kN/m ² を超える	-	- ~ -	-	3mを超える	- ~ -	-	-
	それ以外	1.00	0.00 ~ 4.86	71.26	それ以外	0.00 ~ 0.00	1.62	7.13	それ以外	1.00	5.00 ~ 8.40	71.26	それ以外	5.00 ~ 8.40	1.62	7.13
10	100kN/m ² を超える	1.00	0.00 ~ 0.16	102.74	3mを超える	- ~ -	-	-	100kN/m ² を超える	1.00	19.06 ~ 21.00	102.74	3mを超える	- ~ -	-	-
	それ以外	1.00	0.16 ~ 6.85	100.00	それ以外	0.00 ~ 6.85	2.42	10.66	それ以外	1.00	5.00 ~ 19.06	100.00	それ以外	5.00 ~ 21.00	2.42	10.66
11	100kN/m ² を超える	1.00	0.00 ~ 1.12	119.16	3mを超える	- ~ -	-	-	100kN/m ² を超える	1.00	15.82 ~ 31.00	119.16	3mを超える	- ~ -	-	-
	それ以外	1.00	1.12 ~ 7.81	100.00	それ以外	0.00 ~ 7.81	2.91	12.80	それ以外	1.00	5.00 ~ 15.82	100.00	それ以外	5.00 ~ 31.00	2.91	12.80
12	100kN/m ² を超える	1.00	0.00 ~ 2.08	136.51	3mを超える	0.00 ~ 2.03	3.89	17.11	100kN/m ² を超える	1.00	13.65 ~ 67.72	136.51	3mを超える	30.00 ~ 67.72	3.89	17.11
	それ以外	1.00	2.08 ~ 8.77	100.00	それ以外	2.03 ~ 8.77	3.00	13.20	それ以外	1.00	5.00 ~ 13.65	100.00	それ以外	5.00 ~ 30.00	3.00	13.20
13	100kN/m ² を超える	1.00	0.00 ~ 2.31	140.76	3mを超える	0.00 ~ 2.13	3.96	17.41	100kN/m ² を超える	1.00	13.19 ~ 70.52	140.76	3mを超える	30.00 ~ 70.52	3.96	17.41
	それ以外	1.00	2.31 ~ 8.99	100.00	それ以外	2.13 ~ 8.99	3.00	13.20	それ以外	1.00	5.00 ~ 13.19	100.00	それ以外	5.00 ~ 30.00	3.00	13.20
14	100kN/m ² を超える	1.00	0.00 ~ 2.18	138.23	3mを超える	0.00 ~ 2.07	3.91	17.22	100kN/m ² を超える	1.00	13.46 ~ 77.89	138.23	3mを超える	30.00 ~ 77.89	3.91	17.22
	それ以外	1.00	2.18 ~ 8.86	100.00	それ以外	2.07 ~ 8.86	3.00	13.20	それ以外	1.00	5.00 ~ 13.46	100.00	それ以外	5.00 ~ 30.00	3.00	13.20
15	100kN/m ² を超える	1.00	0.00 ~ 2.41	142.67	3mを超える	0.00 ~ 2.18	3.99	17.55	100kN/m ² を超える	1.00	13.04 ~ 132.06	142.67	3mを超える	25.00 ~ 132.06	3.99	17.55
	それ以外	1.00	2.41 ~ 9.10	100.00	それ以外	2.18 ~ 9.10	3.00	13.20	それ以外	1.00	5.00 ~ 13.04	100.00	それ以外	5.00 ~ 25.00	3.00	13.20

急傾斜地の崩壊区域調書

様式3-2 建築物に作用すると想定される衝撃に関する事項(2/2)

調査年度	平成21年度
------	--------

急傾斜地の位置		箇所番号 092B1039			箇所名		墓目-20		所在地		宮古市墓目第9地割					
横断 測線 番号	急傾斜地の下端に隣接する土地								急傾斜地内							
	土石等の移動の高さと力の大きさ				土石等の堆積高さと力の大きさ				土石等の移動の高さと力の大きさ				土石等の堆積高さと力の大きさ			
	区分	高さ (m)	下端からの距離 (m)	力の大きさ (kN/m ²)	区分	下端からの水平 距離(m)	高さ (m)	力の大きさ (kN/m ²)	区分	高さ (m)	上端からの比高 (m)	力の大きさ (kN/m ²)	区分	上端からの比高 (m)	高さ (m)	力の大きさ (kN/m ²)
16	100kN/m ² を超える	1.00	0.00 ~ 2.52	144.70	3mを超える	0.00 ~ 2.23	4.03	17.73	100kN/m ² を超える	1.00	12.88 ~ 132.75	144.70	3mを超える	25.00 ~ 132.75	4.03	17.73
	それ以外	1.00	2.52 ~ 9.20	100.00	それ以外	2.23 ~ 9.20	3.00	13.20	それ以外	1.00	5.00 ~ 12.88	100.00	それ以外	5.00 ~ 25.00	3.00	13.20
17	100kN/m ² を超える	1.00	0.00 ~ 2.64	146.93	3mを超える	0.00 ~ 2.30	4.08	17.95	100kN/m ² を超える	1.00	12.74 ~ 138.92	146.93	3mを超える	25.00 ~ 138.92	4.08	17.95
	それ以外	1.00	2.64 ~ 9.32	100.00	それ以外	2.30 ~ 9.32	3.00	13.20	それ以外	1.00	5.00 ~ 12.74	100.00	それ以外	5.00 ~ 25.00	3.00	13.20
18	100kN/m ² を超える	1.00	0.00 ~ 2.96	153.22	3mを超える	0.00 ~ 2.55	4.30	18.91	100kN/m ² を超える	1.00	12.67 ~ 83.50	153.22	3mを超える	25.00 ~ 83.50	4.30	18.91
	それ以外	1.00	2.96 ~ 9.65	100.00	それ以外	2.55 ~ 9.65	3.00	13.20	それ以外	1.00	5.00 ~ 12.67	100.00	それ以外	5.00 ~ 25.00	3.00	13.20
19	100kN/m ² を超える	1.00	0.00 ~ 3.03	154.54	3mを超える	0.00 ~ 2.72	4.46	19.61	100kN/m ² を超える	1.00	13.06 ~ 83.99	154.54	3mを超える	25.00 ~ 83.99	4.46	19.61
	それ以外	1.00	3.03 ~ 9.71	100.00	それ以外	2.72 ~ 9.71	3.00	13.20	それ以外	1.00	5.00 ~ 13.06	100.00	それ以外	5.00 ~ 25.00	3.00	13.20
20	100kN/m ² を超える	1.00	0.00 ~ 2.79	149.96	3mを超える	0.00 ~ 2.40	4.16	18.32	100kN/m ² を超える	1.00	12.61 ~ 79.02	149.96	3mを超える	25.00 ~ 79.02	4.16	18.32
	それ以外	1.00	2.79 ~ 9.48	100.00	それ以外	2.40 ~ 9.48	3.00	13.20	それ以外	1.00	5.00 ~ 12.61	100.00	それ以外	5.00 ~ 25.00	3.00	13.20
21	100kN/m ² を超える	1.00	0.00 ~ 2.60	146.31	3mを超える	0.00 ~ 2.28	4.07	17.89	100kN/m ² を超える	1.00	12.77 ~ 79.07	146.31	3mを超える	25.00 ~ 79.07	4.07	17.89
	それ以外	1.00	2.60 ~ 9.29	100.00	それ以外	2.28 ~ 9.29	3.00	13.20	それ以外	1.00	5.00 ~ 12.77	100.00	それ以外	5.00 ~ 25.00	3.00	13.20
	100kN/m ² を超える		~		3mを超える	~			100kN/m ² を超える		~		3mを超える	~		
	それ以外		~		それ以外	~			それ以外		~		それ以外	~		
	100kN/m ² を超える		~		3mを超える	~			100kN/m ² を超える		~		3mを超える	~		
	それ以外		~		それ以外	~			それ以外		~		それ以外	~		
	100kN/m ² を超える		~		3mを超える	~			100kN/m ² を超える		~		3mを超える	~		
	それ以外		~		それ以外	~			それ以外		~		それ以外	~		
	100kN/m ² を超える		~		3mを超える	~			100kN/m ² を超える		~		3mを超える	~		
	それ以外		~		それ以外	~			それ以外		~		それ以外	~		
	100kN/m ² を超える		~		3mを超える	~			100kN/m ² を超える		~		3mを超える	~		
	それ以外		~		それ以外	~			それ以外		~		それ以外	~		
	100kN/m ² を超える		~		3mを超える	~			100kN/m ² を超える		~		3mを超える	~		
	それ以外		~		それ以外	~			それ以外		~		それ以外	~		