

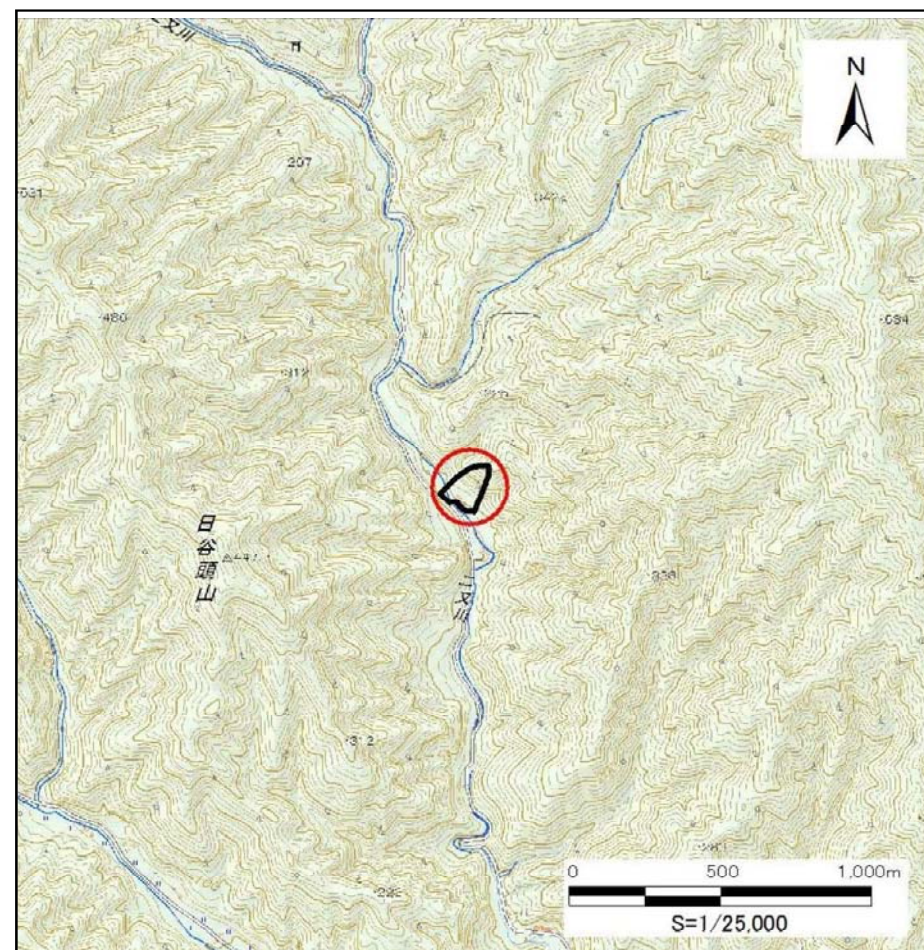
土砂災害防止に関する基礎調査(急傾斜地の崩壊)

表紙 概況、位置図

自然現象の種類	急傾斜地の崩壊
箇所番号	092B1037
箇所名	墓目-18
所在地	宮古市墓目第11地割
調査機関	沿岸広域振興局土木部宮古土木センター



概況図 (S=1:200,000)



位置図 (S=1:25,000)

国土地理院の電子地形図20000(地図画像)「盛岡」及び電子地形図25000(地図画像)「峠ノ神山、茂市、宮古」を掲載

急傾斜地の崩壊区域調書

様式3-1 危害のおそれのある土地、著しい危害のおそれのある土地の設定図

調査年度

平成29年度

急傾斜地の位置

箇所番号

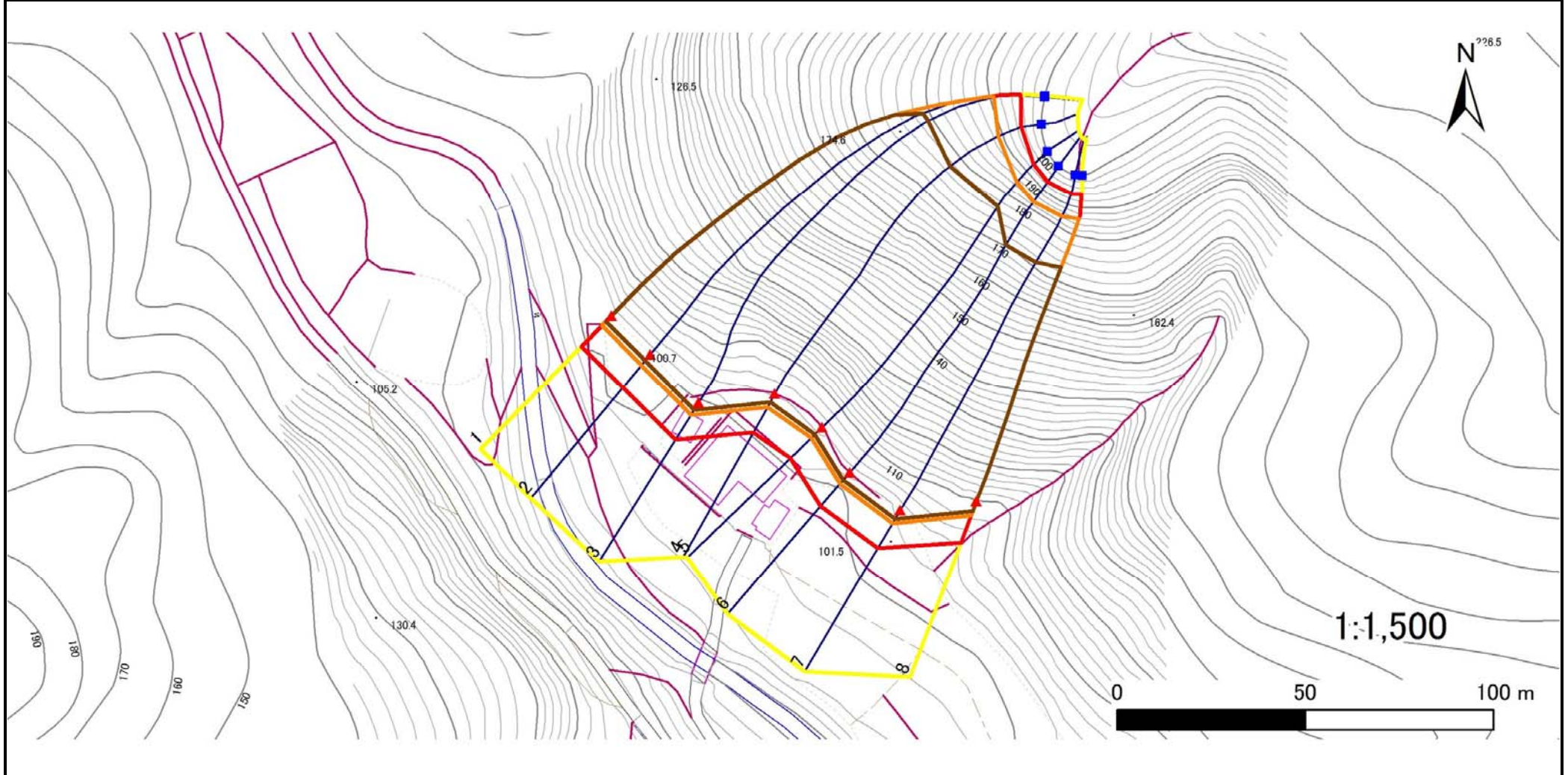
092B1037

箇所名

藁目-18

所在地

宮古市藁目第11地割



凡例

■ 上端
▲ 下端

— 横断測線

○ 危害のおそれのある土地の区域

○ 著しい危害のおそれのある土地の区域

○ 土石等の移動による力が 100kN/m^2 を超える範囲

○ 土石等の堆積高が 3m を超える範囲

急傾斜地の崩壊区域調書

様式3-2 建築物に作用すると想定される衝撃に関する事項(1/1)

													調査年度	平成29年度				
急傾斜地の位置		箇所番号			092B1037				箇所名		墓目-18		所在地		宮古市墓目第11地割			
横断測線番号	急傾斜地の下端に隣接する土地								急傾斜地内									
	土石等の移動の高さと力の大きさ				土石等の堆積高さと力の大きさ				土石等の移動の高さと力の大きさ				土石等の堆積高さと力の大きさ					
	区分	高さ(m)	下端からの距離(m)	力の大きさ(kN/m ²)	区分	下端からの水平距離(m)	高さ(m)	力の大きさ(kN/m ²)	区分	高さ(m)	上端からの比高(m)	力の大きさ(kN/m ²)	区分	上端からの比高(m)	高さ(m)	力の大きさ(kN/m ²)		
1	100kN/m ² を超える	1.00	0.00 ~ 3.68	159.62	3mを超える	0.00 ~ 2.15	3.97	20.07	100kN/m ² を超える	1.00	10.56 ~ 99.35	159.62	3mを超える	30.00 ~ 99.35	3.97	20.07		
	それ以外	1.00	3.68 ~ 11.46	100.00	それ以外	2.15 ~ 11.46	3.00	15.16	それ以外	1.00	5.00 ~ 10.56	100.00	それ以外	5.00 ~ 30.00	3.00	15.16		
2	100kN/m ² を超える	1.00	0.00 ~ 3.76	161.11	3mを超える	0.00 ~ 2.20	4.01	20.25	100kN/m ² を超える	1.00	10.54 ~ 99.33	161.11	3mを超える	25.00 ~ 99.33	4.01	20.25		
	それ以外	1.00	3.76 ~ 11.55	100.00	それ以外	2.20 ~ 11.55	3.00	15.16	それ以外	1.00	5.00 ~ 10.54	100.00	それ以外	5.00 ~ 25.00	3.00	15.16		
3	100kN/m ² を超える	1.00	0.00 ~ 3.84	162.50	3mを超える	0.00 ~ 2.25	4.04	20.44	100kN/m ² を超える	1.00	10.53 ~ 101.78	162.50	3mを超える	25.00 ~ 101.78	4.04	20.44		
	それ以外	1.00	3.84 ~ 11.62	100.00	それ以外	2.25 ~ 11.62	3.00	15.16	それ以外	1.00	5.00 ~ 10.53	100.00	それ以外	5.00 ~ 25.00	3.00	15.16		
4	100kN/m ² を超える	1.00	0.00 ~ 4.13	167.85	3mを超える	0.00 ~ 2.60	4.35	21.96	100kN/m ² を超える	1.00	11.02 ~ 95.82	167.85	3mを超える	25.00 ~ 95.82	4.35	21.96		
	それ以外	1.00	4.13 ~ 11.92	100.00	それ以外	2.60 ~ 11.92	3.00	15.16	それ以外	1.00	5.00 ~ 11.02	100.00	それ以外	5.00 ~ 25.00	3.00	15.16		
5	100kN/m ² を超える	1.00	0.00 ~ 4.07	166.77	3mを超える	0.00 ~ 2.76	4.51	22.78	100kN/m ² を超える	1.00	11.65 ~ 95.65	166.77	3mを超える	20.00 ~ 95.65	4.51	22.78		
	それ以外	1.00	4.07 ~ 11.86	100.00	それ以外	2.76 ~ 11.86	3.00	15.16	それ以外	1.00	5.00 ~ 11.65	100.00	それ以外	5.00 ~ 20.00	3.00	15.16		
6	100kN/m ² を超える	1.00	0.00 ~ 4.10	167.26	3mを超える	0.00 ~ 2.73	4.47	22.58	100kN/m ² を超える	1.00	11.48 ~ 97.38	167.26	3mを超える	25.00 ~ 97.38	4.47	22.58		
	それ以外	1.00	4.10 ~ 11.88	100.00	それ以外	2.73 ~ 11.88	3.00	15.16	それ以外	1.00	5.00 ~ 11.48	100.00	それ以外	5.00 ~ 25.00	3.00	15.16		
7	100kN/m ² を超える	1.00	0.00 ~ 4.12	167.56	3mを超える	0.00 ~ 2.70	4.44	22.42	100kN/m ² を超える	1.00	11.34 ~ 97.73	167.56	3mを超える	25.00 ~ 97.73	4.44	22.42		
	それ以外	1.00	4.12 ~ 11.90	100.00	それ以外	2.70 ~ 11.90	3.00	15.16	それ以外	1.00	5.00 ~ 11.34	100.00	それ以外	5.00 ~ 25.00	3.00	15.16		
8	100kN/m ² を超える	1.00	0.00 ~ 4.10	167.28	3mを超える	0.00 ~ 2.72	4.46	22.55	100kN/m ² を超える	1.00	11.45 ~ 90.08	167.28	3mを超える	25.00 ~ 90.08	4.46	22.55		
	それ以外	1.00	4.10 ~ 11.89	100.00	それ以外	2.72 ~ 11.89	3.00	15.16	それ以外	1.00	5.00 ~ 11.45	100.00	それ以外	5.00 ~ 25.00	3.00	15.16		
	100kN/m ² を超える		~		3mを超える	~			100kN/m ² を超える		~		3mを超える	~				
	それ以外		~		それ以外	~			それ以外		~		それ以外	~				
	100kN/m ² を超える		~		3mを超える	~			100kN/m ² を超える		~		3mを超える	~				
	それ以外		~		それ以外	~			それ以外		~		それ以外	~				
	100kN/m ² を超える		~		3mを超える	~			100kN/m ² を超える		~		3mを超える	~				
	それ以外		~		それ以外	~			それ以外		~		それ以外	~				
	100kN/m ² を超える		~		3mを超える	~			100kN/m ² を超える		~		3mを超える	~				
	それ以外		~		それ以外	~			それ以外		~		それ以外	~				
	100kN/m ² を超える		~		3mを超える	~			100kN/m ² を超える		~		3mを超える	~				
	それ以外		~		それ以外	~			それ以外		~		それ以外	~				