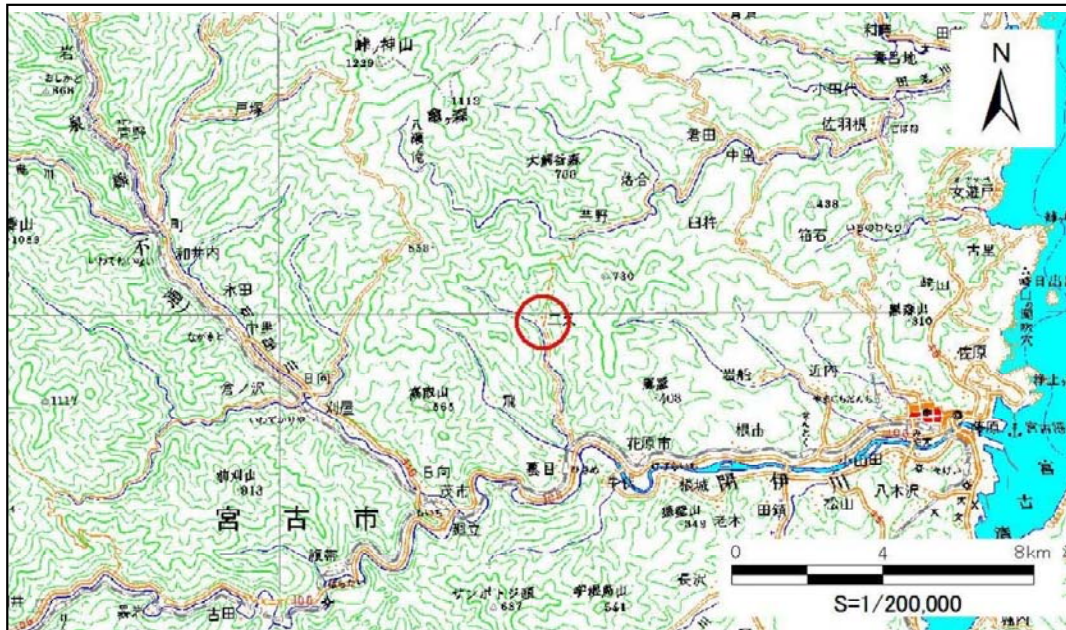


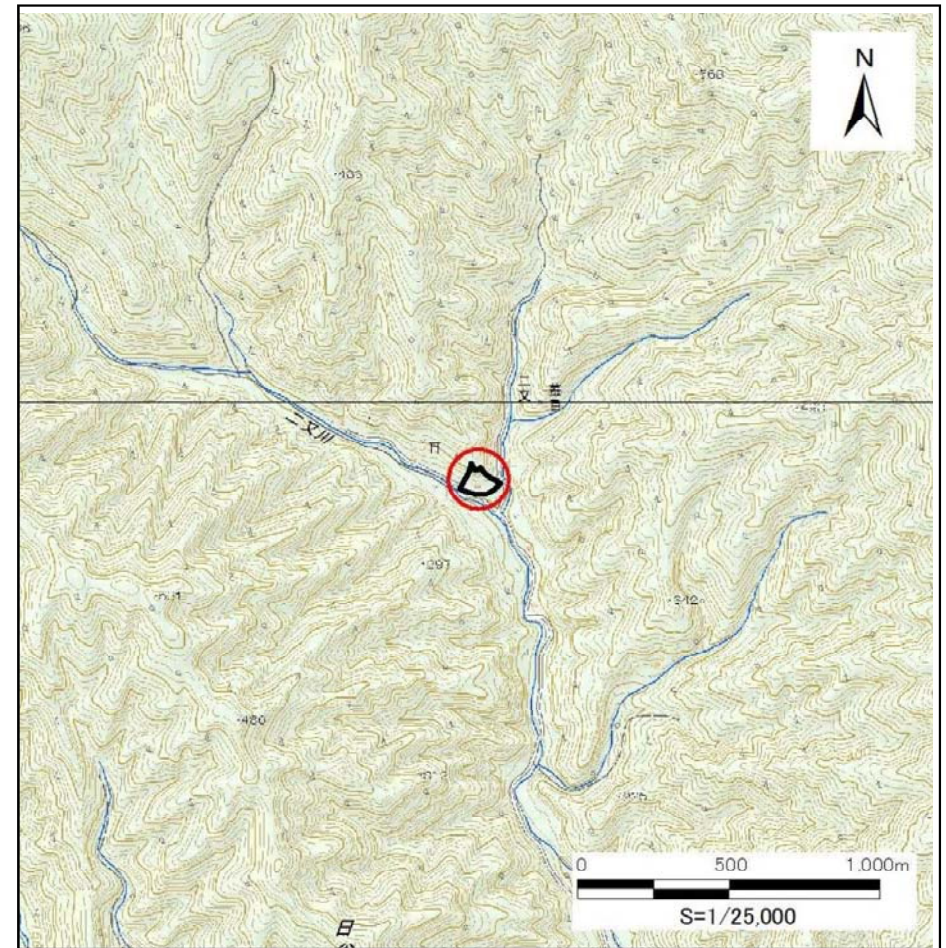
土砂災害防止に関する基礎調査(急傾斜地の崩壊)

表紙 概況、位置図

自然現象の種類	急傾斜地の崩壊
箇所番号	092B1034
箇所名	墓目-15
所在地	宮古市墓目第10地割
調査機関	沿岸広域振興局土木部宮古土木センター



概況図 (S=1:200,000)



位置図 (S=1:25,000)

国土地理院の電子地形図20000(地図画像)「盛岡」及び電子地形図25000(地図画像)「峠ノ神山、茂市、宮古」を掲載

急傾斜地の崩壊区域調書

様式3-1 危害のおそれのある土地、著しい危害のおそれのある土地の設定図

調査年度

平成29年度

急傾斜地の位置

箇所番号

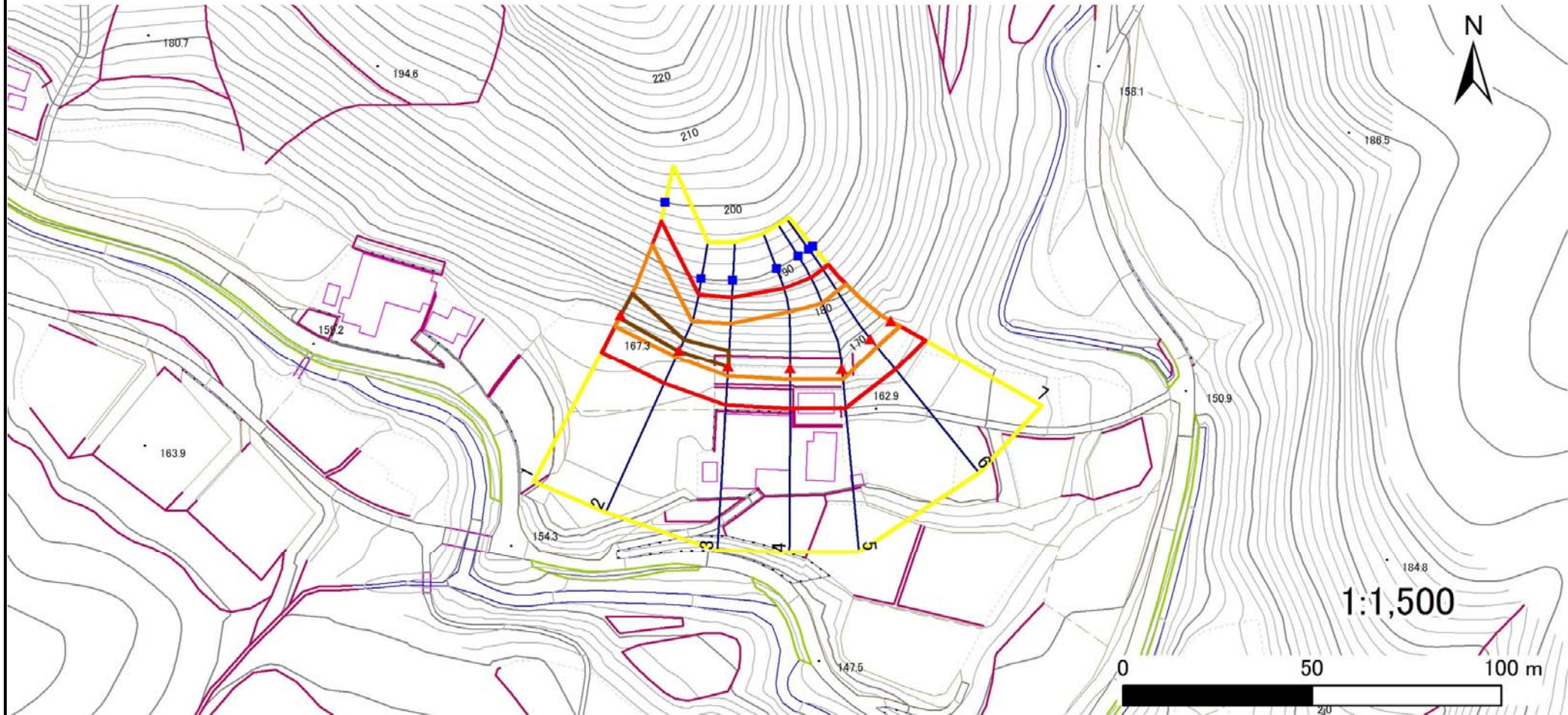
092B1034

箇所名

藁目-15

所在地

宮古市藁目第10地割



凡例

■ 上端
▲ 下端

— 横断測線

黄色の枠 危害のおそれのある土地の区域

赤色の枠 著しい危害のおそれのある土地の区域

オレンジ色の枠 土石等の移動による力が100kN/m²を超える範囲

赤色の枠 土石等の堆積高が3mを超える範囲

急傾斜地の崩壊区域調書

様式3-2 建築物に作用すると想定される衝撃に関する事項(1/1)

調査年度 平成29年度

急傾斜地の位置		箇所番号		092B1034		箇所名		墓目-15		所在地		宮古市墓目第10地割				
横断 測線 番号	急傾斜地の下端に隣接する土地								急傾斜地内							
	土石等の移動の高さと力の大きさ				土石等の堆積高さと力の大きさ				土石等の移動の高さと力の大きさ				土石等の堆積高さと力の大きさ			
	区分	高さ (m)	下端からの距離 (m)	力の大きさ (kN/m ²)	区分	下端からの水平 距離(m)	高さ (m)	力の大きさ (kN/m ²)	区分	高さ (m)	上端からの比高 (m)	力の大きさ (kN/m ²)	区分	上端からの比高 (m)	高さ (m)	力の大きさ (kN/m ²)
1	100kN/m ² を超える	1.00	0.00 ~ 3.35	153.78	3mを超える	0.00 ~ 0.78	3.47	17.56	100kN/m ² を超える	1.00	11.39 ~ 31.32	153.78	3mを超える	25.00 ~ 31.32	3.47	17.56
	それ以外	1.00	3.35 ~ 11.13	100.00	それ以外	0.78 ~ 11.13	3.00	15.16	それ以外	1.00	5.00 ~ 11.39	100.00	それ以外	5.00 ~ 25.00	3.00	15.16
2	100kN/m ² を超える	1.00	0.00 ~ 1.95	130.07	3mを超える	0.00 ~ 0.31	3.23	16.35	100kN/m ² を超える	1.00	13.72 ~ 23.68	130.07	3mを超える	20.00 ~ 23.68	3.23	16.35
	それ以外	1.00	1.95 ~ 9.73	100.00	それ以外	0.31 ~ 9.73	3.00	15.16	それ以外	1.00	5.00 ~ 13.72	100.00	それ以外	5.00 ~ 20.00	3.00	15.16
3	100kN/m ² を超える	1.00	0.00 ~ 2.52	139.53	3mを超える	0.00 ~ 0.13	3.09	15.62	100kN/m ² を超える	1.00	12.20 ~ 24.48	139.53	3mを超える	20.00 ~ 24.48	3.09	15.62
	それ以外	1.00	2.52 ~ 10.31	100.00	それ以外	0.13 ~ 10.31	3.00	15.16	それ以外	1.00	5.00 ~ 12.20	100.00	それ以外	5.00 ~ 20.00	3.00	15.16
4	100kN/m ² を超える	1.00	0.00 ~ 2.89	145.78	3mを超える	- ~ -	-	-	100kN/m ² を超える	1.00	10.92 ~ 24.48	145.78	3mを超える	- ~ -	-	-
	それ以外	1.00	2.89 ~ 10.67	100.00	それ以外	0.00 ~ 10.67	2.89	14.61	それ以外	1.00	5.00 ~ 10.92	100.00	それ以外	5.00 ~ 24.48	2.89	14.61
5	100kN/m ² を超える	1.00	0.00 ~ 2.78	143.95	3mを超える	- ~ -	-	-	100kN/m ² を超える	1.00	10.54 ~ 24.46	143.95	3mを超える	- ~ -	-	-
	それ以外	1.00	2.78 ~ 10.57	100.00	それ以外	0.00 ~ 10.57	2.68	13.54	それ以外	1.00	5.00 ~ 10.54	100.00	それ以外	5.00 ~ 24.46	2.68	13.54
6	100kN/m ² を超える	1.00	0.00 ~ 2.70	142.58	3mを超える	- ~ -	-	-	100kN/m ² を超える	1.00	10.54 ~ 22.86	142.58	3mを超える	- ~ -	-	-
	それ以外	1.00	2.70 ~ 10.49	100.00	それ以外	0.00 ~ 10.49	2.73	13.82	それ以外	1.00	5.00 ~ 10.54	100.00	それ以外	5.00 ~ 22.86	2.73	13.82
7	100kN/m ² を超える	1.00	0.00 ~ 2.70	142.62	3mを超える	- ~ -	-	-	100kN/m ² を超える	1.00	10.54 ~ 22.86	142.62	3mを超える	- ~ -	-	-
	それ以外	1.00	2.70 ~ 10.49	100.00	それ以外	0.00 ~ 10.49	2.74	13.83	それ以外	1.00	5.00 ~ 10.54	100.00	それ以外	5.00 ~ 22.86	2.74	13.83
	100kN/m ² を超える		~		3mを超える	~			100kN/m ² を超える		~		3mを超える	~		
	それ以外		~		それ以外	~			それ以外		~		それ以外	~		
	100kN/m ² を超える		~		3mを超える	~			100kN/m ² を超える		~		3mを超える	~		
	それ以外		~		それ以外	~			それ以外		~		それ以外	~		
	100kN/m ² を超える		~		3mを超える	~			100kN/m ² を超える		~		3mを超える	~		
	それ以外		~		それ以外	~			それ以外		~		それ以外	~		
	100kN/m ² を超える		~		3mを超える	~			100kN/m ² を超える		~		3mを超える	~		
	それ以外		~		それ以外	~			それ以外		~		それ以外	~		
	100kN/m ² を超える		~		3mを超える	~			100kN/m ² を超える		~		3mを超える	~		
	それ以外		~		それ以外	~			それ以外		~		それ以外	~		