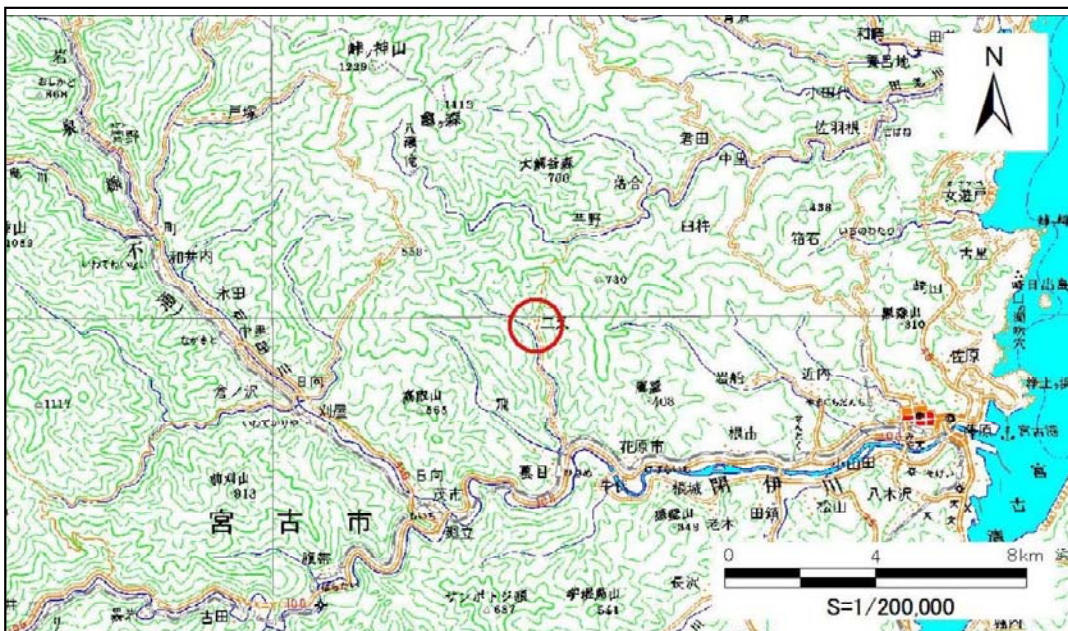


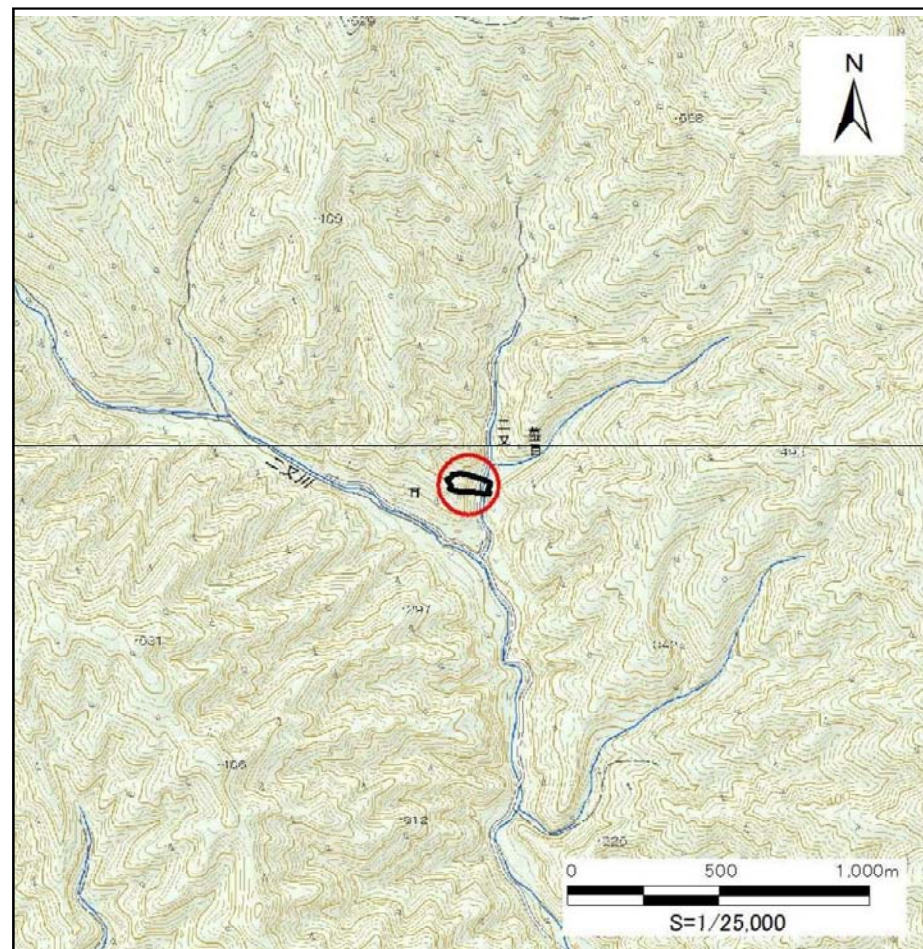
土砂災害防止に関する基礎調査(急傾斜地の崩壊)

表紙 概況、位置図

自然現象の種類	急傾斜地の崩壊
箇所番号	092B1033
箇所名	墓目-14
所在地	宮古市墓目第11地割
調査機関	沿岸広域振興局土木部宮古土木センター



概況図 (S=1:200,000)



位置図 (S=1:25,000)

国土地理院の電子地形図20000(地図画像)「盛岡」及び電子地形図25000(地図画像)「峠ノ神山、茂市、宮古」を掲載

急傾斜地の崩壊区域調書

様式3-1 危害のおそれのある土地、著しい危害のおそれのある土地の設定図

調査年度

平成29年度

急傾斜地の位置

箇所番号

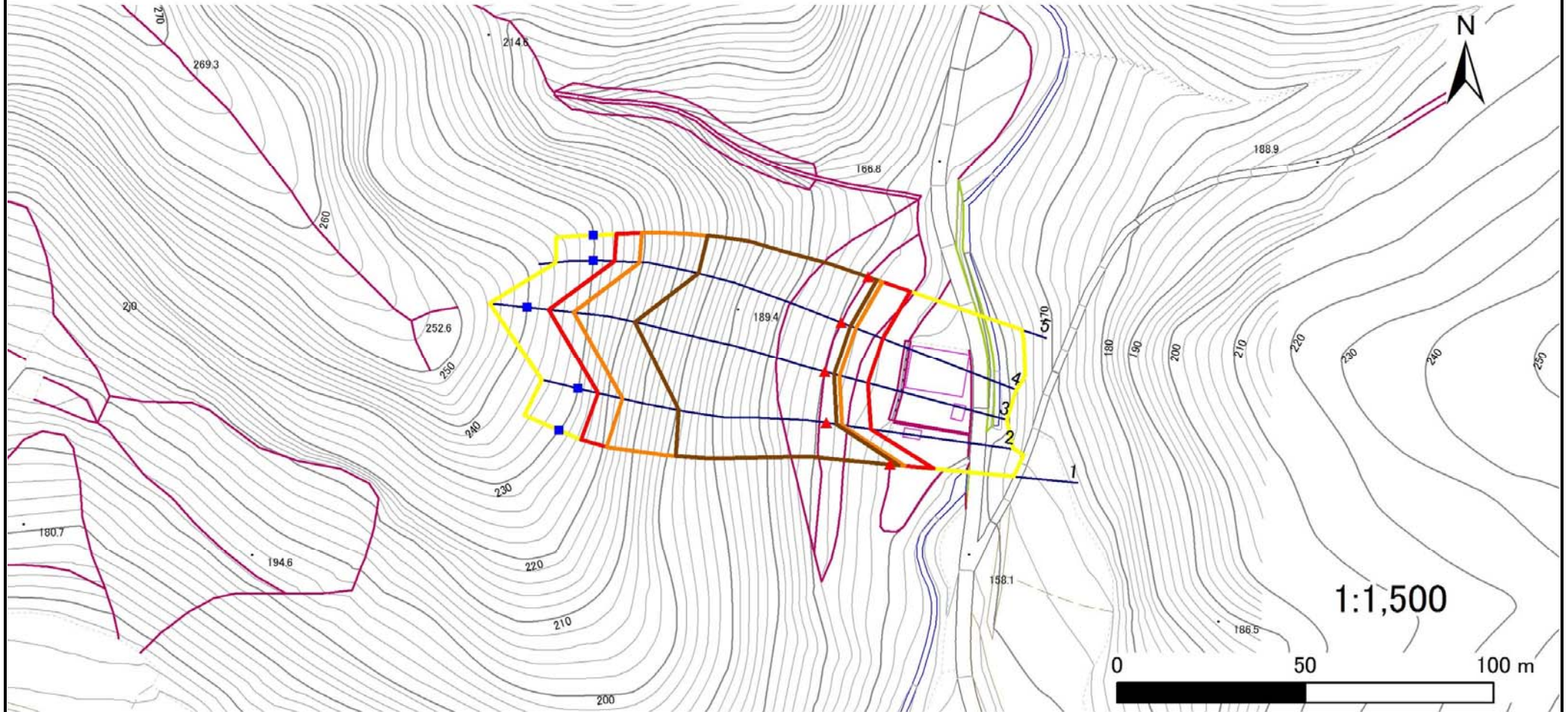
092B1033

箇所名

藁目-14

所在地

宮古市藁目第11地割



凡例

■ 上端
▲ 下端

— 横断測線

□ 危害のおそれのある土地の区域

□ 著しい危害のおそれのある土地の区域

□ 土石等の移動による力が 100kN/m^2 を超える範囲

□ 土石等の堆積高が 3m を超える範囲

急傾斜地の崩壊区域調書

様式3-2 建築物に作用すると想定される衝撃に関する事項(1/1)

													調査年度	平成29年度				
急傾斜地の位置		箇所番号			092B1033				箇所名		墓目-14		所在地		宮古市墓目第11地割			
横断 測線 番号	急傾斜地の下端に隣接する土地								急傾斜地内									
	土石等の移動の高さと力の大きさ				土石等の堆積高さと力の大きさ				土石等の移動の高さと力の大きさ				土石等の堆積高さと力の大きさ					
	区分	高さ (m)	下端からの距離 (m)	力の大きさ (kN/m ²)	区分	下端からの水平 距離(m)	高さ (m)	力の大きさ (kN/m ²)	区分	高さ (m)	上端からの比高 (m)	力の大きさ (kN/m ²)	区分	上端からの比高 (m)	高さ (m)	力の大きさ (kN/m ²)		
1	100kN/m ² を超える	1.00	0.00 ~ 3.86	162.88	3mを超える	0.00 ~ 2.28	4.06	20.54	100kN/m ² を超える	1.00	10.53 ~ 69.76	162.88	3mを超える	25.00 ~ 69.76	4.06	20.54		
	それ以外	1.00	3.86 ~ 11.64	100.00	それ以外	2.28 ~ 11.64	3.00	15.16	それ以外	1.00	5.00 ~ 10.53	100.00	それ以外	5.00 ~ 25.00	3.00	15.16		
2	100kN/m ² を超える	1.00	0.00 ~ 4.07	166.81	3mを超える	0.00 ~ 2.60	4.34	21.92	100kN/m ² を超える	1.00	11.00 ~ 61.19	166.81	3mを超える	25.00 ~ 61.19	4.34	21.92		
	それ以外	1.00	4.07 ~ 11.86	100.00	それ以外	2.60 ~ 11.86	3.00	15.16	それ以外	1.00	5.00 ~ 11.00	100.00	それ以外	5.00 ~ 25.00	3.00	15.16		
3	100kN/m ² を超える	1.00	0.00 ~ 4.07	166.68	3mを超える	0.00 ~ 2.48	4.23	21.40	100kN/m ² を超える	1.00	10.73 ~ 70.15	166.68	3mを超える	25.00 ~ 70.15	4.23	21.40		
	それ以外	1.00	4.07 ~ 11.85	100.00	それ以外	2.48 ~ 11.85	3.00	15.16	それ以外	1.00	5.00 ~ 10.73	100.00	それ以外	5.00 ~ 25.00	3.00	15.16		
4	100kN/m ² を超える	1.00	0.00 ~ 4.06	166.49	3mを超える	0.00 ~ 2.53	4.27	21.60	100kN/m ² を超える	1.00	10.82 ~ 60.47	166.49	3mを超える	25.00 ~ 60.47	4.27	21.60		
	それ以外	1.00	4.06 ~ 11.84	100.00	それ以外	2.53 ~ 11.84	3.00	15.16	それ以外	1.00	5.00 ~ 10.82	100.00	それ以外	5.00 ~ 25.00	3.00	15.16		
5	100kN/m ² を超える	1.00	0.00 ~ 3.97	164.81	3mを超える	0.00 ~ 2.38	4.15	20.97	100kN/m ² を超える	1.00	10.59 ~ 61.36	164.81	3mを超える	25.00 ~ 61.36	4.15	20.97		
	それ以外	1.00	3.97 ~ 11.75	100.00	それ以外	2.38 ~ 11.75	3.00	15.16	それ以外	1.00	5.00 ~ 10.59	100.00	それ以外	5.00 ~ 25.00	3.00	15.16		
	100kN/m ² を超える		~		3mを超える	~			100kN/m ² を超える		~		3mを超える	~				
	それ以外		~		それ以外	~			それ以外		~		それ以外	~				
	100kN/m ² を超える		~		3mを超える	~			100kN/m ² を超える		~		3mを超える	~				
	それ以外		~		それ以外	~			それ以外		~		それ以外	~				
	100kN/m ² を超える		~		3mを超える	~			100kN/m ² を超える		~		3mを超える	~				
	それ以外		~		それ以外	~			それ以外		~		それ以外	~				
	100kN/m ² を超える		~		3mを超える	~			100kN/m ² を超える		~		3mを超える	~				
	それ以外		~		それ以外	~			それ以外		~		それ以外	~				
	100kN/m ² を超える		~		3mを超える	~			100kN/m ² を超える		~		3mを超える	~				
	それ以外		~		それ以外	~			それ以外		~		それ以外	~				
	100kN/m ² を超える		~		3mを超える	~			100kN/m ² を超える		~		3mを超える	~				
	それ以外		~		それ以外	~			それ以外		~		それ以外	~				