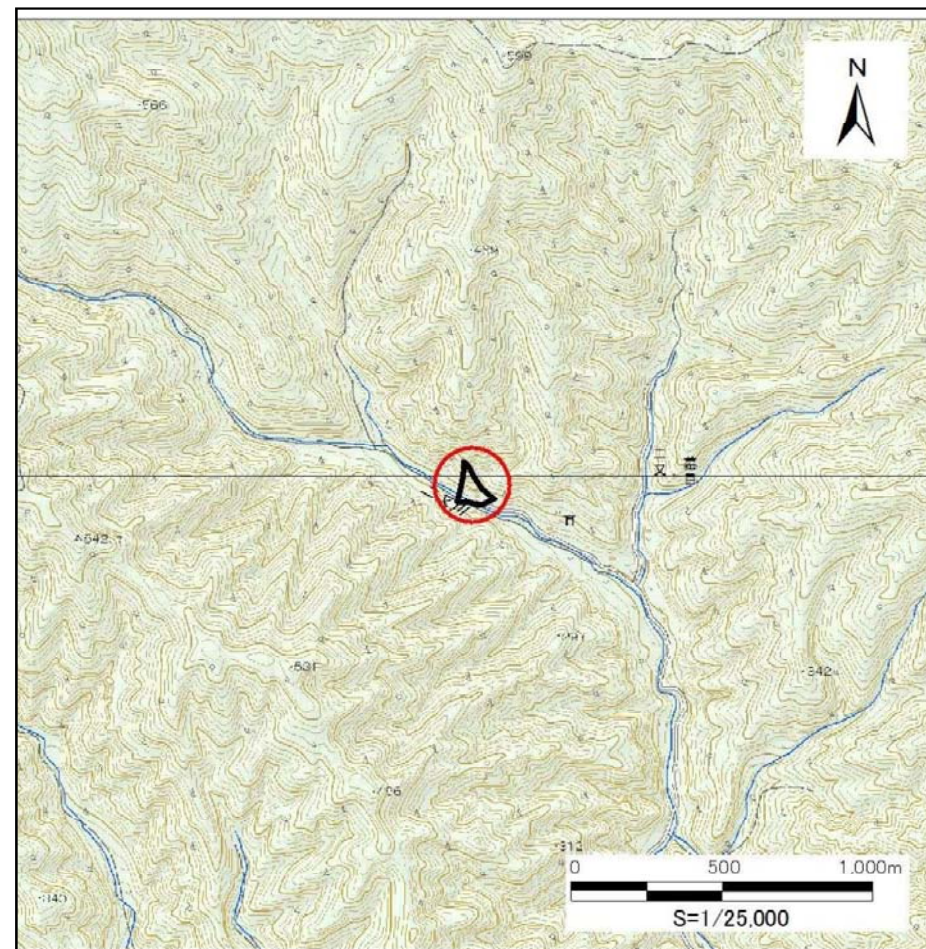


土砂災害防止に関する基礎調査(急傾斜地の崩壊)

表紙 概況、位置図

自然現象の種類	急傾斜地の崩壊
箇所番号	092B1030
箇所名	墓目-11
所在地	宮古市墓目第10地割
調査機関	沿岸広域振興局土木部宮古土木センター



位置図 (S=1:25,000)



概況図 (S=1:200,000)

国土地理院の電子地形図20000(地図画像)「盛岡」及び電子地形図25000(地図画像)「峠ノ神山、茂市、宮古」を掲載

急傾斜地の崩壊区域調書

様式3-1 危害のおそれのある土地、著しい危害のおそれのある土地の設定図

調査年度

平成29年度

急傾斜地の位置

箇所番号

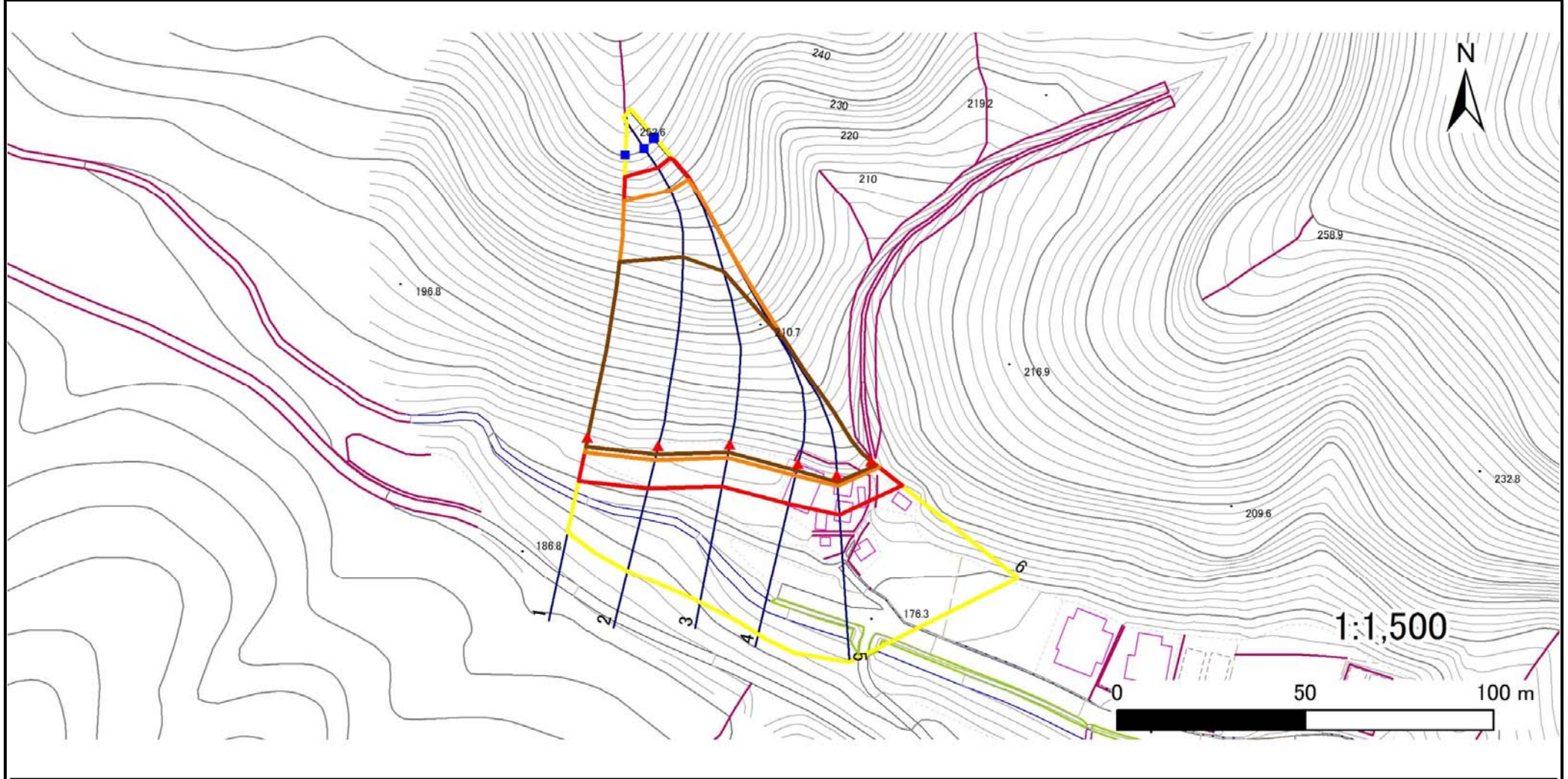
092B1030

箇所名

藁目-11

所在地

宮古市藁目第10地割



凡例

■ 上端

— 横断測線

▭ 危害のおそれのある土地の区域

▭ 土石等の移動による力が 100kN/m^2 を超える範囲

▲ 下端

▭ 著しい危害のおそれのある土地の区域

▭ 土石等の堆積高が 3m を超える範囲

急傾斜地の崩壊区域調書

様式3-2 建築物に作用すると想定される衝撃に関する事項(1/1)

													調査年度	平成29年度				
急傾斜地の位置		箇所番号			092B1030				箇所名		幕目-11		所在地		宮古市幕目第10地割			
横断 測線 番号	急傾斜地の下端に隣接する土地								急傾斜地内									
	土石等の移動の高さと力の大きさ				土石等の堆積高さと力の大きさ				土石等の移動の高さと力の大きさ				土石等の堆積高さと力の大きさ					
	区分	高さ (m)	下端からの距離 (m)	力の大きさ (kN/m ²)	区分	下端からの水平 距離(m)	高さ (m)	力の大きさ (kN/m ²)	区分	高さ (m)	上端からの比高 (m)	力の大きさ (kN/m ²)	区分	上端からの比高 (m)	高さ (m)	力の大きさ (kN/m ²)		
1	100kN/m ² を超える	1.00	0.00 ~ 4.07	166.64	3mを超える	0.00 ~ 2.50	4.25	21.46	100kN/m ² を超える	1.00	10.76 ~ 66.48	166.64	3mを超える	25.00 ~ 66.48	4.25	21.46		
	それ以外	1.00	4.07 ~ 11.85	100.00	それ以外	2.50 ~ 11.85	3.00	15.16	それ以外	1.00	5.00 ~ 10.76	100.00	それ以外	5.00 ~ 25.00	3.00	15.16		
2	100kN/m ² を超える	1.00	0.00 ~ 3.88	163.31	3mを超える	0.00 ~ 2.30	4.08	20.63	100kN/m ² を超える	1.00	10.54 ~ 65.52	163.31	3mを超える	25.00 ~ 65.52	4.08	20.63		
	それ以外	1.00	3.88 ~ 11.67	100.00	それ以外	2.30 ~ 11.67	3.00	15.16	それ以外	1.00	5.00 ~ 10.54	100.00	それ以外	5.00 ~ 25.00	3.00	15.16		
3	100kN/m ² を超える	1.00	0.00 ~ 3.62	158.63	3mを超える	0.00 ~ 2.13	3.96	20.00	100kN/m ² を超える	1.00	10.57 ~ 64.59	158.63	3mを超える	30.00 ~ 64.59	3.96	20.00		
	それ以外	1.00	3.62 ~ 11.41	100.00	それ以外	2.13 ~ 11.41	3.00	15.16	それ以外	1.00	5.00 ~ 10.57	100.00	それ以外	5.00 ~ 30.00	3.00	15.16		
4	100kN/m ² を超える	1.00	0.00 ~ 3.17	150.59	3mを超える	0.00 ~ 1.91	3.81	19.24	100kN/m ² を超える	1.00	10.92 ~ 66.21	150.59	3mを超える	40.00 ~ 66.21	3.81	19.24		
	それ以外	1.00	3.17 ~ 10.95	100.00	それ以外	1.91 ~ 10.95	3.00	15.16	それ以外	1.00	5.00 ~ 10.92	100.00	それ以外	5.00 ~ 40.00	3.00	15.16		
5	100kN/m ² を超える	1.00	0.00 ~ 2.83	144.75	3mを超える	0.00 ~ 1.76	3.72	18.81	100kN/m ² を超える	1.00	11.33 ~ 66.21	144.75	3mを超える	40.00 ~ 66.21	3.72	18.81		
	それ以外	1.00	2.83 ~ 10.61	100.00	それ以外	1.76 ~ 10.61	3.00	15.16	それ以外	1.00	5.00 ~ 11.33	100.00	それ以外	5.00 ~ 40.00	3.00	15.16		
6	100kN/m ² を超える	1.00	0.00 ~ 2.65	141.77	3mを超える	0.00 ~ 1.70	3.68	18.61	100kN/m ² を超える	1.00	11.58 ~ 64.92	141.77	3mを超える	40.00 ~ 64.92	3.68	18.61		
	それ以外	1.00	2.65 ~ 10.44	100.00	それ以外	1.70 ~ 10.44	3.00	15.16	それ以外	1.00	5.00 ~ 11.58	100.00	それ以外	5.00 ~ 40.00	3.00	15.16		
	100kN/m ² を超える		~		3mを超える	~			100kN/m ² を超える		~		3mを超える	~				
	それ以外		~		それ以外	~			それ以外		~		それ以外	~				
	100kN/m ² を超える		~		3mを超える	~			100kN/m ² を超える		~		3mを超える	~				
	それ以外		~		それ以外	~			それ以外		~		それ以外	~				
	100kN/m ² を超える		~		3mを超える	~			100kN/m ² を超える		~		3mを超える	~				
	それ以外		~		それ以外	~			それ以外		~		それ以外	~				
	100kN/m ² を超える		~		3mを超える	~			100kN/m ² を超える		~		3mを超える	~				
	それ以外		~		それ以外	~			それ以外		~		それ以外	~				
	100kN/m ² を超える		~		3mを超える	~			100kN/m ² を超える		~		3mを超える	~				
	それ以外		~		それ以外	~			それ以外		~		それ以外	~				
	100kN/m ² を超える		~		3mを超える	~			100kN/m ² を超える		~		3mを超える	~				
	それ以外		~		それ以外	~			それ以外		~		それ以外	~				