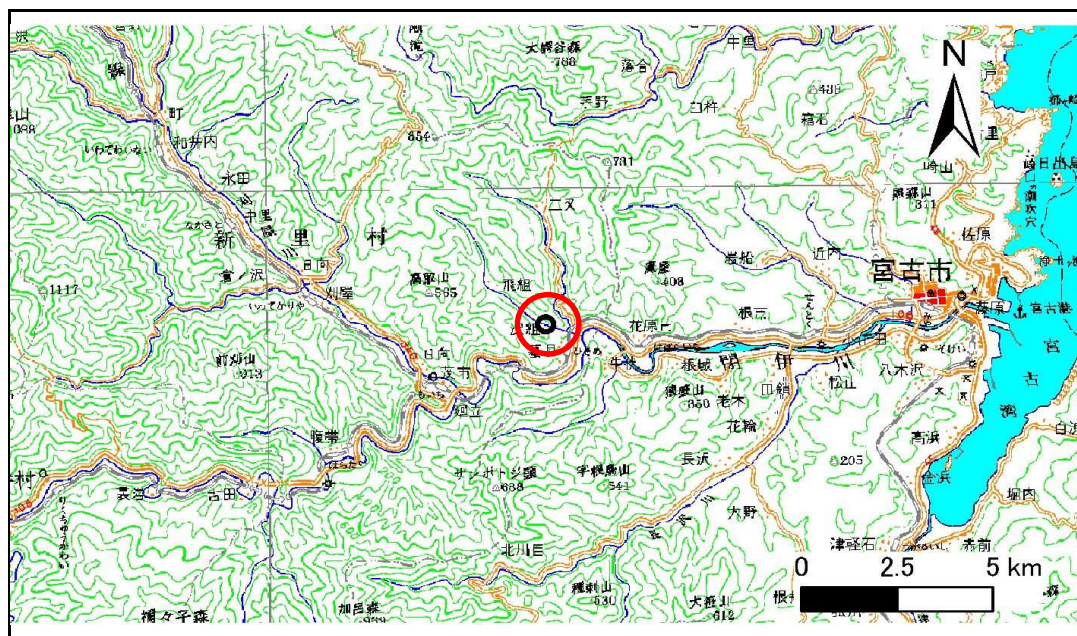


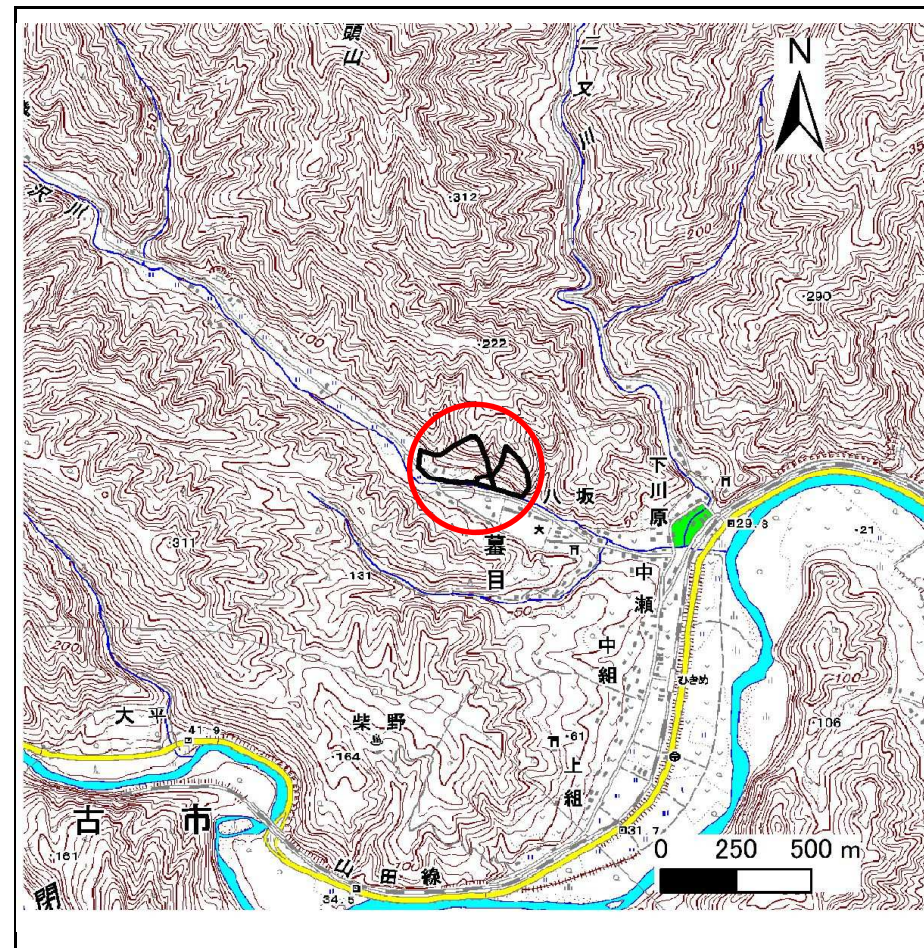
土砂災害防止に関する基礎調査(急傾斜地の崩壊)

表紙 概況、位置図

自然現象の種類	急傾斜地の崩壊
箇所番号	092B1028
箇所名	墓目-9
所在地	宮古市墓目第8地割
調査機関	岩手県宮古地方振興局



位置図(S=1:200,000)



概況図(S=1:25,000)

急傾斜地の崩壊区域調書

様式3-1 危害のおそれのある土地、著しい危害のおそれのある土地の設定図

調査年度

平成21年度

急傾斜地の位置

箇所番号

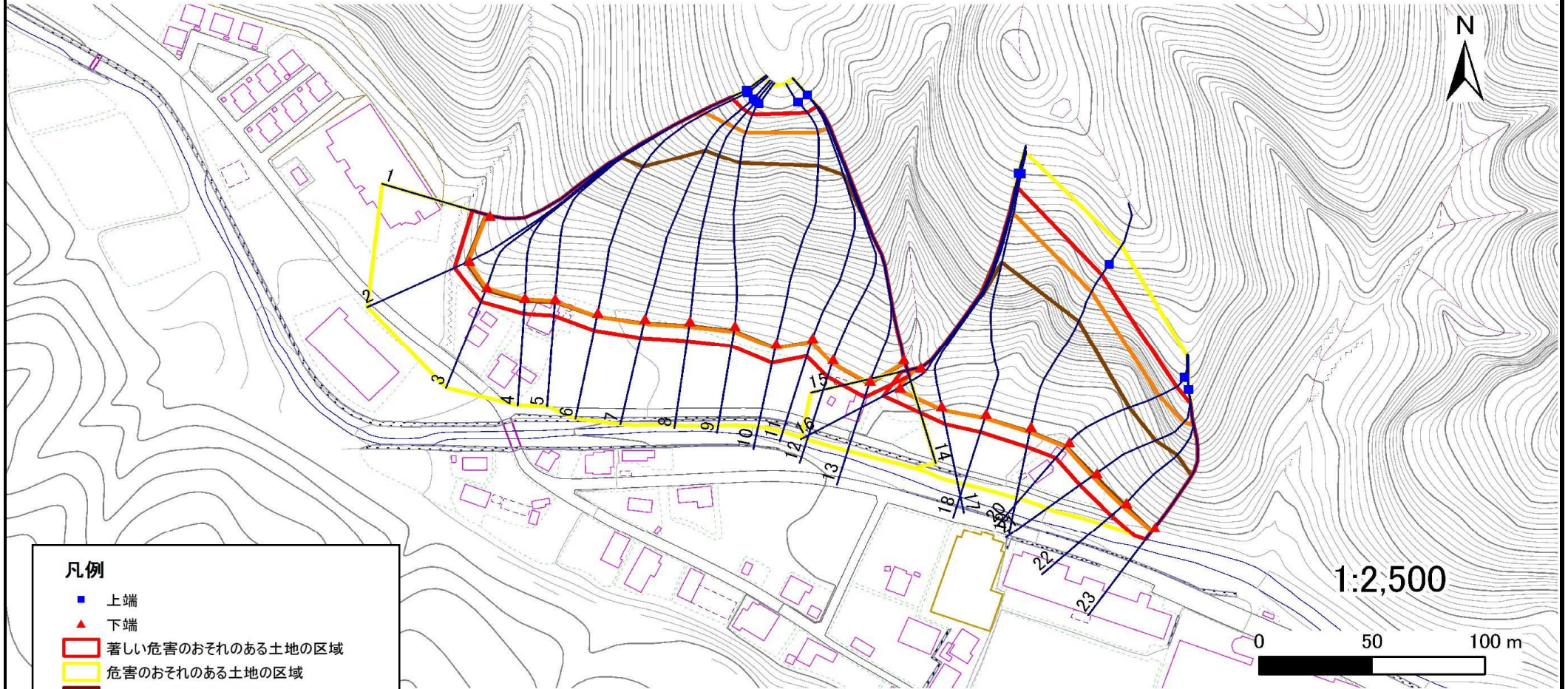
092B1028

箇所名

曇日-9

所在地

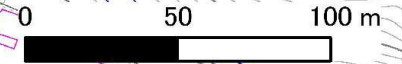
宮古市曇日第8地割



凡例

- 上端
- ▲ 下端
- 著しい危害のおそれのある土地の区域
- 危害のおそれのある土地の区域
- 土石等の堆積高が3mを超える範囲
- 土石等の移動の力が100kN/m²を超える範囲
- 横断測線

1:2,500

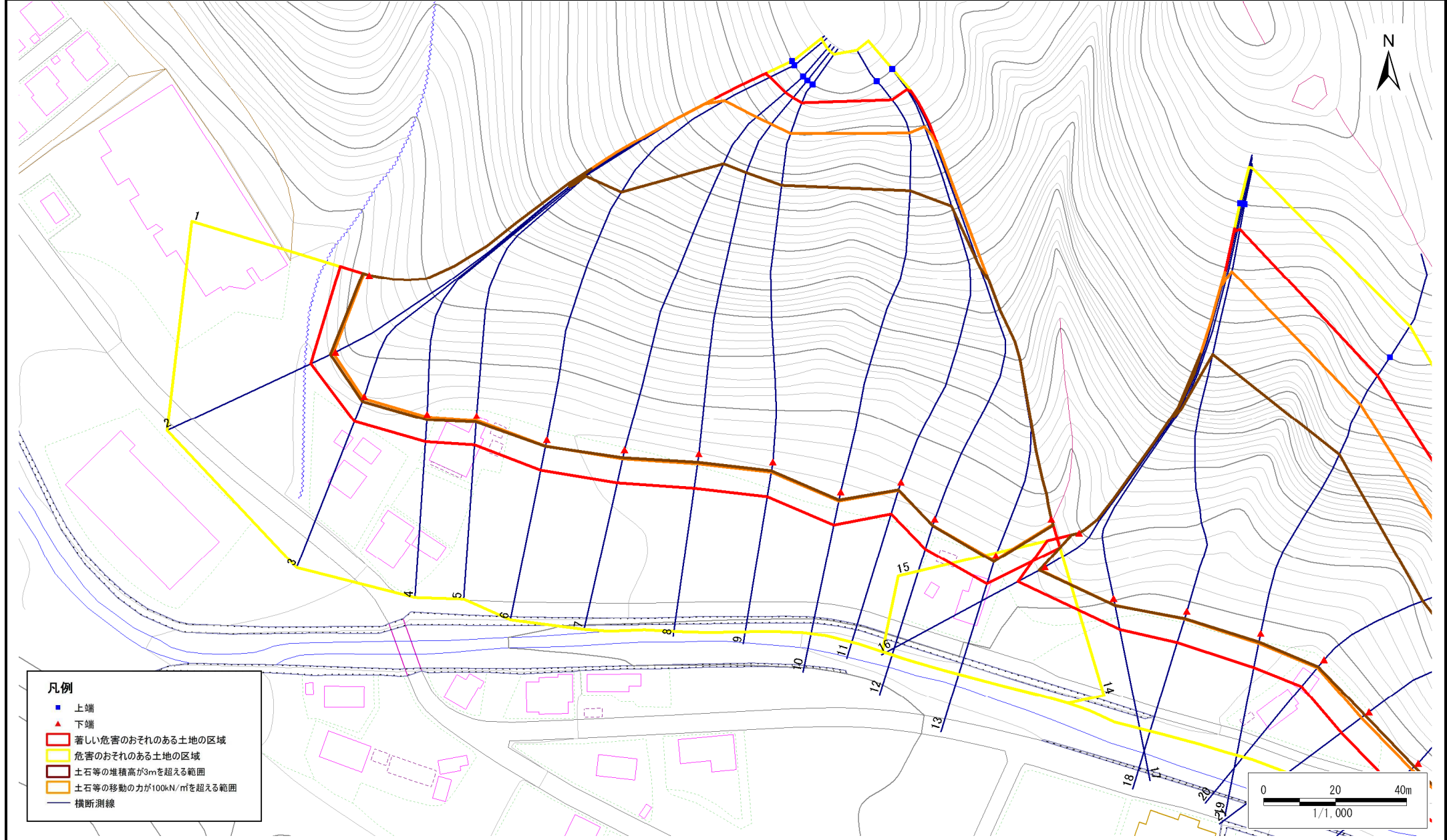


急傾斜地の崩壊区域調査

様式3-1 危害のおそれのある土地、著しい危害のおそれのある土地の設定図(1/2)

調査年度	平成21年度
------	--------

急傾斜地の位置	箇所番号	092B1028	箇所名	竊目-9	所在地	宮古市竊目第8地割
---------	------	----------	-----	------	-----	-----------

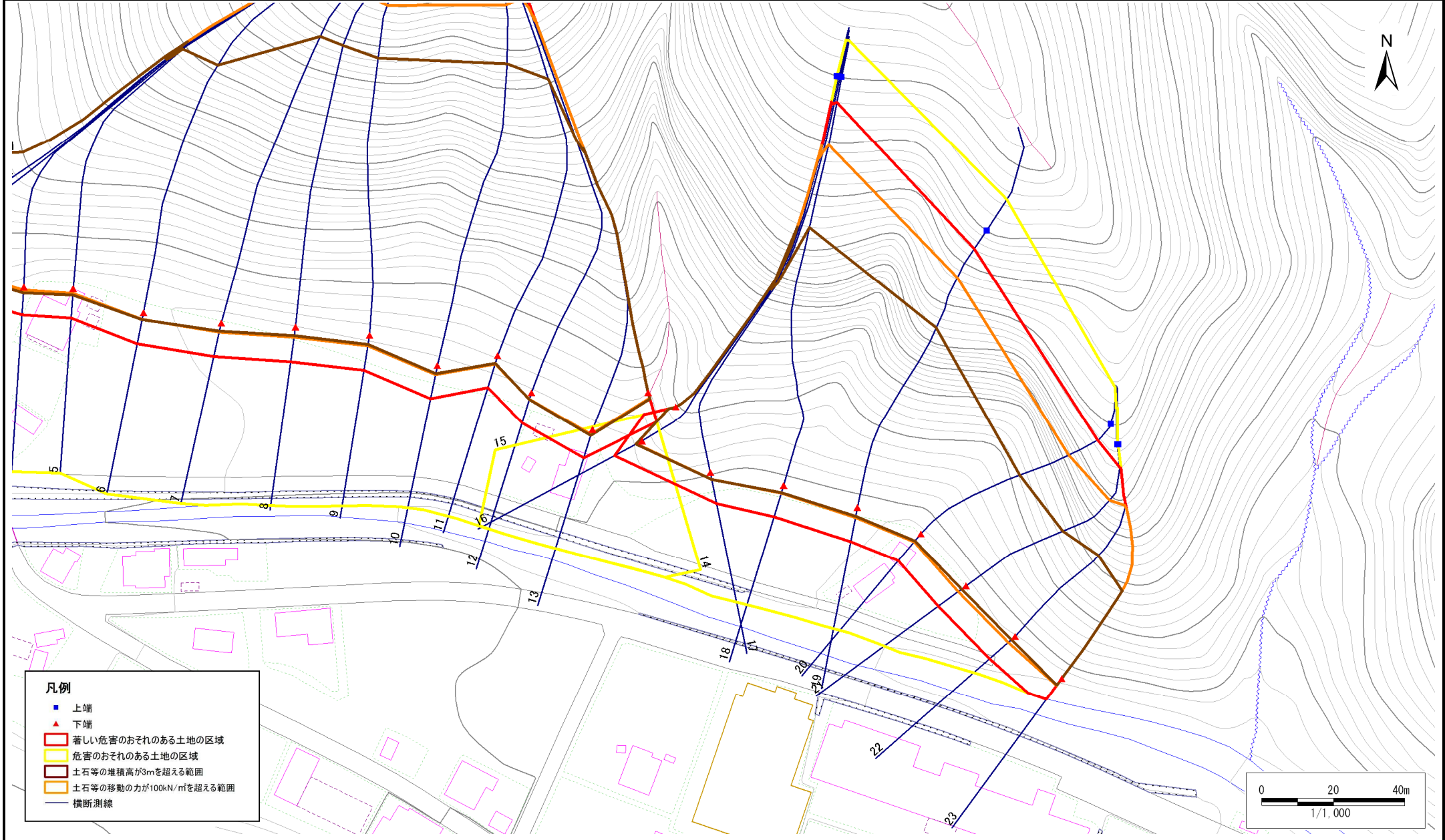


急傾斜地の崩壊区域調査

様式3-1 危害のおそれのある土地、著しい危害のおそれのある土地の設定図(2/2)

調査年度	平成21年度
------	--------

急傾斜地の位置	箇所番号	092B1028	箇所名	藁目-9	所在地	宮古市藁目第8地割
---------	------	----------	-----	------	-----	-----------



急傾斜地の崩壊区域調書

様式3-2 建築物に作用すると想定される衝撃に関する事項(1/2)

調査年度 平成21年度

急傾斜地の位置		箇所番号 092B1028			箇所名 墓目-9		所在地 宮古市墓目第8地割									
横断 測線 番号	急傾斜地の下端に隣接する土地								急傾斜地内							
	土石等の移動の高さと力の大きさ				土石等の堆積高さと力の大きさ				土石等の移動の高さと力の大きさ				土石等の堆積高さと力の大きさ			
	区分	高さ (m)	下端からの距離 (m)	力の大きさ (kN/m ²)	区分	下端からの水平 距離(m)	高さ (m)	力の大きさ (kN/m ²)	区分	高さ (m)	上端からの比高 (m)	力の大きさ (kN/m ²)	区分	上端からの比高 (m)	高さ (m)	力の大きさ (kN/m ²)
1	100kN/m ² を超える	1.00	0.00 ~ 1.54	126.57	3mを超える	0.00 ~ 1.82	3.75	16.50	100kN/m ² を超える	1.00	15.29 ~ 84.73	126.57	3mを超える	40.00 ~ 84.73	3.75	16.50
	それ以外	1.00	1.54 ~ 8.22	100.00	それ以外	1.82 ~ 8.22	3.00	13.20	それ以外	1.00	5.00 ~ 15.29	100.00	それ以外	5.00 ~ 40.00	3.00	13.20
2	100kN/m ² を超える	1.00	0.00 ~ 0.63	110.52	3mを超える	0.00 ~ 1.50	3.58	15.73	100kN/m ² を超える	1.00	21.24 ~ 85.02	110.52	3mを超える	40.00 ~ 85.02	3.58	15.73
	それ以外	1.00	0.63 ~ 7.31	100.00	それ以外	1.50 ~ 7.31	3.00	13.20	それ以外	1.00	5.00 ~ 21.24	100.00	それ以外	5.00 ~ 40.00	3.00	13.20
3	100kN/m ² を超える	1.00	0.00 ~ 0.61	110.33	3mを超える	0.00 ~ 1.49	3.57	15.72	100kN/m ² を超える	1.00	21.36 ~ 87.03	110.33	3mを超える	40.00 ~ 87.03	3.57	15.72
	それ以外	1.00	0.61 ~ 7.30	100.00	それ以外	1.49 ~ 7.30	3.00	13.20	それ以外	1.00	5.00 ~ 21.36	100.00	それ以外	5.00 ~ 40.00	3.00	13.20
4	100kN/m ² を超える	1.00	0.00 ~ 0.81	113.70	3mを超える	0.00 ~ 1.56	3.61	15.87	100kN/m ² を超える	1.00	19.41 ~ 86.76	113.70	3mを超える	40.00 ~ 86.76	3.61	15.87
	それ以外	1.00	0.81 ~ 7.49	100.00	それ以外	1.56 ~ 7.49	3.00	13.20	それ以外	1.00	5.00 ~ 19.41	100.00	それ以外	5.00 ~ 40.00	3.00	13.20
5	100kN/m ² を超える	1.00	0.00 ~ 1.28	121.96	3mを超える	0.00 ~ 1.72	3.70	16.26	100kN/m ² を超える	1.00	16.39 ~ 87.31	121.96	3mを超える	40.00 ~ 87.31	3.70	16.26
	それ以外	1.00	1.28 ~ 7.97	100.00	それ以外	1.72 ~ 7.97	3.00	13.20	それ以外	1.00	5.00 ~ 16.39	100.00	それ以外	5.00 ~ 40.00	3.00	13.20
6	100kN/m ² を超える	1.00	0.00 ~ 1.84	132.03	3mを超える	0.00 ~ 1.93	3.82	16.81	100kN/m ² を超える	1.00	14.30 ~ 87.76	132.03	3mを超える	40.00 ~ 87.76	3.82	16.81
	それ以外	1.00	1.84 ~ 8.52	100.00	それ以外	1.93 ~ 8.52	3.00	13.20	それ以外	1.00	5.00 ~ 14.30	100.00	それ以外	5.00 ~ 40.00	3.00	13.20
7	100kN/m ² を超える	1.00	0.00 ~ 2.53	144.95	3mを超える	0.00 ~ 2.24	4.04	17.76	100kN/m ² を超える	1.00	12.86 ~ 88.34	144.95	3mを超える	25.00 ~ 88.34	4.04	17.76
	それ以外	1.00	2.53 ~ 9.22	100.00	それ以外	2.24 ~ 9.22	3.00	13.20	それ以外	1.00	5.00 ~ 12.86	100.00	それ以外	5.00 ~ 25.00	3.00	13.20
8	100kN/m ² を超える	1.00	0.00 ~ 2.78	149.71	3mを超える	0.00 ~ 2.39	4.15	18.28	100kN/m ² を超える	1.00	12.62 ~ 88.85	149.71	3mを超える	25.00 ~ 88.85	4.15	18.28
	それ以外	1.00	2.78 ~ 9.46	100.00	それ以外	2.39 ~ 9.46	3.00	13.20	それ以外	1.00	5.00 ~ 12.62	100.00	それ以外	5.00 ~ 25.00	3.00	13.20
9	100kN/m ² を超える	1.00	0.00 ~ 2.88	151.68	3mを超える	0.00 ~ 2.47	4.22	18.57	100kN/m ² を超える	1.00	12.60 ~ 89.49	151.68	3mを超える	25.00 ~ 89.49	4.22	18.57
	それ以外	1.00	2.88 ~ 9.57	100.00	それ以外	2.47 ~ 9.57	3.00	13.20	それ以外	1.00	5.00 ~ 12.60	100.00	それ以外	5.00 ~ 25.00	3.00	13.20
10	100kN/m ² を超える	1.00	0.00 ~ 2.51	144.60	3mを超える	0.00 ~ 2.23	4.03	17.72	100kN/m ² を超える	1.00	12.88 ~ 89.62	144.60	3mを超える	25.00 ~ 89.62	4.03	17.72
	それ以外	1.00	2.51 ~ 9.20	100.00	それ以外	2.23 ~ 9.20	3.00	13.20	それ以外	1.00	5.00 ~ 12.88	100.00	それ以外	5.00 ~ 25.00	3.00	13.20
11	100kN/m ² を超える	1.00	0.00 ~ 2.31	140.77	3mを超える	0.00 ~ 2.13	3.96	17.40	100kN/m ² を超える	1.00	13.20 ~ 88.22	140.77	3mを超える	30.00 ~ 88.22	3.96	17.40
	それ以外	1.00	2.31 ~ 9.00	100.00	それ以外	2.13 ~ 9.00	3.00	13.20	それ以外	1.00	5.00 ~ 13.20	100.00	それ以外	5.00 ~ 30.00	3.00	13.20
12	100kN/m ² を超える	1.00	0.00 ~ 1.84	132.07	3mを超える	0.00 ~ 1.93	3.82	16.82	100kN/m ² を超える	1.00	14.29 ~ 89.88	132.07	3mを超える	40.00 ~ 89.88	3.82	16.82
	それ以外	1.00	1.84 ~ 8.53	100.00	それ以外	1.93 ~ 8.53	3.00	13.20	それ以外	1.00	5.00 ~ 14.29	100.00	それ以外	5.00 ~ 40.00	3.00	13.20
13	100kN/m ² を超える	1.00	0.00 ~ 1.39	123.82	3mを超える	0.00 ~ 1.76	3.72	16.36	100kN/m ² を超える	1.00	15.91 ~ 89.90	123.82	3mを超える	40.00 ~ 89.90	3.72	16.36
	それ以外	1.00	1.39 ~ 8.07	100.00	それ以外	1.76 ~ 8.07	3.00	13.20	それ以外	1.00	5.00 ~ 15.91	100.00	それ以外	5.00 ~ 40.00	3.00	13.20
14	100kN/m ² を超える	1.00	0.00 ~ 1.51	125.97	3mを超える	0.00 ~ 1.80	3.74	16.47	100kN/m ² を超える	1.00	15.42 ~ 84.36	125.97	3mを超える	40.00 ~ 84.36	3.74	16.47
	それ以外	1.00	1.51 ~ 8.19	100.00	それ以外	1.80 ~ 8.19	3.00	13.20	それ以外	1.00	5.00 ~ 15.42	100.00	それ以外	5.00 ~ 40.00	3.00	13.20
15	100kN/m ² を超える	1.00	0.00 ~ 2.11	137.10	3mを超える	0.00 ~ 2.05	3.90	17.14	100kN/m ² を超える	1.00	13.59 ~ 72.06	137.10	3mを超える	30.00 ~ 72.06	3.90	17.14
	それ以外	1.00	2.11 ~ 8.80	100.00	それ以外	2.05 ~ 8.80	3.00	13.20	それ以外	1.00	5.00 ~ 13.59	100.00	それ以外	5.00 ~ 30.00	3.00	13.20

急傾斜地の崩壊区域調書

様式3-2 建築物に作用すると想定される衝撃に関する事項(2/2)

調査年度	平成21年度
------	--------

急傾斜地の位置		092B1028			箇所名		墓目-9		所在地		宮古市墓目第8地割					
横断 測線 番号	急傾斜地の下端に隣接する土地								急傾斜地内							
	土石等の移動の高さと力の大きさ				土石等の堆積高さと力の大きさ				土石等の移動の高さと力の大きさ				土石等の堆積高さと力の大きさ			
	区分	高さ (m)	下端からの距離 (m)	力の大きさ (kN/m ²)	区分	下端からの水平 距離(m)	高さ (m)	力の大きさ (kN/m ²)	区分	高さ (m)	上端からの比高 (m)	力の大きさ (kN/m ²)	区分	上端からの比高 (m)	高さ (m)	力の大きさ (kN/m ²)
16	100kN/m ² を超える	1.00	0.00 ~ 1.65	128.54	3mを超える	0.00 ~ 1.86	3.78	16.61	100kN/m ² を超える	1.00	14.89 ~ 75.93	128.54	3mを超える	40.00 ~ 75.93	3.78	16.61
	それ以外	1.00	1.65 ~ 8.33	100.00	それ以外	1.86 ~ 8.33	3.00	13.20	それ以外	1.00	5.00 ~ 14.89	100.00	それ以外	5.00 ~ 40.00	3.00	13.20
17	100kN/m ² を超える	1.00	0.00 ~ 1.89	132.88	3mを超える	0.00 ~ 1.95	3.83	16.87	100kN/m ² を超える	1.00	14.16 ~ 79.42	132.88	3mを超える	40.00 ~ 79.42	3.83	16.87
	それ以外	1.00	1.89 ~ 8.57	100.00	それ以外	1.95 ~ 8.57	3.00	13.20	それ以外	1.00	5.00 ~ 14.16	100.00	それ以外	5.00 ~ 40.00	3.00	13.20
18	100kN/m ² を超える	1.00	0.00 ~ 2.20	138.71	3mを超える	0.00 ~ 2.08	3.92	17.25	100kN/m ² を超える	1.00	13.41 ~ 81.45	138.71	3mを超える	30.00 ~ 81.45	3.92	17.25
	それ以外	1.00	2.20 ~ 8.89	100.00	それ以外	2.08 ~ 8.89	3.00	13.20	それ以外	1.00	5.00 ~ 13.41	100.00	それ以外	5.00 ~ 30.00	3.00	13.20
19	100kN/m ² を超える	1.00	0.00 ~ 2.81	150.25	3mを超える	0.00 ~ 2.42	4.18	18.39	100kN/m ² を超える	1.00	12.61 ~ 69.83	150.25	3mを超える	25.00 ~ 69.83	4.18	18.39
	それ以外	1.00	2.81 ~ 9.49	100.00	それ以外	2.42 ~ 9.49	3.00	13.20	それ以外	1.00	5.00 ~ 12.61	100.00	それ以外	5.00 ~ 25.00	3.00	13.20
20	100kN/m ² を超える	1.00	0.00 ~ 2.82	150.43	3mを超える	0.00 ~ 2.49	4.24	18.67	100kN/m ² を超える	1.00	12.61 ~ 52.15	150.43	3mを超える	25.00 ~ 52.15	4.24	18.67
	それ以外	1.00	2.82 ~ 9.50	100.00	それ以外	2.49 ~ 9.50	3.00	13.20	それ以外	1.00	5.00 ~ 12.61	100.00	それ以外	5.00 ~ 25.00	3.00	13.20
21	100kN/m ² を超える	1.00	0.00 ~ 2.59	146.12	3mを超える	0.00 ~ 1.43	3.72	16.36	100kN/m ² を超える	1.00	12.68 ~ 49.24	146.12	3mを超える	25.00 ~ 49.24	3.72	16.36
	それ以外	1.00	2.59 ~ 9.28	100.00	それ以外	1.43 ~ 9.28	3.00	13.20	それ以外	1.00	5.00 ~ 12.68	100.00	それ以外	5.00 ~ 25.00	3.00	13.20
22	100kN/m ² を超える	1.00	0.00 ~ 2.46	143.66	3mを超える	0.00 ~ 1.35	3.66	16.11	100kN/m ² を超える	1.00	12.84 ~ 49.30	143.66	3mを超える	25.00 ~ 49.30	3.66	16.11
	それ以外	1.00	2.46 ~ 9.15	100.00	それ以外	1.35 ~ 9.15	3.00	13.20	それ以外	1.00	5.00 ~ 12.84	100.00	それ以外	5.00 ~ 25.00	3.00	13.20
23	100kN/m ² を超える	1.00	0.00 ~ 2.28	140.13	3mを超える	0.00 ~ 2.14	3.96	17.44	100kN/m ² を超える	1.00	13.16 ~ 51.29	140.13	3mを超える	30.00 ~ 51.29	3.96	17.44
	それ以外	1.00	2.28 ~ 8.96	100.00	それ以外	2.14 ~ 8.96	3.00	13.20	それ以外	1.00	5.00 ~ 13.16	100.00	それ以外	5.00 ~ 30.00	3.00	13.20
	100kN/m ² を超える		~		3mを超える	~			100kN/m ² を超える		~		3mを超える	~		
	それ以外		~		それ以外	~			それ以外		~		それ以外	~		
	100kN/m ² を超える		~		3mを超える	~			100kN/m ² を超える		~		3mを超える	~		
	それ以外		~		それ以外	~			それ以外		~		それ以外	~		
	100kN/m ² を超える		~		3mを超える	~			100kN/m ² を超える		~		3mを超える	~		
	それ以外		~		それ以外	~			それ以外		~		それ以外	~		
	100kN/m ² を超える		~		3mを超える	~			100kN/m ² を超える		~		3mを超える	~		
	それ以外		~		それ以外	~			それ以外		~		それ以外	~		
	100kN/m ² を超える		~		3mを超える	~			100kN/m ² を超える		~		3mを超える	~		
	それ以外		~		それ以外	~			それ以外		~		それ以外	~		