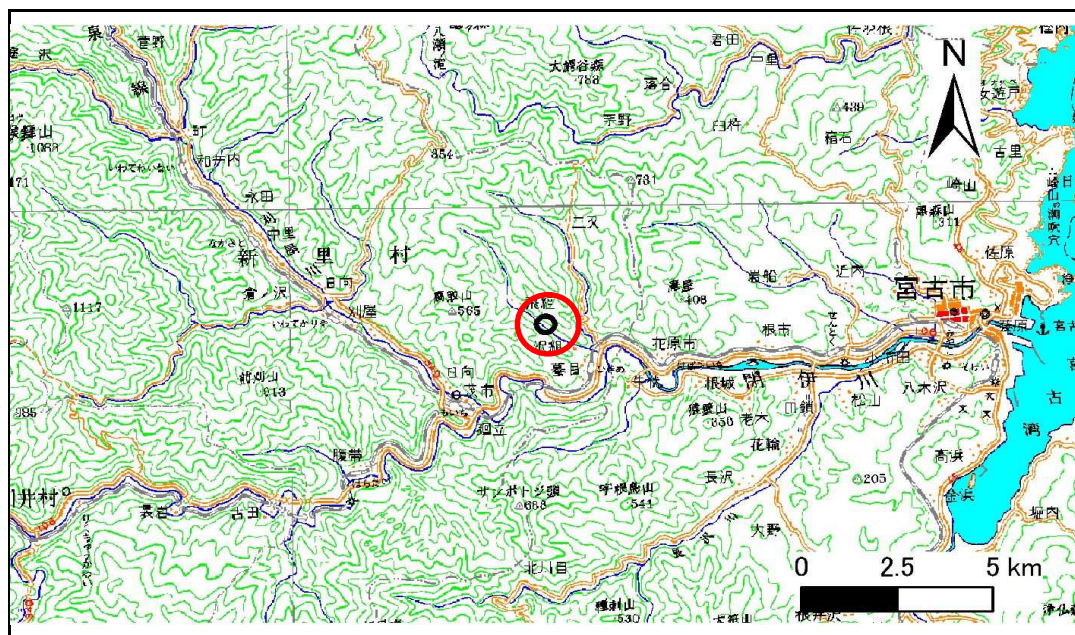


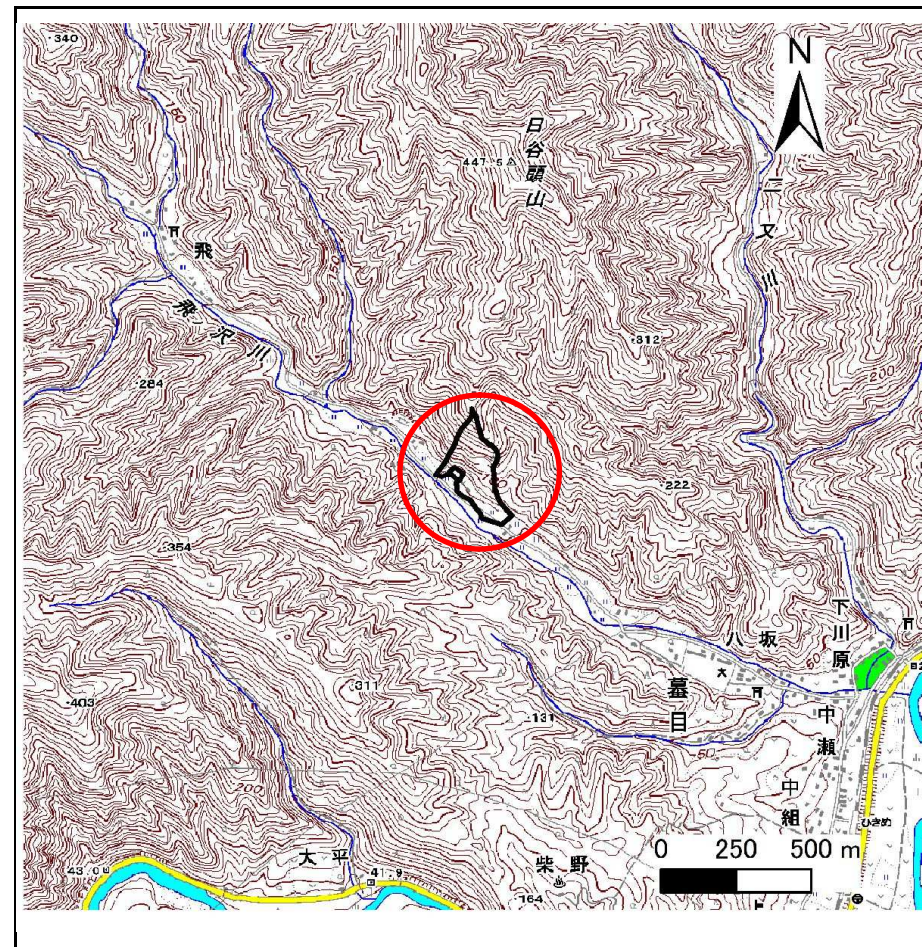
土砂災害防止に関する基礎調査(急傾斜地の崩壊)

表紙 概況、位置図

自然現象の種類	急傾斜地の崩壊
箇所番号	092B1027
箇所名	墓目-8
所在地	宮古市墓目第8地割
調査機関	岩手県宮古地方振興局



位置図(S=1:200,000)



概況図(S=1:25,000)

急傾斜地の崩壊区域調査

様式3-1 危害のおそれのある土地、著しい危害のおそれのある土地の設定図

調査年度

平成21年度

急傾斜地の位置

箇所番号

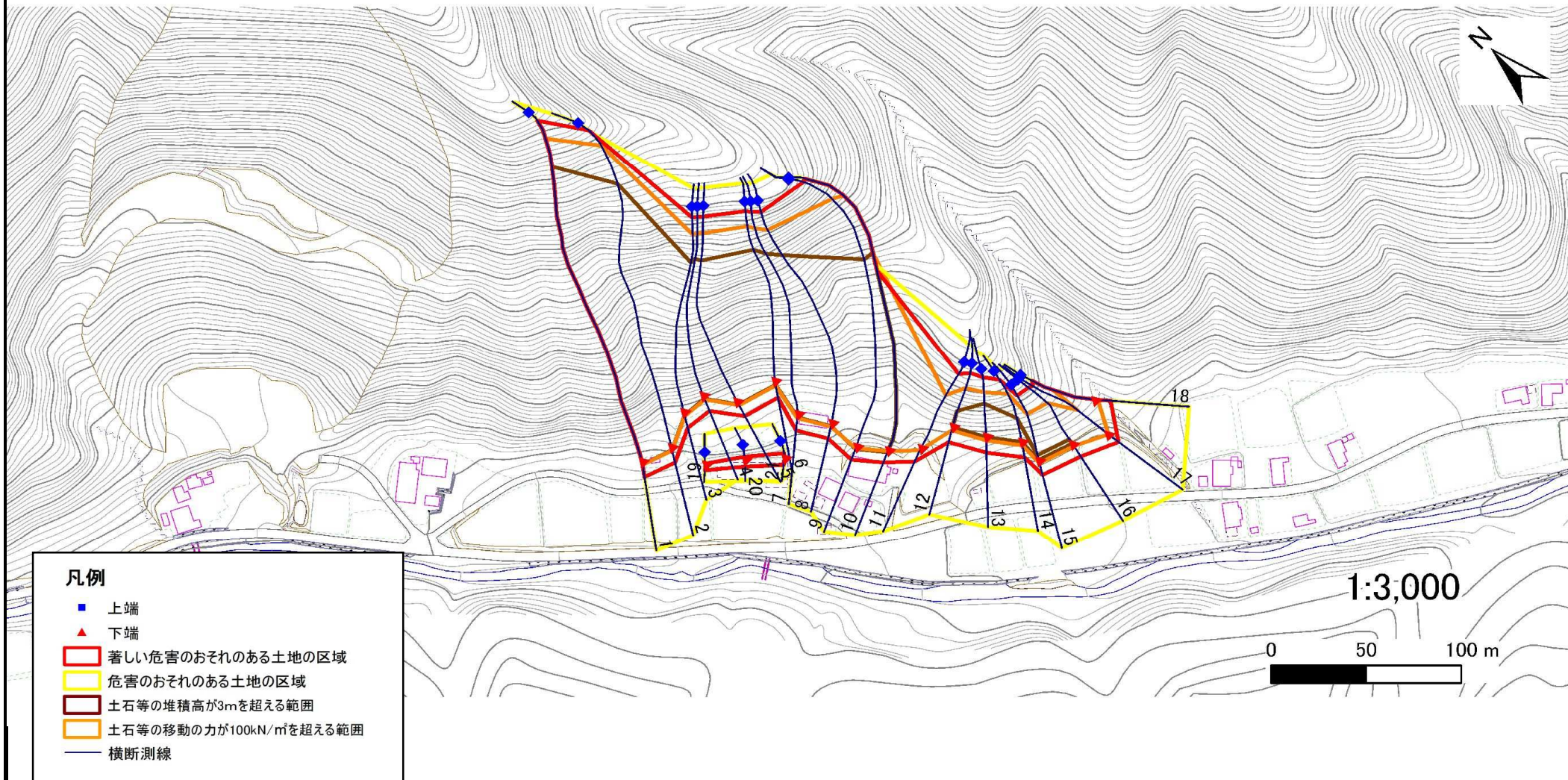
092B1027

箇所名

曇日-8

所在地

宮古市曇日第8地割



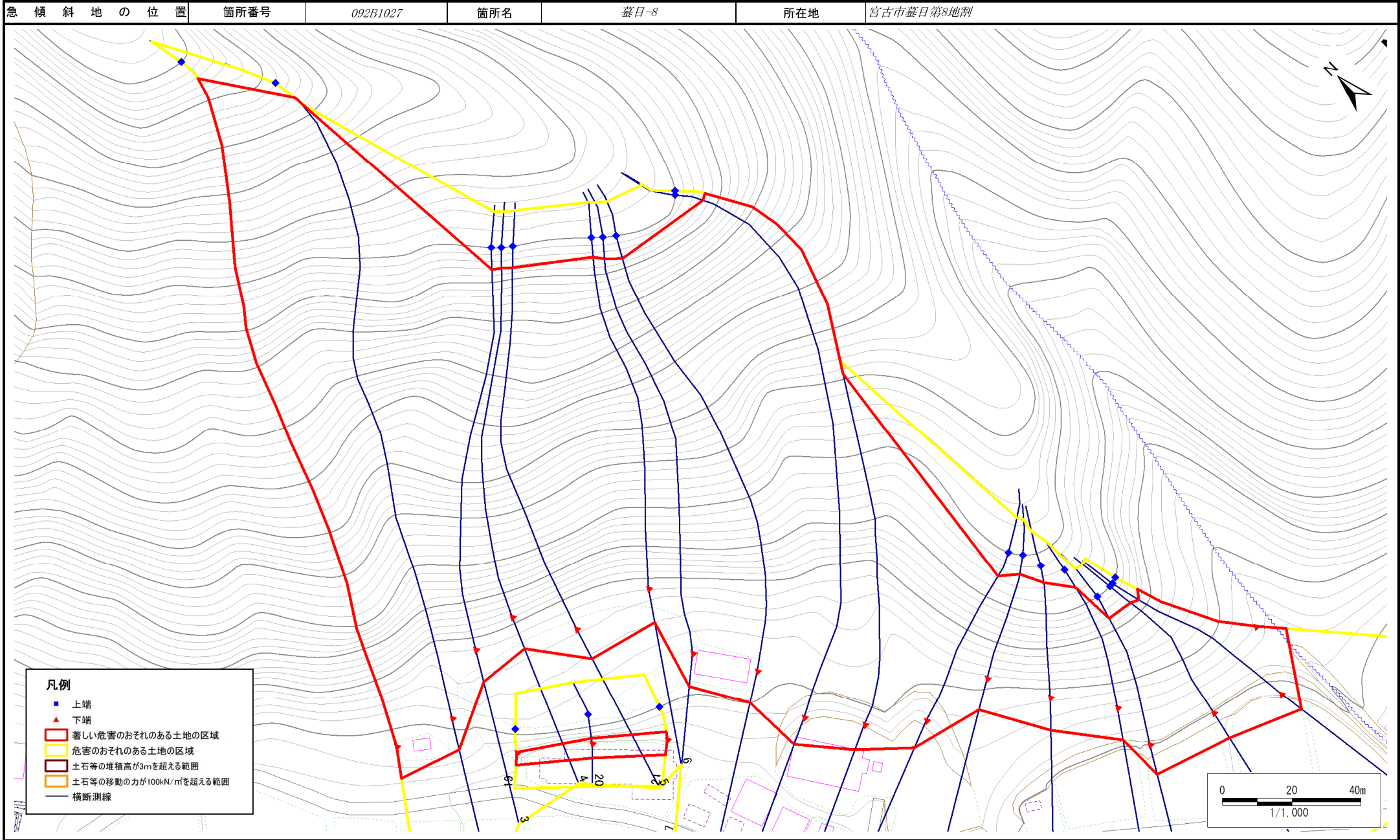
凡例

- 上端
- ▲ 下端
- 著しい危害のおそれのある土地の区域
- 危害のおそれのある土地の区域
- 土石等の堆積高が3mを超える範囲
- 土石等の移動の力が100kN/m²を超える範囲
- 横断測線

急傾斜地の崩壊区域調書

様式3-1 危害のおそれのある土地、著しい危害のおそれのある土地の設定図(1/2)

調査年度	平成21年度
------	--------



急傾斜地の崩壊区域調書

様式3-1 危害のおそれのある土地、著しい危害のおそれのある土地の設定図(1/2)

調査年度

平成21年度

急傾斜地の位置

箇所番号

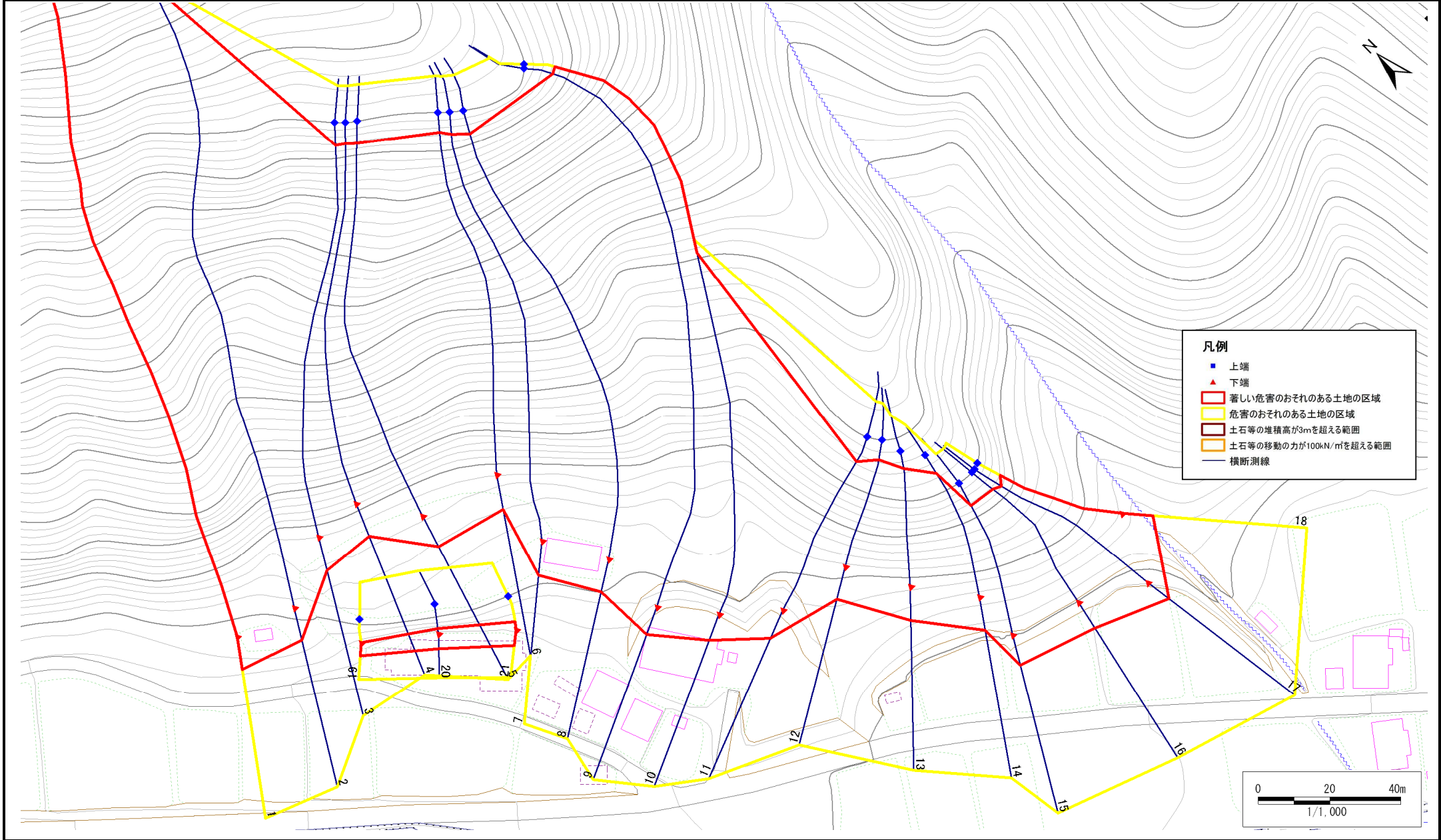
092B1027

箇所名

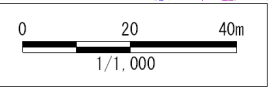
曇目-8

所在地

宮古市曇目第8地割



- 凡例**
- 上端
 - ▲ 下端
 - 著しい危害のおそれのある土地の区域
 - 危害のおそれのある土地の区域
 - 土石等の堆積高が3mを超える範囲
 - 土石等の移動の力が100kN/m²を超える範囲
 - 横断測線



急傾斜地の崩壊区域調書

様式3-2 建築物に作用すると想定される衝撃に関する事項(1/2)

調査年度

平成21年度

急傾斜地の位置		箇所番号			箇所名		所在地									
		092B1027			墓目-8		宮古市墓目第8地割									
横断 測線 番号	急傾斜地の下端に隣接する土地								急傾斜地内							
	土石等の移動の高さと力の大きさ				土石等の堆積高さと力の大きさ				土石等の移動の高さと力の大きさ				土石等の堆積高さと力の大きさ			
	区分	高さ (m)	下端からの距離 (m)	力の大きさ (kN/m ²)	区分	下端からの水平 距離(m)	高さ (m)	力の大きさ (kN/m ²)	区分	高さ (m)	上端からの比高 (m)	力の大きさ (kN/m ²)	区分	上端からの比高 (m)	高さ (m)	力の大きさ (kN/m ²)
1	100kN/m ² を超える	1.00	0.00 ~ 2.41	142.57	3mを超える	0.00 ~ 2.18	3.99	17.54	100kN/m ² を超える	1.00	13.04 ~ 151.62	142.57	3mを超える	25.00 ~ 151.62	3.99	17.54
	それ以外	1.00	2.41 ~ 9.09	100.00	それ以外	2.18 ~ 9.09	3.00	13.20	それ以外	1.00	5.00 ~ 13.04	100.00	それ以外	5.00 ~ 25.00	3.00	13.20
2	100kN/m ² を超える	1.00	0.00 ~ 2.35	141.53	3mを超える	0.00 ~ 2.15	3.97	17.46	100kN/m ² を超える	1.00	13.14 ~ 139.79	141.53	3mを超える	30.00 ~ 139.79	3.97	17.46
	それ以外	1.00	2.35 ~ 9.04	100.00	それ以外	2.15 ~ 9.04	3.00	13.20	それ以外	1.00	5.00 ~ 13.14	100.00	それ以外	5.00 ~ 30.00	3.00	13.20
3	100kN/m ² を超える	1.00	0.00 ~ 2.72	148.50	3mを超える	0.00 ~ 2.35	4.12	18.12	100kN/m ² を超える	1.00	12.66 ~ 92.00	148.50	3mを超える	25.00 ~ 92.00	4.12	18.12
	それ以外	1.00	2.72 ~ 9.40	100.00	それ以外	2.35 ~ 9.40	3.00	13.20	それ以外	1.00	5.00 ~ 12.66	100.00	それ以外	5.00 ~ 25.00	3.00	13.20
4	100kN/m ² を超える	1.00	0.00 ~ 2.91	152.24	3mを超える	0.00 ~ 2.50	4.24	18.67	100kN/m ² を超える	1.00	12.61 ~ 90.94	152.24	3mを超える	25.00 ~ 90.94	4.24	18.67
	それ以外	1.00	2.91 ~ 9.60	100.00	それ以外	2.50 ~ 9.60	3.00	13.20	それ以外	1.00	5.00 ~ 12.61	100.00	それ以外	5.00 ~ 25.00	3.00	13.20
5	100kN/m ² を超える	1.00	0.00 ~ 2.80	150.15	3mを超える	0.00 ~ 2.41	4.17	18.33	100kN/m ² を超える	1.00	12.61 ~ 92.55	150.15	3mを超える	25.00 ~ 92.55	4.17	18.33
	それ以外	1.00	2.80 ~ 9.49	100.00	それ以外	2.41 ~ 9.49	3.00	13.20	それ以外	1.00	5.00 ~ 12.61	100.00	それ以外	5.00 ~ 25.00	3.00	13.20
6	100kN/m ² を超える	1.00	0.00 ~ 3.01	154.13	3mを超える	0.00 ~ 2.62	4.36	19.18	100kN/m ² を超える	1.00	12.78 ~ 92.97	154.13	3mを超える	25.00 ~ 92.97	4.36	19.18
	それ以外	1.00	3.01 ~ 9.69	100.00	それ以外	2.62 ~ 9.69	3.00	13.20	それ以外	1.00	5.00 ~ 12.78	100.00	それ以外	5.00 ~ 25.00	3.00	13.20
7	100kN/m ² を超える	1.00	0.00 ~ 2.79	149.93	3mを超える	0.00 ~ 2.40	4.16	18.30	100kN/m ² を超える	1.00	12.62 ~ 99.90	149.93	3mを超える	25.00 ~ 99.90	4.16	18.30
	それ以外	1.00	2.79 ~ 9.48	100.00	それ以外	2.40 ~ 9.48	3.00	13.20	それ以外	1.00	5.00 ~ 12.62	100.00	それ以外	5.00 ~ 25.00	3.00	13.20
8	100kN/m ² を超える	1.00	0.00 ~ 2.46	143.68	3mを超える	0.00 ~ 2.21	4.01	17.64	100kN/m ² を超える	1.00	12.95 ~ 99.90	143.68	3mを超える	25.00 ~ 99.90	4.01	17.64
	それ以外	1.00	2.46 ~ 9.15	100.00	それ以外	2.21 ~ 9.15	3.00	13.20	それ以外	1.00	5.00 ~ 12.95	100.00	それ以外	5.00 ~ 25.00	3.00	13.20
9	100kN/m ² を超える	1.00	0.00 ~ 1.31	122.45	3mを超える	0.00 ~ 1.73	3.70	16.29	100kN/m ² を超える	1.00	16.26 ~ 105.67	122.45	3mを超える	40.00 ~ 105.67	3.70	16.29
	それ以外	1.00	1.31 ~ 7.99	100.00	それ以外	1.73 ~ 7.99	3.00	13.20	それ以外	1.00	5.00 ~ 16.26	100.00	それ以外	5.00 ~ 40.00	3.00	13.20
10	100kN/m ² を超える	1.00	0.00 ~ 0.90	115.20	3mを超える	0.00 ~ 1.59	3.62	15.94	100kN/m ² を超える	1.00	18.72 ~ 105.65	115.20	3mを超える	40.00 ~ 105.65	3.62	15.94
	それ以外	1.00	0.90 ~ 7.58	100.00	それ以外	1.59 ~ 7.58	3.00	13.20	それ以外	1.00	5.00 ~ 18.72	100.00	それ以外	5.00 ~ 40.00	3.00	13.20
11	100kN/m ² を超える	1.00	0.00 ~ 1.67	128.90	3mを超える	- ~ -	-	-	100kN/m ² を超える	1.00	14.18 ~ 35.66	128.90	3mを超える	- ~ -	-	-
	それ以外	1.00	1.67 ~ 8.35	100.00	それ以外	0.00 ~ 8.35	2.99	13.18	それ以外	1.00	5.00 ~ 14.18	100.00	それ以外	5.00 ~ 35.66	2.99	13.18
12	100kN/m ² を超える	1.00	0.00 ~ 2.46	143.66	3mを超える	0.00 ~ 0.67	3.39	14.93	100kN/m ² を超える	1.00	12.75 ~ 32.83	143.66	3mを超える	25.00 ~ 32.83	3.39	14.93
	それ以外	1.00	2.46 ~ 9.15	100.00	それ以外	0.67 ~ 9.15	3.00	13.20	それ以外	1.00	5.00 ~ 12.75	100.00	それ以外	5.00 ~ 25.00	3.00	13.20
13	100kN/m ² を超える	1.00	0.00 ~ 2.59	145.97	3mを超える	0.00 ~ 0.91	3.58	15.76	100kN/m ² を超える	1.00	13.62 ~ 38.35	145.97	3mを超える	20.00 ~ 38.35	3.58	15.76
	それ以外	1.00	2.59 ~ 9.27	100.00	それ以外	0.91 ~ 9.27	3.00	13.20	それ以外	1.00	5.00 ~ 13.62	100.00	それ以外	5.00 ~ 20.00	3.00	13.20
14	100kN/m ² を超える	1.00	0.00 ~ 2.55	145.27	3mを超える	0.00 ~ 0.57	3.32	14.62	100kN/m ² を超える	1.00	12.62 ~ 36.11	145.27	3mを超える	25.00 ~ 36.11	3.32	14.62
	それ以外	1.00	2.55 ~ 9.23	100.00	それ以外	0.57 ~ 9.23	3.00	13.20	それ以外	1.00	5.00 ~ 12.62	100.00	それ以外	5.00 ~ 25.00	3.00	13.20
15	100kN/m ² を超える	1.00	0.00 ~ 1.88	132.84	3mを超える	0.00 ~ 0.15	3.08	13.54	100kN/m ² を超える	1.00	13.31 ~ 31.90	132.84	3mを超える	30.00 ~ 31.90	3.08	13.54
	それ以外	1.00	1.88 ~ 8.57	100.00	それ以外	0.15 ~ 8.57	3.00	13.20	それ以外	1.00	5.00 ~ 13.31	100.00	それ以外	5.00 ~ 30.00	3.00	13.20

急傾斜地の崩壊区域調書

様式3-2 建築物に作用すると想定される衝撃に関する事項(2/2)

調査年度	平成21年度
------	--------

急傾斜地の位置		092B1027			箇所名		墓目-8		所在地		宮古市墓目第8地割					
横断 測線 番号	急傾斜地の下端に隣接する土地								急傾斜地内							
	土石等の移動の高さと力の大きさ				土石等の堆積高さと力の大きさ				土石等の移動の高さと力の大きさ				土石等の堆積高さと力の大きさ			
	区分	高さ (m)	下端からの距離 (m)	力の大きさ (kN/m ²)	区分	下端からの水平 距離(m)	高さ (m)	力の大きさ (kN/m ²)	区分	高さ (m)	上端からの比高 (m)	力の大きさ (kN/m ²)	区分	上端からの比高 (m)	高さ (m)	力の大きさ (kN/m ²)
16	100kN/m ² を超える	1.00	0.00 ~ 1.63	128.25	3mを超える	0.00 ~ 0.02	3.01	13.24	100kN/m ² を超える	1.00	13.98 ~ 31.88	128.25	3mを超える	30.00 ~ 31.88	3.01	13.24
	それ以外	1.00	1.63 ~ 8.32	100.00	それ以外	0.02 ~ 8.32	3.00	13.20	それ以外	1.00	5.00 ~ 13.98	100.00	それ以外	5.00 ~ 30.00	3.00	13.20
17	100kN/m ² を超える	1.00	0.00 ~ 0.50	108.33	3mを超える	- ~ -	-	-	100kN/m ² を超える	1.00	20.72 ~ 32.75	108.33	3mを超える	- ~ -	-	-
	それ以外	1.00	0.50 ~ 7.18	100.00	それ以外	0.00 ~ 7.18	2.80	12.32	それ以外	1.00	5.00 ~ 20.72	100.00	それ以外	5.00 ~ 32.75	2.80	12.32
18	100kN/m ² を超える	1.00	0.00 ~ 1.76	130.52	3mを超える	- ~ -	-	-	100kN/m ² を超える	1.00	13.44 ~ 29.92	130.52	3mを超える	- ~ -	-	-
	それ以外	1.00	1.76 ~ 8.44	100.00	それ以外	0.00 ~ 8.44	2.96	13.01	それ以外	1.00	5.00 ~ 13.44	100.00	それ以外	5.00 ~ 29.92	2.96	13.01
19	100kN/m ² を超える	-	- ~ -	-	3mを超える	- ~ -	-	-	100kN/m ² を超える	-	- ~ -	-	3mを超える	- ~ -	-	-
	それ以外	1.00	0.00 ~ 3.59	53.04	それ以外	0.00 ~ 0.00	1.78	7.83	それ以外	1.00	5.00 ~ 5.00	53.04	それ以外	5.00 ~ 5.00	1.78	7.83
20	100kN/m ² を超える	-	- ~ -	-	3mを超える	- ~ -	-	-	100kN/m ² を超える	-	- ~ -	-	3mを超える	- ~ -	-	-
	それ以外	1.00	0.00 ~ 4.14	60.81	それ以外	0.00 ~ 0.00	1.75	7.70	それ以外	1.00	5.00 ~ 6.00	60.81	それ以外	5.00 ~ 6.00	1.75	7.70
21	100kN/m ² を超える	-	- ~ -	-	3mを超える	- ~ -	-	-	100kN/m ² を超える	-	- ~ -	-	3mを超える	- ~ -	-	-
	それ以外	1.00	0.00 ~ 4.32	63.37	それ以外	0.00 ~ 0.00	1.70	7.47	それ以外	1.00	5.00 ~ 6.50	63.37	それ以外	5.00 ~ 6.50	1.70	7.47
	100kN/m ² を超える		~		3mを超える	~			100kN/m ² を超える		~		3mを超える	~		
	それ以外		~		それ以外	~			それ以外		~		それ以外	~		
	100kN/m ² を超える		~		3mを超える	~			100kN/m ² を超える		~		3mを超える	~		
	それ以外		~		それ以外	~			それ以外		~		それ以外	~		
	100kN/m ² を超える		~		3mを超える	~			100kN/m ² を超える		~		3mを超える	~		
	それ以外		~		それ以外	~			それ以外		~		それ以外	~		
	100kN/m ² を超える		~		3mを超える	~			100kN/m ² を超える		~		3mを超える	~		
	それ以外		~		それ以外	~			それ以外		~		それ以外	~		
	100kN/m ² を超える		~		3mを超える	~			100kN/m ² を超える		~		3mを超える	~		
	それ以外		~		それ以外	~			それ以外		~		それ以外	~		
	100kN/m ² を超える		~		3mを超える	~			100kN/m ² を超える		~		3mを超える	~		
	それ以外		~		それ以外	~			それ以外		~		それ以外	~		