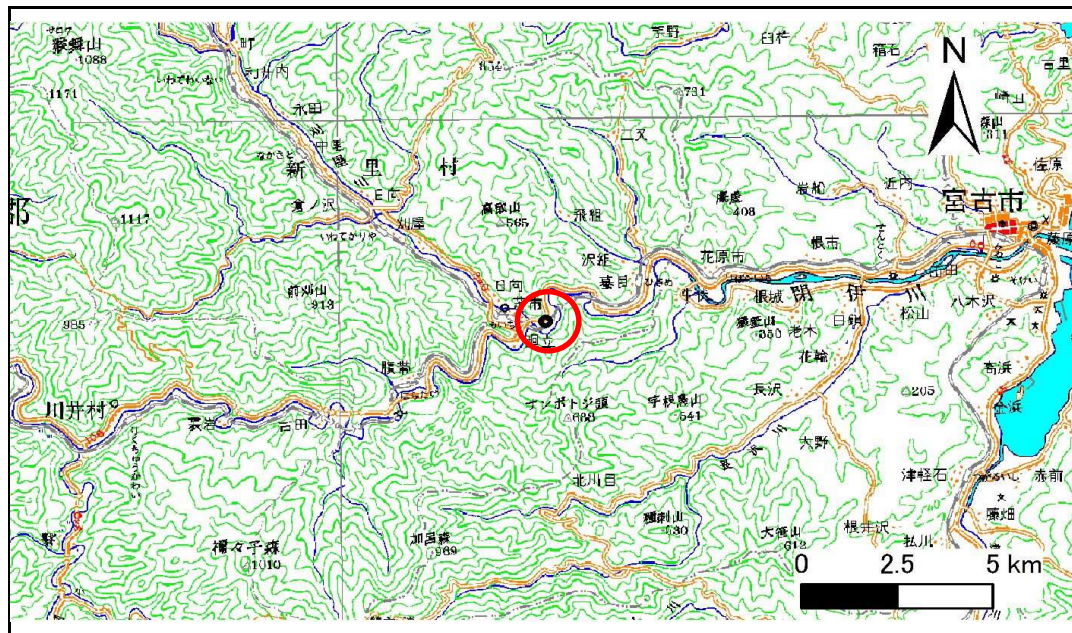


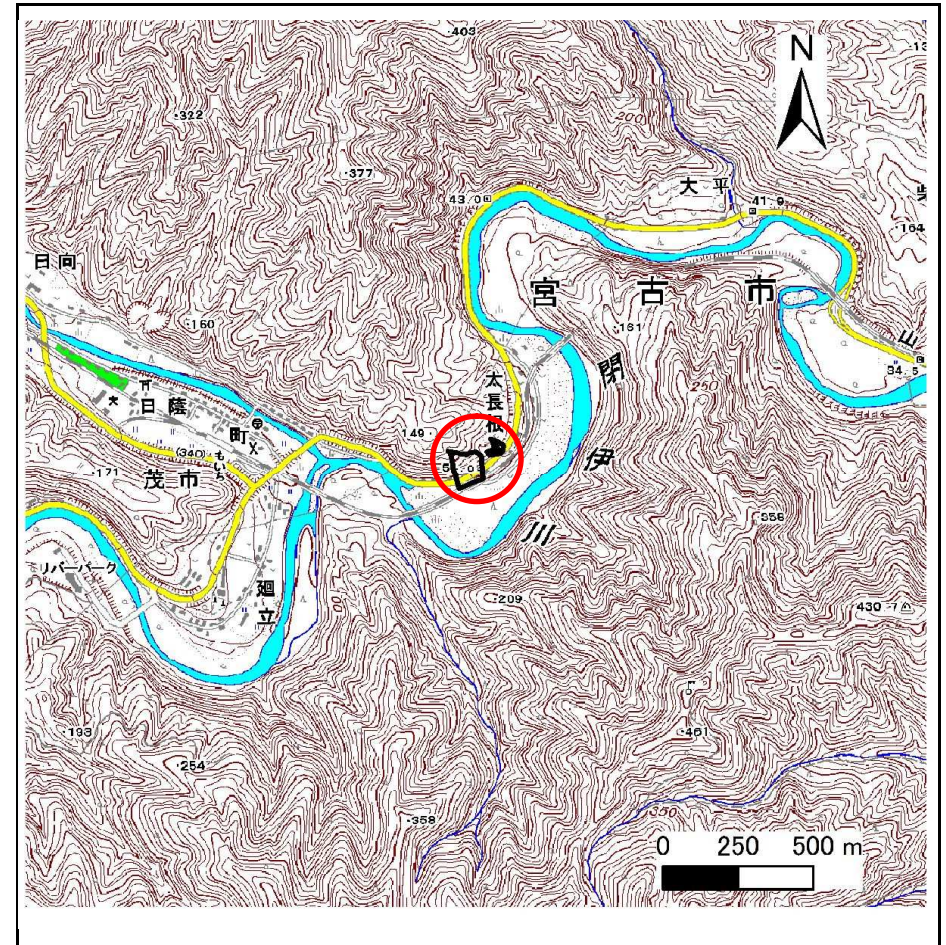
# 土砂災害防止に関する基礎調査(急傾斜地の崩壊)

表紙 概況、位置図

自然現象の種類	急傾斜地の崩壊
箇所番号	092B1021
箇所名	茂市-8
所在地	宮古市茂市第9地割
調査機関	岩手県宮古地方振興局



位置図(S=1:200,000)



概況図(S=1:25,000)



# 急傾斜地の崩壊区域調書

様式3-1 危害のおそれのある土地、著しい危害のおそれのある土地の設定図

調査年度

平成21年度

急傾斜地の位置

箇所番号

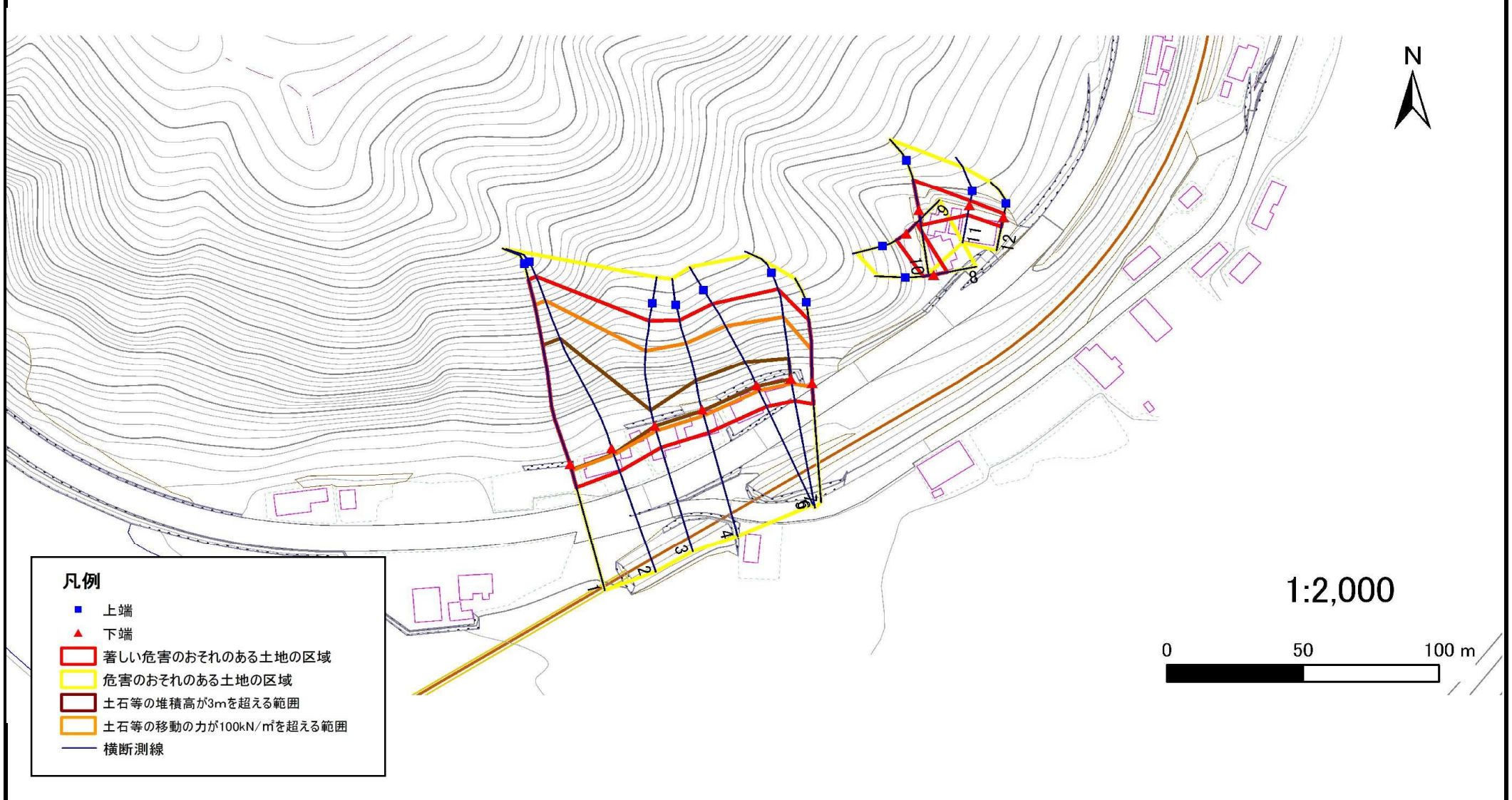
092B1021

箇所名

茂市-8

所在地

宮古市茂市第9地割



## 凡例

- 上端
- ▲ 下端
- 著しい危害のおそれのある土地の区域
- 危害のおそれのある土地の区域
- 土石等の堆積高が3mを超える範囲
- 土石等の移動の力が100kN/m<sup>2</sup>を超える範囲
- 横断測線

# 急傾斜地の崩壊区域調書

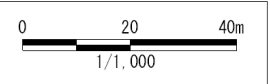
様式3-1 危害のおそれのある土地、著しい危害のおそれのある土地の設定図

調査年度	平成21年度
------	--------

急傾斜地の位置	箇所番号	092B1021	箇所名	茂市-8	所在地	宮古市茂市第9地割
---------	------	----------	-----	------	-----	-----------



凡例	
■	上端
▲	下端
■ (Red outline)	著しい危害のおそれのある土地の区域
■ (Yellow outline)	危害のおそれのある土地の区域
■ (Orange outline)	土石等の堆積高が3mを超える範囲
■ (Blue line)	土石等の移動の力が100kN/mを超える範囲
— (Blue line)	横断測線



# 急傾斜地の崩壊区域調書

様式3-2 建築物に作用すると想定される衝撃に関する事項(1/1)

調査年度 平成21年度

急傾斜地の位置		箇所番号 092B1021			箇所名 茂市-8		所在地 宮古市茂市第9地割									
横断 測線 番号	急傾斜地の下端に隣接する土地								急傾斜地内							
	土石等の移動の高さと力の大きさ				土石等の堆積高さと力の大きさ				土石等の移動の高さと力の大きさ				土石等の堆積高さと力の大きさ			
	区分	高さ (m)	下端からの距離 (m)	力の大きさ (kN/m <sup>2</sup> )	区分	下端からの水平 距離(m)	高さ (m)	力の大きさ (kN/m <sup>2</sup> )	区分	高さ (m)	上端からの比高 (m)	力の大きさ (kN/m <sup>2</sup> )	区分	上端からの比高 (m)	高さ (m)	力の大きさ (kN/m <sup>2</sup> )
1	100kN/m <sup>2</sup> を超える	1.00	0.00 ~ 2.58	145.86	3mを超える	0.00 ~ 2.28	4.07	17.89	100kN/m <sup>2</sup> を超える	1.00	12.77 ~ 61.72	145.86	3mを超える	25.00 ~ 61.72	4.07	17.89
	それ以外	1.00	2.58 ~ 9.26	100.00	それ以外	2.28 ~ 9.26	3.00	13.20	それ以外	1.00	5.00 ~ 12.77	100.00	それ以外	5.00 ~ 25.00	3.00	13.20
2	100kN/m <sup>2</sup> を超える	1.00	0.00 ~ 2.62	146.65	3mを超える	0.00 ~ 2.31	4.09	17.98	100kN/m <sup>2</sup> を超える	1.00	12.72 ~ 61.69	146.65	3mを超える	25.00 ~ 61.69	4.09	17.98
	それ以外	1.00	2.62 ~ 9.31	100.00	それ以外	2.31 ~ 9.31	3.00	13.20	それ以外	1.00	5.00 ~ 12.72	100.00	それ以外	5.00 ~ 25.00	3.00	13.20
3	100kN/m <sup>2</sup> を超える	1.00	0.00 ~ 1.95	133.99	3mを超える	0.00 ~ 0.14	3.07	13.51	100kN/m <sup>2</sup> を超える	1.00	13.35 ~ 34.44	133.99	3mを超える	30.00 ~ 34.44	3.07	13.51
	それ以外	1.00	1.95 ~ 8.63	100.00	それ以外	0.14 ~ 8.63	3.00	13.20	それ以外	1.00	5.00 ~ 13.35	100.00	それ以外	5.00 ~ 30.00	3.00	13.20
4	100kN/m <sup>2</sup> を超える	1.00	0.00 ~ 2.41	142.72	3mを超える	0.00 ~ 0.47	3.26	14.34	100kN/m <sup>2</sup> を超える	1.00	12.61 ~ 34.44	142.72	3mを超える	25.00 ~ 34.44	3.26	14.34
	それ以外	1.00	2.41 ~ 9.10	100.00	それ以外	0.47 ~ 9.10	3.00	13.20	それ以外	1.00	5.00 ~ 12.61	100.00	それ以外	5.00 ~ 25.00	3.00	13.20
5	100kN/m <sup>2</sup> を超える	1.00	0.00 ~ 2.23	139.17	3mを超える	0.00 ~ 0.35	3.19	14.02	100kN/m <sup>2</sup> を超える	1.00	12.74 ~ 32.87	139.17	3mを超える	25.00 ~ 32.87	3.19	14.02
	それ以外	1.00	2.23 ~ 8.91	100.00	それ以外	0.35 ~ 8.91	3.00	13.20	それ以外	1.00	5.00 ~ 12.74	100.00	それ以外	5.00 ~ 25.00	3.00	13.20
6	100kN/m <sup>2</sup> を超える	1.00	0.00 ~ 1.95	134.00	3mを超える	0.00 ~ 0.21	3.11	13.68	100kN/m <sup>2</sup> を超える	1.00	13.09 ~ 30.87	134.00	3mを超える	25.00 ~ 30.87	3.11	13.68
	それ以外	1.00	1.95 ~ 8.63	100.00	それ以外	0.21 ~ 8.63	3.00	13.20	それ以外	1.00	5.00 ~ 13.09	100.00	それ以外	5.00 ~ 25.00	3.00	13.20
7	100kN/m <sup>2</sup> を超える	1.00	0.00 ~ 1.37	123.62	3mを超える	- ~ -	-	-	100kN/m <sup>2</sup> を超える	1.00	13.28 ~ 22.74	123.62	3mを超える	- ~ -	-	-
	それ以外	1.00	1.37 ~ 8.06	100.00	それ以外	0.00 ~ 8.06	2.64	11.62	それ以外	1.00	5.00 ~ 13.28	100.00	それ以外	5.00 ~ 22.74	2.64	11.62
8	100kN/m <sup>2</sup> を超える	-	- ~ -	-	3mを超える	- ~ -	-	-	100kN/m <sup>2</sup> を超える	-	- ~ -	-	3mを超える	- ~ -	-	-
	それ以外	1.00	0.00 ~ 5.10	74.87	それ以外	0.00 ~ 0.00	1.76	7.75	それ以外	1.00	5.00 ~ 8.00	74.87	それ以外	5.00 ~ 8.00	1.76	7.75
9	100kN/m <sup>2</sup> を超える	-	- ~ -	-	3mを超える	- ~ -	-	-	100kN/m <sup>2</sup> を超える	-	- ~ -	-	3mを超える	- ~ -	-	-
	それ以外	1.00	0.00 ~ 5.43	79.91	それ以外	0.00 ~ 0.00	1.87	8.24	それ以外	1.00	5.00 ~ 8.80	79.91	それ以外	5.00 ~ 8.80	1.87	8.24
10	100kN/m <sup>2</sup> を超える	-	- ~ -	-	3mを超える	- ~ -	-	-	100kN/m <sup>2</sup> を超える	-	- ~ -	-	3mを超える	- ~ -	-	-
	それ以外	1.00	0.00 ~ 5.90	87.29	それ以外	0.00 ~ 5.90	1.99	8.75	それ以外	1.00	5.00 ~ 12.28	87.29	それ以外	5.00 ~ 12.28	1.99	8.75
11	100kN/m <sup>2</sup> を超える	-	- ~ -	-	3mを超える	- ~ -	-	-	100kN/m <sup>2</sup> を超える	-	- ~ -	-	3mを超える	- ~ -	-	-
	それ以外	1.00	0.00 ~ 3.82	56.23	それ以外	0.00 ~ 3.82	2.21	9.71	それ以外	1.00	5.00 ~ 7.23	56.23	それ以外	5.00 ~ 7.23	2.21	9.71
12	100kN/m <sup>2</sup> を超える	-	- ~ -	-	3mを超える	- ~ -	-	-	100kN/m <sup>2</sup> を超える	-	- ~ -	-	3mを超える	- ~ -	-	-
	それ以外	1.00	0.00 ~ 3.76	55.38	それ以外	0.00 ~ 3.76	2.13	9.39	それ以外	1.00	5.00 ~ 6.50	55.38	それ以外	5.00 ~ 6.50	2.13	9.39
	100kN/m <sup>2</sup> を超える	~	~	~	3mを超える	~	~	~	100kN/m <sup>2</sup> を超える	~	~	~	3mを超える	~	~	~
	それ以外	~	~	~	それ以外	~	~	~	それ以外	~	~	~	それ以外	~	~	~
	100kN/m <sup>2</sup> を超える	~	~	~	3mを超える	~	~	~	100kN/m <sup>2</sup> を超える	~	~	~	3mを超える	~	~	~
	それ以外	~	~	~	それ以外	~	~	~	それ以外	~	~	~	それ以外	~	~	~