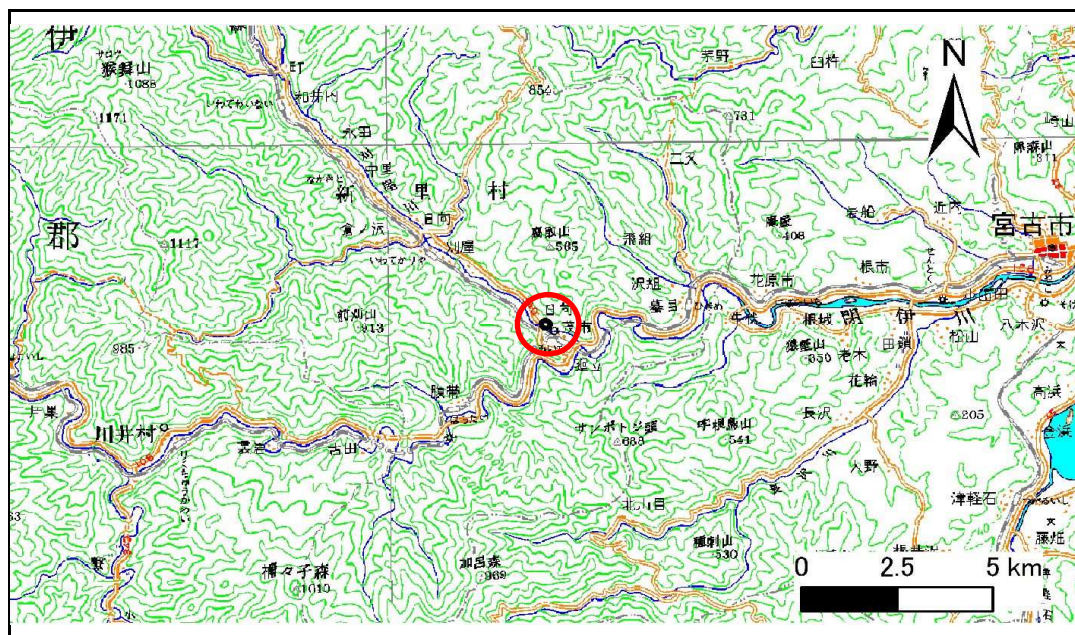


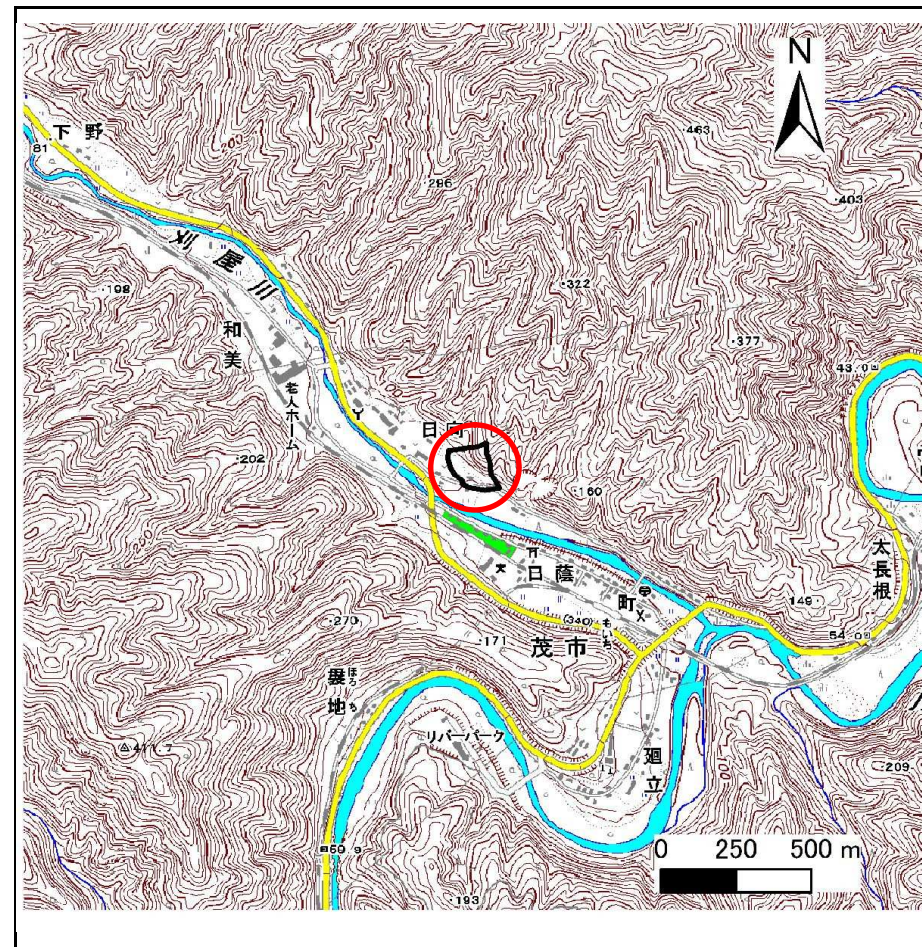
土砂災害防止に関する基礎調査(急傾斜地の崩壊)

表紙 概況、位置図

自然現象の種類	急傾斜地の崩壊
箇所番号	092B1017
箇所名	茂市-4
所在地	宮古市茂市第2地割
調査機関	岩手県宮古地方振興局



位置図(S=1:200,000)



概況図(S=1:25,000)

急傾斜地の崩壊区域調書

様式3-1 危害のおそれのある土地、著しい危害のおそれのある土地の設定図

調査年度

平成21年度

急傾斜地の位置

箇所番号

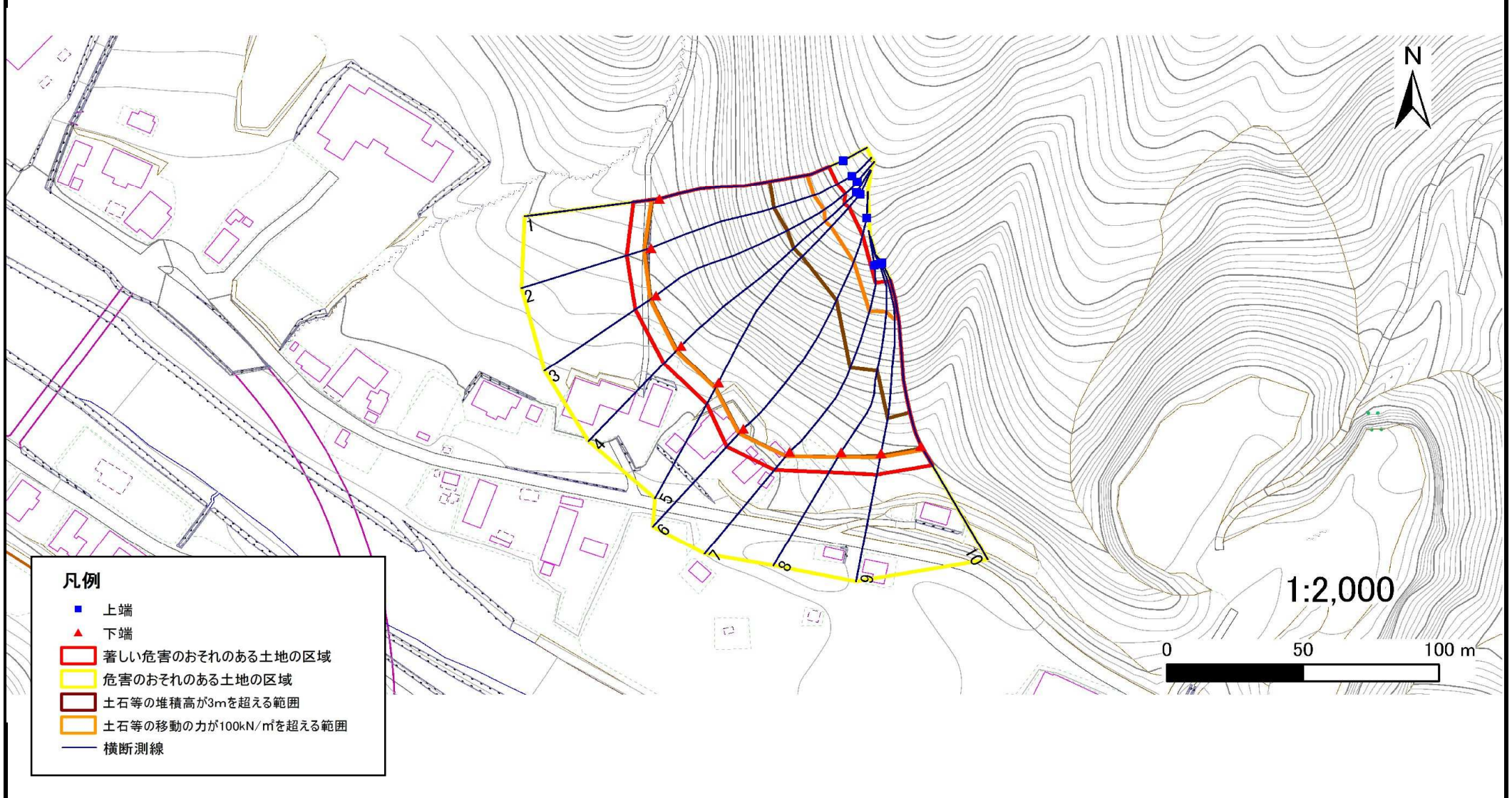
092B1017

箇所名

茂市-4

所在地

宮古市茂市第2地割



凡例

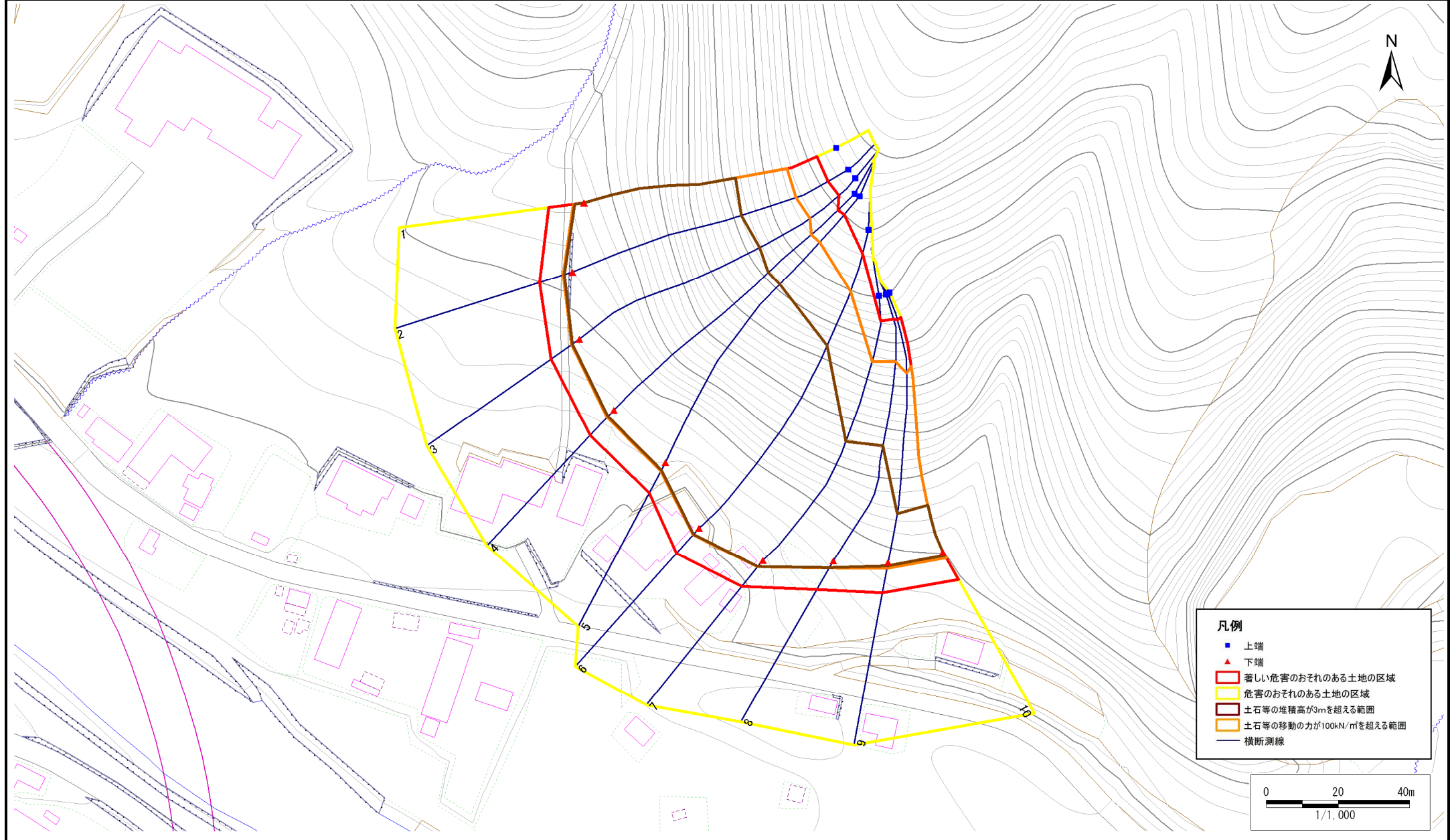
- 上端
- ▲ 下端
- 著しい危害のおそれのある土地の区域
- 危害のおそれのある土地の区域
- 土石等の堆積高が3mを超える範囲
- 土石等の移動の力が100kN/m²を超える範囲
- 横断測線

急傾斜地の崩壊区域調書

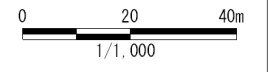
様式3-1 危害のおそれのある土地、著しい危害のおそれのある土地の設定図

調査年度	平成21年度
------	--------

急傾斜地の位置	箇所番号	092B1017	箇所名	茂市-4	所在地	宮古市茂市第2地割
---------	------	----------	-----	------	-----	-----------



凡例	
■	上端
▲	下端
■ (Red outline)	著しい危害のおそれのある土地の区域
■ (Yellow outline)	危害のおそれのある土地の区域
■ (Brown outline)	土石等の堆積高が3mを超える範囲
■ (Orange outline)	土石等の移動の力が100kN/mを超える範囲
— (Blue line)	横断測線



急傾斜地の崩壊区域調書

様式3-2 建築物に作用すると想定される衝撃に関する事項(1/1)

調査年度 平成21年度

急傾斜地の位置		箇所番号 092B1017			箇所名 茂市-4		所在地 宮古市茂市第2地割									
横断 測線 番号	急傾斜地の下端に隣接する土地								急傾斜地内							
	土石等の移動の高さと力の大きさ				土石等の堆積高さと力の大きさ				土石等の移動の高さと力の大きさ				土石等の堆積高さと力の大きさ			
	区分	高さ (m)	下端からの距離 (m)	力の大きさ (kN/m ²)	区分	下端からの水平 距離(m)	高さ (m)	力の大きさ (kN/m ²)	区分	高さ (m)	上端からの比高 (m)	力の大きさ (kN/m ²)	区分	上端からの比高 (m)	高さ (m)	力の大きさ (kN/m ²)
1	100kN/m ² を超える	1.00	0.00 ~ 2.90	152.05	3mを超える	0.00 ~ 2.53	4.27	18.80	100kN/m ² を超える	1.00	12.64 ~ 61.46	152.05	3mを超える	25.00 ~ 61.46	4.27	18.80
	それ以外	1.00	2.90 ~ 9.59	100.00	それ以外	2.53 ~ 9.59	3.00	13.20	それ以外	1.00	5.00 ~ 12.64	100.00	それ以外	5.00 ~ 25.00	3.00	13.20
2	100kN/m ² を超える	1.00	0.00 ~ 2.64	146.94	3mを超える	0.00 ~ 2.31	4.09	18.00	100kN/m ² を超える	1.00	12.71 ~ 63.10	146.94	3mを超える	25.00 ~ 63.10	4.09	18.00
	それ以外	1.00	2.64 ~ 9.32	100.00	それ以外	2.31 ~ 9.32	3.00	13.20	それ以外	1.00	5.00 ~ 12.71	100.00	それ以外	5.00 ~ 25.00	3.00	13.20
3	100kN/m ² を超える	1.00	0.00 ~ 2.57	145.64	3mを超える	0.00 ~ 2.27	4.06	17.85	100kN/m ² を超える	1.00	12.79 ~ 67.65	145.64	3mを超える	25.00 ~ 67.65	4.06	17.85
	それ以外	1.00	2.57 ~ 9.25	100.00	それ以外	2.27 ~ 9.25	3.00	13.20	それ以外	1.00	5.00 ~ 12.79	100.00	それ以外	5.00 ~ 25.00	3.00	13.20
4	100kN/m ² を超える	1.00	0.00 ~ 2.64	146.97	3mを超える	0.00 ~ 2.31	4.09	17.98	100kN/m ² を超える	1.00	12.72 ~ 69.22	146.97	3mを超える	25.00 ~ 69.22	4.09	17.98
	それ以外	1.00	2.64 ~ 9.32	100.00	それ以外	2.31 ~ 9.32	3.00	13.20	それ以外	1.00	5.00 ~ 12.72	100.00	それ以外	5.00 ~ 25.00	3.00	13.20
5	100kN/m ² を超える	1.00	0.00 ~ 2.57	145.70	3mを超える	0.00 ~ 2.27	4.06	17.85	100kN/m ² を超える	1.00	12.79 ~ 69.86	145.70	3mを超える	25.00 ~ 69.86	4.06	17.85
	それ以外	1.00	2.57 ~ 9.26	100.00	それ以外	2.27 ~ 9.26	3.00	13.20	それ以外	1.00	5.00 ~ 12.79	100.00	それ以外	5.00 ~ 25.00	3.00	13.20
6	100kN/m ² を超える	1.00	0.00 ~ 2.40	142.46	3mを超える	0.00 ~ 2.18	3.99	17.55	100kN/m ² を超える	1.00	13.04 ~ 70.36	142.46	3mを超える	25.00 ~ 70.36	3.99	17.55
	それ以外	1.00	2.40 ~ 9.09	100.00	それ以外	2.18 ~ 9.09	3.00	13.20	それ以外	1.00	5.00 ~ 13.04	100.00	それ以外	5.00 ~ 25.00	3.00	13.20
7	100kN/m ² を超える	1.00	0.00 ~ 2.30	140.53	3mを超える	0.00 ~ 2.14	3.96	17.43	100kN/m ² を超える	1.00	13.18 ~ 59.09	140.53	3mを超える	30.00 ~ 59.09	3.96	17.43
	それ以外	1.00	2.30 ~ 8.98	100.00	それ以外	2.14 ~ 8.98	3.00	13.20	それ以外	1.00	5.00 ~ 13.18	100.00	それ以外	5.00 ~ 30.00	3.00	13.20
8	100kN/m ² を超える	1.00	0.00 ~ 2.18	138.31	3mを超える	0.00 ~ 2.09	3.93	17.27	100kN/m ² を超える	1.00	13.38 ~ 54.89	138.31	3mを超える	30.00 ~ 54.89	3.93	17.27
	それ以外	1.00	2.18 ~ 8.86	100.00	それ以外	2.09 ~ 8.86	3.00	13.20	それ以外	1.00	5.00 ~ 13.38	100.00	それ以外	5.00 ~ 30.00	3.00	13.20
9	100kN/m ² を超える	1.00	0.00 ~ 1.65	128.61	3mを超える	0.00 ~ 0.98	3.43	15.09	100kN/m ² を超える	1.00	14.72 ~ 48.95	128.61	3mを超える	40.00 ~ 48.95	3.43	15.09
	それ以外	1.00	1.65 ~ 8.34	100.00	それ以外	0.98 ~ 8.34	3.00	13.20	それ以外	1.00	5.00 ~ 14.72	100.00	それ以外	5.00 ~ 40.00	3.00	13.20
10	100kN/m ² を超える	1.00	0.00 ~ 1.82	131.75	3mを超える	0.00 ~ 1.05	3.47	15.27	100kN/m ² を超える	1.00	14.18 ~ 49.09	131.75	3mを超える	40.00 ~ 49.09	3.47	15.27
	それ以外	1.00	1.82 ~ 8.51	100.00	それ以外	1.05 ~ 8.51	3.00	13.20	それ以外	1.00	5.00 ~ 14.18	100.00	それ以外	5.00 ~ 40.00	3.00	13.20
	100kN/m ² を超える		~		3mを超える	~			100kN/m ² を超える		~		3mを超える	~		
	それ以外		~		それ以外	~			それ以外		~		それ以外	~		
	100kN/m ² を超える		~		3mを超える	~			100kN/m ² を超える		~		3mを超える	~		
	それ以外		~		それ以外	~			それ以外		~		それ以外	~		
	100kN/m ² を超える		~		3mを超える	~			100kN/m ² を超える		~		3mを超える	~		
	それ以外		~		それ以外	~			それ以外		~		それ以外	~		
	100kN/m ² を超える		~		3mを超える	~			100kN/m ² を超える		~		3mを超える	~		
	それ以外		~		それ以外	~			それ以外		~		それ以外	~		