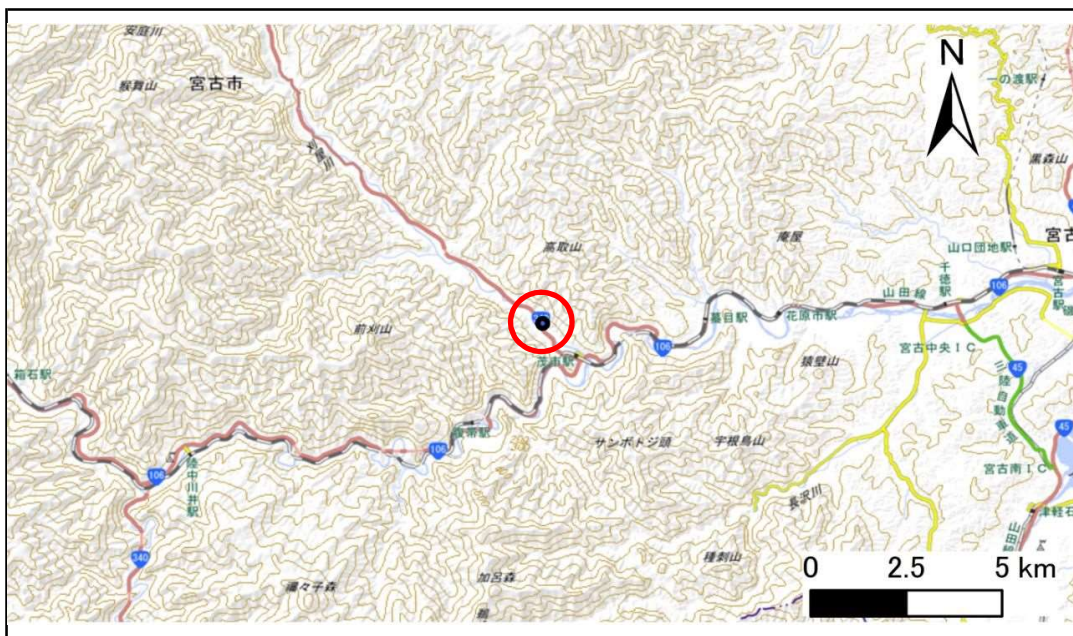


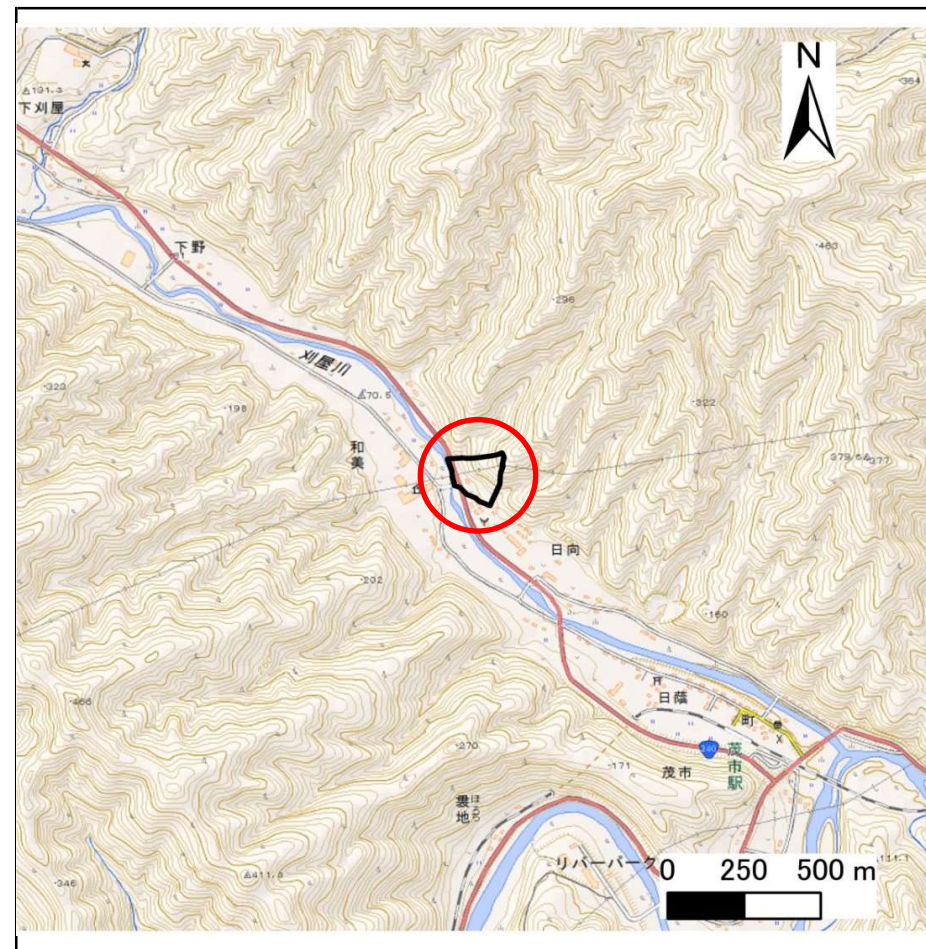
土砂災害防止に関する基礎調査(急傾斜地の崩壊)

表紙 概況、位置図

自然現象の種類	急傾斜地の崩壊
箇所番号	092B1016
箇所名	茂市-3
所在地	宮古市茂市第2地割
調査機関	沿岸広域振興局土木部宮古土木センター



概況図(S=1:200,000)



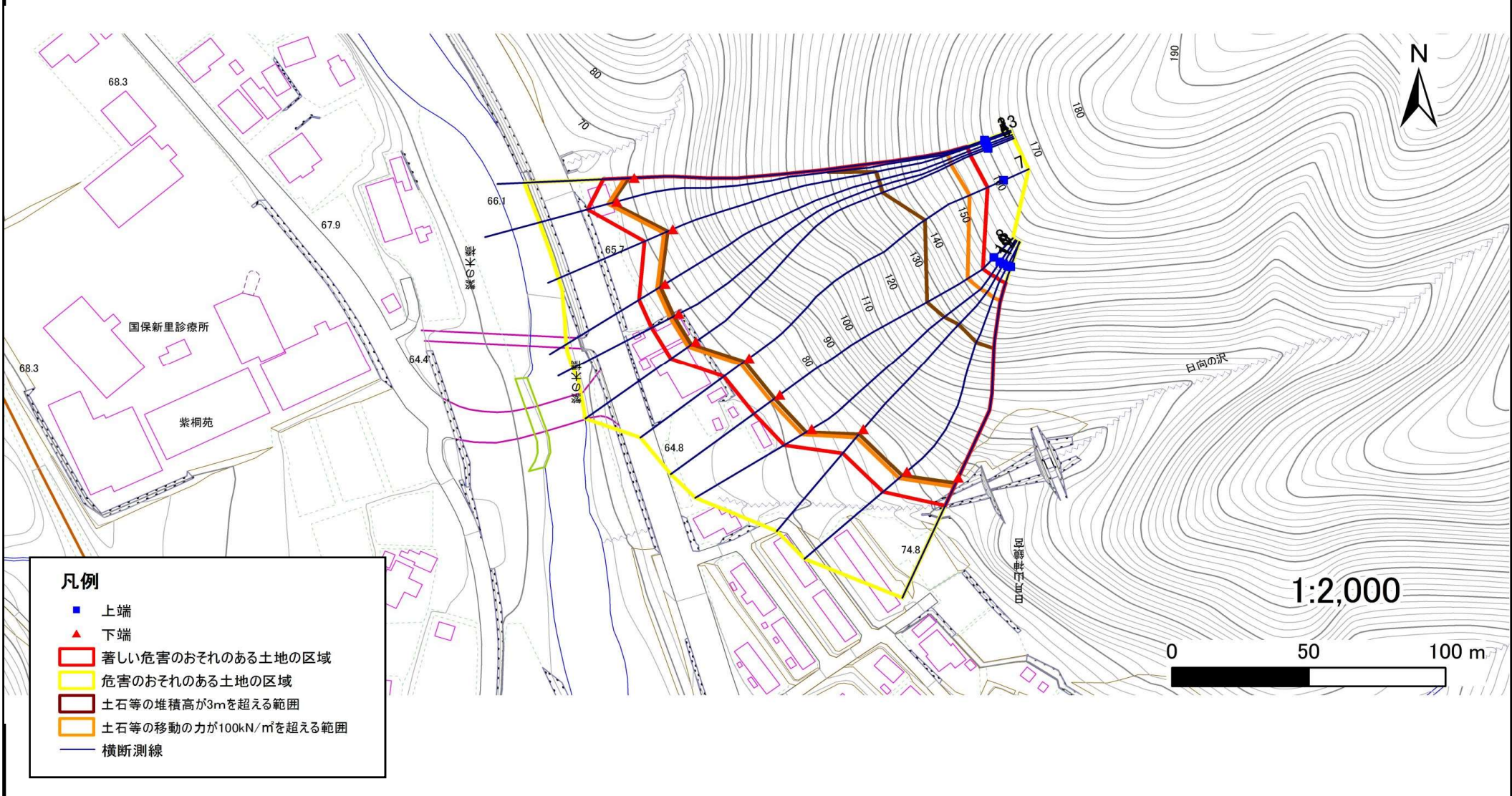
位置図(S=1:25,000)

急傾斜地の崩壊区域調査

様式3-1 危害のおそれのある土地、著しい危害のおそれのある土地の設定図

調査年度 平成29年度

急傾斜地の位置	箇所番号	092B1016	箇所名	茂市-3	所在地	宮古市茂市第2地割
---------	------	----------	-----	------	-----	-----------



急傾斜地の崩壊区域調書

様式3-2 建築物に作用すると想定される衝撃に関する事項(1/1)

調査年度

平成29年度

急傾斜地の位置		箇所番号			箇所名				所在地		宮古市茂市第2地割					
横断 測線 番号	急傾斜地の下端に隣接する土地								急傾斜地内							
	土石等の移動の高さと力の大きさ				土石等の堆積高さとの大きさ				土石等の移動の高さと力の大きさ				土石等の堆積高さとの大きさ			
	区分	高さ (m)	下端からの距離 (m)	力の大きさ (kN/m ²)	区分	下端からの水平 距離(m)	高さ (m)	力の大きさ (kN/m ²)	区分	高さ (m)	上端からの比高 (m)	力の大きさ (kN/m ²)	区分	上端からの比高 (m)	高さ (m)	力の大きさ (kN/m ²)
1	100kN/m ² を超える	1.00	0.00 ~ 3.46	155.69	3mを超える	0.00 ~ 2.04	3.89	20.82	100kN/m ² を超える	1.00	10.68 ~ 91.60	155.69	3mを超える	30.00 ~ 91.60	3.89	20.82
	それ以外	1.00	3.46 ~ 11.24	100.00	それ以外	2.04 ~ 11.24	3.00	16.05	それ以外	1.00	5.00 ~ 10.68	100.00	それ以外	5.00 ~ 30.00	3.00	16.05
2	100kN/m ² を超える	1.00	0.00 ~ 3.26	152.23	3mを超える	0.00 ~ 1.94	3.83	20.50	100kN/m ² を超える	1.00	10.84 ~ 93.40	152.23	3mを超える	40.00 ~ 93.40	3.83	20.50
	それ以外	1.00	3.26 ~ 11.05	100.00	それ以外	1.94 ~ 11.05	3.00	16.05	それ以外	1.00	5.00 ~ 10.84	100.00	それ以外	5.00 ~ 40.00	3.00	16.05
3	100kN/m ² を超える	1.00	0.00 ~ 3.55	157.26	3mを超える	0.00 ~ 2.08	3.92	20.99	100kN/m ² を超える	1.00	10.62 ~ 85.90	157.26	3mを超える	30.00 ~ 85.90	3.92	20.99
	それ以外	1.00	3.55 ~ 11.33	100.00	それ以外	2.08 ~ 11.33	3.00	16.05	それ以外	1.00	5.00 ~ 10.62	100.00	それ以外	5.00 ~ 30.00	3.00	16.05
4	100kN/m ² を超える	1.00	0.00 ~ 3.54	157.22	3mを超える	0.00 ~ 2.08	3.92	20.98	100kN/m ² を超える	1.00	10.62 ~ 93.40	157.22	3mを超える	30.00 ~ 93.40	3.92	20.98
	それ以外	1.00	3.54 ~ 11.33	100.00	それ以外	2.08 ~ 11.33	3.00	16.05	それ以外	1.00	5.00 ~ 10.62	100.00	それ以外	5.00 ~ 30.00	3.00	16.05
5	100kN/m ² を超える	1.00	0.00 ~ 3.53	156.97	3mを超える	0.00 ~ 2.07	3.92	20.95	100kN/m ² を超える	1.00	10.63 ~ 94.12	156.97	3mを超える	30.00 ~ 94.12	3.92	20.95
	それ以外	1.00	3.53 ~ 11.31	100.00	それ以外	2.07 ~ 11.31	3.00	16.05	それ以外	1.00	5.00 ~ 10.63	100.00	それ以外	5.00 ~ 30.00	3.00	16.05
6	100kN/m ² を超える	1.00	0.00 ~ 3.49	156.25	3mを超える	0.00 ~ 2.05	3.90	20.88	100kN/m ² を超える	1.00	10.66 ~ 94.12	156.25	3mを超える	30.00 ~ 94.12	3.90	20.88
	それ以外	1.00	3.49 ~ 11.27	100.00	それ以外	2.05 ~ 11.27	3.00	16.05	それ以外	1.00	5.00 ~ 10.66	100.00	それ以外	5.00 ~ 30.00	3.00	16.05
7	100kN/m ² を超える	1.00	0.00 ~ 3.79	161.67	3mを超える	0.00 ~ 2.22	4.02	21.53	100kN/m ² を超える	1.00	10.53 ~ 88.92	161.67	3mを超える	25.00 ~ 88.92	4.02	21.53
	それ以外	1.00	3.79 ~ 11.58	100.00	それ以外	2.22 ~ 11.58	3.00	16.05	それ以外	1.00	5.00 ~ 10.53	100.00	それ以外	5.00 ~ 25.00	3.00	16.05
8	100kN/m ² を超える	1.00	0.00 ~ 4.02	165.82	3mを超える	0.00 ~ 2.41	4.17	22.31	100kN/m ² を超える	1.00	10.62 ~ 78.73	165.82	3mを超える	25.00 ~ 78.73	4.17	22.31
	それ以外	1.00	4.02 ~ 11.81	100.00	それ以外	2.41 ~ 11.81	3.00	16.05	それ以外	1.00	5.00 ~ 10.62	100.00	それ以外	5.00 ~ 25.00	3.00	16.05
9	100kN/m ² を超える	1.00	0.00 ~ 4.05	166.27	3mを超える	0.00 ~ 2.44	4.19	22.44	100kN/m ² を超える	1.00	10.66 ~ 79.59	166.27	3mを超える	25.00 ~ 79.59	4.19	22.44
	それ以外	1.00	4.05 ~ 11.83	100.00	それ以外	2.44 ~ 11.83	3.00	16.05	それ以外	1.00	5.00 ~ 10.66	100.00	それ以外	5.00 ~ 25.00	3.00	16.05
10	100kN/m ² を超える	1.00	0.00 ~ 4.09	167.07	3mを超える	0.00 ~ 2.52	4.27	22.83	100kN/m ² を超える	1.00	10.80 ~ 71.69	167.07	3mを超える	25.00 ~ 71.69	4.27	22.83
	それ以外	1.00	4.09 ~ 11.87	100.00	それ以外	2.52 ~ 11.87	3.00	16.05	それ以外	1.00	5.00 ~ 10.80	100.00	それ以外	5.00 ~ 25.00	3.00	16.05
11	100kN/m ² を超える	1.00	0.00 ~ 3.90	163.65	3mを超える	0.00 ~ 2.31	4.09	21.88	100kN/m ² を超える	1.00	10.54 ~ 70.11	163.65	3mを超える	25.00 ~ 70.11	4.09	21.88
	それ以外	1.00	3.90 ~ 11.69	100.00	それ以外	2.31 ~ 11.69	3.00	16.05	それ以外	1.00	5.00 ~ 10.54	100.00	それ以外	5.00 ~ 25.00	3.00	16.05
12	100kN/m ² を超える	1.00	0.00 ~ 3.86	162.82	3mを超える	0.00 ~ 2.28	4.07	21.76	100kN/m ² を超える	1.00	10.53 ~ 65.62	162.82	3mを超える	25.00 ~ 65.62	4.07	21.76
	それ以外	1.00	3.86 ~ 11.64	100.00	それ以外	2.28 ~ 11.64	3.00	16.05	それ以外	1.00	5.00 ~ 10.53	100.00	それ以外	5.00 ~ 25.00	3.00	16.05
	100kN/m ² を超える		~		3mを超える	~			100kN/m ² を超える		~		3mを超える	~		
	それ以外		~		それ以外	~			それ以外		~		それ以外	~		
	100kN/m ² を超える		~		3mを超える	~			100kN/m ² を超える		~		3mを超える	~		
	それ以外		~		それ以外	~			それ以外		~		それ以外	~		
	100kN/m ² を超える		~		3mを超える	~			100kN/m ² を超える		~		3mを超える	~		
	それ以外		~		それ以外	~			それ以外		~		それ以外	~		