

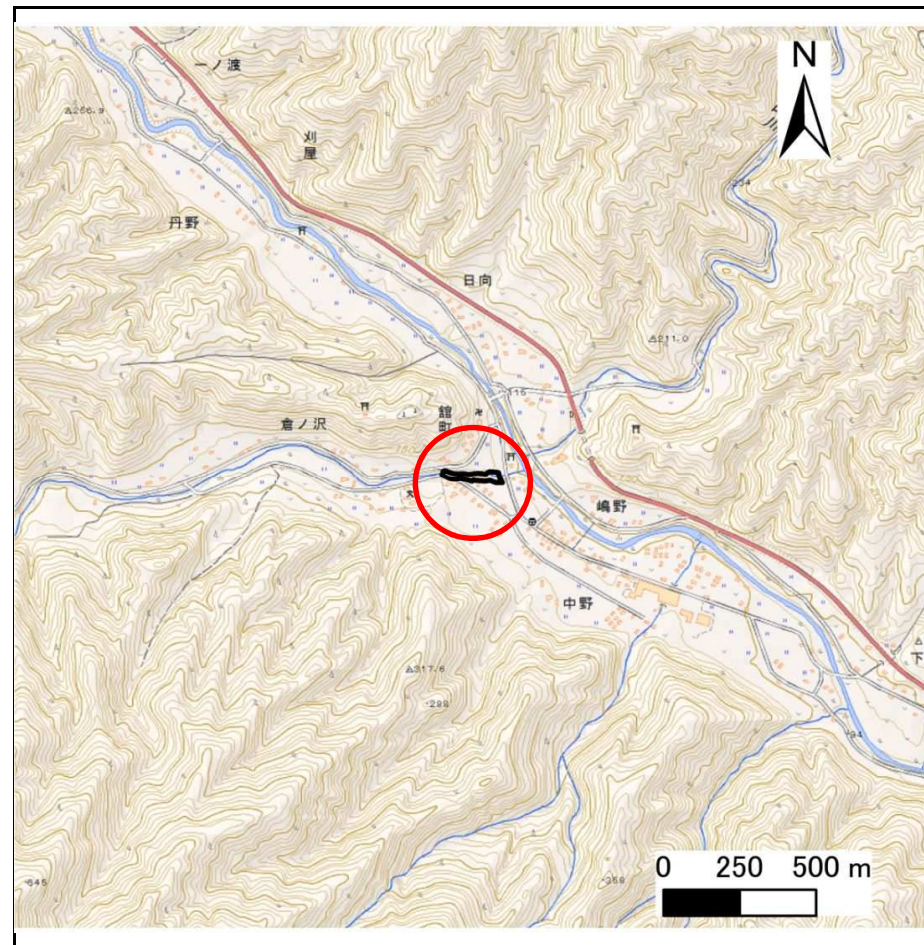
土砂災害防止に関する基礎調査(急傾斜地の崩壊)

表紙 概況、位置図

自然現象の種類	急傾斜地の崩壊
箇所番号	092B1008
箇所名	刈屋-17
所在地	宮古市刈屋第11地割
調査機関	沿岸広域振興局土木部宮古土木センター



概況図(S=1:200,000)



位置図(S=1:25,000)

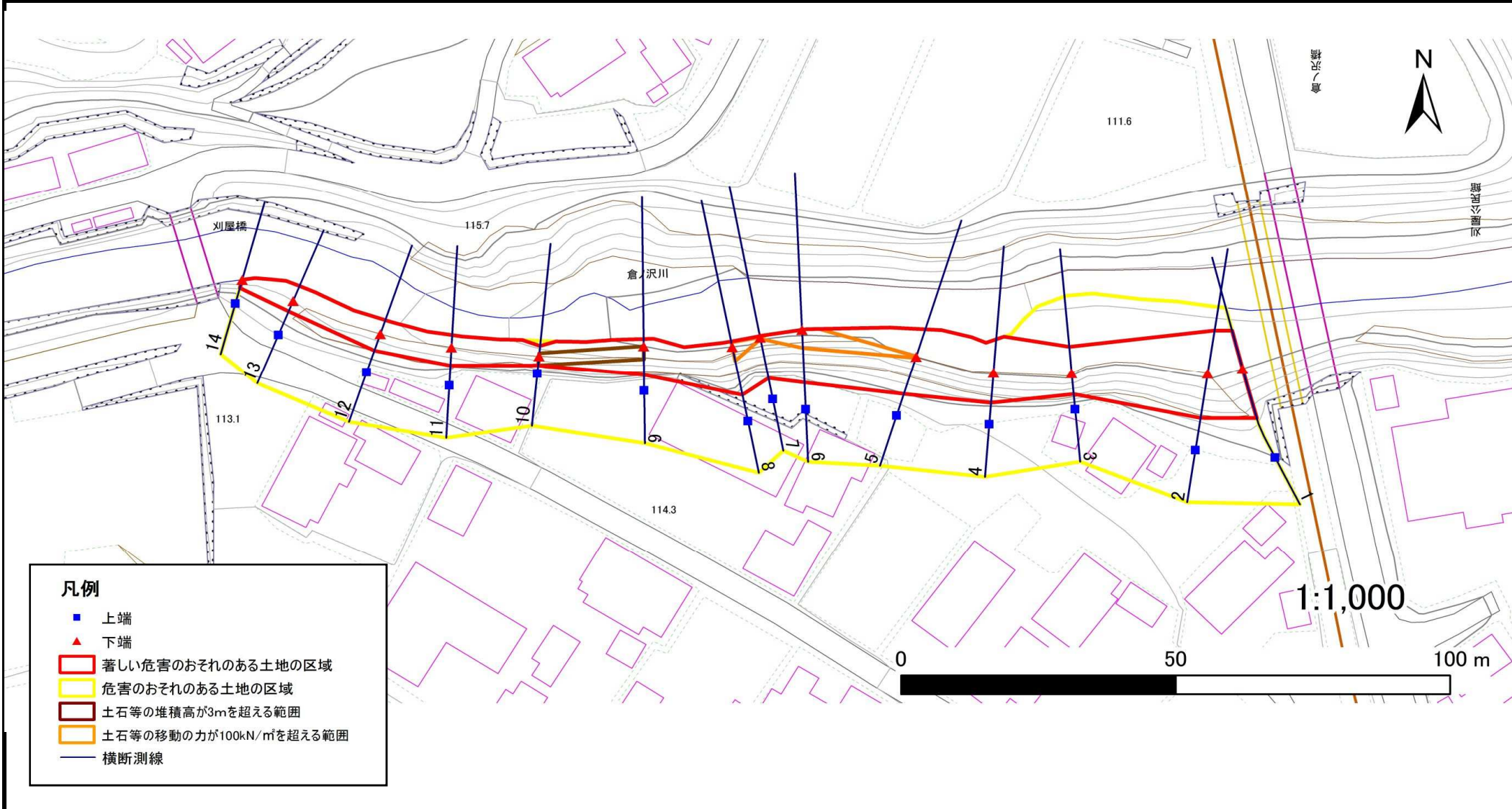
急傾斜地の崩壊区域調書

様式3-1 危害のおそれのある土地、著しい危害のおそれのある土地の設定図

調査年度

平成29年度

急傾斜地の位置	箇所番号	092B1008	箇所名	刈屋-17	所在地	宮古市刈屋第11地割
---------	------	----------	-----	-------	-----	------------



急傾斜地の崩壊区域調書

様式3-2 建築物に作用すると想定される衝撃に関する事項(1/1)

調査年度

平成29年度

急傾斜地の位置		092B1008			箇所名		刈屋-17			所在地		宮古市刈屋第11地割				
横断 測線 番号	急傾斜地の下端に隣接する土地								急傾斜地内							
	土石等の移動の高さと力の大きさ				土石等の堆積高さと力の大きさ				土石等の移動の高さと力の大きさ				土石等の堆積高さと力の大きさ			
	区分	高さ (m)	下端からの距離 (m)	力の大きさ (kN/m ²)	区分	下端からの水平 距離(m)	高さ (m)	力の大きさ (kN/m ²)	区分	高さ (m)	上端からの比高 (m)	力の大きさ (kN/m ²)	区分	上端からの比高 (m)	高さ (m)	力の大きさ (kN/m ²)
1	100kN/m ² を超える	—	— ~ —	—	3mを超える	— ~ —	—	—	100kN/m ² を超える	—	— ~ —	—	3mを超える	— ~ —	—	—
	それ以外	1.00	0.00 ~ 7.51	95.98	それ以外	0.00 ~ 7.51	1.97	10.57	それ以外	1.00	5.00 ~ 10.93	95.98	それ以外	5.00 ~ 10.93	1.97	10.57
2	100kN/m ² を超える	1.00	0.00 ~ 0.51	107.51	3mを超える	— ~ —	—	—	100kN/m ² を超える	1.00	10.57 ~ 11.96	107.51	3mを超える	— ~ —	—	—
	それ以外	1.00	0.51 ~ 8.29	100.00	それ以外	0.00 ~ 8.29	2.23	11.94	それ以外	1.00	5.00 ~ 10.57	100.00	それ以外	5.00 ~ 11.96	2.23	11.94
3	100kN/m ² を超える	—	— ~ —	—	3mを超える	0.00 ~ 0.04	3.04	16.27	100kN/m ² を超える	—	— ~ —	—	3mを超える	10.00 ~ 11.83	3.04	16.27
	それ以外	1.00	0.00 ~ 5.07	63.13	それ以外	0.04 ~ 5.07	3.00	16.05	それ以外	1.00	5.00 ~ 11.83	63.13	それ以外	5.00 ~ 10.00	3.00	16.05
4	100kN/m ² を超える	—	— ~ —	—	3mを超える	— ~ —	—	—	100kN/m ² を超える	—	— ~ —	—	3mを超える	— ~ —	—	—
	それ以外	1.00	0.00 ~ 7.11	90.32	それ以外	0.00 ~ 7.11	2.64	14.15	それ以外	1.00	5.00 ~ 12.04	90.32	それ以外	5.00 ~ 12.04	2.64	14.15
5	100kN/m ² を超える	1.00	0.00 ~ 0.08	101.22	3mを超える	— ~ —	—	—	100kN/m ² を超える	1.00	13.29 ~ 13.57	101.22	3mを超える	— ~ —	—	—
	それ以外	1.00	0.08 ~ 7.87	100.00	それ以外	0.00 ~ 7.87	2.58	13.82	それ以外	1.00	5.00 ~ 13.29	100.00	それ以外	5.00 ~ 13.57	2.58	13.82
6	100kN/m ² を超える	1.00	0.00 ~ 1.07	116.03	3mを超える	— ~ —	—	—	100kN/m ² を超える	1.00	11.47 ~ 14.89	116.03	3mを超える	— ~ —	—	—
	それ以外	1.00	1.07 ~ 8.85	100.00	それ以外	0.00 ~ 8.85	2.42	12.93	それ以外	1.00	5.00 ~ 11.47	100.00	それ以外	5.00 ~ 14.89	2.42	12.93
7	100kN/m ² を超える	1.00	0.00 ~ 0.08	101.23	3mを超える	— ~ —	—	—	100kN/m ² を超える	1.00	14.30 ~ 14.61	101.23	3mを超える	— ~ —	—	—
	それ以外	1.00	0.08 ~ 7.87	100.00	それ以外	0.00 ~ 7.87	2.65	14.17	それ以外	1.00	5.00 ~ 14.30	100.00	それ以外	5.00 ~ 14.61	2.65	14.17
8	100kN/m ² を超える	1.00	0.00 ~ 0.87	113.02	3mを超える	— ~ —	—	—	100kN/m ² を超える	1.00	11.47 ~ 14.17	113.02	3mを超える	— ~ —	—	—
	それ以外	1.00	0.87 ~ 8.65	100.00	それ以外	0.00 ~ 8.65	2.42	12.93	それ以外	1.00	5.00 ~ 11.47	100.00	それ以外	5.00 ~ 14.17	2.42	12.93
9	100kN/m ² を超える	—	— ~ —	—	3mを超える	0.00 ~ 0.01	3.01	16.10	100kN/m ² を超える	—	— ~ —	—	3mを超える	10.00 ~ 14.17	3.01	16.10
	それ以外	1.00	0.00 ~ 5.84	73.07	それ以外	0.01 ~ 5.84	3.00	16.05	それ以外	1.00	5.00 ~ 14.17	73.07	それ以外	5.00 ~ 10.00	3.00	16.05
10	100kN/m ² を超える	—	— ~ —	—	3mを超える	0.00 ~ 0.57	3.90	20.86	100kN/m ² を超える	—	— ~ —	—	3mを超える	5.00 ~ 10.73	3.90	20.86
	それ以外	1.00	0.00 ~ 1.97	23.01	それ以外	0.57 ~ 1.97	3.00	16.05	それ以外	1.00	5.00 ~ 10.73	23.01	それ以外	5.00 ~ 5.00	3.00	16.05
11	100kN/m ² を超える	—	— ~ —	—	3mを超える	— ~ —	—	—	100kN/m ² を超える	—	— ~ —	—	3mを超える	— ~ —	—	—
	それ以外	1.00	0.00 ~ 5.79	72.42	それ以外	0.00 ~ 5.79	2.22	11.88	それ以外	1.00	5.00 ~ 9.64	72.42	それ以外	5.00 ~ 9.64	2.22	11.88
12	100kN/m ² を超える	—	— ~ —	—	3mを超える	— ~ —	—	—	100kN/m ² を超える	—	— ~ —	—	3mを超える	— ~ —	—	—
	それ以外	1.00	0.00 ~ 6.13	76.91	それ以外	0.00 ~ 6.13	2.09	11.20	それ以外	1.00	5.00 ~ 8.88	76.91	それ以外	5.00 ~ 8.88	2.09	11.20
13	100kN/m ² を超える	—	— ~ —	—	3mを超える	— ~ —	—	—	100kN/m ² を超える	—	— ~ —	—	3mを超える	— ~ —	—	—
	それ以外	1.00	0.00 ~ 5.68	71.03	それ以外	0.00 ~ 5.68	2.00	10.72	それ以外	1.00	5.00 ~ 7.24	71.03	それ以外	5.00 ~ 7.24	2.00	10.72
14	100kN/m ² を超える	—	— ~ —	—	3mを超える	— ~ —	—	—	100kN/m ² を超える	—	— ~ —	—	3mを超える	— ~ —	—	—
	それ以外	1.00	0.00 ~ 3.92	49.19	それ以外	0.00 ~ 3.92	2.41	12.89	それ以外	1.00	5.00 ~ 7.63	49.19	それ以外	5.00 ~ 7.63	2.41	12.89
	100kN/m ² を超える		~		3mを超える	~			100kN/m ² を超える		~		3mを超える	~		
	それ以外		~		それ以外	~			それ以外		~		それ以外	~		