

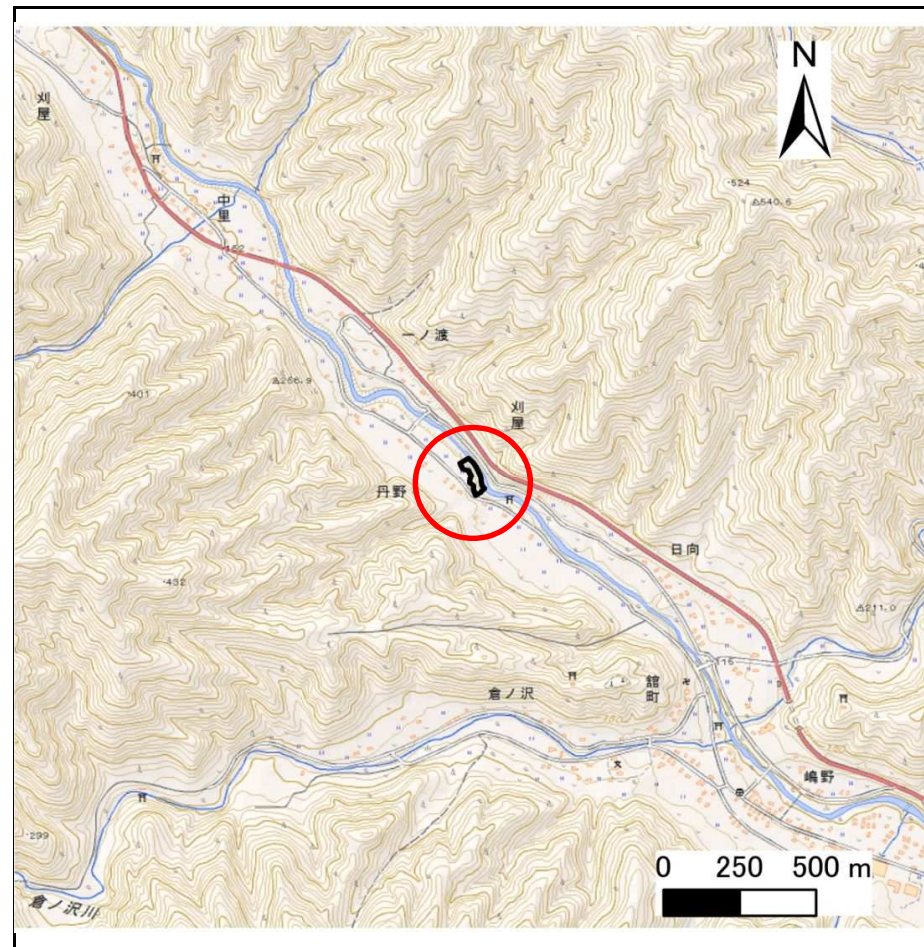
# 土砂災害防止に関する基礎調査(急傾斜地の崩壊)

表紙 概況、位置図

自然現象の種類	急傾斜地の崩壊
箇所番号	092B1002
箇所名	刈屋-11
所在地	宮古市刈屋第6地割
調査機関	沿岸広域振興局土木部宮古土木センター



概況図(S=1:200,000)



位置図(S=1:25,000)

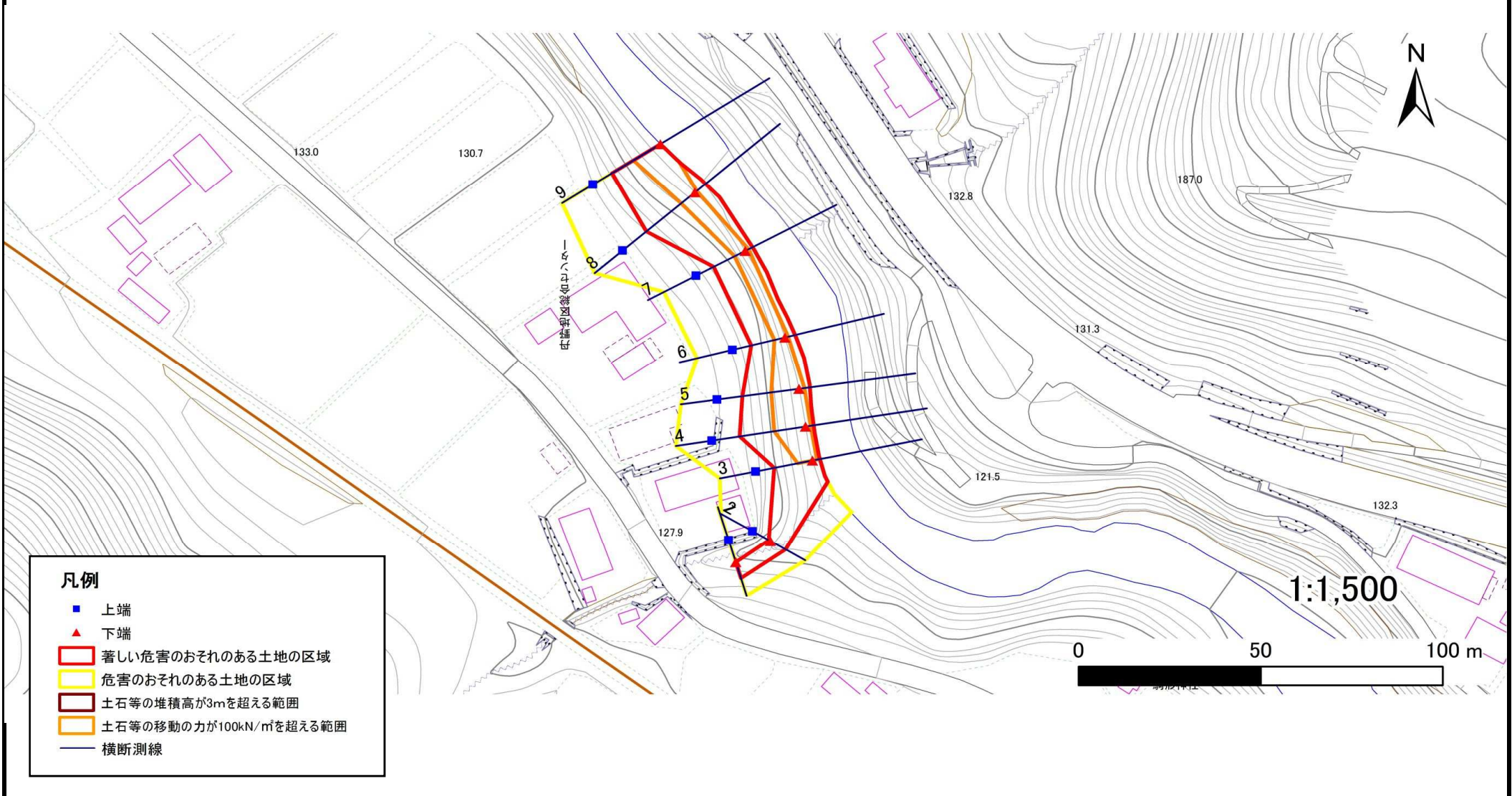


# 急傾斜地の崩壊区域調書

様式3-1 危害のおそれのある土地、著しい危害のおそれのある土地の設定図

調査年度 平成29年度

急傾斜地の位置	箇所番号	092B1002	箇所名	刈屋-11	所在地	宮古市刈屋第6地割
---------	------	----------	-----	-------	-----	-----------



**凡例**

- 上端
- ▲ 下端
- 著しい危害のおそれのある土地の区域
- 危害のおそれのある土地の区域
- 土石等の堆積高が3mを超える範囲
- 土石等の移動の力が100kN/m<sup>2</sup>を超える範囲
- 横断測線

# 急傾斜地の崩壊区域調書

様式3-2 建築物に作用すると想定される衝撃に関する事項(1/1)

調査年度

平成29年度

急傾斜地の位置		092B1002			箇所名				刈屋-11		所在地		宮古市刈屋第6地割			
横断 測線 番号	急傾斜地の下端に隣接する土地								急傾斜地内							
	土石等の移動の高さと力の大きさ				土石等の堆積高さとの大きさ				土石等の移動の高さと力の大きさ				土石等の堆積高さとの大きさ			
	区分	高さ (m)	下端からの距離 (m)	力の大きさ (kN/m <sup>2</sup> )	区分	下端からの水平 距離(m)	高さ (m)	力の大きさ (kN/m <sup>2</sup> )	区分	高さ (m)	上端からの比高 (m)	力の大きさ (kN/m <sup>2</sup> )	区分	上端からの比高 (m)	高さ (m)	力の大きさ (kN/m <sup>2</sup> )
1	100kN/m <sup>2</sup> を超える	—	— ~ —	—	3mを超える	— ~ —	—	—	100kN/m <sup>2</sup> を超える	—	— ~ —	—	3mを超える	— ~ —	—	—
	それ以外	1.00	0.00 ~ 4.77	59.40	それ以外	0.00 ~ 4.77	1.76	9.41	それ以外	1.00	5.00 ~ 5.00	59.40	それ以外	5.00 ~ 5.00	1.76	9.41
2	100kN/m <sup>2</sup> を超える	—	— ~ —	—	3mを超える	— ~ —	—	—	100kN/m <sup>2</sup> を超える	—	— ~ —	—	3mを超える	— ~ —	—	—
	それ以外	1.00	0.00 ~ 4.79	59.68	それ以外	0.00 ~ 4.79	1.95	10.41	それ以外	1.00	5.00 ~ 5.50	59.68	それ以外	5.00 ~ 5.50	1.95	10.41
3	100kN/m <sup>2</sup> を超える	1.00	0.00 ~ 1.23	118.63	3mを超える	— ~ —	—	—	100kN/m <sup>2</sup> を超える	1.00	11.29 ~ 15.29	118.63	3mを超える	— ~ —	—	—
	それ以外	1.00	1.23 ~ 9.02	100.00	それ以外	0.00 ~ 9.02	2.60	13.91	それ以外	1.00	5.00 ~ 11.29	100.00	それ以外	5.00 ~ 15.29	2.60	13.91
4	100kN/m <sup>2</sup> を超える	1.00	0.00 ~ 1.35	120.44	3mを超える	— ~ —	—	—	100kN/m <sup>2</sup> を超える	1.00	11.20 ~ 16.85	120.44	3mを超える	— ~ —	—	—
	それ以外	1.00	1.35 ~ 9.13	100.00	それ以外	0.00 ~ 9.13	2.20	11.78	それ以外	1.00	5.00 ~ 11.20	100.00	それ以外	5.00 ~ 16.85	2.20	11.78
5	100kN/m <sup>2</sup> を超える	1.00	0.00 ~ 1.50	122.90	3mを超える	— ~ —	—	—	100kN/m <sup>2</sup> を超える	1.00	10.66 ~ 16.13	122.90	3mを超える	— ~ —	—	—
	それ以外	1.00	1.50 ~ 9.29	100.00	それ以外	0.00 ~ 9.29	2.29	12.26	それ以外	1.00	5.00 ~ 10.66	100.00	それ以外	5.00 ~ 16.13	2.29	12.26
6	100kN/m <sup>2</sup> を超える	1.00	0.00 ~ 0.92	113.81	3mを超える	— ~ —	—	—	100kN/m <sup>2</sup> を超える	1.00	11.19 ~ 14.00	113.81	3mを超える	— ~ —	—	—
	それ以外	1.00	0.92 ~ 8.71	100.00	それ以外	0.00 ~ 8.71	2.38	12.73	それ以外	1.00	5.00 ~ 11.19	100.00	それ以外	5.00 ~ 14.00	2.38	12.73
7	100kN/m <sup>2</sup> を超える	1.00	0.00 ~ 1.00	115.03	3mを超える	— ~ —	—	—	100kN/m <sup>2</sup> を超える	1.00	11.07 ~ 14.13	115.03	3mを超える	— ~ —	—	—
	それ以外	1.00	1.00 ~ 8.79	100.00	それ以外	0.00 ~ 8.79	2.36	12.63	それ以外	1.00	5.00 ~ 11.07	100.00	それ以外	5.00 ~ 14.13	2.36	12.63
8	100kN/m <sup>2</sup> を超える	1.00	0.00 ~ 0.64	109.45	3mを超える	— ~ —	—	—	100kN/m <sup>2</sup> を超える	1.00	12.36 ~ 15.26	109.45	3mを超える	— ~ —	—	—
	それ以外	1.00	0.64 ~ 8.42	100.00	それ以外	0.00 ~ 8.42	2.11	11.31	それ以外	1.00	5.00 ~ 12.36	100.00	それ以外	5.00 ~ 15.26	2.11	11.31
9	100kN/m <sup>2</sup> を超える	1.00	0.00 ~ 1.95	130.16	3mを超える	— ~ —	—	—	100kN/m <sup>2</sup> を超える	1.00	10.56 ~ 17.65	130.16	3mを超える	— ~ —	—	—
	それ以外	1.00	1.95 ~ 9.74	100.00	それ以外	0.00 ~ 9.74	2.42	12.94	それ以外	1.00	5.00 ~ 10.56	100.00	それ以外	5.00 ~ 17.65	2.42	12.94
	100kN/m <sup>2</sup> を超える		~		3mを超える	~			100kN/m <sup>2</sup> を超える		~		3mを超える	~		
	それ以外		~		それ以外	~			それ以外		~		それ以外	~		
	100kN/m <sup>2</sup> を超える		~		3mを超える	~			100kN/m <sup>2</sup> を超える		~		3mを超える	~		
	それ以外		~		それ以外	~			それ以外		~		それ以外	~		
	100kN/m <sup>2</sup> を超える		~		3mを超える	~			100kN/m <sup>2</sup> を超える		~		3mを超える	~		
	それ以外		~		それ以外	~			それ以外		~		それ以外	~		
	100kN/m <sup>2</sup> を超える		~		3mを超える	~			100kN/m <sup>2</sup> を超える		~		3mを超える	~		
	それ以外		~		それ以外	~			それ以外		~		それ以外	~		