

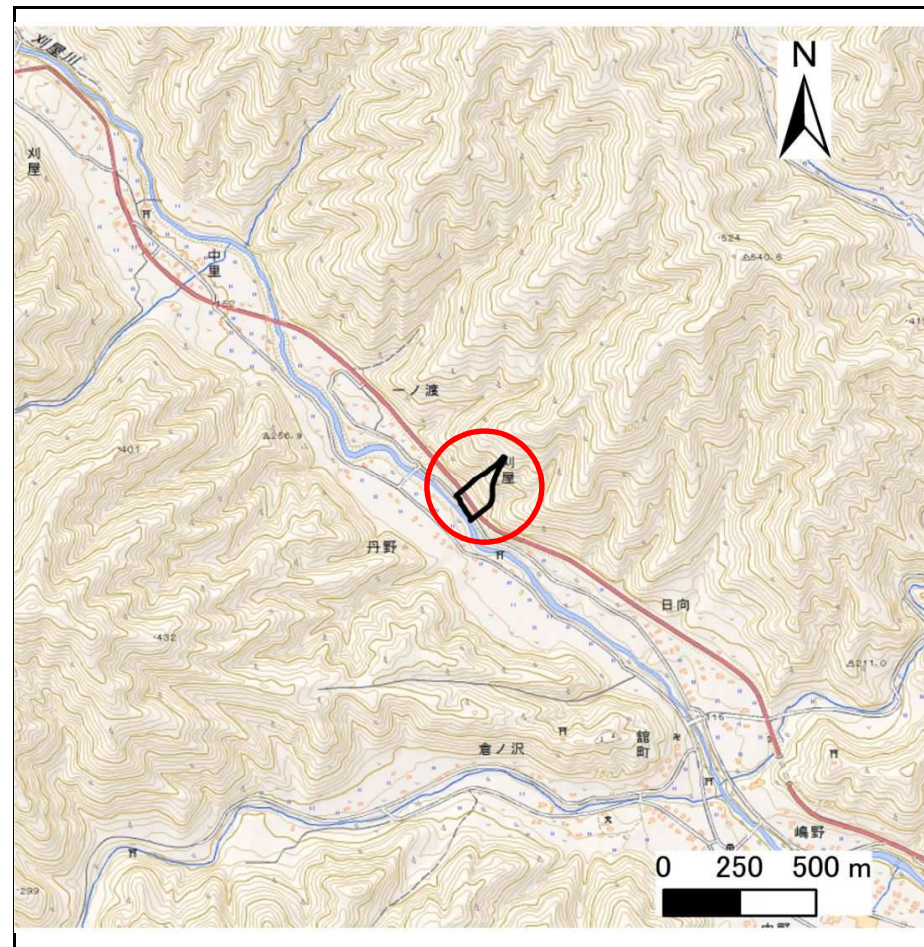
# 土砂災害防止に関する基礎調査(急傾斜地の崩壊)

表紙 概況、位置図

自然現象の種類	急傾斜地の崩壊
箇所番号	092B1001
箇所名	刈屋-10
所在地	宮古市刈屋第7地割
調査機関	沿岸広域振興局土木部宮古土木センター



概況図(S=1:200,000)



位置図(S=1:25,000)

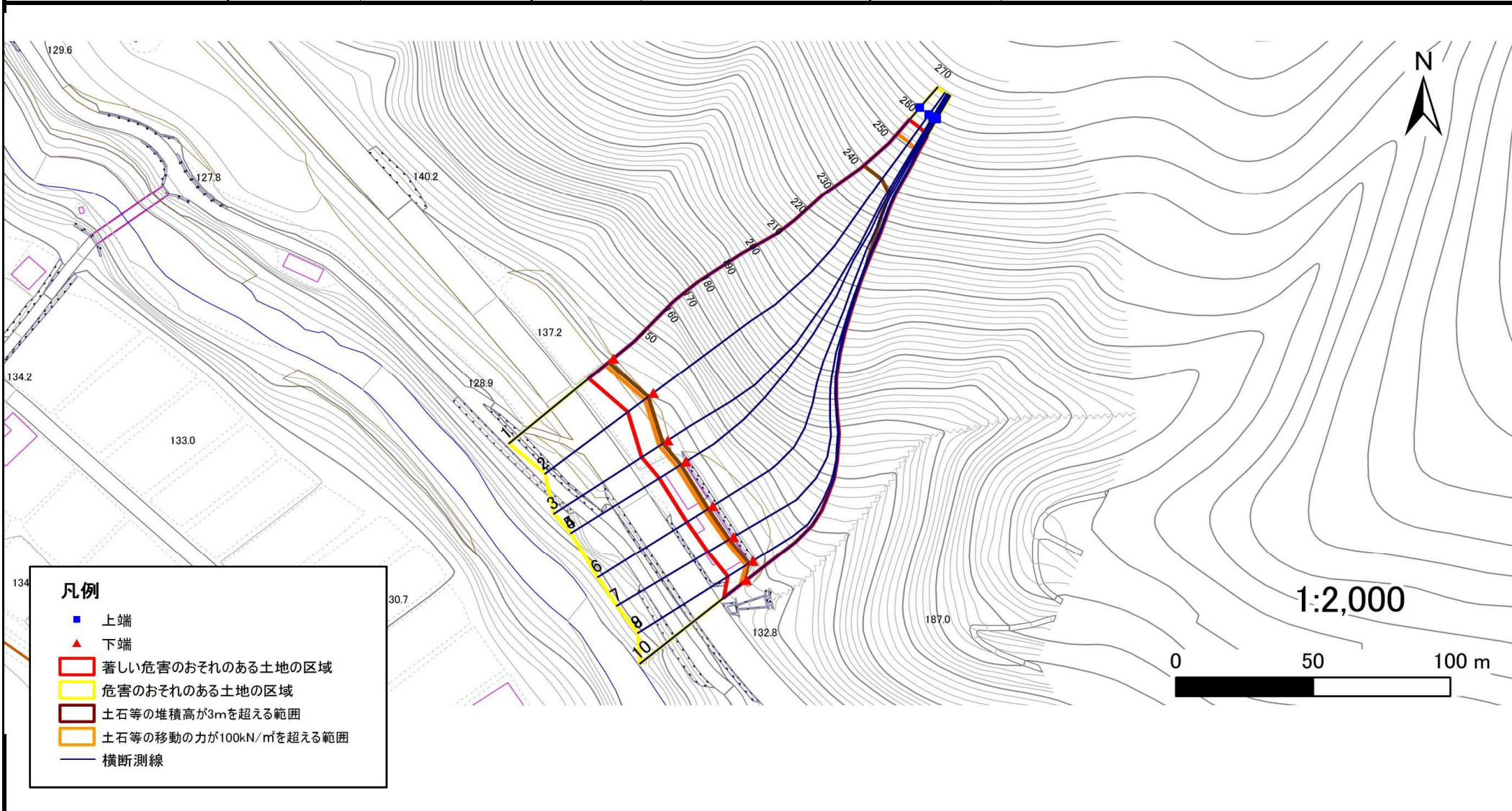
# 急傾斜地の崩壊区域調査

様式3-1 危害のおそれのある土地、著しい危害のおそれのある土地の設定図

調査年度

平成29年度

急傾斜地の位置 | 箇所番号 092B1001 | 箇所名 刈屋-10 | 所在地 宮古市刈屋第7地割



# 急傾斜地の崩壊区域調書

様式3-2 建築物に作用すると想定される衝撃に関する事項(1/1)

調査年度

平成29年度

急傾斜地の位置		092B1001			箇所名		刈屋-10		所在地		宮古市刈屋第7地割					
横断 測線 番号	急傾斜地の下端に隣接する土地								急傾斜地内							
	土石等の移動の高さと力の大きさ				土石等の堆積高さとの大きさ				土石等の移動の高さと力の大きさ				土石等の堆積高さとの大きさ			
	区分	高さ (m)	下端からの距離 (m)	力の大きさ (kN/m <sup>2</sup> )	区分	下端からの水平 距離(m)	高さ (m)	力の大きさ (kN/m <sup>2</sup> )	区分	高さ (m)	上端からの比高 (m)	力の大きさ (kN/m <sup>2</sup> )	区分	上端からの比高 (m)	高さ (m)	力の大きさ (kN/m <sup>2</sup> )
1	100kN/m <sup>2</sup> を超える	1.00	0.00 ~ 4.03	166.02	3mを超える	0.00 ~ 2.41	4.17	22.32	100kN/m <sup>2</sup> を超える	1.00	10.62 ~ 122.87	166.02	3mを超える	25.00 ~ 122.87	4.17	22.32
	それ以外	1.00	4.03 ~ 11.82	100.00	それ以外	2.41 ~ 11.82	3.00	16.05	それ以外	1.00	5.00 ~ 10.62	100.00	それ以外	5.00 ~ 25.00	3.00	16.05
2	100kN/m <sup>2</sup> を超える	1.00	0.00 ~ 4.04	166.10	3mを超える	0.00 ~ 2.41	4.17	22.34	100kN/m <sup>2</sup> を超える	1.00	10.63 ~ 123.08	166.10	3mを超える	25.00 ~ 123.08	4.17	22.34
	それ以外	1.00	4.04 ~ 11.82	100.00	それ以外	2.41 ~ 11.82	3.00	16.05	それ以外	1.00	5.00 ~ 10.63	100.00	それ以外	5.00 ~ 25.00	3.00	16.05
3	100kN/m <sup>2</sup> を超える	1.00	0.00 ~ 3.81	161.91	3mを超える	0.00 ~ 2.23	4.03	21.55	100kN/m <sup>2</sup> を超える	1.00	10.53 ~ 122.28	161.91	3mを超える	25.00 ~ 122.28	4.03	21.55
	それ以外	1.00	3.81 ~ 11.59	100.00	それ以外	2.23 ~ 11.59	3.00	16.05	それ以外	1.00	5.00 ~ 10.53	100.00	それ以外	5.00 ~ 25.00	3.00	16.05
4	100kN/m <sup>2</sup> を超える	1.00	0.00 ~ 3.85	162.70	3mを超える	0.00 ~ 2.26	4.05	21.67	100kN/m <sup>2</sup> を超える	1.00	10.53 ~ 125.26	162.70	3mを超える	25.00 ~ 125.26	4.05	21.67
	それ以外	1.00	3.85 ~ 11.63	100.00	それ以外	2.26 ~ 11.63	3.00	16.05	それ以外	1.00	5.00 ~ 10.53	100.00	それ以外	5.00 ~ 25.00	3.00	16.05
5	100kN/m <sup>2</sup> を超える	1.00	0.00 ~ 3.85	162.70	3mを超える	0.00 ~ 2.26	4.05	21.67	100kN/m <sup>2</sup> を超える	1.00	10.53 ~ 125.26	162.70	3mを超える	25.00 ~ 125.26	4.05	21.67
	それ以外	1.00	3.85 ~ 11.63	100.00	それ以外	2.26 ~ 11.63	3.00	16.05	それ以外	1.00	5.00 ~ 10.53	100.00	それ以外	5.00 ~ 25.00	3.00	16.05
6	100kN/m <sup>2</sup> を超える	1.00	0.00 ~ 3.57	157.69	3mを超える	0.00 ~ 2.09	3.93	21.03	100kN/m <sup>2</sup> を超える	1.00	10.61 ~ 125.26	157.69	3mを超える	30.00 ~ 125.26	3.93	21.03
	それ以外	1.00	3.57 ~ 11.36	100.00	それ以外	2.09 ~ 11.36	3.00	16.05	それ以外	1.00	5.00 ~ 10.61	100.00	それ以外	5.00 ~ 30.00	3.00	16.05
7	100kN/m <sup>2</sup> を超える	1.00	0.00 ~ 3.28	152.54	3mを超える	0.00 ~ 1.95	3.83	20.52	100kN/m <sup>2</sup> を超える	1.00	10.83 ~ 125.26	152.54	3mを超える	40.00 ~ 125.26	3.83	20.52
	それ以外	1.00	3.28 ~ 11.06	100.00	それ以外	1.95 ~ 11.06	3.00	16.05	それ以外	1.00	5.00 ~ 10.83	100.00	それ以外	5.00 ~ 40.00	3.00	16.05
8	100kN/m <sup>2</sup> を超える	1.00	0.00 ~ 3.12	149.76	3mを超える	0.00 ~ 1.88	3.79	20.29	100kN/m <sup>2</sup> を超える	1.00	10.98 ~ 125.26	149.76	3mを超える	40.00 ~ 125.26	3.79	20.29
	それ以外	1.00	3.12 ~ 10.90	100.00	それ以外	1.88 ~ 10.90	3.00	16.05	それ以外	1.00	5.00 ~ 10.98	100.00	それ以外	5.00 ~ 40.00	3.00	16.05
9	100kN/m <sup>2</sup> を超える	1.00	0.00 ~ 3.12	149.76	3mを超える	0.00 ~ 1.88	3.79	20.29	100kN/m <sup>2</sup> を超える	1.00	10.98 ~ 125.26	149.76	3mを超える	40.00 ~ 125.26	3.79	20.29
	それ以外	1.00	3.12 ~ 10.90	100.00	それ以外	1.88 ~ 10.90	3.00	16.05	それ以外	1.00	5.00 ~ 10.98	100.00	それ以外	5.00 ~ 40.00	3.00	16.05
10	100kN/m <sup>2</sup> を超える	1.00	0.00 ~ 2.92	146.32	3mを超える	0.00 ~ 1.80	3.74	20.02	100kN/m <sup>2</sup> を超える	1.00	11.22 ~ 126.04	146.32	3mを超える	40.00 ~ 126.04	3.74	20.02
	それ以外	1.00	2.92 ~ 10.71	100.00	それ以外	1.80 ~ 10.71	3.00	16.05	それ以外	1.00	5.00 ~ 11.22	100.00	それ以外	5.00 ~ 40.00	3.00	16.05
	100kN/m <sup>2</sup> を超える		~		3mを超える	~			100kN/m <sup>2</sup> を超える		~		3mを超える	~		
	それ以外		~		それ以外	~			それ以外		~		それ以外	~		
	100kN/m <sup>2</sup> を超える		~		3mを超える	~			100kN/m <sup>2</sup> を超える		~		3mを超える	~		
	それ以外		~		それ以外	~			それ以外		~		それ以外	~		
	100kN/m <sup>2</sup> を超える		~		3mを超える	~			100kN/m <sup>2</sup> を超える		~		3mを超える	~		
	それ以外		~		それ以外	~			それ以外		~		それ以外	~		
	100kN/m <sup>2</sup> を超える		~		3mを超える	~			100kN/m <sup>2</sup> を超える		~		3mを超える	~		
	それ以外		~		それ以外	~			それ以外		~		それ以外	~		