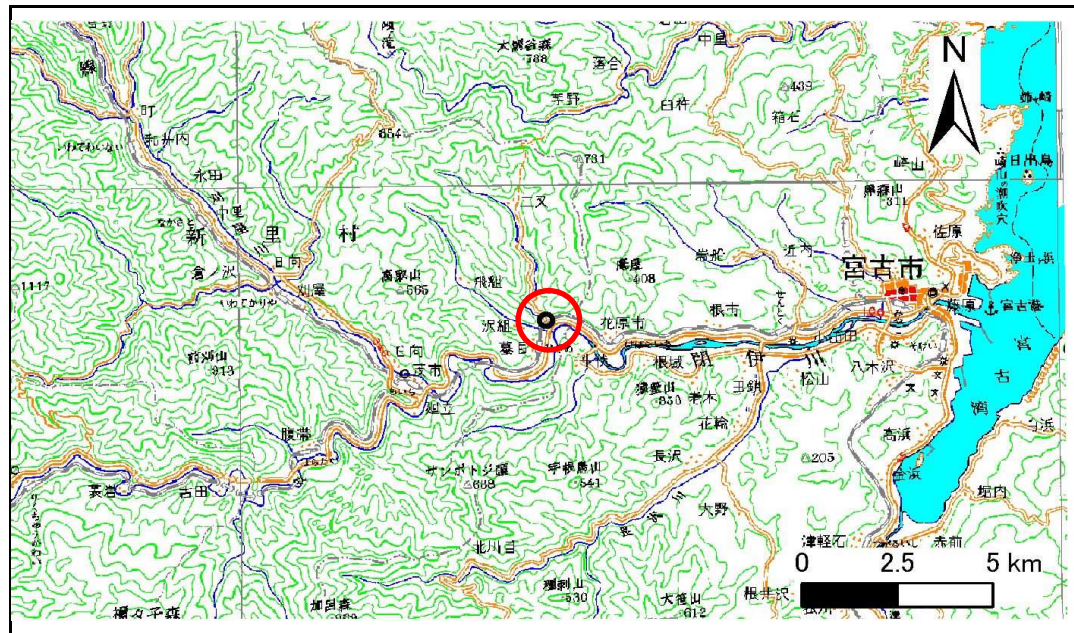


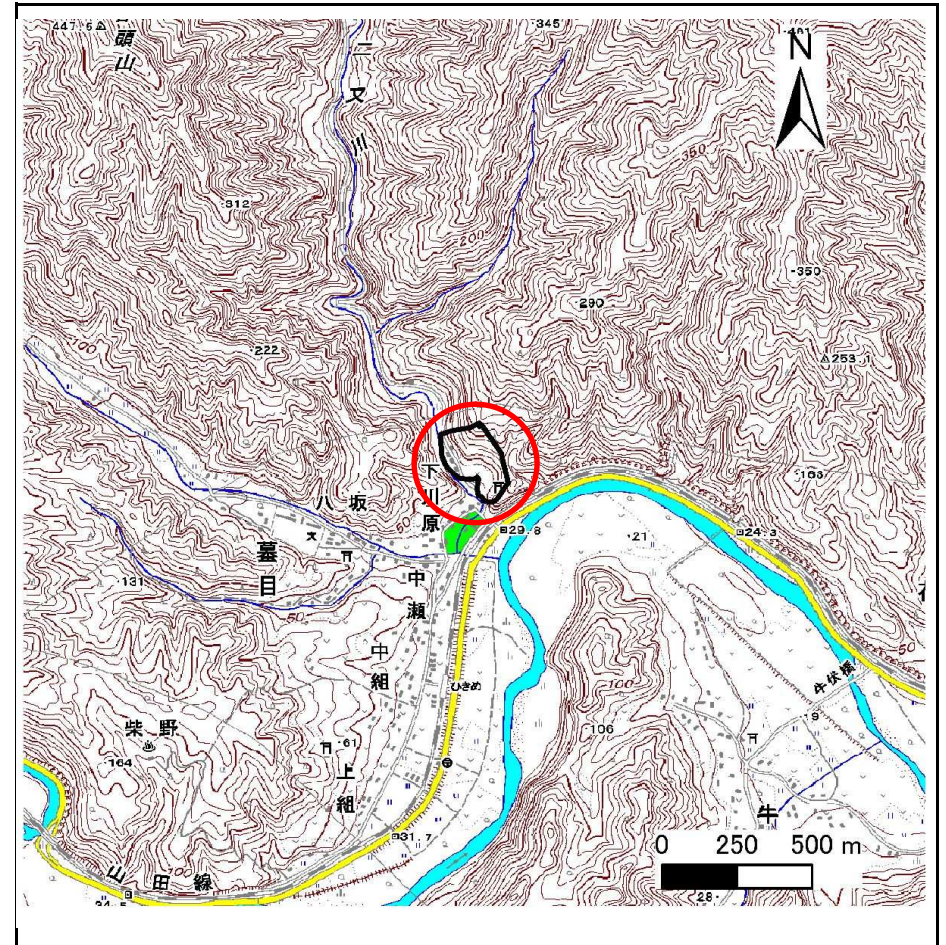
土砂災害防止に関する基礎調査(急傾斜地の崩壊)

表紙 概況、位置図

自然現象の種類	急傾斜地の崩壊
箇所番号	092A1002
箇所名	墓目-2
所在地	宮古市墓目第9地割
調査機関	岩手県宮古地方振興局



位置図(S=1:200,000)



概況図(S=1:25,000)

急傾斜地の崩壊区域調査

様式3-1 危害のおそれのある土地、著しい危害のおそれのある土地の設定図

調査年度

平成21年度

急傾斜地の位置

箇所番号

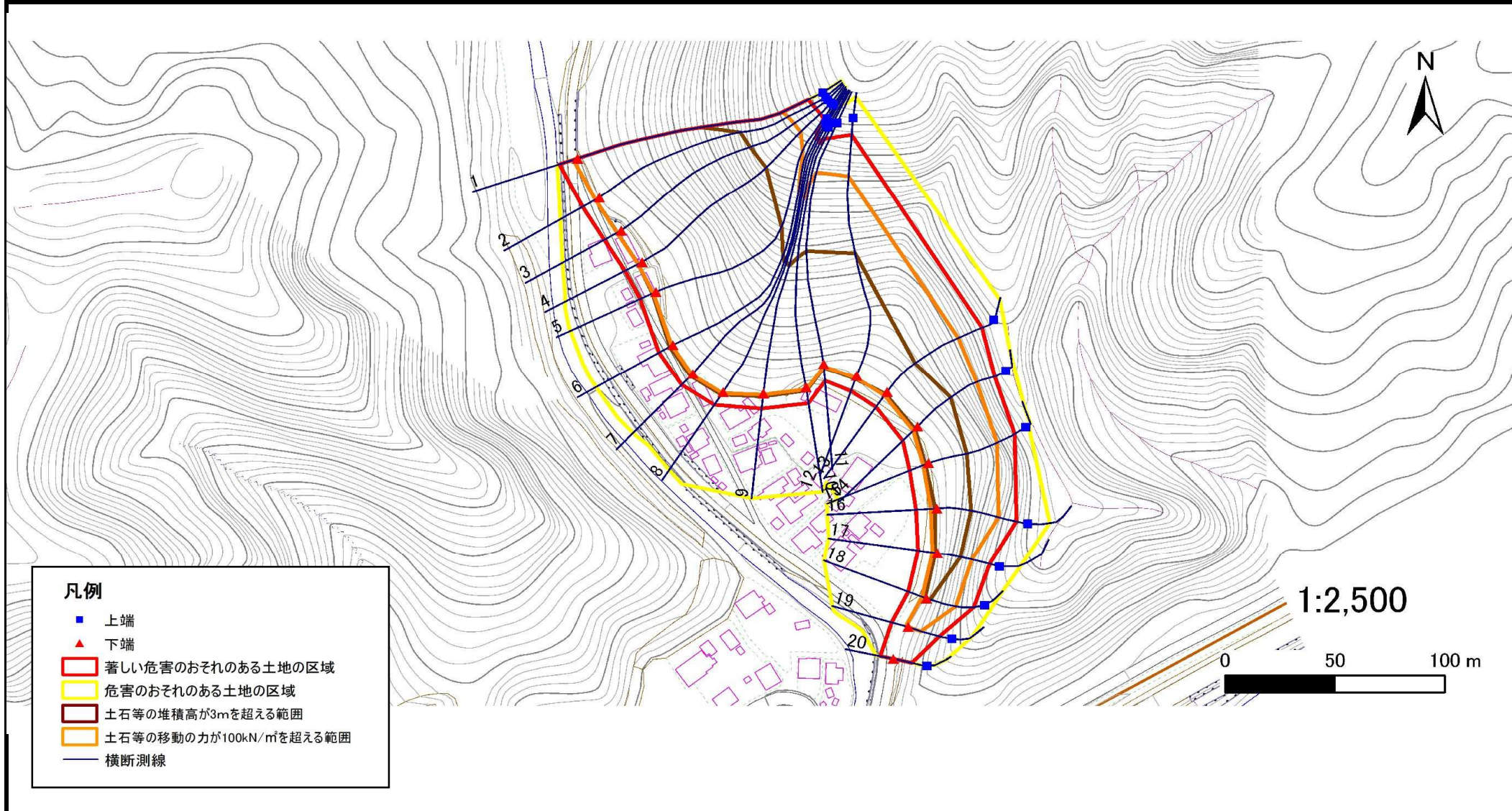
092A1002

箇所名

曇日-2

所在地

宮古市曇日第9地割



凡例

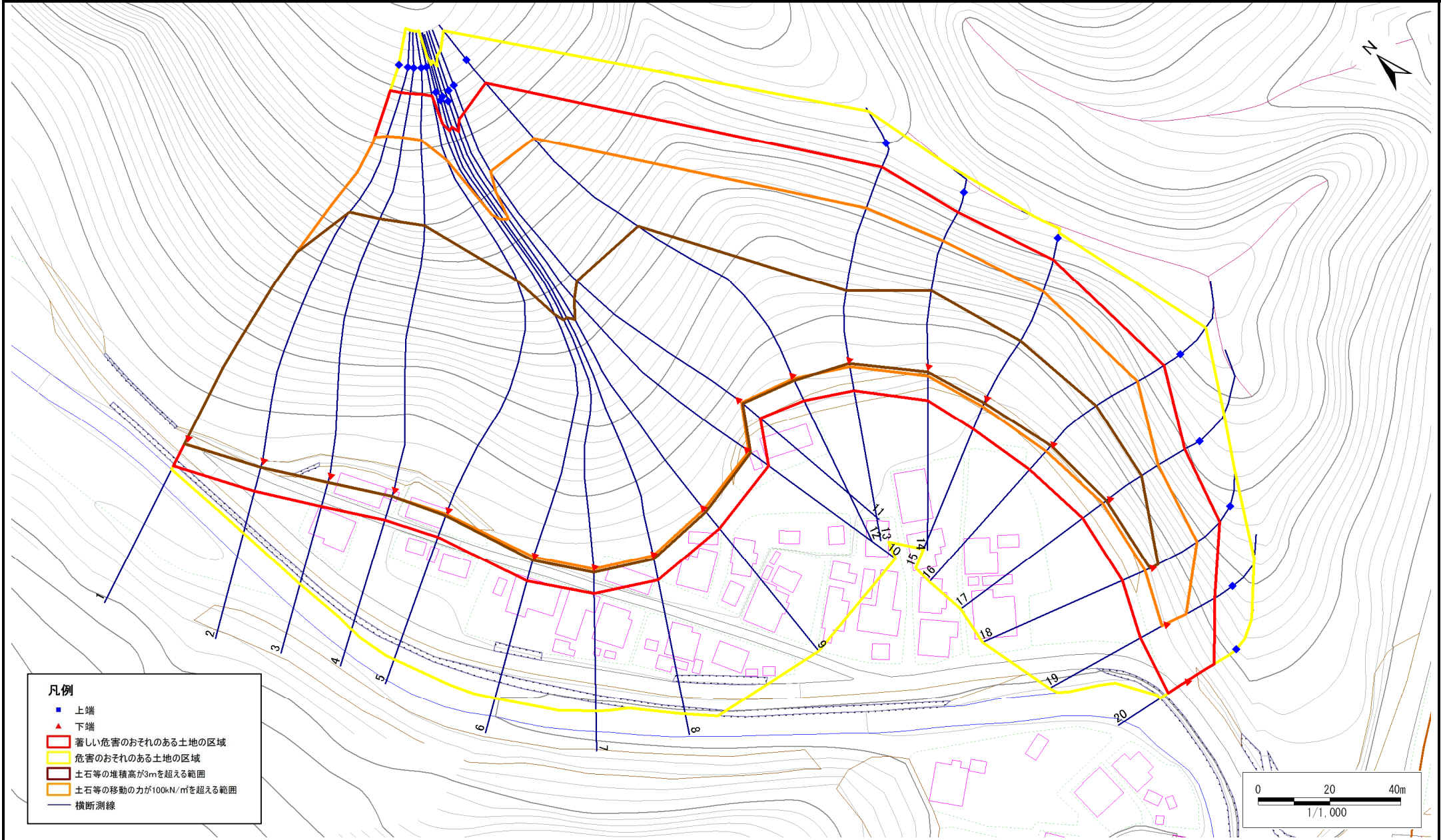
- 上端
- ▲ 下端
- 著しい危害のおそれのある土地の区域
- 危害のおそれのある土地の区域
- 土石等の堆積高が3mを超える範囲
- 土石等の移動の力が100kN/m²を超える範囲
- 横断測線

急傾斜地の崩壊区域調書

様式3-1 危害のおそれのある土地、著しい危害のおそれのある土地の設定図

調査年度	平成21年度
------	--------

急傾斜地の位置	箇所番号	092A1002	箇所名	猿目-2	所在地	宮古市猿目第9地割
---------	------	----------	-----	------	-----	-----------



- 凡例**
- 上端
 - ▲ 下端
 - 著しい危害のおそれのある土地の区域
 - 危害のおそれのある土地の区域
 - 土石等の堆積高が3mを超える範囲
 - 土石等の移動の力が100kN/m²を超える範囲
 - 横断測線

急傾斜地の崩壊区域調書

様式3-2 建築物に作用すると想定される衝撃に関する事項(1/2)

調査年度 平成21年度

急傾斜地の位置		箇所番号 092A1002			箇所名 墓目-2		所在地 宮古市墓目第9地割									
横断 測線 番号	急傾斜地の下端に隣接する土地								急傾斜地内							
	土石等の移動の高さと力の大きさ				土石等の堆積高さと力の大きさ				土石等の移動の高さと力の大きさ				土石等の堆積高さと力の大きさ			
	区分	高さ (m)	下端からの距離 (m)	力の大きさ (kN/m ²)	区分	下端からの水平 距離(m)	高さ (m)	力の大きさ (kN/m ²)	区分	高さ (m)	上端からの比高 (m)	力の大きさ (kN/m ²)	区分	上端からの比高 (m)	高さ (m)	力の大きさ (kN/m ²)
1	100kN/㎡を超える	1.00	0.00 ~ 1.89	132.97	3mを超える	0.00 ~ 1.95	3.83	16.87	100kN/㎡を超える	1.00	14.15 ~ 79.90	132.97	3mを超える	40.00 ~ 79.90	3.83	16.87
	それ以外	1.00	1.89 ~ 8.58	100.00	それ以外	1.95 ~ 8.58	3.00	13.20	それ以外	1.00	5.00 ~ 14.15	100.00	それ以外	5.00 ~ 40.00	3.00	13.20
2	100kN/㎡を超える	1.00	0.00 ~ 2.05	135.93	3mを超える	0.00 ~ 2.02	3.88	17.06	100kN/㎡を超える	1.00	13.74 ~ 80.58	135.93	3mを超える	30.00 ~ 80.58	3.88	17.06
	それ以外	1.00	2.05 ~ 8.74	100.00	それ以外	2.02 ~ 8.74	3.00	13.20	それ以外	1.00	5.00 ~ 13.74	100.00	それ以外	5.00 ~ 30.00	3.00	13.20
3	100kN/㎡を超える	1.00	0.00 ~ 2.12	137.25	3mを超える	0.00 ~ 2.05	3.90	17.15	100kN/㎡を超える	1.00	13.58 ~ 80.82	137.25	3mを超える	30.00 ~ 80.82	3.90	17.15
	それ以外	1.00	2.12 ~ 8.81	100.00	それ以外	2.05 ~ 8.81	3.00	13.20	それ以外	1.00	5.00 ~ 13.58	100.00	それ以外	5.00 ~ 30.00	3.00	13.20
4	100kN/㎡を超える	1.00	0.00 ~ 2.05	135.89	3mを超える	0.00 ~ 2.02	3.88	17.06	100kN/㎡を超える	1.00	13.75 ~ 80.82	135.89	3mを超える	30.00 ~ 80.82	3.88	17.06
	それ以外	1.00	2.05 ~ 8.73	100.00	それ以外	2.02 ~ 8.73	3.00	13.20	それ以外	1.00	5.00 ~ 13.75	100.00	それ以外	5.00 ~ 30.00	3.00	13.20
5	100kN/㎡を超える	1.00	0.00 ~ 1.29	122.17	3mを超える	0.00 ~ 1.73	3.70	16.27	100kN/㎡を超える	1.00	16.33 ~ 82.24	122.17	3mを超える	40.00 ~ 82.24	3.70	16.27
	それ以外	1.00	1.29 ~ 7.98	100.00	それ以外	1.73 ~ 7.98	3.00	13.20	それ以外	1.00	5.00 ~ 16.33	100.00	それ以外	5.00 ~ 40.00	3.00	13.20
6	100kN/㎡を超える	1.00	0.00 ~ 0.61	110.20	3mを超える	0.00 ~ 1.49	3.57	15.72	100kN/㎡を超える	1.00	21.45 ~ 79.38	110.20	3mを超える	40.00 ~ 79.38	3.57	15.72
	それ以外	1.00	0.61 ~ 7.29	100.00	それ以外	1.49 ~ 7.29	3.00	13.20	それ以外	1.00	5.00 ~ 21.45	100.00	それ以外	5.00 ~ 40.00	3.00	13.20
7	100kN/㎡を超える	1.00	0.00 ~ 0.63	110.64	3mを超える	0.00 ~ 1.50	3.58	15.73	100kN/㎡を超える	1.00	21.15 ~ 79.85	110.64	3mを超える	40.00 ~ 79.85	3.58	15.73
	それ以外	1.00	0.63 ~ 7.32	100.00	それ以外	1.50 ~ 7.32	3.00	13.20	それ以外	1.00	5.00 ~ 21.15	100.00	それ以外	5.00 ~ 40.00	3.00	13.20
8	100kN/㎡を超える	1.00	0.00 ~ 0.59	109.89	3mを超える	0.00 ~ 1.48	3.57	15.70	100kN/㎡を超える	1.00	21.67 ~ 79.58	109.89	3mを超える	40.00 ~ 79.58	3.57	15.70
	それ以外	1.00	0.59 ~ 7.27	100.00	それ以外	1.48 ~ 7.27	3.00	13.20	それ以外	1.00	5.00 ~ 21.67	100.00	それ以外	5.00 ~ 40.00	3.00	13.20
9	100kN/㎡を超える	1.00	0.00 ~ 0.65	110.88	3mを超える	0.00 ~ 1.50	3.58	15.75	100kN/㎡を超える	1.00	20.99 ~ 75.87	110.88	3mを超える	40.00 ~ 75.87	3.58	15.75
	それ以外	1.00	0.65 ~ 7.33	100.00	それ以外	1.50 ~ 7.33	3.00	13.20	それ以外	1.00	5.00 ~ 20.99	100.00	それ以外	5.00 ~ 40.00	3.00	13.20
10	100kN/㎡を超える	1.00	0.00 ~ 0.95	116.05	3mを超える	0.00 ~ 1.61	3.63	15.98	100kN/㎡を超える	1.00	18.35 ~ 77.32	116.05	3mを超える	40.00 ~ 77.32	3.63	15.98
	それ以外	1.00	0.95 ~ 7.63	100.00	それ以外	1.61 ~ 7.63	3.00	13.20	それ以外	1.00	5.00 ~ 18.35	100.00	それ以外	5.00 ~ 40.00	3.00	13.20
11	100kN/㎡を超える	1.00	0.00 ~ 1.34	123.04	3mを超える	0.00 ~ 1.74	3.71	16.32	100kN/㎡を超える	1.00	16.09 ~ 74.19	123.04	3mを超える	40.00 ~ 74.19	3.71	16.32
	それ以外	1.00	1.34 ~ 8.03	100.00	それ以外	1.74 ~ 8.03	3.00	13.20	それ以外	1.00	5.00 ~ 16.09	100.00	それ以外	5.00 ~ 40.00	3.00	13.20
12	100kN/㎡を超える	1.00	0.00 ~ 1.12	119.19	3mを超える	0.00 ~ 1.67	3.67	16.13	100kN/㎡を超える	1.00	17.21 ~ 76.69	119.19	3mを超える	40.00 ~ 76.69	3.67	16.13
	それ以外	1.00	1.12 ~ 7.81	100.00	それ以外	1.67 ~ 7.81	3.00	13.20	それ以外	1.00	5.00 ~ 17.21	100.00	それ以外	5.00 ~ 40.00	3.00	13.20
13	100kN/㎡を超える	1.00	0.00 ~ 2.05	135.91	3mを超える	0.00 ~ 1.17	3.54	15.58	100kN/㎡を超える	1.00	13.49 ~ 43.46	135.91	3mを超える	30.00 ~ 43.46	3.54	15.58
	それ以外	1.00	2.05 ~ 8.73	100.00	それ以外	1.17 ~ 8.73	3.00	13.20	それ以外	1.00	5.00 ~ 13.49	100.00	それ以外	5.00 ~ 30.00	3.00	13.20
14	100kN/㎡を超える	1.00	0.00 ~ 2.74	148.85	3mを超える	0.00 ~ 1.64	3.87	17.03	100kN/㎡を超える	1.00	12.64 ~ 43.16	148.85	3mを超える	25.00 ~ 43.16	3.87	17.03
	それ以外	1.00	2.74 ~ 9.42	100.00	それ以外	1.64 ~ 9.42	3.00	13.20	それ以外	1.00	5.00 ~ 12.64	100.00	それ以外	5.00 ~ 25.00	3.00	13.20
15	100kN/㎡を超える	1.00	0.00 ~ 2.58	145.94	3mを超える	0.00 ~ 1.53	3.79	16.66	100kN/㎡を超える	1.00	12.61 ~ 40.11	145.94	3mを超える	25.00 ~ 40.11	3.79	16.66
	それ以外	1.00	2.58 ~ 9.27	100.00	それ以外	1.53 ~ 9.27	3.00	13.20	それ以外	1.00	5.00 ~ 12.61	100.00	それ以外	5.00 ~ 25.00	3.00	13.20

急傾斜地の崩壊区域調書

様式3-2 建築物に作用すると想定される衝撃に関する事項(2/2)

調査年度 平成21年度

急傾斜地の位置		箇所番号 092A1002			箇所名 墓目-2		所在地 宮古市墓目第9地割									
横断 測線 番号	急傾斜地の下端に隣接する土地								急傾斜地内							
	土石等の移動の高さと力の大きさ				土石等の堆積高さと力の大きさ				土石等の移動の高さと力の大きさ				土石等の堆積高さと力の大きさ			
	区分	高さ (m)	下端からの距離 (m)	力の大きさ (kN/m ²)	区分	下端からの水平 距離(m)	高さ (m)	力の大きさ (kN/m ²)	区分	高さ (m)	上端からの比高 (m)	力の大きさ (kN/m ²)	区分	上端からの比高 (m)	高さ (m)	力の大きさ (kN/m ²)
16	100kN/㎡を超える	1.00	0.00 ~ 2.71	148.31	3mを超える	0.00 ~ 0.71	3.43	15.07	100kN/㎡を超える	1.00	12.84 ~ 39.75	148.31	3mを超える	25.00 ~ 39.75	3.43	15.07
	それ以外	1.00	2.71 ~ 9.39	100.00	それ以外	0.71 ~ 9.39	3.00	13.20	それ以外	1.00	5.00 ~ 12.84	100.00	それ以外	5.00 ~ 25.00	3.00	13.20
17	100kN/㎡を超える	1.00	0.00 ~ 2.20	138.61	3mを超える	0.00 ~ 0.99	3.65	16.08	100kN/㎡を超える	1.00	14.14 ~ 31.70	138.61	3mを超える	20.00 ~ 31.70	3.65	16.08
	それ以外	1.00	2.20 ~ 8.88	100.00	それ以外	0.99 ~ 8.88	3.00	13.20	それ以外	1.00	5.00 ~ 14.14	100.00	それ以外	5.00 ~ 20.00	3.00	13.20
18	100kN/㎡を超える	1.00	0.00 ~ 2.07	136.27	3mを超える	0.00 ~ 0.60	3.37	14.85	100kN/㎡を超える	1.00	13.12 ~ 26.84	136.27	3mを超える	25.00 ~ 26.84	3.37	14.85
	それ以外	1.00	2.07 ~ 8.75	100.00	それ以外	0.60 ~ 8.75	3.00	13.20	それ以外	1.00	5.00 ~ 13.12	100.00	それ以外	5.00 ~ 25.00	3.00	13.20
19	100kN/㎡を超える	1.00	0.00 ~ 1.11	118.93	3mを超える	- ~ -	-	-	100kN/㎡を超える	1.00	12.61 ~ 17.92	118.93	3mを超える	- ~ -	-	-
	それ以外	1.00	1.11 ~ 7.79	100.00	それ以外	0.00 ~ 7.79	2.49	10.96	それ以外	1.00	5.00 ~ 12.61	100.00	それ以外	5.00 ~ 17.92	2.49	10.96
20	100kN/㎡を超える	-	- ~ -	-	3mを超える	- ~ -	-	-	100kN/㎡を超える	-	- ~ -	-	3mを超える	- ~ -	-	-
	それ以外	1.00	0.00 ~ 6.01	89.12	それ以外	0.00 ~ 6.01	2.10	9.22	それ以外	1.00	5.00 ~ 11.04	89.12	それ以外	5.00 ~ 11.04	2.10	9.22
	100kN/㎡を超える		~		3mを超える	~			100kN/㎡を超える		~		3mを超える	~		
	それ以外		~		それ以外	~			それ以外		~		それ以外	~		
	100kN/㎡を超える		~		3mを超える	~			100kN/㎡を超える		~		3mを超える	~		
	それ以外		~		それ以外	~			それ以外		~		それ以外	~		
	100kN/㎡を超える		~		3mを超える	~			100kN/㎡を超える		~		3mを超える	~		
	それ以外		~		それ以外	~			それ以外		~		それ以外	~		
	100kN/㎡を超える		~		3mを超える	~			100kN/㎡を超える		~		3mを超える	~		
	それ以外		~		それ以外	~			それ以外		~		それ以外	~		
	100kN/㎡を超える		~		3mを超える	~			100kN/㎡を超える		~		3mを超える	~		
	それ以外		~		それ以外	~			それ以外		~		それ以外	~		
	100kN/㎡を超える		~		3mを超える	~			100kN/㎡を超える		~		3mを超える	~		
	それ以外		~		それ以外	~			それ以外		~		それ以外	~		
	100kN/㎡を超える		~		3mを超える	~			100kN/㎡を超える		~		3mを超える	~		
	それ以外		~		それ以外	~			それ以外		~		それ以外	~		