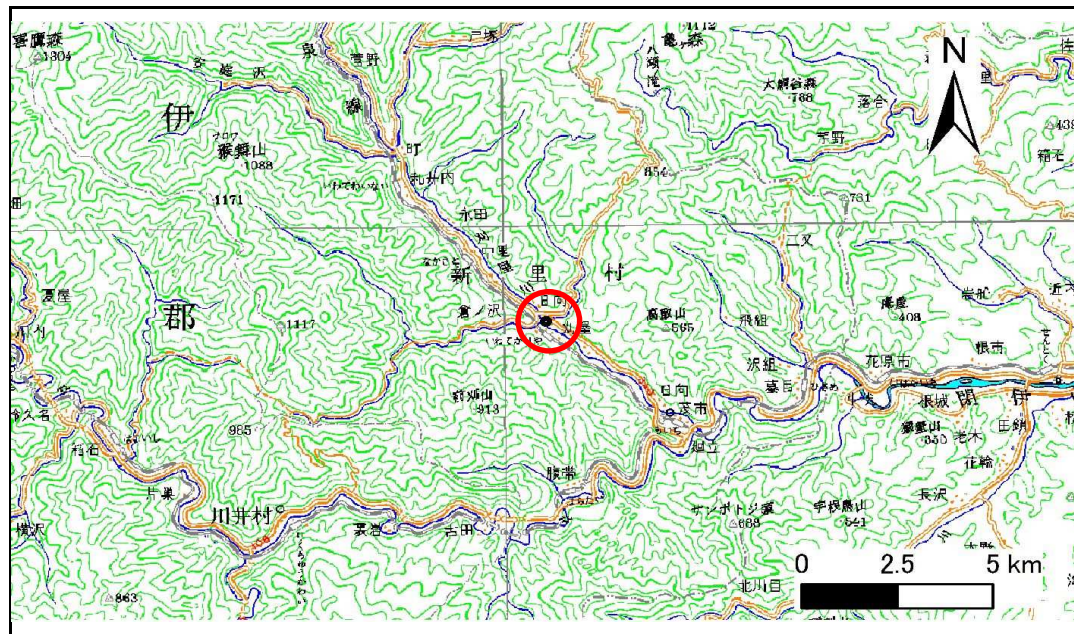


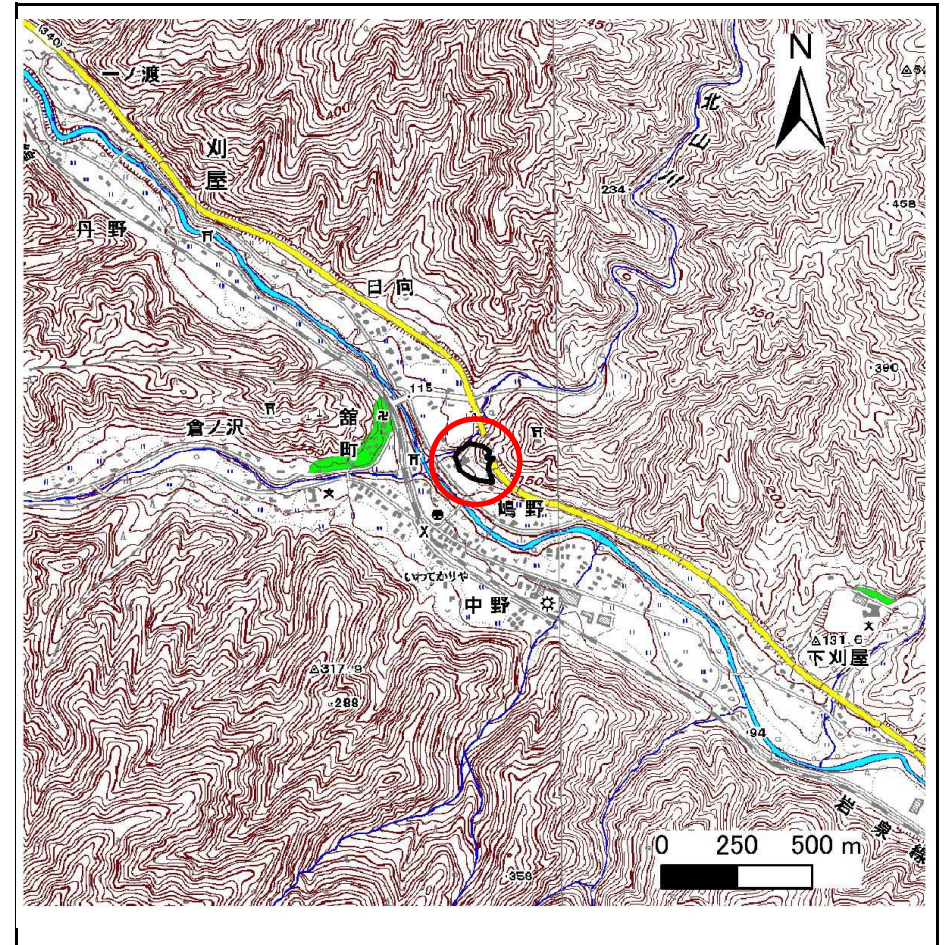
土砂災害防止に関する基礎調査(急傾斜地の崩壊)

表紙 概況、位置図

自然現象の種類	急傾斜地の崩壊
箇所番号	092A0609
箇所名	中野
所在地	宮古市刈屋第12地割
調査機関	岩手県宮古地方振興局



位置図(S=1:200,000)



概況図(S=1:25,000)

急傾斜地の崩壊区域調書

様式3-1 危害のおそれのある土地、著しい危害のおそれのある土地の設定図

調査年度

平成21年度

急傾斜地の位置

箇所番号

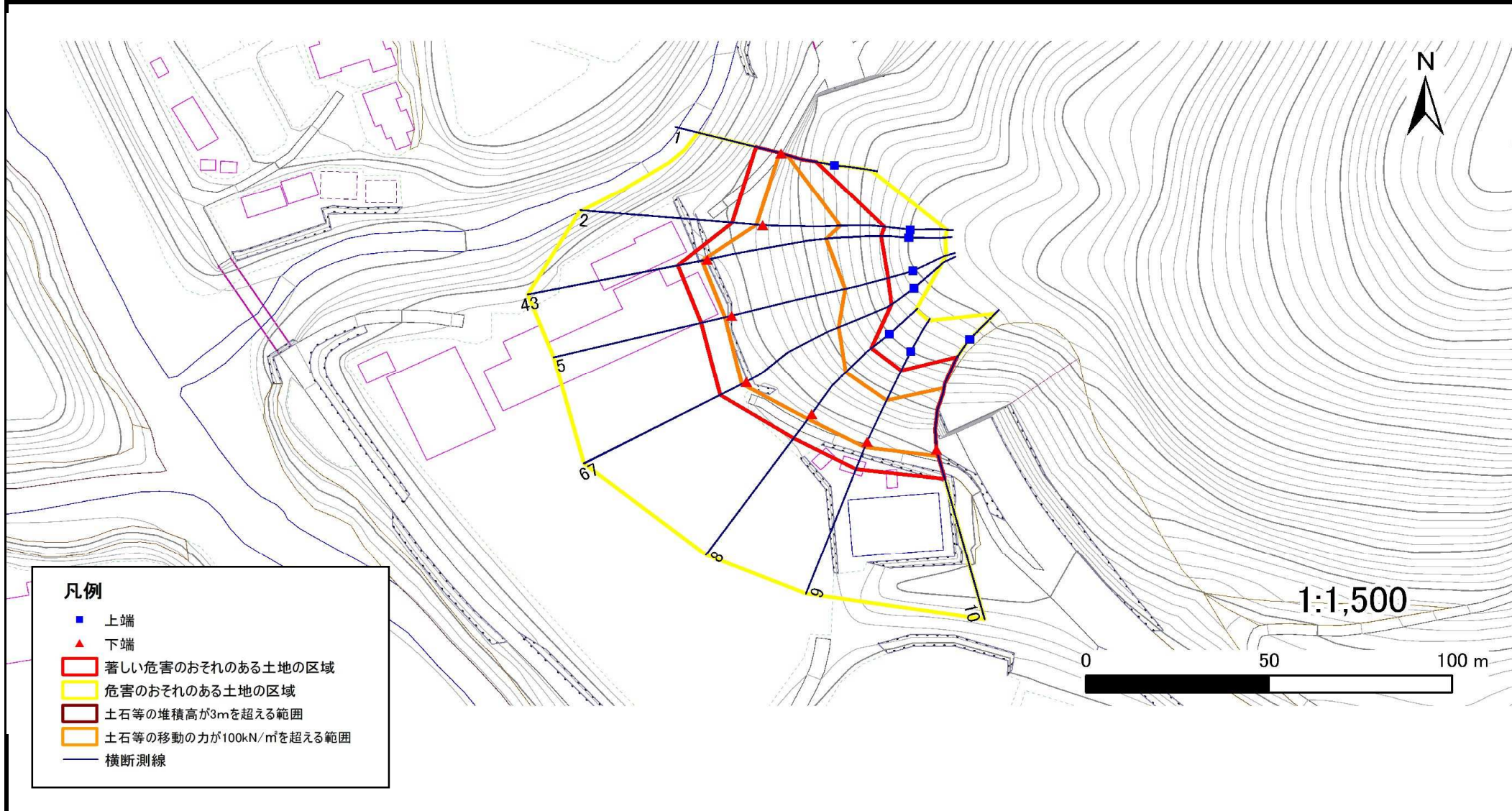
092A0609

箇所名

中野

所在地

宮古市刈屋第12地割

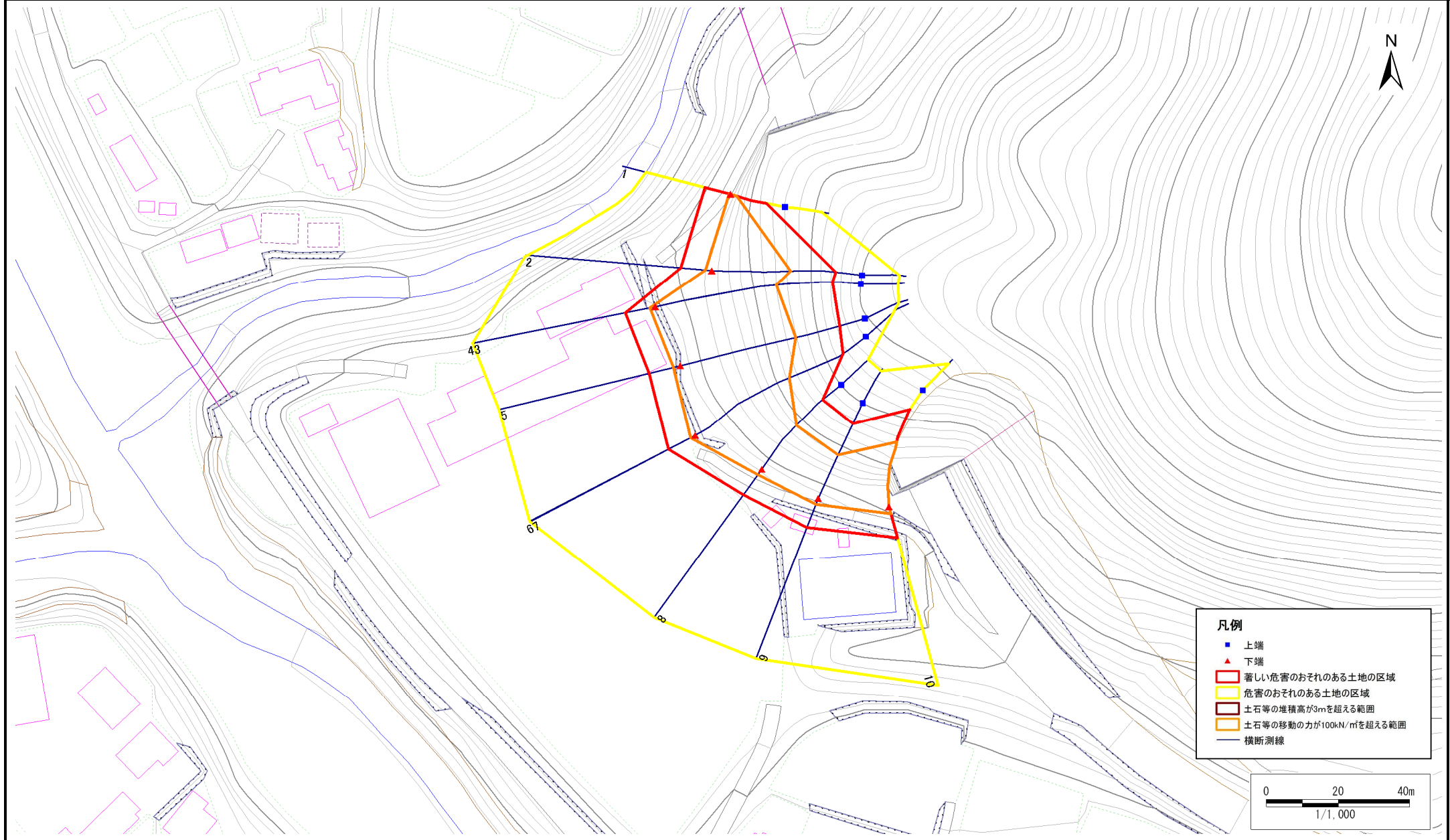


急傾斜地の崩壊区域調書

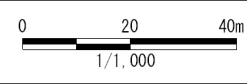
様式3-1 危害のおそれのある土地、著しい危害のおそれのある土地の設定図

調査年度	平成21年度
------	--------

急傾斜地の位置	箇所番号	092A0609	箇所名	中野	所在地	宮古市刈屋第12地割
---------	------	----------	-----	----	-----	------------



- 凡例**
- 上端
 - ▲ 下端
 - 著しい危害のおそれのある土地の区域
 - 危害のおそれのある土地の区域
 - 土石等の堆積高が3mを超える範囲
 - 土石等の移動の力が100kN/mを超える範囲
 - 横断測線



急傾斜地の崩壊区域調書

様式3-2 建築物に作用すると想定される衝撃に関する事項(1/1)

調査年度 平成21年度

急傾斜地の位置		箇所番号 09210609			箇所名 中野		所在地 宮古市刈屋第12地割									
横断 測線 番号	急傾斜地の下端に隣接する土地								急傾斜地内							
	土石等の移動の高さと力の大きさ				土石等の堆積高さと力の大きさ				土石等の移動の高さと力の大きさ				土石等の堆積高さと力の大きさ			
	区分	高さ (m)	下端からの距離 (m)	力の大きさ (kN/m ²)	区分	下端からの水平 距離(m)	高さ (m)	力の大きさ (kN/m ²)	区分	高さ (m)	上端からの比高 (m)	力の大きさ (kN/m ²)	区分	上端からの比高 (m)	高さ (m)	力の大きさ (kN/m ²)
1	100kN/㎡を超える	1.00	0.00 ~ 0.41	106.92	3mを超える	- ~ -	-	-	100kN/㎡を超える	1.00	13.19 ~ 14.91	106.92	3mを超える	- ~ -	-	-
	それ以外	1.00	0.41 ~ 7.10	100.00	それ以外	0.00 ~ 7.10	2.43	10.69	それ以外	1.00	5.00 ~ 13.19	100.00	それ以外	5.00 ~ 14.91	2.43	10.69
2	100kN/㎡を超える	1.00	0.00 ~ 1.64	128.41	3mを超える	- ~ -	-	-	100kN/㎡を超える	1.00	13.59 ~ 28.63	128.41	3mを超える	- ~ -	-	-
	それ以外	1.00	1.64 ~ 8.33	100.00	それ以外	0.00 ~ 8.33	2.94	12.94	それ以外	1.00	5.00 ~ 13.59	100.00	それ以外	5.00 ~ 28.63	2.94	12.94
3	100kN/㎡を超える	1.00	0.00 ~ 1.47	125.26	3mを超える	- ~ -	-	-	100kN/㎡を超える	1.00	14.93 ~ 36.67	125.26	3mを超える	- ~ -	-	-
	それ以外	1.00	1.47 ~ 8.15	100.00	それ以外	0.00 ~ 8.15	2.95	12.97	それ以外	1.00	5.00 ~ 14.93	100.00	それ以外	5.00 ~ 36.67	2.95	12.97
4	100kN/㎡を超える	1.00	0.00 ~ 1.47	125.26	3mを超える	- ~ -	-	-	100kN/㎡を超える	1.00	14.93 ~ 36.67	125.26	3mを超える	- ~ -	-	-
	それ以外	1.00	1.47 ~ 8.15	100.00	それ以外	0.00 ~ 8.15	2.95	12.97	それ以外	1.00	5.00 ~ 14.93	100.00	それ以外	5.00 ~ 36.67	2.95	12.97
5	100kN/㎡を超える	1.00	0.00 ~ 1.88	132.86	3mを超える	0.00 ~ 0.09	3.04	13.39	100kN/㎡を超える	1.00	13.61 ~ 36.23	132.86	3mを超える	30.00 ~ 36.23	3.04	13.39
	それ以外	1.00	1.88 ~ 8.57	100.00	それ以外	0.09 ~ 8.57	3.00	13.20	それ以外	1.00	5.00 ~ 13.61	100.00	それ以外	5.00 ~ 30.00	3.00	13.20
6	100kN/㎡を超える	1.00	0.00 ~ 1.34	123.05	3mを超える	- ~ -	-	-	100kN/㎡を超える	1.00	15.26 ~ 34.67	123.05	3mを超える	- ~ -	-	-
	それ以外	1.00	1.34 ~ 8.03	100.00	それ以外	0.00 ~ 8.03	2.93	12.90	それ以外	1.00	5.00 ~ 15.26	100.00	それ以外	5.00 ~ 34.67	2.93	12.90
7	100kN/㎡を超える	1.00	0.00 ~ 1.34	123.05	3mを超える	- ~ -	-	-	100kN/㎡を超える	1.00	15.26 ~ 34.67	123.05	3mを超える	- ~ -	-	-
	それ以外	1.00	1.34 ~ 8.03	100.00	それ以外	0.00 ~ 8.03	2.93	12.90	それ以外	1.00	5.00 ~ 15.26	100.00	それ以外	5.00 ~ 34.67	2.93	12.90
8	100kN/㎡を超える	1.00	0.00 ~ 1.76	130.58	3mを超える	- ~ -	-	-	100kN/㎡を超える	1.00	12.76 ~ 24.67	130.58	3mを超える	- ~ -	-	-
	それ以外	1.00	1.76 ~ 8.45	100.00	それ以外	0.00 ~ 8.45	2.73	12.00	それ以外	1.00	5.00 ~ 12.76	100.00	それ以外	5.00 ~ 24.67	2.73	12.00
9	100kN/㎡を超える	1.00	0.00 ~ 1.71	129.61	3mを超える	- ~ -	-	-	100kN/㎡を超える	1.00	12.64 ~ 23.16	129.61	3mを超える	- ~ -	-	-
	それ以外	1.00	1.71 ~ 8.39	100.00	それ以外	0.00 ~ 8.39	2.77	12.19	それ以外	1.00	5.00 ~ 12.64	100.00	それ以外	5.00 ~ 23.16	2.77	12.19
10	100kN/㎡を超える	1.00	0.00 ~ 1.98	134.63	3mを超える	0.00 ~ 0.18	3.10	13.64	100kN/㎡を超える	1.00	12.68 ~ 27.00	134.63	3mを超える	25.00 ~ 27.00	3.10	13.64
	それ以外	1.00	1.98 ~ 8.67	100.00	それ以外	0.18 ~ 8.67	3.00	13.20	それ以外	1.00	5.00 ~ 12.68	100.00	それ以外	5.00 ~ 25.00	3.00	13.20
	100kN/㎡を超える		~		3mを超える	~			100kN/㎡を超える		~		3mを超える	~		
	それ以外		~		それ以外	~			それ以外		~		それ以外	~		
	100kN/㎡を超える		~		3mを超える	~			100kN/㎡を超える		~		3mを超える	~		
	それ以外		~		それ以外	~			それ以外		~		それ以外	~		
	100kN/㎡を超える		~		3mを超える	~			100kN/㎡を超える		~		3mを超える	~		
	それ以外		~		それ以外	~			それ以外		~		それ以外	~		
	100kN/㎡を超える		~		3mを超える	~			100kN/㎡を超える		~		3mを超える	~		
	それ以外		~		それ以外	~			それ以外		~		それ以外	~		