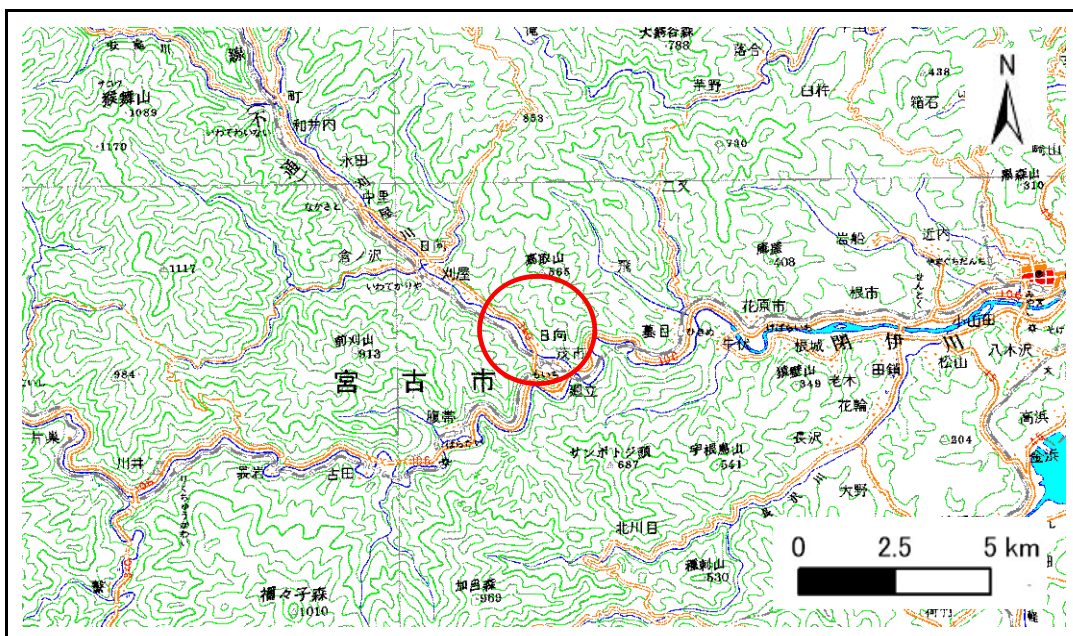


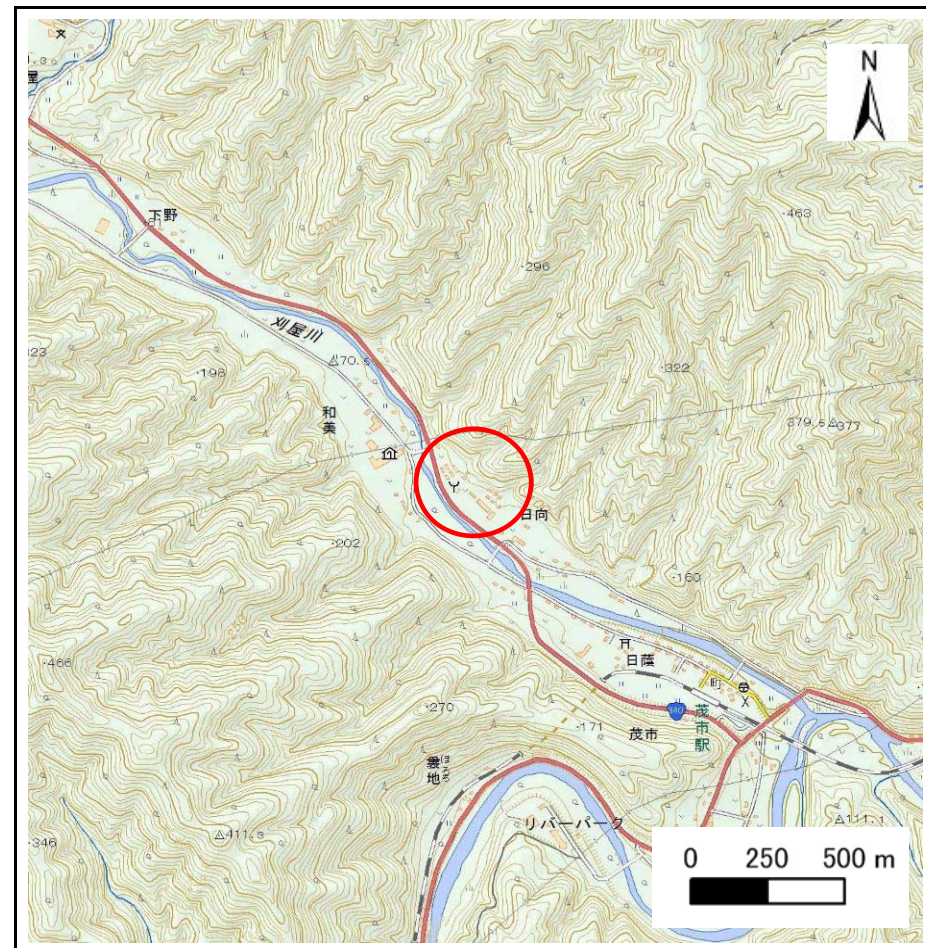
土砂災害防止に関する基礎調査(急傾斜地の崩壊)

表紙 概況、位置図

自然現象の種類	急傾斜地の崩壊
箇所番号	092A0608
箇所名	日向
所在地	岩手県宮古市茂市第2地割
調査機関	岩手県沿岸広域振興局土木部宮古土木センター



位置図(S=1:200,000)



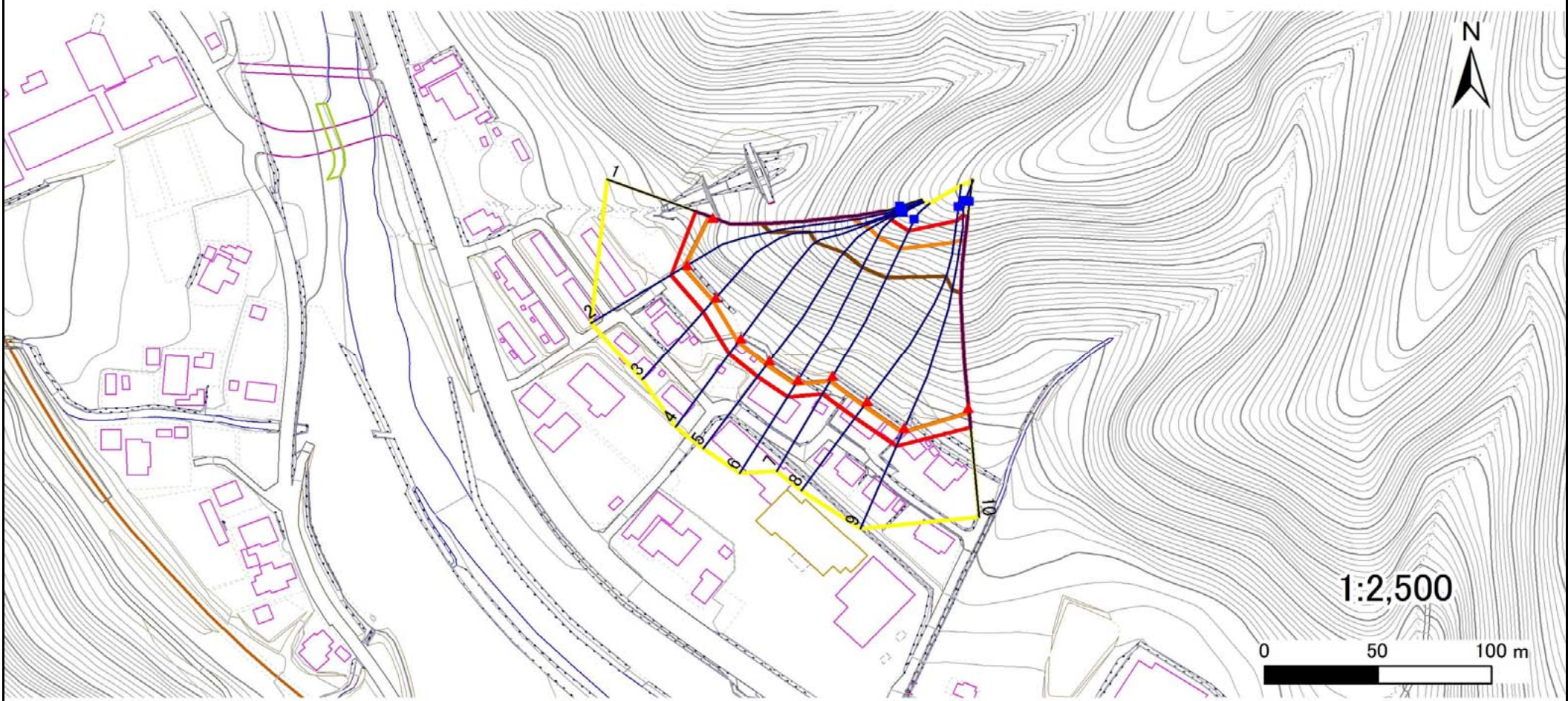
概況図(S=1:25,000)

急傾斜地の崩壊区域調査

様式3-1 危害のおそれのある土地、著しい危害のおそれのある土地の設定図

調査年度 平成28年度

急傾斜地の位置	箇所番号	092A0608	箇所名	日向	所在地	岩手県宮古市茂市第2地割
---------	------	----------	-----	----	-----	--------------



凡例	■ 上端	— 横断測線	▭ 危害のおそれのある土地の区域	▭ 土石等の移動による力が100kN/m ² を超える範囲
	▲ 下端		▭ 著しい危害のおそれのある土地の区域	▭ 土石等の堆積高が3mを超える範囲

急傾斜地の崩壊区域調査

様式3-1 危害のおそれのある土地、著しい危害のおそれのある土地の設定図

調査年度 平成28年度

急傾斜地の位置 箇所番号 092A0608 箇所名 日向 所在地 岩手県宮古市茂市第2地割



凡例		横断測線		危害のおそれのある土地の区域		土石等の移動による力が100kN/m ² を超える範囲	
■ 上端	▲ 下端	— (Blue line)	— (Blue line)	— (Yellow line)	— (Red line)	— (Orange line)	— (Brown line)

急傾斜地の崩壊区域調査

様式3-2 建築物に作用すると想定される衝撃に関する事項(1/1)

調査年度 平成28年度

急傾斜地の位置										箇所番号		092A0608		箇所名		日向		所在地		岩手県宮古市茂市第2地割	
横断 測線 番号	急傾斜地の下端に隣接する土地								急傾斜地内												
	土石等の移動の高さと力の大きさ				土石等の堆積高さとの大きさ				土石等の移動の高さと力の大きさ				土石等の堆積高さとの大きさ								
	区分	高さ (m)	下端からの距離 (m)	力の大きさ (kN/m ²)	区分	下端からの水平 距離(m)	高さ (m)	力の大きさ (kN/m ²)	区分	高さ (m)	上端からの比高 (m)	力の大きさ (kN/m ²)	区分	上端からの比高 (m)	高さ (m)	力の大きさ (kN/m ²)					
1	100kN/m ² を超える	1.00	0.00 ~ 1.51	126.00	3mを超える	0.00 ~ 1.81	3.75	16.50	100kN/m ² を超える	1.00	15.31 ~ 54.22	126.00	3mを超える	40.00 ~ 54.22	3.75	16.50					
	それ以外	1.00	1.51 ~ 8.19	100.00	それ以外	1.81 ~ 8.19	3.00	13.20	それ以外	1.00	5.00 ~ 15.31	100.00	それ以外	5.00 ~ 40.00	3.00	13.20					
2	100kN/m ² を超える	1.00	0.00 ~ 1.85	132.23	3mを超える	0.00 ~ 1.94	3.83	16.83	100kN/m ² を超える	1.00	14.24 ~ 67.03	132.23	3mを超える	40.00 ~ 67.03	3.83	16.83					
	それ以外	1.00	1.85 ~ 8.54	100.00	それ以外	1.94 ~ 8.54	3.00	13.20	それ以外	1.00	5.00 ~ 14.24	100.00	それ以外	5.00 ~ 40.00	3.00	13.20					
3	100kN/m ² を超える	1.00	0.00 ~ 2.13	137.45	3mを超える	0.00 ~ 2.06	3.90	17.17	100kN/m ² を超える	1.00	13.54 ~ 67.73	137.45	3mを超える	30.00 ~ 67.73	3.90	17.17					
	それ以外	1.00	2.13 ~ 8.82	100.00	それ以外	2.06 ~ 8.82	3.00	13.20	それ以外	1.00	5.00 ~ 13.54	100.00	それ以外	5.00 ~ 30.00	3.00	13.20					
4	100kN/m ² を超える	1.00	0.00 ~ 2.29	140.44	3mを超える	0.00 ~ 2.13	3.95	17.39	100kN/m ² を超える	1.00	13.22 ~ 70.26	140.44	3mを超える	30.00 ~ 70.26	3.95	17.39					
	それ以外	1.00	2.29 ~ 8.98	100.00	それ以外	2.13 ~ 8.98	3.00	13.20	それ以外	1.00	5.00 ~ 13.22	100.00	それ以外	5.00 ~ 30.00	3.00	13.20					
5	100kN/m ² を超える	1.00	0.00 ~ 2.53	144.82	3mを超える	0.00 ~ 2.24	4.04	17.76	100kN/m ² を超える	1.00	12.85 ~ 70.91	144.82	3mを超える	25.00 ~ 70.91	4.04	17.76					
	それ以外	1.00	2.53 ~ 9.21	100.00	それ以外	2.24 ~ 9.21	3.00	13.20	それ以外	1.00	5.00 ~ 12.85	100.00	それ以外	5.00 ~ 25.00	3.00	13.20					
6	100kN/m ² を超える	1.00	0.00 ~ 2.60	146.21	3mを超える	0.00 ~ 2.28	4.07	17.90	100kN/m ² を超える	1.00	12.76 ~ 71.21	146.21	3mを超える	25.00 ~ 71.21	4.07	17.90					
	それ以外	1.00	2.60 ~ 9.28	100.00	それ以外	2.28 ~ 9.28	3.00	13.20	それ以外	1.00	5.00 ~ 12.76	100.00	それ以外	5.00 ~ 25.00	3.00	13.20					
7	100kN/m ² を超える	1.00	0.00 ~ 2.83	150.63	3mを超える	0.00 ~ 2.44	4.20	18.46	100kN/m ² を超える	1.00	12.60 ~ 68.07	150.63	3mを超える	25.00 ~ 68.07	4.20	18.46					
	それ以外	1.00	2.83 ~ 9.51	100.00	それ以外	2.44 ~ 9.51	3.00	13.20	それ以外	1.00	5.00 ~ 12.60	100.00	それ以外	5.00 ~ 25.00	3.00	13.20					
8	100kN/m ² を超える	1.00	0.00 ~ 2.55	145.30	3mを超える	0.00 ~ 2.25	4.05	17.80	100kN/m ² を超える	1.00	12.83 ~ 77.36	145.30	3mを超える	25.00 ~ 77.36	4.05	17.80					
	それ以外	1.00	2.55 ~ 9.23	100.00	それ以外	2.25 ~ 9.23	3.00	13.20	それ以外	1.00	5.00 ~ 12.83	100.00	それ以外	5.00 ~ 25.00	3.00	13.20					
9	100kN/m ² を超える	1.00	0.00 ~ 2.29	140.37	3mを超える	0.00 ~ 2.12	3.95	17.38	100kN/m ² を超える	1.00	13.24 ~ 79.36	140.37	3mを超える	30.00 ~ 79.36	3.95	17.38					
	それ以外	1.00	2.29 ~ 8.97	100.00	それ以外	2.12 ~ 8.97	3.00	13.20	それ以外	1.00	5.00 ~ 13.24	100.00	それ以外	5.00 ~ 30.00	3.00	13.20					
10	100kN/m ² を超える	1.00	0.00 ~ 2.12	137.14	3mを超える	0.00 ~ 2.05	3.90	17.15	100kN/m ² を超える	1.00	13.57 ~ 67.70	137.14	3mを超える	30.00 ~ 67.70	3.90	17.15					
	それ以外	1.00	2.12 ~ 8.80	100.00	それ以外	2.05 ~ 8.80	3.00	13.20	それ以外	1.00	5.00 ~ 13.57	100.00	それ以外	5.00 ~ 30.00	3.00	13.20					
	100kN/m ² を超える		~		3mを超える	~			100kN/m ² を超える		~		3mを超える	~							
	それ以外		~		それ以外	~			それ以外		~		それ以外	~							
	100kN/m ² を超える		~		3mを超える	~			100kN/m ² を超える		~		3mを超える	~							
	それ以外		~		それ以外	~			それ以外		~		それ以外	~							
	100kN/m ² を超える		~		3mを超える	~			100kN/m ² を超える		~		3mを超える	~							
	それ以外		~		それ以外	~			それ以外		~		それ以外	~							
	100kN/m ² を超える		~		3mを超える	~			100kN/m ² を超える		~		3mを超える	~							
	それ以外		~		それ以外	~			それ以外		~		それ以外	~							