

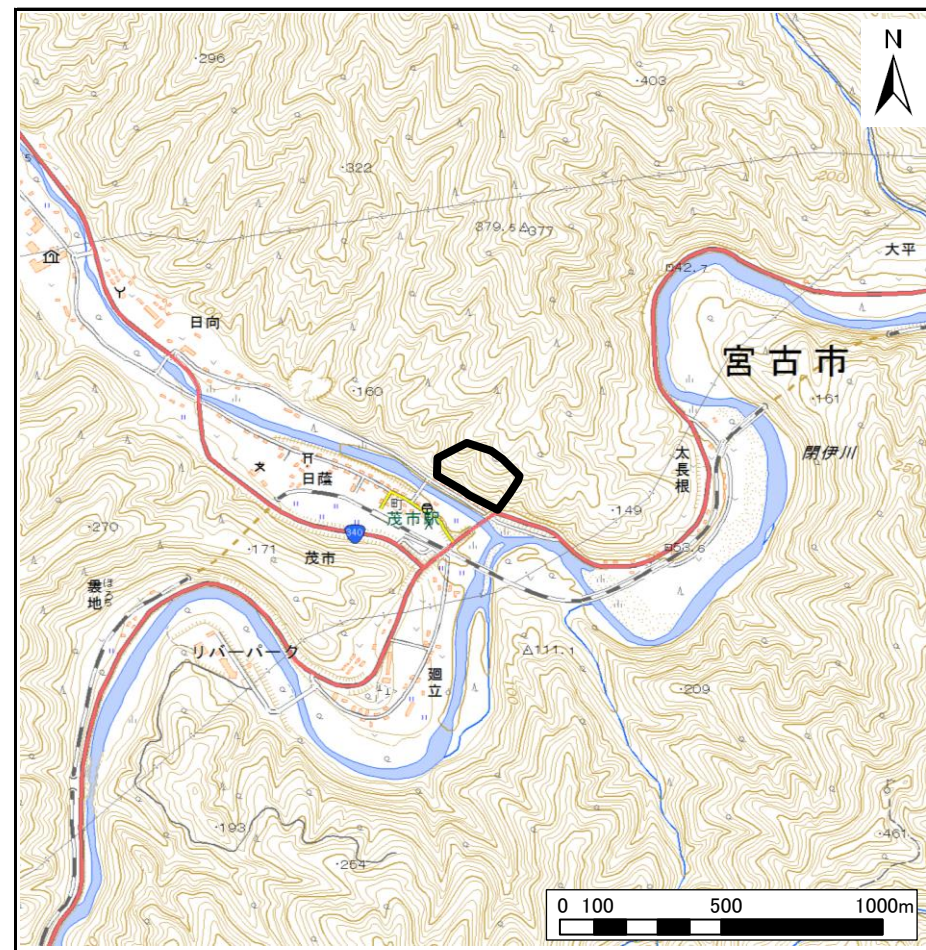
土砂災害防止に関する基礎調査(急傾斜地の崩壊)

表紙 概況、位置図

自然現象の種類	急傾斜地の崩壊
箇所番号	092A0607
箇所名	上太長根
所在地	宮古市茂市第2地割
調査機関	沿岸広域振興局土木部宮古土木センター



位置図(S=1:200,000)



概況図(S=1:25,000)

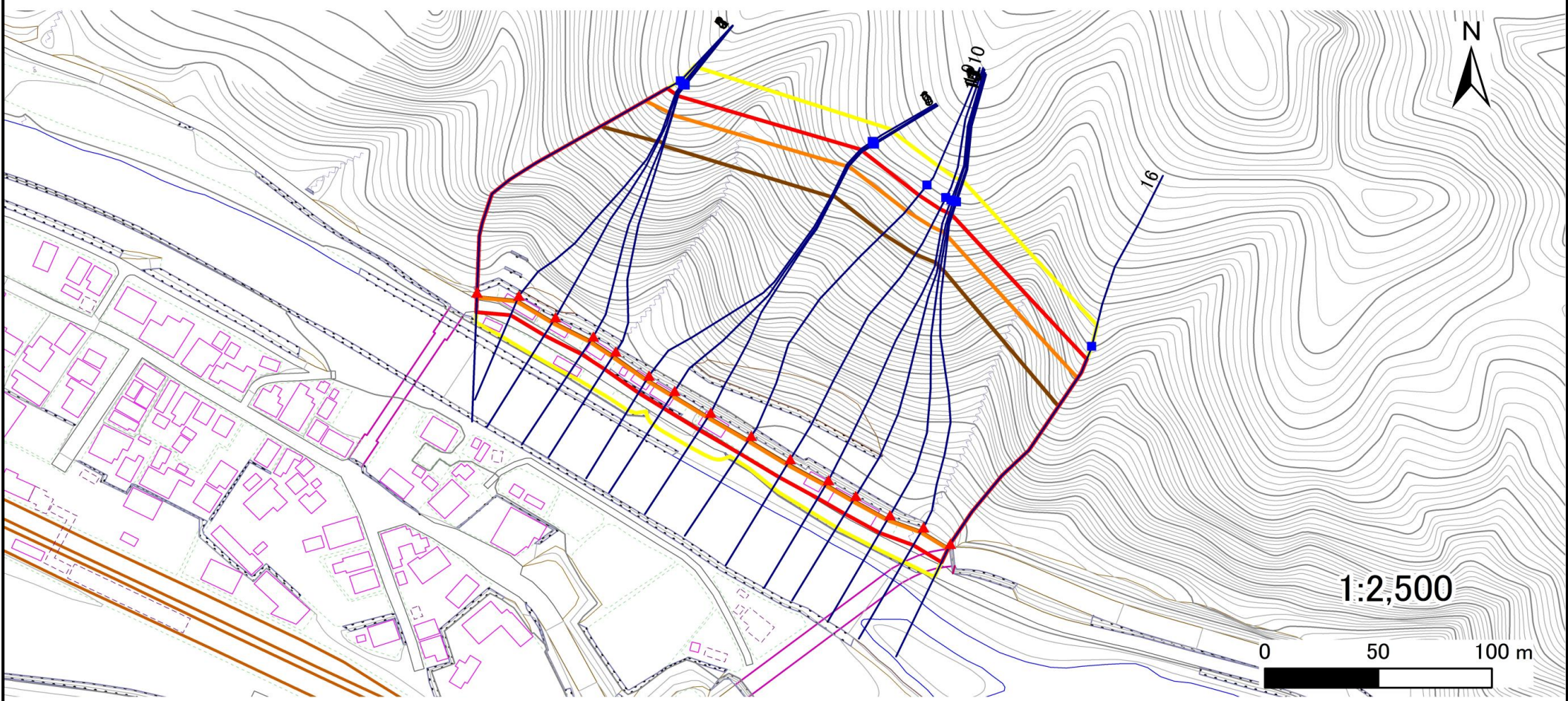
急傾斜地の崩壊区域調査

様式3-1 危害のおそれのある土地、著しい危害のおそれのある土地の設定図

調査年度

平成27年度

急傾斜地の位置 箇所番号 092A0607 箇所名 上太長根 所在地 宮古市茂市第2地割



凡例

- 上端
- ▲ 下端

— 横断測線

— 危害のおそれのある土地の区域

— 著しい危害のおそれのある土地の区域

— 土石等の移動による力が100kN/m²を超える範囲

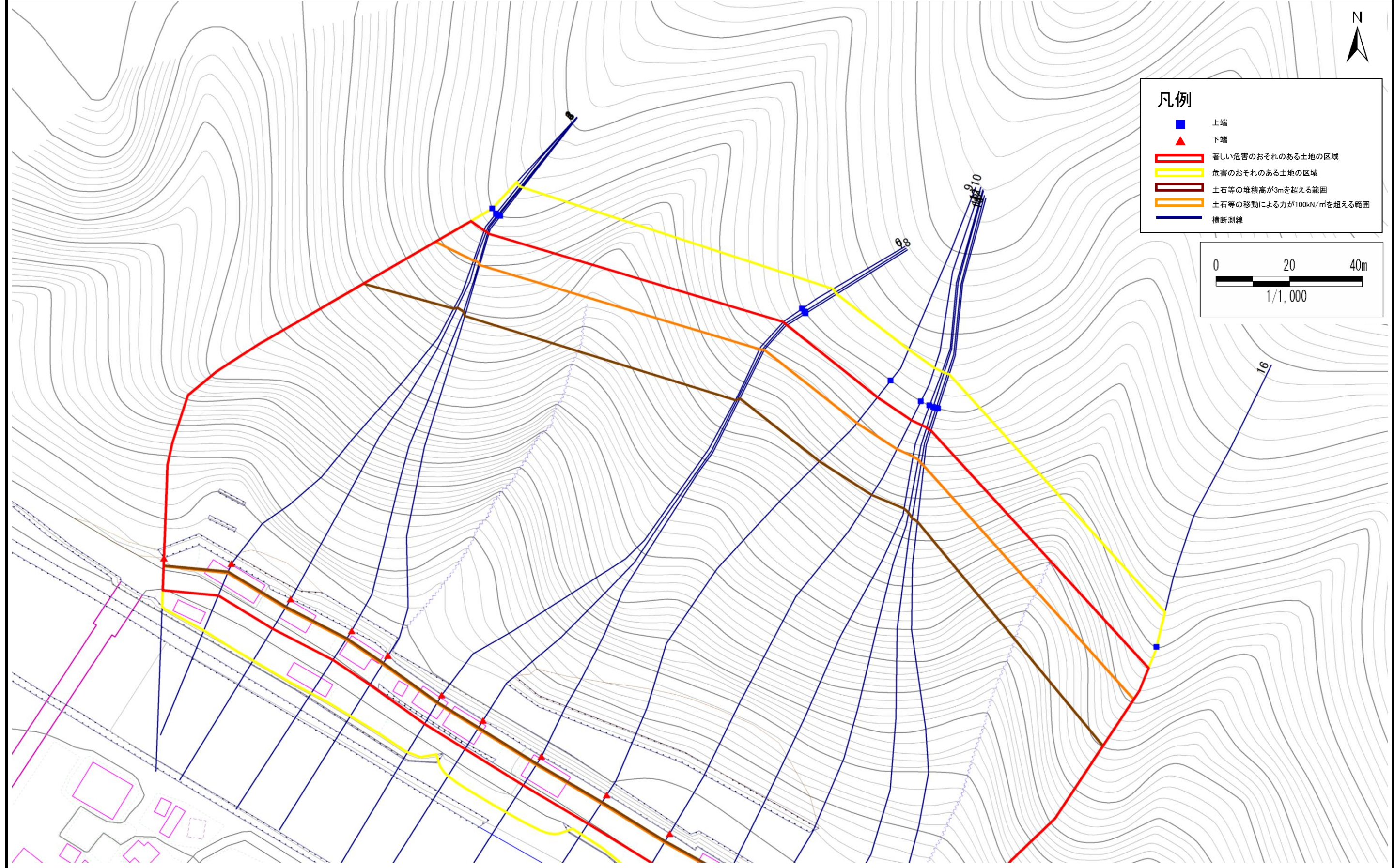
— 土石等の堆積高が3mを超える範囲

急傾斜地の崩壊区域調書

様式3-1 危害のおそれのある土地、著しい危害のおそれのある土地の設定図

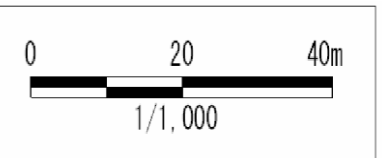
調査年度 平成27年度

急傾斜地の位置	箇所番号	092A0607	箇所名	上太長根	所在地	宮古市茂市第2地割
---------	------	----------	-----	------	-----	-----------



凡例

- 上端
- ▲ 下端
- 著しい危害のおそれのある土地の区域
- 危害のおそれのある土地の区域
- 土石等の堆積高が3mを超える範囲
- 土石等の移動による力が100kN/m²を超える範囲
- 横断測線



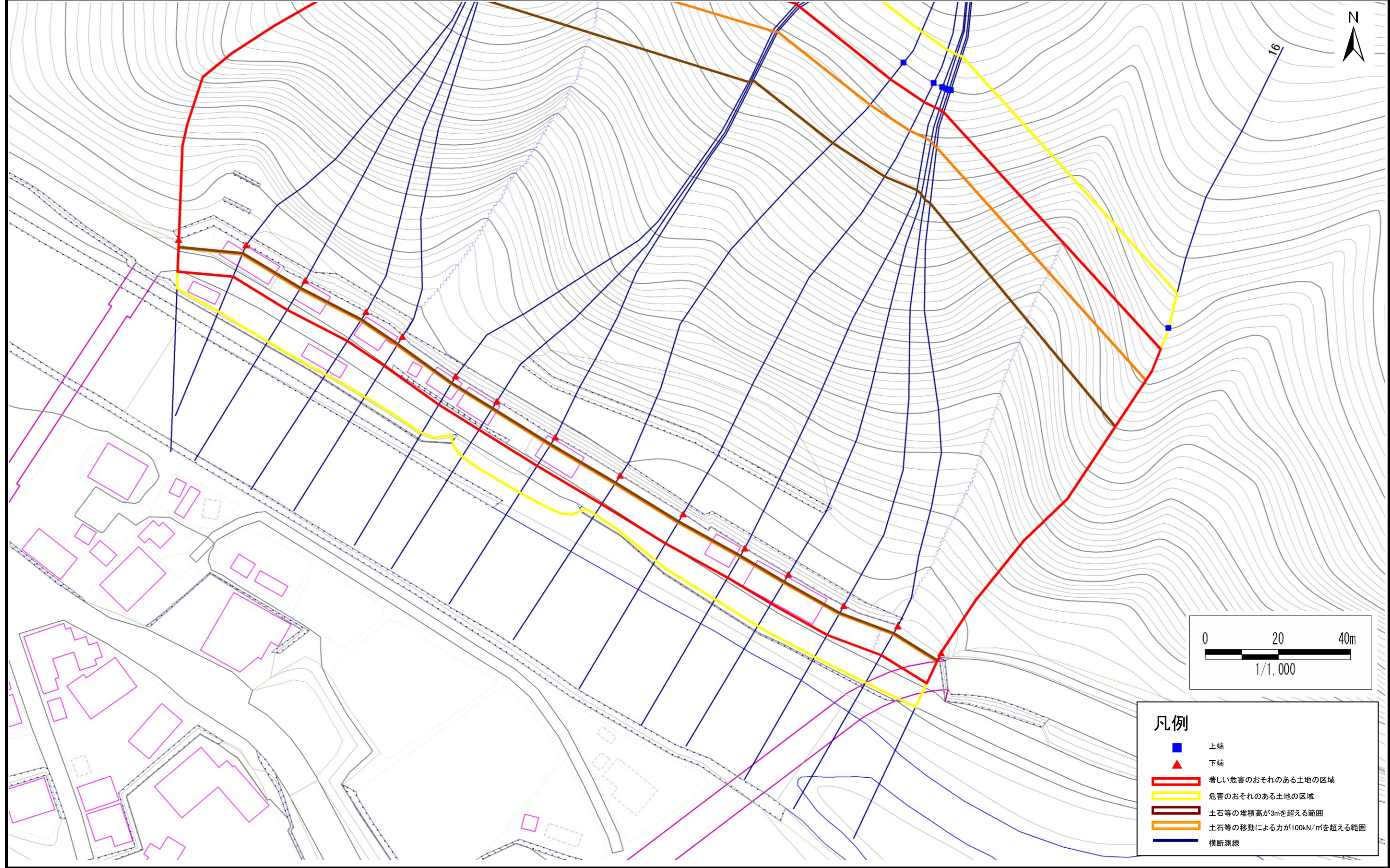
急傾斜地の崩壊区域調書

様式3-1 危害のおそれのある土地、著しい危害のおそれのある土地の設定図

調査年度

平成27年度

急傾斜地の位置	箇所番号	092A0607	箇所名	上太長根	所在地	宮古市茂市第2地割
---------	------	----------	-----	------	-----	-----------



凡例

- 上端
- ▲ 下端
- 著しい危害のおそれのある土地の区域
- 危害のおそれのある土地の区域
- 土石等の堆積高が3mを超える範囲
- 土石等の移動による力が100kN/m²を超える範囲
- 横断測線

急傾斜地の崩壊区域調査

様式3-2 建築物に作用すると想定される衝撃に関する事項(1/2)

調査年度 平成27年度

急傾斜地の位置		箇所番号		092A0607		箇所名		上太長根		所在地		宮古市茂市第2地割				
横断 測線 番号	急傾斜地の下端に隣接する土地								急傾斜地内							
	土石等の移動の高さと力の大きさ				土石等の堆積高さとの大きさ				土石等の移動の高さと力の大きさ				土石等の堆積高さとの大きさ			
	区分	高さ (m)	下端からの距離 (m)	力の大きさ (kN/m ²)	区分	下端からの水平 距離(m)	高さ (m)	力の大きさ (kN/m ²)	区分	高さ (m)	上端からの比高 (m)	力の大きさ (kN/m ²)	区分	上端からの比高 (m)	高さ (m)	力の大きさ (kN/m ²)
1	100kN/m ² を超える	1.00	0.00 ~ 2.30	140.55	3mを超える	0.00 ~ 2.12	3.95	17.39	100kN/m ² を超える	1.00	13.23 ~ 105.71	140.55	3mを超える	30.00 ~ 105.71	3.95	17.39
	それ以外	1.00	2.30 ~ 8.98	100.00	それ以外	2.12 ~ 8.98	3.00	13.20	それ以外	1.00	5.00 ~ 13.23	100.00	それ以外	5.00 ~ 30.00	3.00	13.20
2	100kN/m ² を超える	1.00	0.00 ~ 2.89	151.85	3mを超える	0.00 ~ 2.47	4.23	18.59	100kN/m ² を超える	1.00	12.60 ~ 105.71	151.85	3mを超える	25.00 ~ 105.71	4.23	18.59
	それ以外	1.00	2.89 ~ 9.58	100.00	それ以外	2.47 ~ 9.58	3.00	13.20	それ以外	1.00	5.00 ~ 12.60	100.00	それ以外	5.00 ~ 25.00	3.00	13.20
3	100kN/m ² を超える	1.00	0.00 ~ 2.95	152.94	3mを超える	0.00 ~ 2.53	4.28	18.81	100kN/m ² を超える	1.00	12.64 ~ 107.14	152.94	3mを超える	25.00 ~ 107.14	4.28	18.81
	それ以外	1.00	2.95 ~ 9.63	100.00	それ以外	2.53 ~ 9.63	3.00	13.20	それ以外	1.00	5.00 ~ 12.64	100.00	それ以外	5.00 ~ 25.00	3.00	13.20
4	100kN/m ² を超える	1.00	0.00 ~ 2.92	152.46	3mを超える	0.00 ~ 2.50	4.25	18.71	100kN/m ² を超える	1.00	12.62 ~ 107.14	152.46	3mを超える	25.00 ~ 107.14	4.25	18.71
	それ以外	1.00	2.92 ~ 9.61	100.00	それ以外	2.50 ~ 9.61	3.00	13.20	それ以外	1.00	5.00 ~ 12.62	100.00	それ以外	5.00 ~ 25.00	3.00	13.20
5	100kN/m ² を超える	1.00	0.00 ~ 2.84	150.78	3mを超える	0.00 ~ 2.43	4.19	18.42	100kN/m ² を超える	1.00	12.60 ~ 107.14	150.78	3mを超える	25.00 ~ 107.14	4.19	18.42
	それ以外	1.00	2.84 ~ 9.52	100.00	それ以外	2.43 ~ 9.52	3.00	13.20	それ以外	1.00	5.00 ~ 12.60	100.00	それ以外	5.00 ~ 25.00	3.00	13.20
6	100kN/m ² を超える	1.00	0.00 ~ 2.58	145.93	3mを超える	0.00 ~ 2.27	4.06	17.85	100kN/m ² を超える	1.00	12.80 ~ 116.37	145.93	3mを超える	25.00 ~ 116.37	4.06	17.85
	それ以外	1.00	2.58 ~ 9.27	100.00	それ以外	2.27 ~ 9.27	3.00	13.20	それ以外	1.00	5.00 ~ 12.80	100.00	それ以外	5.00 ~ 25.00	3.00	13.20
7	100kN/m ² を超える	1.00	0.00 ~ 2.68	147.87	3mを超える	0.00 ~ 2.33	4.10	18.05	100kN/m ² を超える	1.00	12.69 ~ 116.37	147.87	3mを超える	25.00 ~ 116.37	4.10	18.05
	それ以外	1.00	2.68 ~ 9.37	100.00	それ以外	2.33 ~ 9.37	3.00	13.20	それ以外	1.00	5.00 ~ 12.69	100.00	それ以外	5.00 ~ 25.00	3.00	13.20
8	100kN/m ² を超える	1.00	0.00 ~ 2.77	149.51	3mを超える	0.00 ~ 2.38	4.15	18.24	100kN/m ² を超える	1.00	12.63 ~ 118.28	149.51	3mを超える	25.00 ~ 118.28	4.15	18.24
	それ以外	1.00	2.77 ~ 9.45	100.00	それ以外	2.38 ~ 9.45	3.00	13.20	それ以外	1.00	5.00 ~ 12.63	100.00	それ以外	5.00 ~ 25.00	3.00	13.20
9	100kN/m ² を超える	1.00	0.00 ~ 2.83	150.71	3mを超える	0.00 ~ 2.43	4.18	18.41	100kN/m ² を超える	1.00	12.60 ~ 118.28	150.71	3mを超える	25.00 ~ 118.28	4.18	18.41
	それ以外	1.00	2.83 ~ 9.52	100.00	それ以外	2.43 ~ 9.52	3.00	13.20	それ以外	1.00	5.00 ~ 12.60	100.00	それ以外	5.00 ~ 25.00	3.00	13.20
10	100kN/m ² を超える	1.00	0.00 ~ 2.87	151.49	3mを超える	0.00 ~ 2.46	4.21	18.53	100kN/m ² を超える	1.00	12.60 ~ 118.28	151.49	3mを超える	25.00 ~ 118.28	4.21	18.53
	それ以外	1.00	2.87 ~ 9.56	100.00	それ以外	2.46 ~ 9.56	3.00	13.20	それ以外	1.00	5.00 ~ 12.60	100.00	それ以外	5.00 ~ 25.00	3.00	13.20
11	100kN/m ² を超える	1.00	0.00 ~ 2.85	150.99	3mを超える	0.00 ~ 2.44	4.19	18.45	100kN/m ² を超える	1.00	12.60 ~ 118.28	150.99	3mを超える	25.00 ~ 118.28	4.19	18.45
	それ以外	1.00	2.85 ~ 9.53	100.00	それ以外	2.44 ~ 9.53	3.00	13.20	それ以外	1.00	5.00 ~ 12.60	100.00	それ以外	5.00 ~ 25.00	3.00	13.20
12	100kN/m ² を超える	1.00	0.00 ~ 2.79	149.89	3mを超える	0.00 ~ 2.39	4.16	18.29	100kN/m ² を超える	1.00	12.62 ~ 118.28	149.89	3mを超える	25.00 ~ 118.28	4.16	18.29
	それ以外	1.00	2.79 ~ 9.47	100.00	それ以外	2.39 ~ 9.47	3.00	13.20	それ以外	1.00	5.00 ~ 12.62	100.00	それ以外	5.00 ~ 25.00	3.00	13.20
13	100kN/m ² を超える	1.00	0.00 ~ 2.66	147.44	3mを超える	0.00 ~ 2.31	4.09	18.00	100kN/m ² を超える	1.00	12.71 ~ 118.28	147.44	3mを超える	25.00 ~ 118.28	4.09	18.00
	それ以外	1.00	2.66 ~ 9.35	100.00	それ以外	2.31 ~ 9.35	3.00	13.20	それ以外	1.00	5.00 ~ 12.71	100.00	それ以外	5.00 ~ 25.00	3.00	13.20
14	100kN/m ² を超える	1.00	0.00 ~ 2.57	145.76	3mを超える	0.00 ~ 2.26	4.05	17.83	100kN/m ² を超える	1.00	12.81 ~ 118.40	145.76	3mを超える	25.00 ~ 118.40	4.05	17.83
	それ以外	1.00	2.57 ~ 9.26	100.00	それ以外	2.26 ~ 9.26	3.00	13.20	それ以外	1.00	5.00 ~ 12.81	100.00	それ以外	5.00 ~ 25.00	3.00	13.20
15	100kN/m ² を超える	1.00	0.00 ~ 2.57	145.76	3mを超える	0.00 ~ 2.26	4.05	17.83	100kN/m ² を超える	1.00	12.81 ~ 118.40	145.76	3mを超える	25.00 ~ 118.40	4.05	17.83
	それ以外	1.00	2.57 ~ 9.26	100.00	それ以外	2.26 ~ 9.26	3.00	13.20	それ以外	1.00	5.00 ~ 12.81	100.00	それ以外	5.00 ~ 25.00	3.00	13.20

急傾斜地の崩壊区域調査

様式3-2 建築物に作用すると想定される衝撃に関する事項(2/2)

調査年度

平成27年度

急傾斜地の位置		箇所番号		092A0607		箇所名		上太長根		所在地		宮古市茂市第2地割				
横断 測線 番号	急傾斜地の下端に隣接する土地								急傾斜地内							
	土石等の移動の高さと力の大きさ				土石等の堆積高さとの大きさ				土石等の移動の高さと力の大きさ				土石等の堆積高さとの大きさ			
	区分	高さ (m)	下端からの距離 (m)	力の大きさ (kN/m ²)	区分	下端からの水平 距離(m)	高さ (m)	力の大きさ (kN/m ²)	区分	高さ (m)	上端からの比高 (m)	力の大きさ (kN/m ²)	区分	上端からの比高 (m)	高さ (m)	力の大きさ (kN/m ²)
16	100kN/m ² を超える	1.00	0.00 ~ 2.67	147.67	3mを超える	0.00 ~ 2.32	4.10	18.03	100kN/m ² を超える	1.00	12.70 ~ 88.44	147.67	3mを超える	25.00 ~ 88.44	4.10	18.03
	それ以外	1.00	2.67 ~ 9.36	100.00	それ以外	2.32 ~ 9.36	3.00	13.20	それ以外	1.00	5.00 ~ 12.70	100.00	それ以外	5.00 ~ 25.00	3.00	13.20
	100kN/m ² を超える		~		3mを超える	~			100kN/m ² を超える		~		3mを超える	~		
	それ以外		~		それ以外	~			それ以外		~		それ以外	~		
	100kN/m ² を超える		~		3mを超える	~			100kN/m ² を超える		~		3mを超える	~		
	それ以外		~		それ以外	~			それ以外		~		それ以外	~		
	100kN/m ² を超える		~		3mを超える	~			100kN/m ² を超える		~		3mを超える	~		
	それ以外		~		それ以外	~			それ以外		~		それ以外	~		
	100kN/m ² を超える		~		3mを超える	~			100kN/m ² を超える		~		3mを超える	~		
	それ以外		~		それ以外	~			それ以外		~		それ以外	~		
	100kN/m ² を超える		~		3mを超える	~			100kN/m ² を超える		~		3mを超える	~		
	それ以外		~		それ以外	~			それ以外		~		それ以外	~		
	100kN/m ² を超える		~		3mを超える	~			100kN/m ² を超える		~		3mを超える	~		
	それ以外		~		それ以外	~			それ以外		~		それ以外	~		
	100kN/m ² を超える		~		3mを超える	~			100kN/m ² を超える		~		3mを超える	~		
	それ以外		~		それ以外	~			それ以外		~		それ以外	~		
	100kN/m ² を超える		~		3mを超える	~			100kN/m ² を超える		~		3mを超える	~		
	それ以外		~		それ以外	~			それ以外		~		それ以外	~		
	100kN/m ² を超える		~		3mを超える	~			100kN/m ² を超える		~		3mを超える	~		
	それ以外		~		それ以外	~			それ以外		~		それ以外	~		