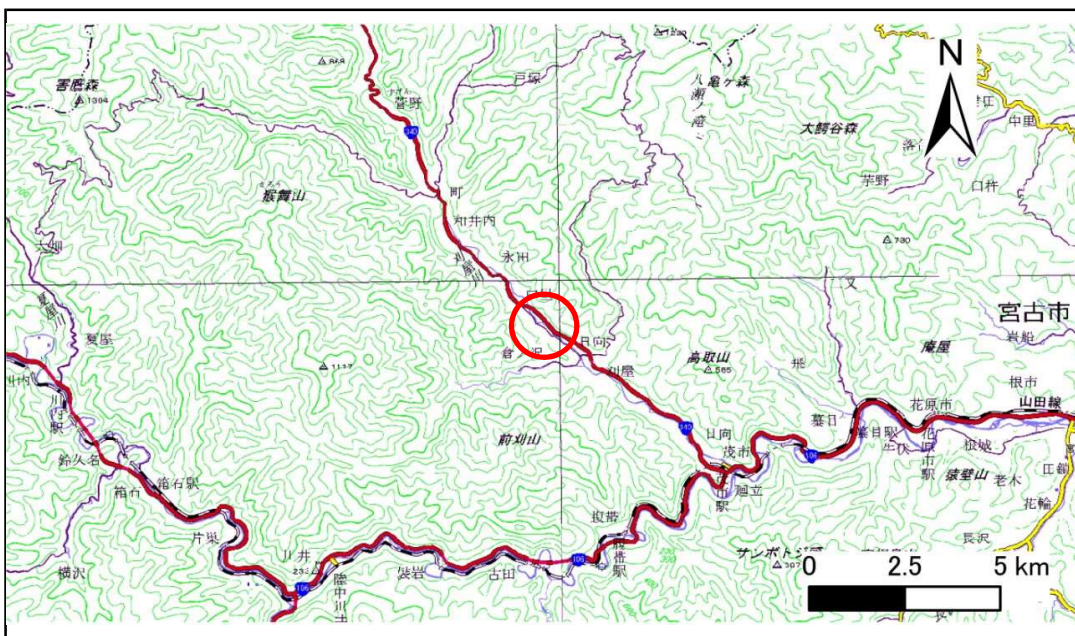


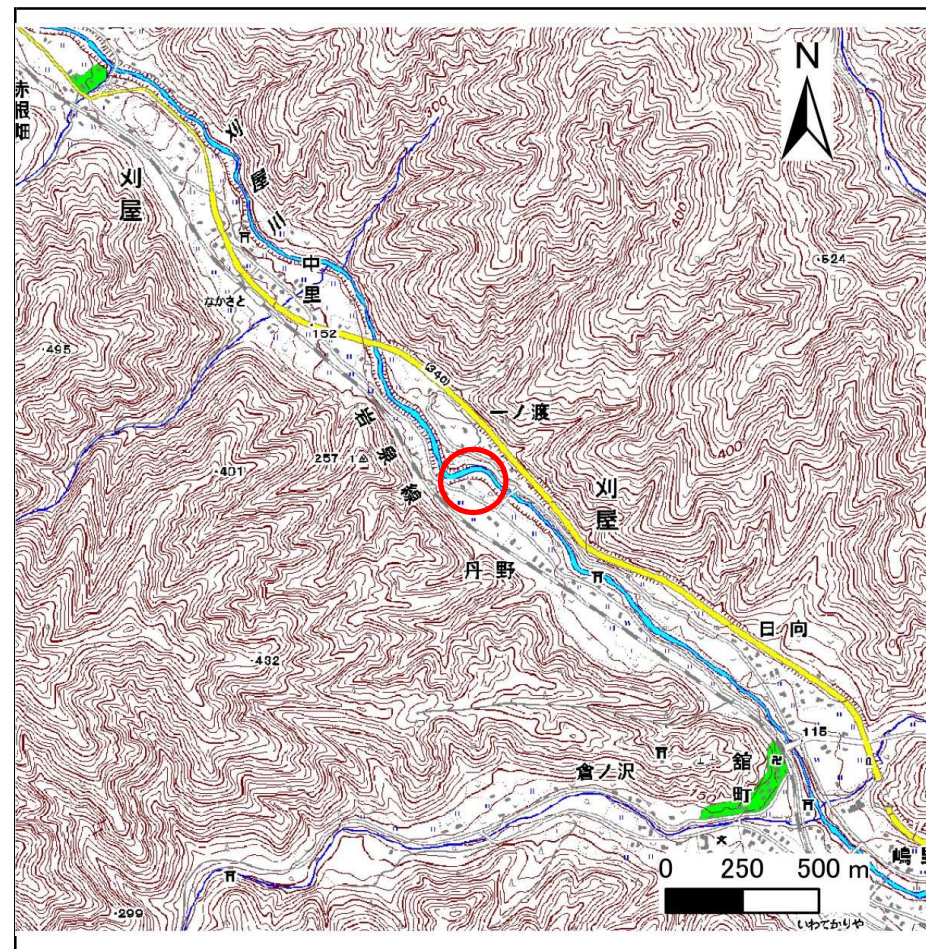
土砂災害防止に関する基礎調査(急傾斜地の崩壊)

表紙 概況図、位置図

自然現象の種類	急傾斜地の崩壊
箇所番号	091B1006
箇所名	刈屋-8
所在地	岩手県宮古市刈屋第6地割
調査機関	岩手県沿岸広域振興局土木部宮古土木センター



概況図(S=1:200,000)



位置図(S=1:25,000)

国土地理院の電子地形図20000(地図画像)「盛岡」及び電子地形図25000(地図画像)「陸中川井、茂市、和井内、峠ノ神山」を掲載

急傾斜地の崩壊区域調書

様式3-1 危害のおそれのある土地、著しい危害のおそれのある土地の設定図

調査年度

平成29年度

急傾斜地の位置

箇所番号

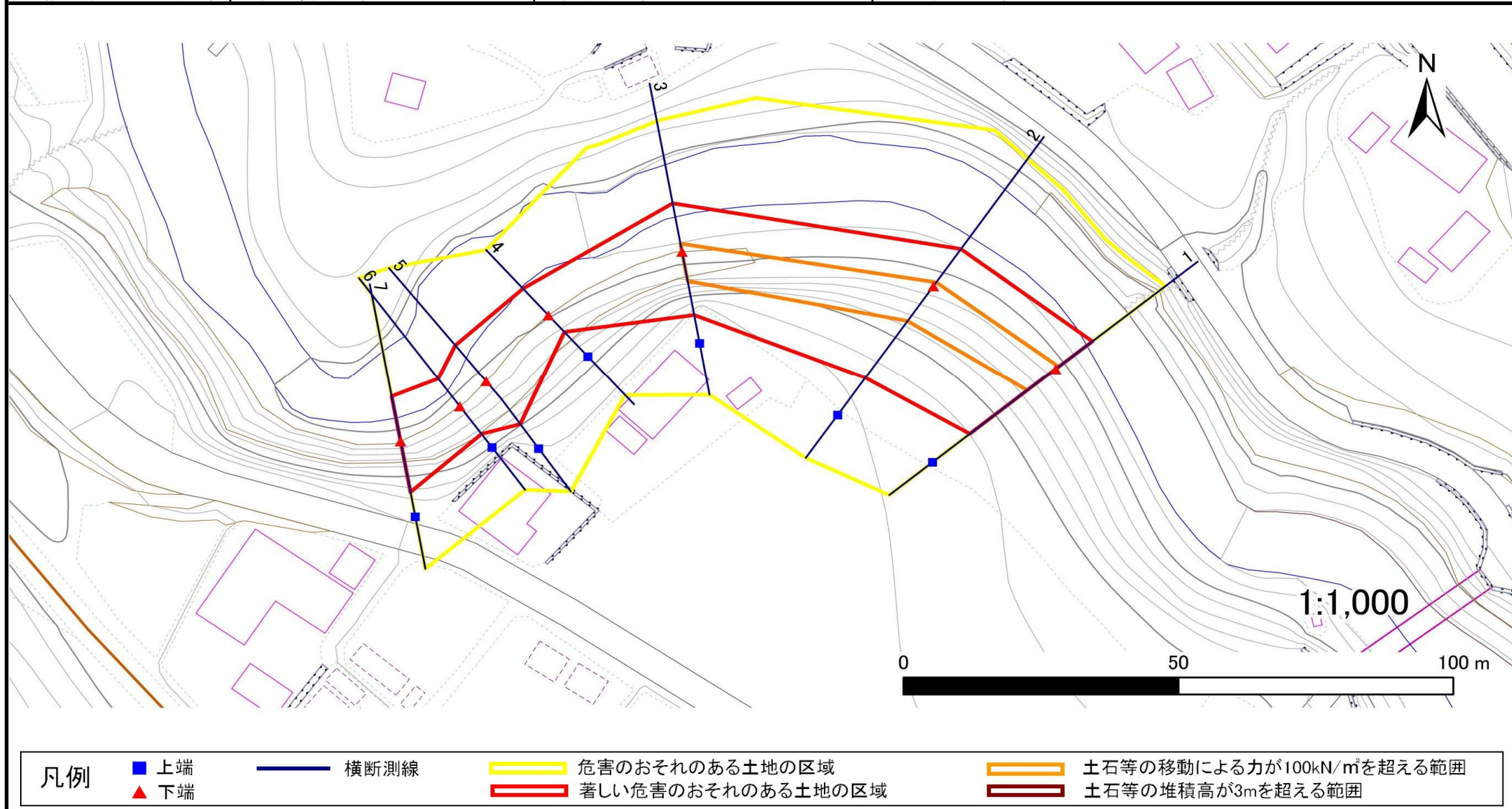
091B1006

箇所名

刈屋-8

所在地

岩手県宮古市刈屋第6地割



急傾斜地の崩壊区域調査

様式3-2 建築物に作用すると想定される衝撃に関する事項(1/1)

調査年度	平成29年度
------	--------

急傾斜地の位置		091B1006				箇所名		刈屋-8		所在地		岩手県宮古市刈屋第6地割				
横断 測線 番号	急傾斜地の下端に隣接する土地								急傾斜地内							
	土石等の移動の高さと力の大きさ				土石等の堆積高さとの大きさ				土石等の移動の高さと力の大きさ				土石等の堆積高さとの大きさ			
	区分	高さ (m)	下端からの距離 (m)	力の大きさ (kN/m ²)	区分	下端からの水平 距離(m)	高さ (m)	力の大きさ (kN/m ²)	区分	高さ (m)	上端からの比高 (m)	力の大きさ (kN/m ²)	区分	上端からの比高 (m)	高さ (m)	力の大きさ (kN/m ²)
1	100kN/m ² を超える	1.00	0.00 ~ 0.74	111.10	3mを超える	— ~ —	—	—	100kN/m ² を超える	1.00	12.69 ~ 16.48	111.10	3mを超える	— ~ —	—	—
	それ以外	1.00	0.74 ~ 8.53	100.00	それ以外	0.00 ~ 8.53	2.10	11.22	それ以外	1.00	5.00 ~ 12.69	100.00	それ以外	5.00 ~ 16.48	2.10	11.22
2	100kN/m ² を超える	1.00	0.00 ~ 0.87	113.10	3mを超える	— ~ —	—	—	100kN/m ² を超える	1.00	12.69 ~ 17.37	113.10	3mを超える	— ~ —	—	—
	それ以外	1.00	0.87 ~ 8.66	100.00	それ以外	0.00 ~ 8.66	2.10	11.22	それ以外	1.00	5.00 ~ 12.69	100.00	それ以外	5.00 ~ 17.37	2.10	11.22
3	100kN/m ² を超える	1.00	0.00 ~ 1.55	123.63	3mを超える	— ~ —	—	—	100kN/m ² を超える	1.00	11.01 ~ 16.22	123.63	3mを超える	— ~ —	—	—
	それ以外	1.00	1.55 ~ 9.33	100.00	それ以外	0.00 ~ 9.33	2.55	13.66	それ以外	1.00	5.00 ~ 11.01	100.00	それ以外	5.00 ~ 16.22	2.55	13.66
4	100kN/m ² を超える	—	— ~ —	—	3mを超える	— ~ —	—	—	100kN/m ² を超える	—	— ~ —	—	3mを超える	— ~ —	—	—
	それ以外	1.00	0.00 ~ 6.84	86.58	それ以外	0.00 ~ 6.84	1.79	9.57	それ以外	1.00	5.00 ~ 8.40	86.58	それ以外	5.00 ~ 8.40	1.79	9.57
5	100kN/m ² を超える	1.00	0.00 ~ 1.05	115.83	3mを超える	— ~ —	—	—	100kN/m ² を超える	1.00	10.77 ~ 13.94	115.83	3mを超える	— ~ —	—	—
	それ以外	1.00	1.05 ~ 8.84	100.00	それ以外	0.00 ~ 8.84	2.30	12.31	それ以外	1.00	5.00 ~ 10.77	100.00	それ以外	5.00 ~ 13.94	2.30	12.31
6	100kN/m ² を超える	—	— ~ —	—	3mを超える	0.00 ~ 0.19	3.18	17.01	100kN/m ² を超える	—	— ~ —	—	3mを超える	15.00 ~ 15.27	3.18	17.01
	それ以外	1.00	0.00 ~ 6.56	82.67	それ以外	0.19 ~ 6.56	3.00	16.05	それ以外	1.00	5.00 ~ 15.27	82.67	それ以外	5.00 ~ 15.00	3.00	16.05
7	100kN/m ² を超える	1.00	0.00 ~ 0.93	113.93	3mを超える	— ~ —	—	—	100kN/m ² を超える	1.00	12.10 ~ 15.22	113.93	3mを超える	— ~ —	—	—
	それ以外	1.00	0.93 ~ 8.71	100.00	それ以外	0.00 ~ 8.71	2.70	14.45	それ以外	1.00	5.00 ~ 12.10	100.00	それ以外	5.00 ~ 15.22	2.70	14.45
	100kN/m ² を超える		~		3mを超える	~			100kN/m ² を超える		~		3mを超える	~		
	それ以外		~		それ以外	~			それ以外		~		それ以外	~		
	100kN/m ² を超える		~		3mを超える	~			100kN/m ² を超える		~		3mを超える	~		
	それ以外		~		それ以外	~			それ以外		~		それ以外	~		
	100kN/m ² を超える		~		3mを超える	~			100kN/m ² を超える		~		3mを超える	~		
	それ以外		~		それ以外	~			それ以外		~		それ以外	~		
	100kN/m ² を超える		~		3mを超える	~			100kN/m ² を超える		~		3mを超える	~		
	それ以外		~		それ以外	~			それ以外		~		それ以外	~		
	100kN/m ² を超える		~		3mを超える	~			100kN/m ² を超える		~		3mを超える	~		
	それ以外		~		それ以外	~			それ以外		~		それ以外	~		