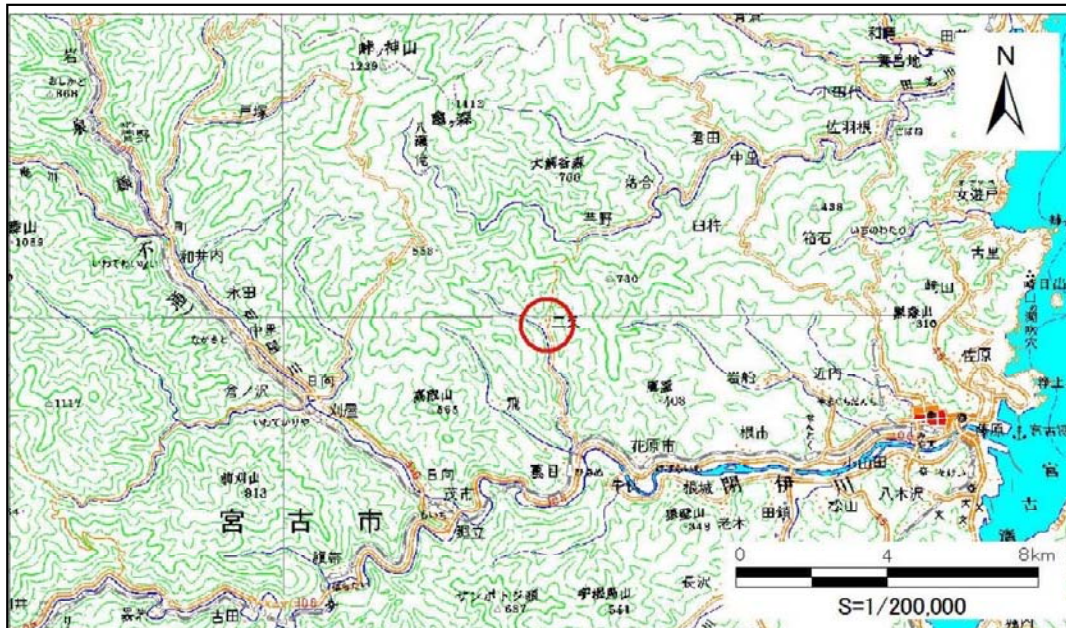


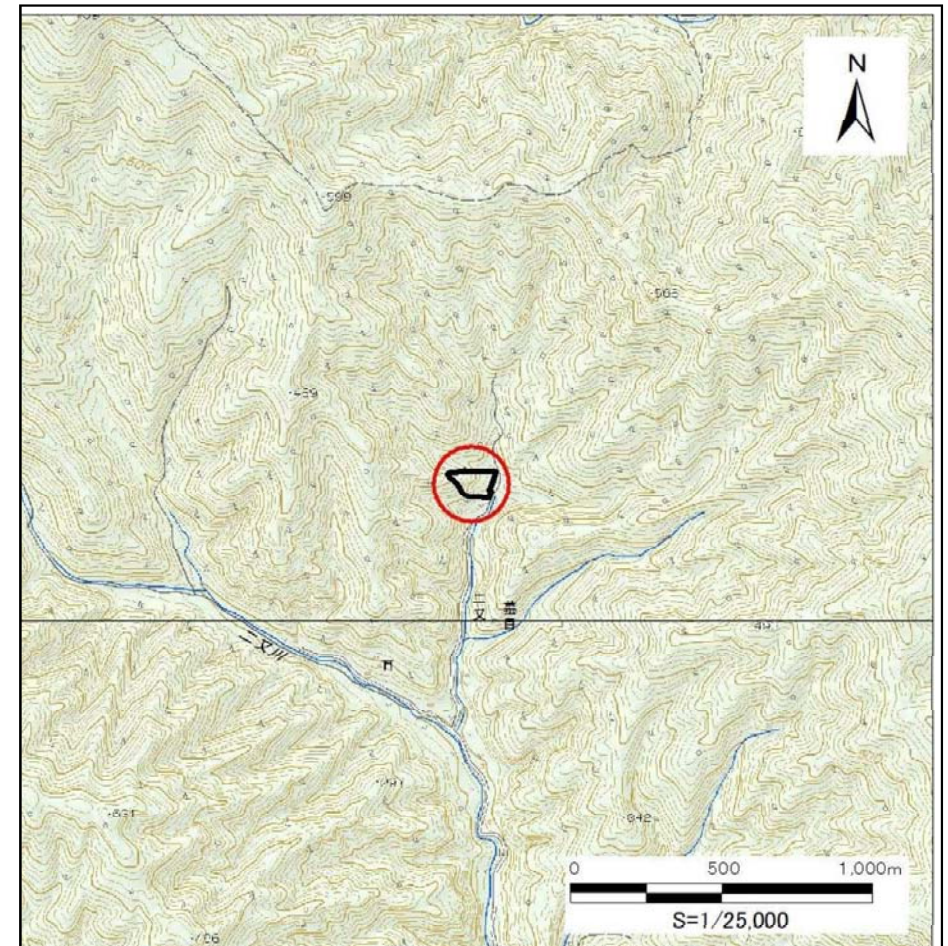
# 土砂災害防止に関する基礎調査(急傾斜地の崩壊)

表紙 概況、位置図

自然現象の種類	急傾斜地の崩壊
箇所番号	082B2001
箇所名	墓目
所在地	宮古市墓目第11地割
調査機関	沿岸広域振興局土木部宮古土木センター



概況図 (S=1:200,000)



位置図 (S=1:25,000)

国土地理院の電子地形図20000(地図画像)「盛岡」及び電子地形図25000(地図画像)「峠ノ神山、茂市、宮古」を掲載



# 急傾斜地の崩壊区域調書

様式3-1 危害のおそれのある土地、著しい危害のおそれのある土地の設定図

調査年度

平成29年度

急傾斜地の位置

箇所番号

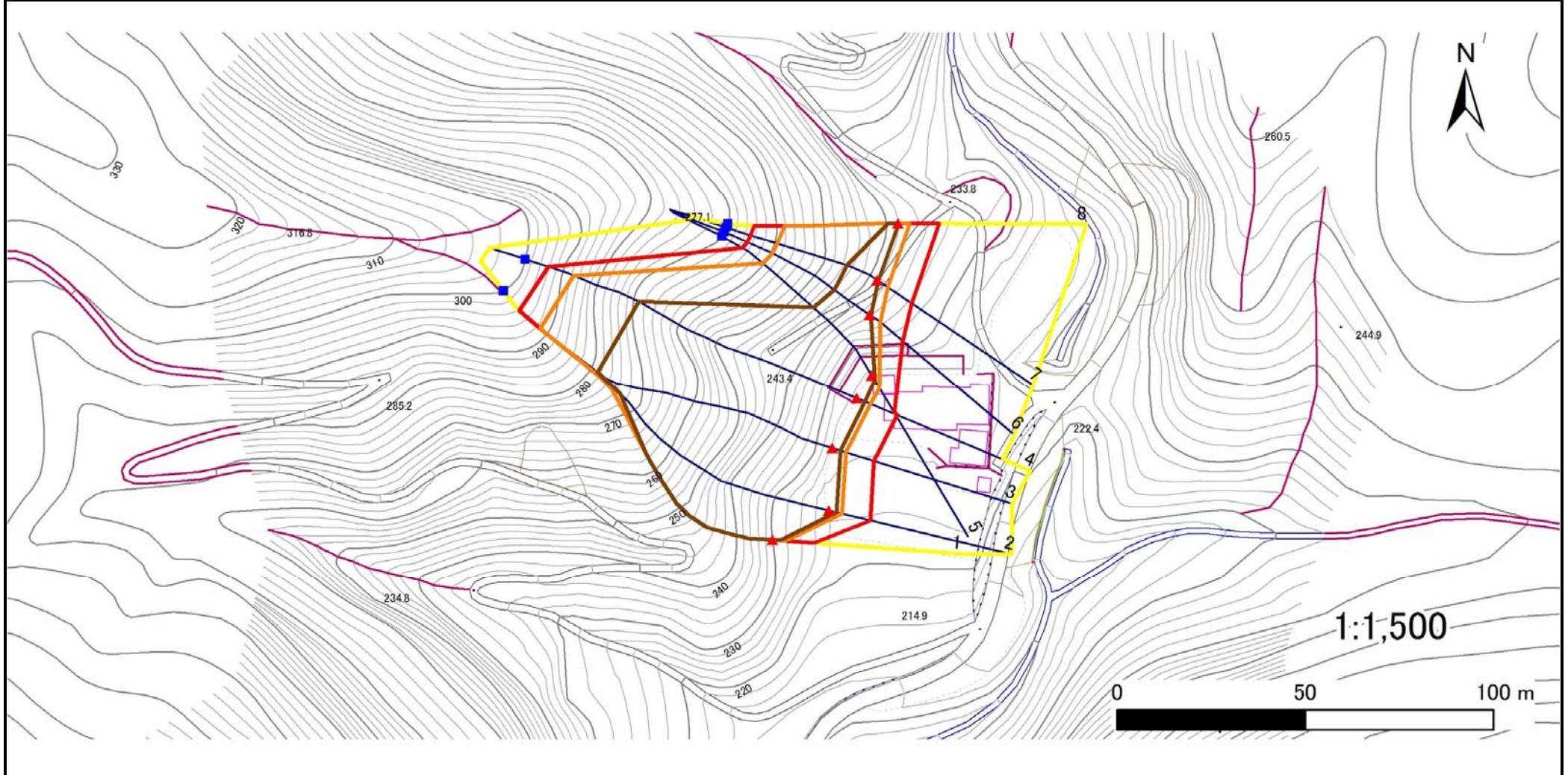
082B2001

箇所名

藁目

所在地

宮古市藁目第11地割



凡例

■ 上端  
▲ 下端

— 横断測線

□ 危害のおそれのある土地の区域

□ 著しい危害のおそれのある土地の区域

□ 土石等の移動による力が $100\text{kN/m}^2$ を超える範囲

□ 土石等の堆積高が $3\text{m}$ を超える範囲

## 急傾斜地の崩壊区域調書

様式3-2 建築物に作用すると想定される衝撃に関する事項(1/1)

													調査年度	平成29年度			
急傾斜地の位置		箇所番号			082B2001		箇所名		墓目			所在地		宮古市墓目第11地割			
横断 測線 番号	急傾斜地の下端に隣接する土地								急傾斜地内								
	土石等の移動の高さと力の大きさ				土石等の堆積高さと力の大きさ				土石等の移動の高さと力の大きさ				土石等の堆積高さと力の大きさ				
	区分	高さ (m)	下端からの距離 (m)	力の大きさ (kN/m <sup>2</sup> )	区分	下端からの水平 距離(m)	高さ (m)	力の大きさ (kN/m <sup>2</sup> )	区分	高さ (m)	上端からの比高 (m)	力の大きさ (kN/m <sup>2</sup> )	区分	上端からの比高 (m)	高さ (m)	力の大きさ (kN/m <sup>2</sup> )	
1	100kN/m <sup>2</sup> を超える	1.00	0.00 ~ 3.26	152.27	3mを超える	0.00 ~ 1.95	3.83	19.37	100kN/m <sup>2</sup> を超える	1.00	10.83 ~ 70.00	152.27	3mを超える	40.00 ~ 70.00	3.83	19.37	
	それ以外	1.00	3.26 ~ 11.05	100.00	それ以外	1.95 ~ 11.05	3.00	15.16	それ以外	1.00	5.00 ~ 10.83	100.00	それ以外	5.00 ~ 40.00	3.00	15.16	
2	100kN/m <sup>2</sup> を超える	1.00	0.00 ~ 3.56	157.50	3mを超える	0.00 ~ 2.09	3.93	19.85	100kN/m <sup>2</sup> を超える	1.00	10.61 ~ 77.56	157.50	3mを超える	30.00 ~ 77.56	3.93	19.85	
	それ以外	1.00	3.56 ~ 11.34	100.00	それ以外	2.09 ~ 11.34	3.00	15.16	それ以外	1.00	5.00 ~ 10.61	100.00	それ以外	5.00 ~ 30.00	3.00	15.16	
3	100kN/m <sup>2</sup> を超える	1.00	0.00 ~ 3.72	160.32	3mを超える	0.00 ~ 2.18	3.99	20.17	100kN/m <sup>2</sup> を超える	1.00	10.54 ~ 74.70	160.32	3mを超える	25.00 ~ 74.70	3.99	20.17	
	それ以外	1.00	3.72 ~ 11.50	100.00	それ以外	2.18 ~ 11.50	3.00	15.16	それ以外	1.00	5.00 ~ 10.54	100.00	それ以外	5.00 ~ 25.00	3.00	15.16	
4	100kN/m <sup>2</sup> を超える	1.00	0.00 ~ 3.84	162.45	3mを超える	0.00 ~ 2.26	4.05	20.46	100kN/m <sup>2</sup> を超える	1.00	10.53 ~ 74.45	162.45	3mを超える	25.00 ~ 74.45	4.05	20.46	
	それ以外	1.00	3.84 ~ 11.62	100.00	それ以外	2.26 ~ 11.62	3.00	15.16	それ以外	1.00	5.00 ~ 10.53	100.00	それ以外	5.00 ~ 25.00	3.00	15.16	
5	100kN/m <sup>2</sup> を超える	1.00	0.00 ~ 3.78	161.49	3mを超える	0.00 ~ 1.45	3.73	18.84	100kN/m <sup>2</sup> を超える	1.00	10.56 ~ 44.45	161.49	3mを超える	25.00 ~ 44.45	3.73	18.84	
	それ以外	1.00	3.78 ~ 11.57	100.00	それ以外	1.45 ~ 11.57	3.00	15.16	それ以外	1.00	5.00 ~ 10.56	100.00	それ以外	5.00 ~ 25.00	3.00	15.16	
6	100kN/m <sup>2</sup> を超える	1.00	0.00 ~ 3.36	153.89	3mを超える	0.00 ~ 0.25	3.13	15.82	100kN/m <sup>2</sup> を超える	1.00	10.54 ~ 33.81	153.89	3mを超える	25.00 ~ 33.81	3.13	15.82	
	それ以外	1.00	3.36 ~ 11.14	100.00	それ以外	0.25 ~ 11.14	3.00	15.16	それ以外	1.00	5.00 ~ 10.54	100.00	それ以外	5.00 ~ 25.00	3.00	15.16	
7	100kN/m <sup>2</sup> を超える	1.00	0.00 ~ 3.23	151.77	3mを超える	0.00 ~ 0.22	3.11	15.73	100kN/m <sup>2</sup> を超える	1.00	10.55 ~ 31.84	151.77	3mを超える	25.00 ~ 31.84	3.11	15.73	
	それ以外	1.00	3.23 ~ 11.02	100.00	それ以外	0.22 ~ 11.02	3.00	15.16	それ以外	1.00	5.00 ~ 10.55	100.00	それ以外	5.00 ~ 25.00	3.00	15.16	
8	100kN/m <sup>2</sup> を超える	1.00	0.00 ~ 3.04	148.40	3mを超える	0.00 ~ 0.08	3.04	15.35	100kN/m <sup>2</sup> を超える	1.00	10.69 ~ 32.00	148.40	3mを超える	30.00 ~ 32.00	3.04	15.35	
	それ以外	1.00	3.04 ~ 10.83	100.00	それ以外	0.08 ~ 10.83	3.00	15.16	それ以外	1.00	5.00 ~ 10.69	100.00	それ以外	5.00 ~ 30.00	3.00	15.16	
	100kN/m <sup>2</sup> を超える		~		3mを超える	~			100kN/m <sup>2</sup> を超える		~		3mを超える	~			
	それ以外		~		それ以外	~			それ以外		~		それ以外	~			
	100kN/m <sup>2</sup> を超える		~		3mを超える	~			100kN/m <sup>2</sup> を超える		~		3mを超える	~			
	それ以外		~		それ以外	~			それ以外		~		それ以外	~			
	100kN/m <sup>2</sup> を超える		~		3mを超える	~			100kN/m <sup>2</sup> を超える		~		3mを超える	~			
	それ以外		~		それ以外	~			それ以外		~		それ以外	~			
	100kN/m <sup>2</sup> を超える		~		3mを超える	~			100kN/m <sup>2</sup> を超える		~		3mを超える	~			
	それ以外		~		それ以外	~			それ以外		~		それ以外	~			
	100kN/m <sup>2</sup> を超える		~		3mを超える	~			100kN/m <sup>2</sup> を超える		~		3mを超える	~			
	それ以外		~		それ以外	~			それ以外		~		それ以外	~			