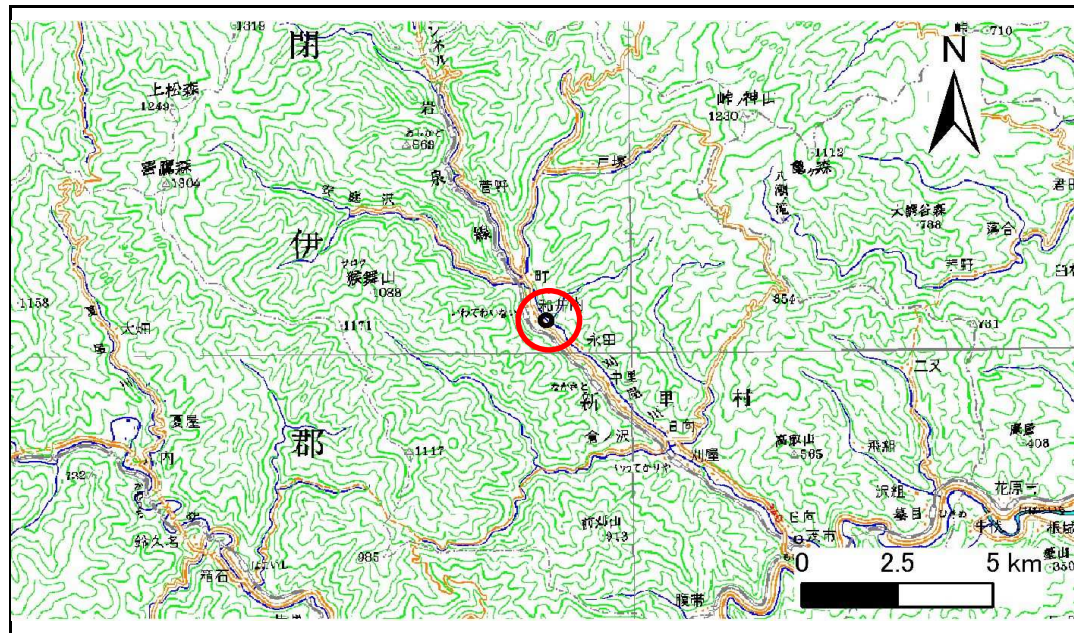


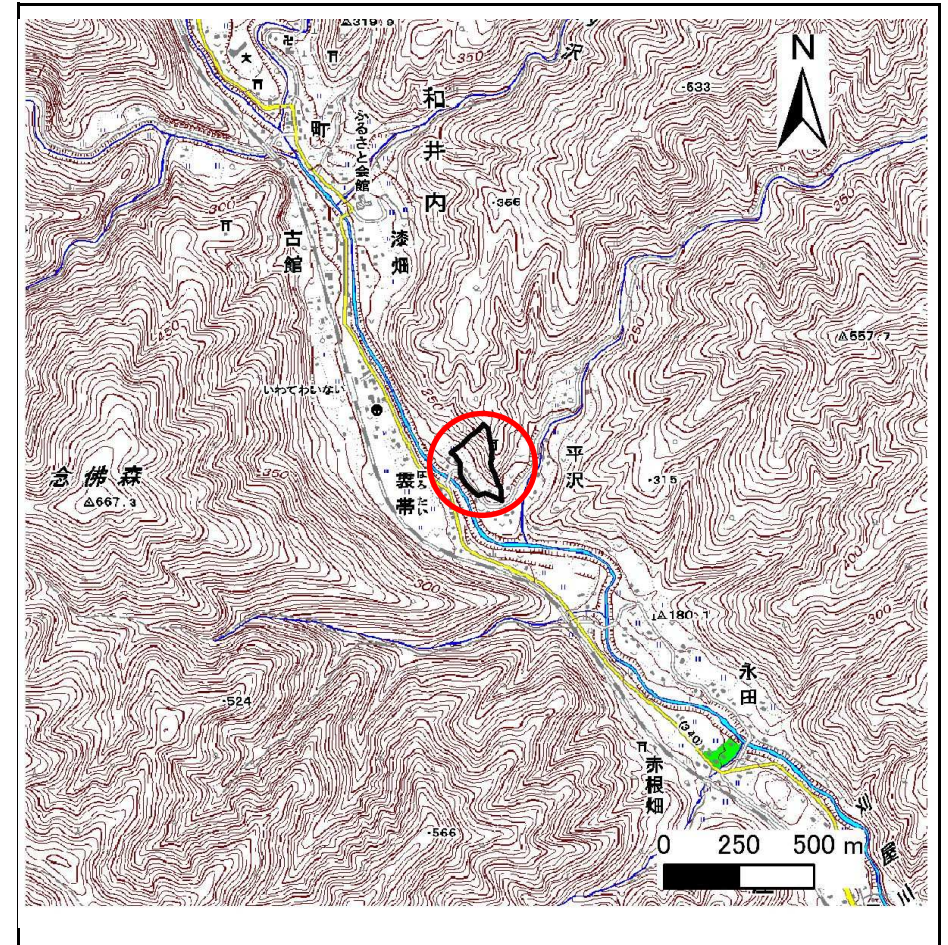
土砂災害防止に関する基礎調査(急傾斜地の崩壊)

表紙 概況、位置図

| | |
|---------|-------------|
| 自然現象の種類 | 急傾斜地の崩壊 |
| 箇所番号 | 081B2032 |
| 箇所名 | 和井内-33 |
| 所在地 | 宮古市和井内第27地割 |
| 調査機関 | 岩手県宮古地方振興局 |



位置図(S=1:200,000)



概況図(S=1:25,000)

急傾斜地の崩壊区域調査

様式3-1 危害のおそれのある土地、著しい危害のおそれのある土地の設定図

調査年度

平成21年度

急傾斜地の位置

箇所番号

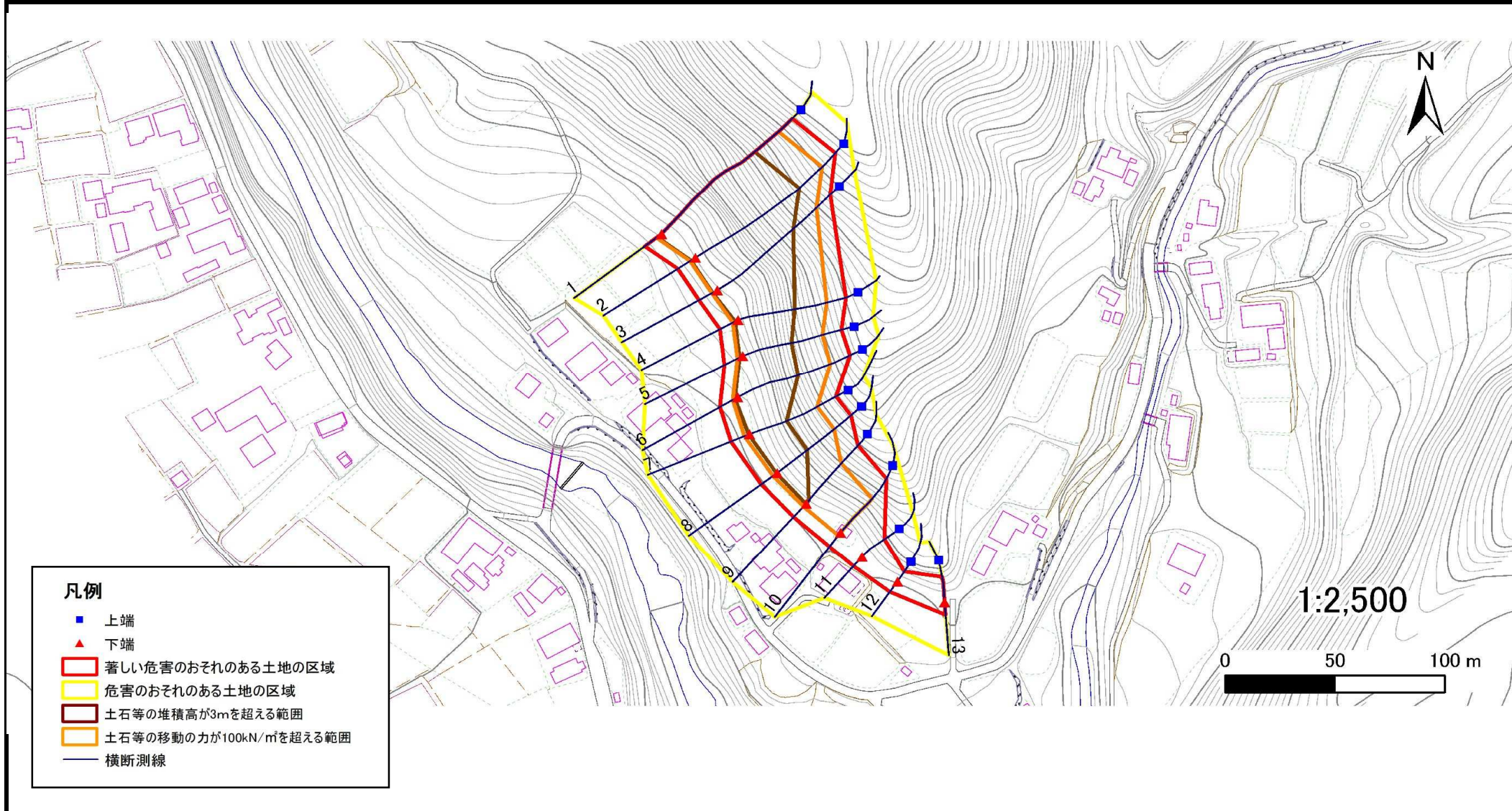
081B2032

箇所名

和井内-33

所在地

宮古市和井内第27地割



凡例

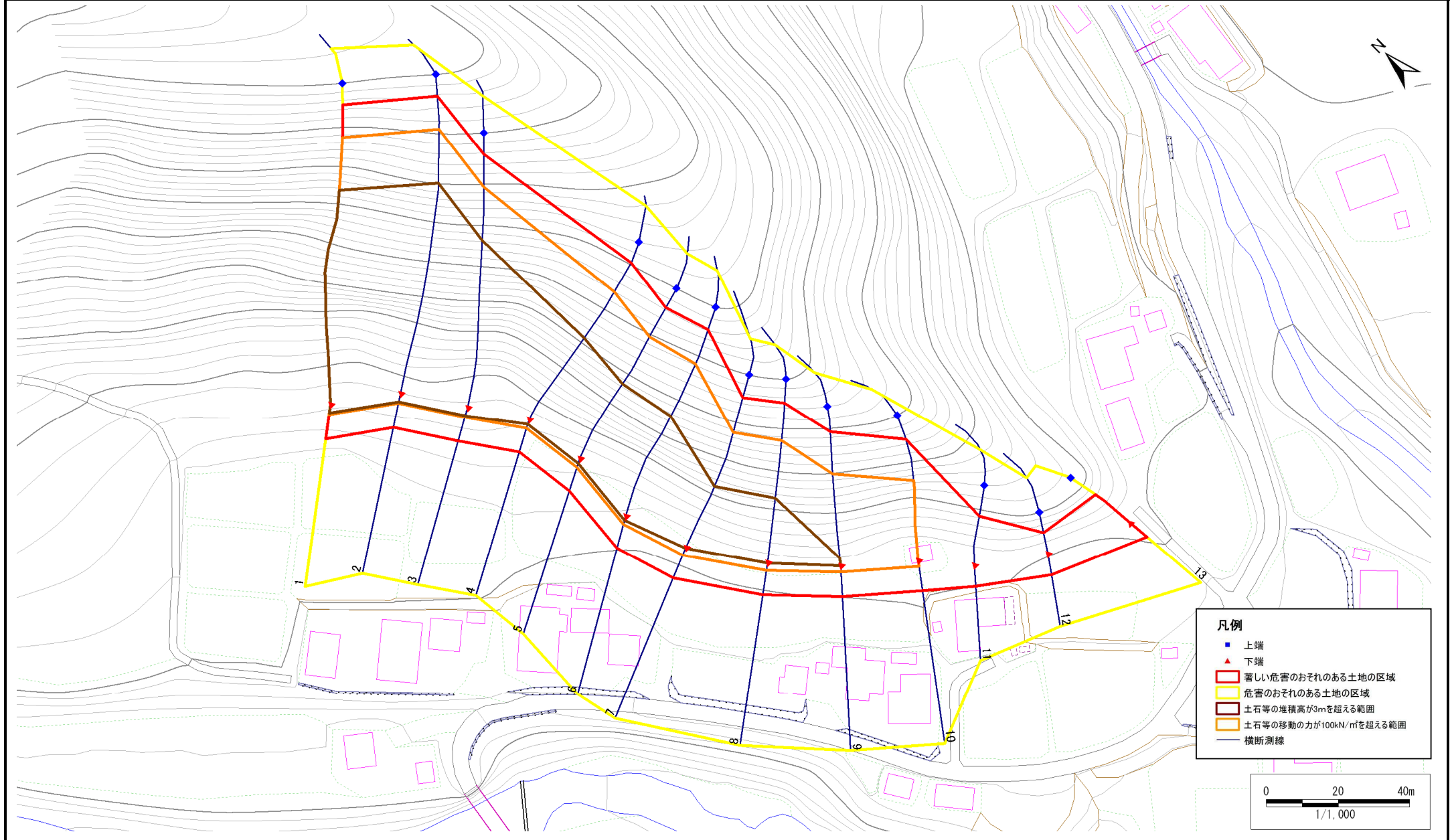
- 上端
- ▲ 下端
- 著しい危害のおそれのある土地の区域
- 危害のおそれのある土地の区域
- 土石等の堆積高が3mを超える範囲
- 土石等の移動の力が100kN/m²を超える範囲
- 横断測線

急傾斜地の崩壊区域調書

様式3-1 危害のおそれのある土地、著しい危害のおそれのある土地の設定図

| | |
|------|--------|
| 調査年度 | 平成21年度 |
|------|--------|

| | | | | | | |
|---------|------|----------|-----|--------|-----|-------------|
| 急傾斜地の位置 | 箇所番号 | 081B2032 | 箇所名 | 和井内-33 | 所在地 | 宮古市和井内第27地割 |
|---------|------|----------|-----|--------|-----|-------------|



急傾斜地の崩壊区域調書

様式3-2 建築物に作用すると想定される衝撃に関する事項

調査年度

平成21年度

| 急傾斜地の位置 | | 箇所番号 | | | 箇所名 | | | | 所在地 | | | | | | | |
|----------------|---------------------------|-----------|----------------|-------------------------------|----------------|------------------|-----------|-------------------------------|---------------------------|-----------|----------------|-------------------------------|----------------|----------------|-----------|-------------------------------|
| | | 081B2032 | | | 和井内-33 | | | | 宮古市和井内第27地割 | | | | | | | |
| 横断 測線 番号 | 急傾斜地の下端に隣接する土地 | | | | | | | | 急傾斜地内 | | | | | | | |
| | 土石等の移動の高さと力の大きさ | | | | 土石等の堆積高さと力の大きさ | | | | 土石等の移動の高さと力の大きさ | | | | 土石等の堆積高さと力の大きさ | | | |
| | 区分 | 高さ (m) | 下端からの距離 (m) | 力の大きさ (kN/m ²) | 区分 | 下端からの水平 距離(m) | 高さ (m) | 力の大きさ (kN/m ²) | 区分 | 高さ (m) | 上端からの比高 (m) | 力の大きさ (kN/m ²) | 区分 | 上端からの比高 (m) | 高さ (m) | 力の大きさ (kN/m ²) |
| 1 | 100kN/m ² を超える | 1.00 | 0.00 ~ 2.88 | 151.65 | 3mを超える | 0.00 ~ 2.48 | 4.23 | 18.60 | 100kN/m ² を超える | 1.00 | 12.61 ~ 75.07 | 151.65 | 3mを超える | 25.00 ~ 75.07 | 4.23 | 18.60 |
| | それ以外 | 1.00 | 2.88 ~ 9.56 | 100.00 | それ以外 | 2.48 ~ 9.56 | 3.00 | 13.20 | それ以外 | 1.00 | 5.00 ~ 12.61 | 100.00 | それ以外 | 5.00 ~ 25.00 | 3.00 | 13.20 |
| 2 | 100kN/m ² を超える | 1.00 | 0.00 ~ 2.85 | 150.98 | 3mを超える | 0.00 ~ 2.45 | 4.20 | 18.49 | 100kN/m ² を超える | 1.00 | 12.60 ~ 73.98 | 150.98 | 3mを超える | 25.00 ~ 73.98 | 4.20 | 18.49 |
| | それ以外 | 1.00 | 2.85 ~ 9.53 | 100.00 | それ以外 | 2.45 ~ 9.53 | 3.00 | 13.20 | それ以外 | 1.00 | 5.00 ~ 12.60 | 100.00 | それ以外 | 5.00 ~ 25.00 | 3.00 | 13.20 |
| 3 | 100kN/m ² を超える | 1.00 | 0.00 ~ 2.85 | 151.04 | 3mを超える | 0.00 ~ 2.47 | 4.22 | 18.56 | 100kN/m ² を超える | 1.00 | 12.60 ~ 63.80 | 151.04 | 3mを超える | 25.00 ~ 63.80 | 4.22 | 18.56 |
| | それ以外 | 1.00 | 2.85 ~ 9.53 | 100.00 | それ以外 | 2.47 ~ 9.53 | 3.00 | 13.20 | それ以外 | 1.00 | 5.00 ~ 12.60 | 100.00 | それ以外 | 5.00 ~ 25.00 | 3.00 | 13.20 |
| 4 | 100kN/m ² を超える | 1.00 | 0.00 ~ 2.69 | 147.90 | 3mを超える | 0.00 ~ 1.52 | 3.78 | 16.64 | 100kN/m ² を超える | 1.00 | 12.61 ~ 47.04 | 147.90 | 3mを超える | 25.00 ~ 47.04 | 3.78 | 16.64 |
| | それ以外 | 1.00 | 2.69 ~ 9.37 | 100.00 | それ以外 | 1.52 ~ 9.37 | 3.00 | 13.20 | それ以外 | 1.00 | 5.00 ~ 12.61 | 100.00 | それ以外 | 5.00 ~ 25.00 | 3.00 | 13.20 |
| 5 | 100kN/m ² を超える | 1.00 | 0.00 ~ 2.69 | 147.91 | 3mを超える | 0.00 ~ 1.55 | 3.80 | 16.73 | 100kN/m ² を超える | 1.00 | 12.60 ~ 44.63 | 147.91 | 3mを超える | 25.00 ~ 44.63 | 3.80 | 16.73 |
| | それ以外 | 1.00 | 2.69 ~ 9.37 | 100.00 | それ以外 | 1.55 ~ 9.37 | 3.00 | 13.20 | それ以外 | 1.00 | 5.00 ~ 12.60 | 100.00 | それ以外 | 5.00 ~ 25.00 | 3.00 | 13.20 |
| 6 | 100kN/m ² を超える | 1.00 | 0.00 ~ 2.50 | 144.42 | 3mを超える | 0.00 ~ 1.38 | 3.68 | 16.20 | 100kN/m ² を超える | 1.00 | 12.77 ~ 48.24 | 144.42 | 3mを超える | 25.00 ~ 48.24 | 3.68 | 16.20 |
| | それ以外 | 1.00 | 2.50 ~ 9.19 | 100.00 | それ以外 | 1.38 ~ 9.19 | 3.00 | 13.20 | それ以外 | 1.00 | 5.00 ~ 12.77 | 100.00 | それ以外 | 5.00 ~ 25.00 | 3.00 | 13.20 |
| 7 | 100kN/m ² を超える | 1.00 | 0.00 ~ 2.40 | 142.49 | 3mを超える | 0.00 ~ 0.35 | 3.19 | 14.02 | 100kN/m ² を超える | 1.00 | 12.74 ~ 39.28 | 142.49 | 3mを超える | 25.00 ~ 39.28 | 3.19 | 14.02 |
| | それ以外 | 1.00 | 2.40 ~ 9.09 | 100.00 | それ以外 | 0.35 ~ 9.09 | 3.00 | 13.20 | それ以外 | 1.00 | 5.00 ~ 12.74 | 100.00 | それ以外 | 5.00 ~ 25.00 | 3.00 | 13.20 |
| 8 | 100kN/m ² を超える | 1.00 | 0.00 ~ 2.31 | 140.79 | 3mを超える | 0.00 ~ 0.30 | 3.16 | 13.89 | 100kN/m ² を超える | 1.00 | 12.84 ~ 38.46 | 140.79 | 3mを超える | 25.00 ~ 38.46 | 3.16 | 13.89 |
| | それ以外 | 1.00 | 2.31 ~ 9.00 | 100.00 | それ以外 | 0.30 ~ 9.00 | 3.00 | 13.20 | それ以外 | 1.00 | 5.00 ~ 12.84 | 100.00 | それ以外 | 5.00 ~ 25.00 | 3.00 | 13.20 |
| 9 | 100kN/m ² を超える | 1.00 | 0.00 ~ 1.86 | 132.42 | 3mを超える | 0.00 ~ 0.15 | 3.08 | 13.53 | 100kN/m ² を超える | 1.00 | 13.32 ~ 31.36 | 132.42 | 3mを超える | 30.00 ~ 31.36 | 3.08 | 13.53 |
| | それ以外 | 1.00 | 1.86 ~ 8.55 | 100.00 | それ以外 | 0.15 ~ 8.55 | 3.00 | 13.20 | それ以外 | 1.00 | 5.00 ~ 13.32 | 100.00 | それ以外 | 5.00 ~ 30.00 | 3.00 | 13.20 |
| 10 | 100kN/m ² を超える | 1.00 | 0.00 ~ 1.75 | 130.44 | 3mを超える | - ~ - | - | - | 100kN/m ² を超える | 1.00 | 13.34 ~ 28.95 | 130.44 | 3mを超える | - ~ - | - | - |
| | それ以外 | 1.00 | 1.75 ~ 8.44 | 100.00 | それ以外 | 0.00 ~ 8.44 | 2.97 | 13.06 | それ以外 | 1.00 | 5.00 ~ 13.34 | 100.00 | それ以外 | 5.00 ~ 28.95 | 2.97 | 13.06 |
| 11 | 100kN/m ² を超える | - | - ~ - | - | 3mを超える | - ~ - | - | - | 100kN/m ² を超える | - | - ~ - | - | 3mを超える | - ~ - | - | - |
| | それ以外 | 1.00 | 0.00 ~ 5.85 | 86.47 | それ以外 | 0.00 ~ 5.85 | 1.96 | 8.61 | それ以外 | 1.00 | 5.00 ~ 12.95 | 86.47 | それ以外 | 5.00 ~ 12.95 | 1.96 | 8.61 |
| 12 | 100kN/m ² を超える | - | - ~ - | - | 3mを超える | - ~ - | - | - | 100kN/m ² を超える | - | - ~ - | - | 3mを超える | - ~ - | - | - |
| | それ以外 | 1.00 | 0.00 ~ 5.88 | 86.94 | それ以外 | 0.00 ~ 5.88 | 2.31 | 10.17 | それ以外 | 1.00 | 5.00 ~ 10.01 | 86.94 | それ以外 | 5.00 ~ 10.01 | 2.31 | 10.17 |
| 13 | 100kN/m ² を超える | - | - ~ - | - | 3mを超える | - ~ - | - | - | 100kN/m ² を超える | - | - ~ - | - | 3mを超える | - ~ - | - | - |
| | それ以外 | 1.00 | 0.00 ~ 5.99 | 88.75 | それ以外 | 0.00 ~ 5.99 | 2.00 | 8.79 | それ以外 | 1.00 | 5.00 ~ 12.50 | 88.75 | それ以外 | 5.00 ~ 12.50 | 2.00 | 8.79 |
| | 100kN/m ² を超える | | ~ | | 3mを超える | ~ | | | 100kN/m ² を超える | | ~ | | 3mを超える | ~ | | |
| | それ以外 | | ~ | | それ以外 | ~ | | | それ以外 | | ~ | | それ以外 | ~ | | |
| | 100kN/m ² を超える | | ~ | | 3mを超える | ~ | | | 100kN/m ² を超える | | ~ | | 3mを超える | ~ | | |
| | それ以外 | | ~ | | それ以外 | ~ | | | それ以外 | | ~ | | それ以外 | ~ | | |