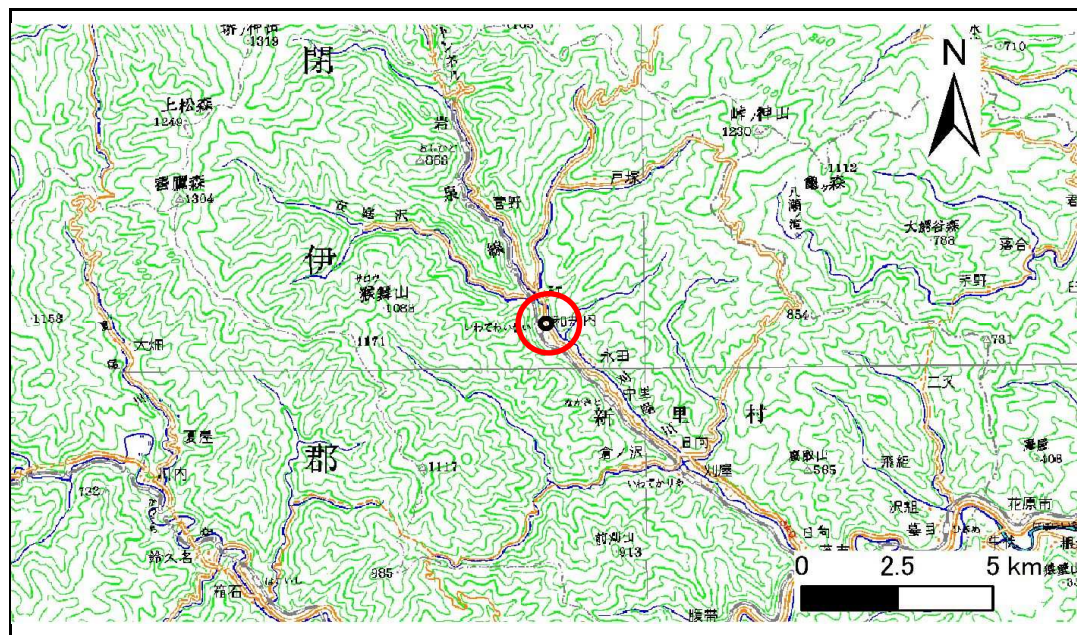


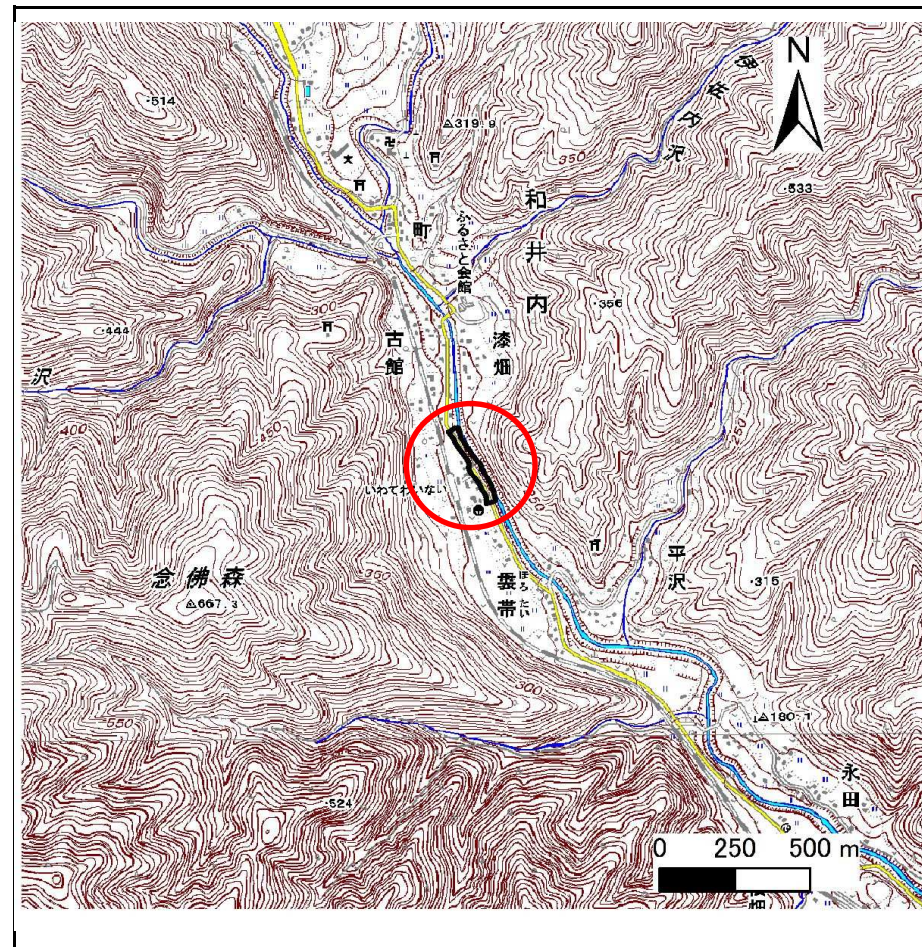
# 土砂災害防止に関する基礎調査(急傾斜地の崩壊)

表紙 概況、位置図

自然現象の種類	急傾斜地の崩壊
箇所番号	081B2028
箇所名	和井内-29
所在地	宮古市和井内第21地割
調査機関	岩手県宮古地方振興局



位置図(S=1:200,000)



概況図(S=1:25,000)

# 急傾斜地の崩壊区域調査

様式3-1 危害のおそれのある土地、著しい危害のおそれのある土地の設定図

調査年度

平成21年度

急傾斜地の位置

箇所番号

081B2028

箇所名

和井内-29

所在地

宮古市和井内第21地割



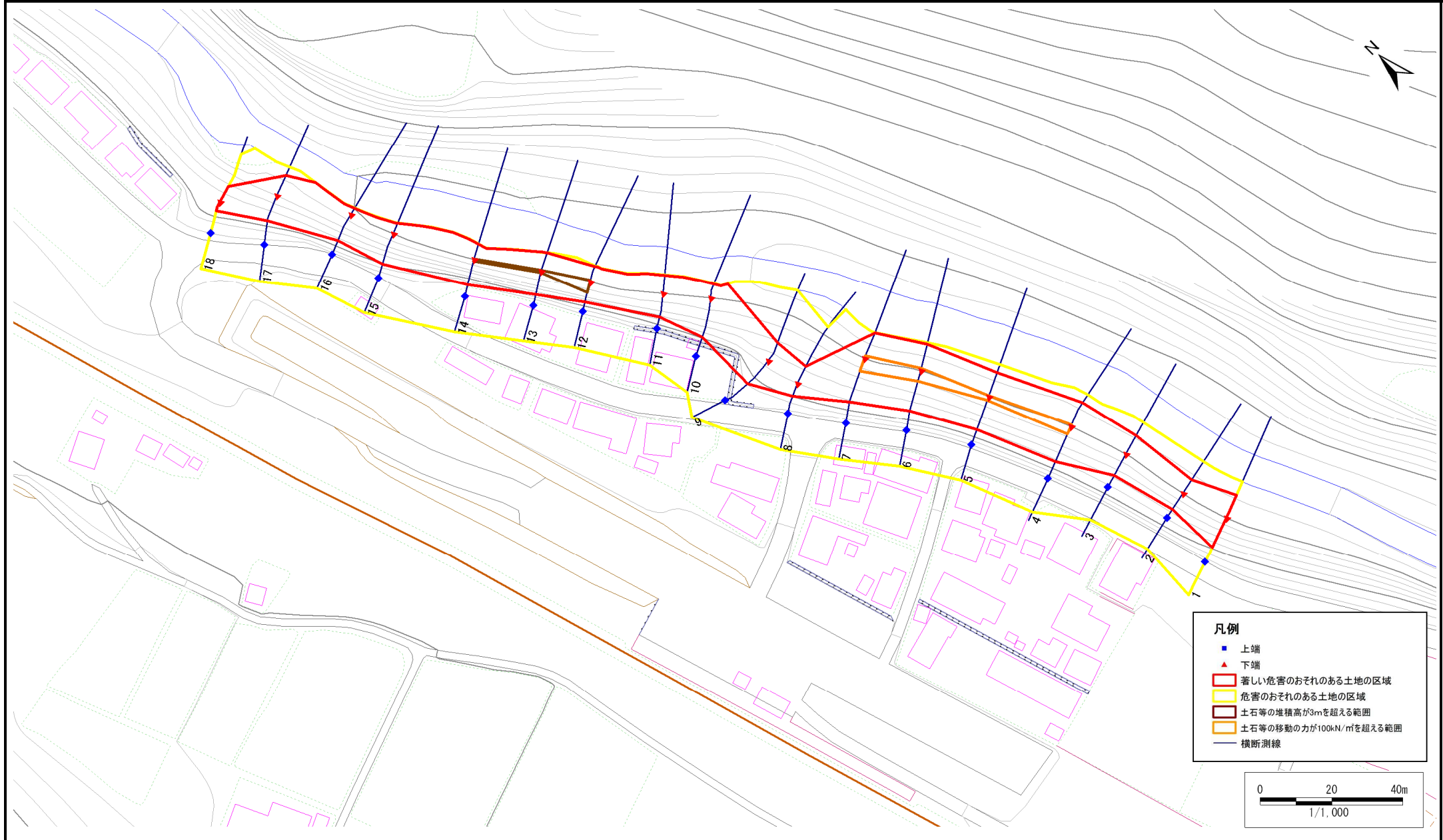
- 凡例**
- 上端
  - ▲ 下端
  - 著しい危害のおそれのある土地の区域
  - 危害のおそれのある土地の区域
  - 土石等の堆積高が3mを超える範囲
  - 土石等の移動の力が100kN/m<sup>2</sup>を超える範囲
  - 横断測線

# 急傾斜地の崩壊区域調書

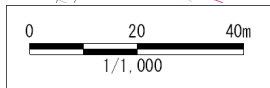
様式3-1 危害のおそれのある土地、著しい危害のおそれのある土地の設定図

調査年度	平成21年度
------	--------

急傾斜地の位置	箇所番号	081B2028	箇所名	和井内-29	所在地	宮古市和井内第21地割
---------	------	----------	-----	--------	-----	-------------



- 凡例**
- 上端
  - ▲ 下端
  - 著しい危害のおそれのある土地の区域
  - 危害のおそれのある土地の区域
  - 土石等の堆積高が3mを超える範囲
  - 土石等の移動の力が100kN/m<sup>2</sup>を超える範囲
  - 横断測線



# 急傾斜地の崩壊区域調書

様式3-2 建築物に作用すると想定される衝撃に関する事項(1/2)

調査年度 平成21年度

急傾斜地の位置		箇所番号 081B2028			箇所名 和井内-29		所在地 宮古市和井内第21地割									
横断 測線 番号	急傾斜地の下端に隣接する土地								急傾斜地内							
	土石等の移動の高さと力の大きさ				土石等の堆積高さと力の大きさ				土石等の移動の高さと力の大きさ				土石等の堆積高さと力の大きさ			
	区分	高さ (m)	下端からの距離 (m)	力の大きさ (kN/m <sup>2</sup> )	区分	下端からの水平 距離(m)	高さ (m)	力の大きさ (kN/m <sup>2</sup> )	区分	高さ (m)	上端からの比高 (m)	力の大きさ (kN/m <sup>2</sup> )	区分	上端からの比高 (m)	高さ (m)	力の大きさ (kN/m <sup>2</sup> )
1	100kN/㎡を超える	1.00	0.00 ~ 0.10	101.62	3mを超える	- ~ -	-	-	100kN/㎡を超える	1.00	14.62 ~ 15.05	101.62	3mを超える	- ~ -	-	-
	それ以外	1.00	0.10 ~ 6.78	100.00	それ以外	0.00 ~ 6.78	2.79	12.27	それ以外	1.00	5.00 ~ 14.62	100.00	それ以外	5.00 ~ 15.05	2.79	12.27
2	100kN/㎡を超える	-	- ~ -	-	3mを超える	0.00 ~ 0.10	3.11	13.70	100kN/㎡を超える	-	- ~ -	-	3mを超える	10.00 ~ 14.42	3.11	13.70
	それ以外	1.00	0.00 ~ 4.38	64.21	それ以外	0.10 ~ 4.38	3.00	13.20	それ以外	1.00	5.00 ~ 14.42	64.21	それ以外	5.00 ~ 10.00	3.00	13.20
3	100kN/㎡を超える	-	- ~ -	-	3mを超える	- ~ -	-	-	100kN/㎡を超える	-	- ~ -	-	3mを超える	- ~ -	-	-
	それ以外	1.00	0.00 ~ 5.78	85.38	それ以外	0.00 ~ 5.78	2.77	12.19	それ以外	1.00	5.00 ~ 13.96	85.38	それ以外	5.00 ~ 13.96	2.77	12.19
4	100kN/㎡を超える	1.00	0.00 ~ 0.53	108.83	3mを超える	- ~ -	-	-	100kN/㎡を超える	1.00	13.28 ~ 15.53	108.83	3mを超える	- ~ -	-	-
	それ以外	1.00	0.53 ~ 7.21	100.00	それ以外	0.00 ~ 7.21	2.65	11.67	それ以外	1.00	5.00 ~ 13.28	100.00	それ以外	5.00 ~ 15.53	2.65	11.67
5	100kN/㎡を超える	1.00	0.00 ~ 0.26	104.29	3mを超える	- ~ -	-	-	100kN/㎡を超える	1.00	14.38 ~ 15.53	104.29	3mを超える	- ~ -	-	-
	それ以外	1.00	0.26 ~ 6.94	100.00	それ以外	0.00 ~ 6.94	2.77	12.18	それ以外	1.00	5.00 ~ 14.38	100.00	それ以外	5.00 ~ 15.53	2.77	12.18
6	100kN/㎡を超える	1.00	0.00 ~ 0.66	111.08	3mを超える	- ~ -	-	-	100kN/㎡を超える	1.00	12.85 ~ 15.65	111.08	3mを超える	- ~ -	-	-
	それ以外	1.00	0.66 ~ 7.34	100.00	それ以外	0.00 ~ 7.34	2.58	11.34	それ以外	1.00	5.00 ~ 12.85	100.00	それ以外	5.00 ~ 15.65	2.58	11.34
7	100kN/㎡を超える	1.00	0.00 ~ 0.71	112.05	3mを超える	- ~ -	-	-	100kN/㎡を超える	1.00	12.60 ~ 15.71	112.05	3mを超える	- ~ -	-	-
	それ以外	1.00	0.71 ~ 7.40	100.00	それ以外	0.00 ~ 7.40	2.48	10.91	それ以外	1.00	5.00 ~ 12.60	100.00	それ以外	5.00 ~ 15.71	2.48	10.91
8	100kN/㎡を超える	-	- ~ -	-	3mを超える	- ~ -	-	-	100kN/㎡を超える	-	- ~ -	-	3mを超える	- ~ -	-	-
	それ以外	1.00	0.00 ~ 5.19	76.23	それ以外	0.00 ~ 5.19	1.98	8.73	それ以外	1.00	5.00 ~ 8.70	76.23	それ以外	5.00 ~ 8.70	1.98	8.73
9	100kN/㎡を超える	-	- ~ -	-	3mを超える	- ~ -	-	-	100kN/㎡を超える	-	- ~ -	-	3mを超える	- ~ -	-	-
	それ以外	1.00	0.00 ~ 5.62	82.88	それ以外	0.00 ~ 5.62	2.03	8.94	それ以外	1.00	5.00 ~ 10.40	82.88	それ以外	5.00 ~ 10.40	2.03	8.94
10	100kN/㎡を超える	1.00	0.00 ~ 0.54	109.01	3mを超える	- ~ -	-	-	100kN/㎡を超える	1.00	12.74 ~ 14.96	109.01	3mを超える	- ~ -	-	-
	それ以外	1.00	0.54 ~ 7.22	100.00	それ以外	0.00 ~ 7.22	2.35	10.33	それ以外	1.00	5.00 ~ 12.74	100.00	それ以外	5.00 ~ 14.96	2.35	10.33
11	100kN/㎡を超える	-	- ~ -	-	3mを超える	- ~ -	-	-	100kN/㎡を超える	-	- ~ -	-	3mを超える	- ~ -	-	-
	それ以外	1.00	0.00 ~ 5.39	79.39	それ以外	0.00 ~ 5.39	2.91	12.80	それ以外	1.00	5.00 ~ 14.96	79.39	それ以外	5.00 ~ 14.96	2.91	12.80
12	100kN/㎡を超える	-	- ~ -	-	3mを超える	0.00 ~ 0.40	3.44	15.12	100kN/㎡を超える	-	- ~ -	-	3mを超える	10.00 ~ 15.71	3.44	15.12
	それ以外	1.00	0.00 ~ 4.38	64.30	それ以外	0.40 ~ 4.38	3.00	13.20	それ以外	1.00	5.00 ~ 15.71	64.30	それ以外	5.00 ~ 10.00	3.00	13.20
13	100kN/㎡を超える	-	- ~ -	-	3mを超える	0.00 ~ 0.25	3.25	14.28	100kN/㎡を超える	-	- ~ -	-	3mを超える	15.00 ~ 15.71	3.25	14.28
	それ以外	1.00	0.00 ~ 5.18	76.08	それ以外	0.25 ~ 5.18	3.00	13.20	それ以外	1.00	5.00 ~ 15.71	76.08	それ以外	5.00 ~ 15.00	3.00	13.20
14	100kN/㎡を超える	-	- ~ -	-	3mを超える	0.00 ~ 0.15	3.14	13.82	100kN/㎡を超える	-	- ~ -	-	3mを超える	15.00 ~ 15.71	3.14	13.82
	それ以外	1.00	0.00 ~ 5.62	82.93	それ以外	0.15 ~ 5.62	3.00	13.20	それ以外	1.00	5.00 ~ 15.71	82.93	それ以外	5.00 ~ 15.00	3.00	13.20
15	100kN/㎡を超える	-	- ~ -	-	3mを超える	- ~ -	-	-	100kN/㎡を超える	-	- ~ -	-	3mを超える	- ~ -	-	-
	それ以外	1.00	0.00 ~ 6.62	98.88	それ以外	0.00 ~ 6.62	2.89	12.73	それ以外	1.00	5.00 ~ 15.86	98.88	それ以外	5.00 ~ 15.86	2.89	12.73

# 急傾斜地の崩壊区域調書

様式3-2 建築物に作用すると想定される衝撃に関する事項(2/2)

調査年度 平成21年度

急傾斜地の位置		箇所番号 081B2028			箇所名 和井内-29		所在地 宮古市和井内第21地割									
横断 測線 番号	急傾斜地の下端に隣接する土地								急傾斜地内							
	土石等の移動の高さと力の大きさ				土石等の堆積高さと力の大きさ				土石等の移動の高さと力の大きさ				土石等の堆積高さと力の大きさ			
	区分	高さ (m)	下端からの距離 (m)	力の大きさ (kN/m <sup>2</sup> )	区分	下端からの水平 距離(m)	高さ (m)	力の大きさ (kN/m <sup>2</sup> )	区分	高さ (m)	上端からの比高 (m)	力の大きさ (kN/m <sup>2</sup> )	区分	上端からの比高 (m)	高さ (m)	力の大きさ (kN/m <sup>2</sup> )
16	100kN/㎡を超える	-	- ~ -	-	3mを超える	- ~ -	-	-	100kN/㎡を超える	-	- ~ -	-	3mを超える	- ~ -	-	-
	それ以外	1.00	0.00 ~ 6.43	95.88	それ以外	0.00 ~ 6.43	2.63	11.58	それ以外	1.00	5.00 ~ 14.49	95.88	それ以外	5.00 ~ 14.49	2.63	11.58
17	100kN/㎡を超える	-	- ~ -	-	3mを超える	- ~ -	-	-	100kN/㎡を超える	-	- ~ -	-	3mを超える	- ~ -	-	-
	それ以外	1.00	0.00 ~ 5.99	88.79	それ以外	0.00 ~ 5.99	2.17	9.54	それ以外	1.00	5.00 ~ 10.47	88.79	それ以外	5.00 ~ 10.47	2.17	9.54
18	100kN/㎡を超える	-	- ~ -	-	3mを超える	- ~ -	-	-	100kN/㎡を超える	-	- ~ -	-	3mを超える	- ~ -	-	-
	それ以外	1.00	0.00 ~ 4.72	69.20	それ以外	0.00 ~ 0.00	1.80	7.94	それ以外	1.00	5.00 ~ 7.10	69.20	それ以外	5.00 ~ 7.10	1.80	7.94
	100kN/㎡を超える		~		3mを超える	~			100kN/㎡を超える		~		3mを超える	~		
	それ以外		~		それ以外	~			それ以外		~		それ以外	~		
	100kN/㎡を超える		~		3mを超える	~			100kN/㎡を超える		~		3mを超える	~		
	それ以外		~		それ以外	~			それ以外		~		それ以外	~		
	100kN/㎡を超える		~		3mを超える	~			100kN/㎡を超える		~		3mを超える	~		
	それ以外		~		それ以外	~			それ以外		~		それ以外	~		
	100kN/㎡を超える		~		3mを超える	~			100kN/㎡を超える		~		3mを超える	~		
	それ以外		~		それ以外	~			それ以外		~		それ以外	~		
	100kN/㎡を超える		~		3mを超える	~			100kN/㎡を超える		~		3mを超える	~		
	それ以外		~		それ以外	~			それ以外		~		それ以外	~		
	100kN/㎡を超える		~		3mを超える	~			100kN/㎡を超える		~		3mを超える	~		
	それ以外		~		それ以外	~			それ以外		~		それ以外	~		
	100kN/㎡を超える		~		3mを超える	~			100kN/㎡を超える		~		3mを超える	~		
	それ以外		~		それ以外	~			それ以外		~		それ以外	~		