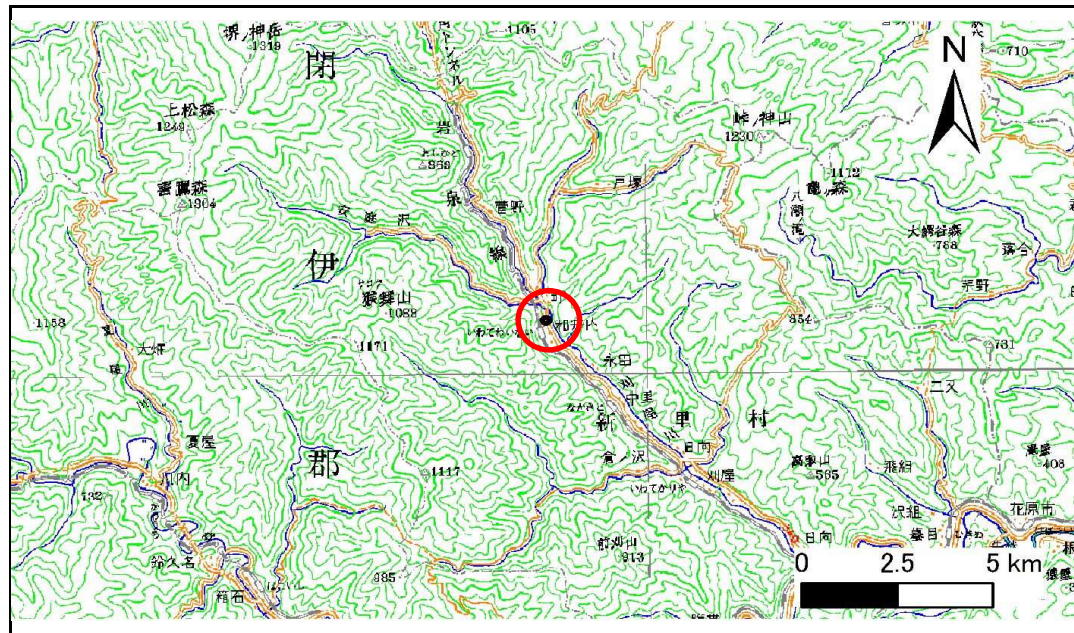


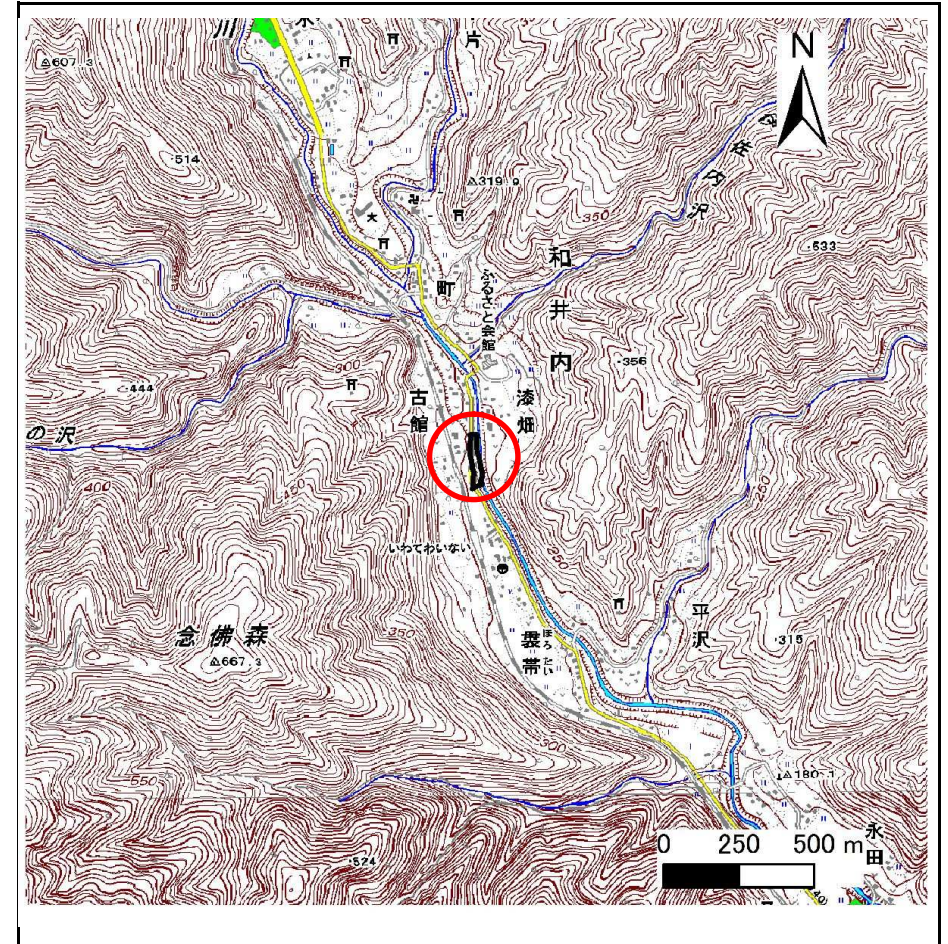
土砂災害防止に関する基礎調査(急傾斜地の崩壊)

表紙 概況、位置図

自然現象の種類	急傾斜地の崩壊
箇所番号	081B2027
箇所名	和井内-28
所在地	宮古市和井内第21地割
調査機関	岩手県宮古地方振興局



位置図(S=1:200,000)



概況図(S=1:25,000)

急傾斜地の崩壊区域調査

様式3-1 危害のおそれのある土地、著しい危害のおそれのある土地の設定図

調査年度

平成21年度

急傾斜地の位置

箇所番号

081B2027

箇所名

和井内-28

所在地

宮古市和井内第21地割



凡例

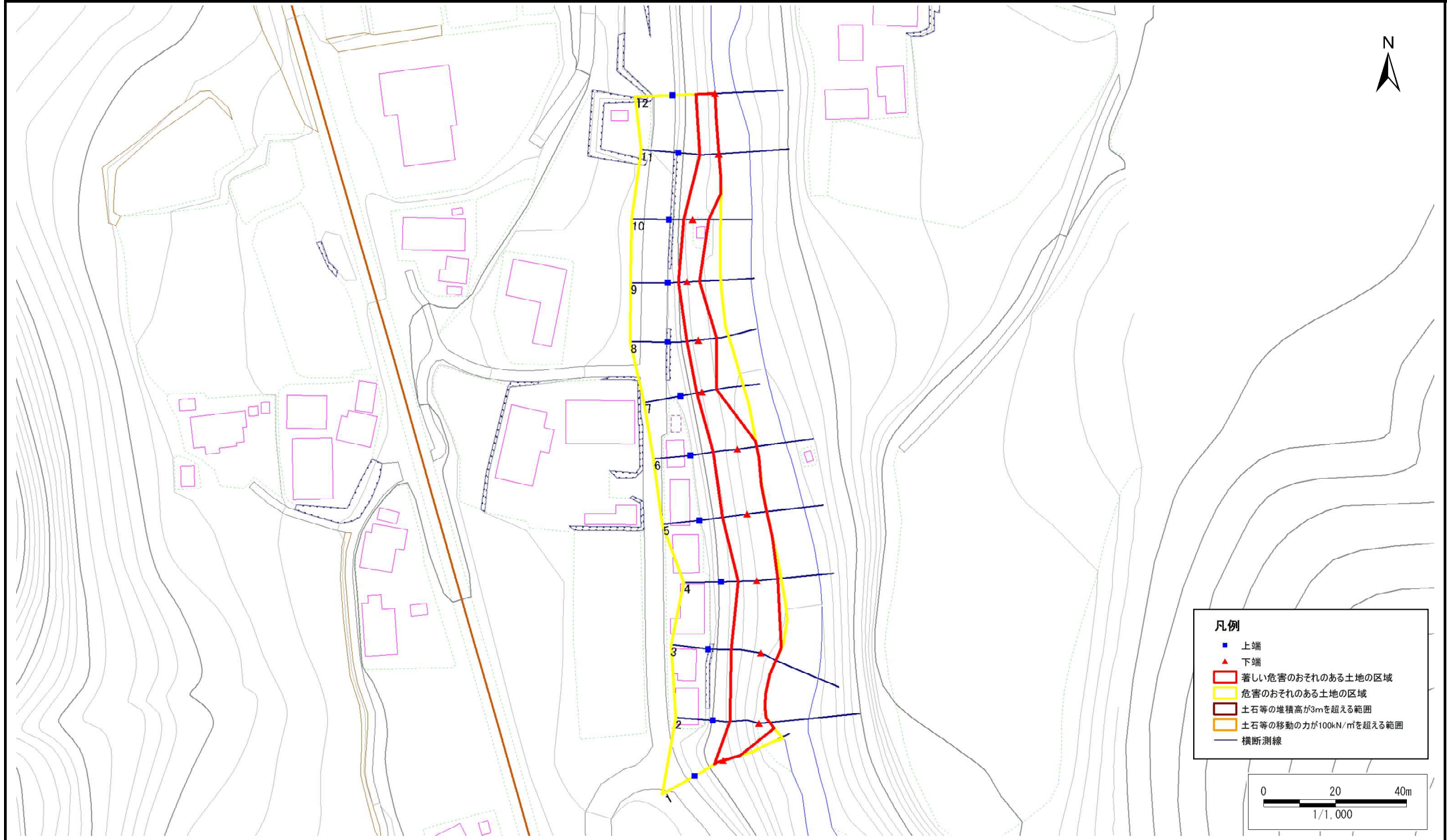
- 上端
- ▲ 下端
- 著しい危害のおそれのある土地の区域
- 危害のおそれのある土地の区域
- 土石等の堆積高が3mを超える範囲
- 土石等の移動の力が100kN/m²を超える範囲
- 横断測線

急傾斜地の崩壊区域調書

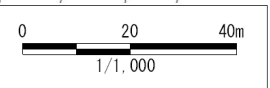
様式3-1 危害のおそれのある土地、著しい危害のおそれのある土地の設定図

調査年度	平成21年度
------	--------

急傾斜地の位置	箇所番号	081B2027	箇所名	和井内-28	所在地	宮古市和井内第21地割
---------	------	----------	-----	--------	-----	-------------



- 凡例**
- 上端
 - ▲ 下端
 - 著しい危害のおそれのある土地の区域
 - 危害のおそれのある土地の区域
 - 土石等の堆積高が3mを超える範囲
 - 土石等の移動の力が100kN/mを超える範囲
 - 横断測線



急傾斜地の崩壊区域調書

様式3-2 建築物に作用すると想定される衝撃に関する事項(1/1)

調査年度 平成21年度

急傾斜地の位置		箇所番号 081B2027			箇所名 和井内-28		所在地 宮古市和井内第21地割									
横断 測線 番号	急傾斜地の下端に隣接する土地								急傾斜地内							
	土石等の移動の高さと力の大きさ				土石等の堆積高さと力の大きさ				土石等の移動の高さと力の大きさ				土石等の堆積高さと力の大きさ			
	区分	高さ (m)	下端からの距離 (m)	力の大きさ (kN/m ²)	区分	下端からの水平 距離(m)	高さ (m)	力の大きさ (kN/m ²)	区分	高さ (m)	上端からの比高 (m)	力の大きさ (kN/m ²)	区分	上端からの比高 (m)	高さ (m)	力の大きさ (kN/m ²)
1	100kN/㎡を超える	-	- ~ -	-	3mを超える	- ~ -	-	-	100kN/㎡を超える	-	- ~ -	-	3mを超える	- ~ -	-	-
	それ以外	1.00	0.00 ~ 4.72	69.20	それ以外	0.00 ~ 0.00	1.80	7.94	それ以外	1.00	5.00 ~ 7.10	69.20	それ以外	5.00 ~ 7.10	1.80	7.94
2	100kN/㎡を超える	-	- ~ -	-	3mを超える	- ~ -	-	-	100kN/㎡を超える	-	- ~ -	-	3mを超える	- ~ -	-	-
	それ以外	1.00	0.00 ~ 6.58	98.29	それ以外	0.00 ~ 6.58	2.52	11.08	それ以外	1.00	5.00 ~ 13.58	98.29	それ以外	5.00 ~ 13.58	2.52	11.08
3	100kN/㎡を超える	-	- ~ -	-	3mを超える	- ~ -	-	-	100kN/㎡を超える	-	- ~ -	-	3mを超える	- ~ -	-	-
	それ以外	1.00	0.00 ~ 6.35	94.46	それ以外	0.00 ~ 6.35	2.22	9.78	それ以外	1.00	5.00 ~ 11.45	94.46	それ以外	5.00 ~ 11.45	2.22	9.78
4	100kN/㎡を超える	-	- ~ -	-	3mを超える	- ~ -	-	-	100kN/㎡を超える	-	- ~ -	-	3mを超える	- ~ -	-	-
	それ以外	1.00	0.00 ~ 5.65	83.31	それ以外	0.00 ~ 5.65	2.52	11.08	それ以外	1.00	5.00 ~ 10.40	83.31	それ以外	5.00 ~ 10.40	2.52	11.08
5	100kN/㎡を超える	-	- ~ -	-	3mを超える	- ~ -	-	-	100kN/㎡を超える	-	- ~ -	-	3mを超える	- ~ -	-	-
	それ以外	1.00	0.00 ~ 5.98	88.61	それ以外	0.00 ~ 5.98	2.21	9.74	それ以外	1.00	5.00 ~ 10.30	88.61	それ以外	5.00 ~ 10.30	2.21	9.74
6	100kN/㎡を超える	-	- ~ -	-	3mを超える	- ~ -	-	-	100kN/㎡を超える	-	- ~ -	-	3mを超える	- ~ -	-	-
	それ以外	1.00	0.00 ~ 5.99	88.76	それ以外	0.00 ~ 5.99	2.23	9.82	それ以外	1.00	5.00 ~ 10.30	88.76	それ以外	5.00 ~ 10.30	2.23	9.82
7	100kN/㎡を超える	-	- ~ -	-	3mを超える	- ~ -	-	-	100kN/㎡を超える	-	- ~ -	-	3mを超える	- ~ -	-	-
	それ以外	1.00	0.00 ~ 3.98	58.45	それ以外	0.00 ~ 3.98	2.08	9.15	それ以外	1.00	5.00 ~ 6.59	58.45	それ以外	5.00 ~ 6.59	2.08	9.15
8	100kN/㎡を超える	-	- ~ -	-	3mを超える	- ~ -	-	-	100kN/㎡を超える	-	- ~ -	-	3mを超える	- ~ -	-	-
	それ以外	1.00	0.00 ~ 4.96	72.82	それ以外	0.00 ~ 4.96	1.93	8.51	それ以外	1.00	5.00 ~ 7.90	72.82	それ以外	5.00 ~ 7.90	1.93	8.51
9	100kN/㎡を超える	-	- ~ -	-	3mを超える	- ~ -	-	-	100kN/㎡を超える	-	- ~ -	-	3mを超える	- ~ -	-	-
	それ以外	1.00	0.00 ~ 3.33	49.45	それ以外	0.00 ~ 3.33	2.47	10.89	それ以外	1.00	5.00 ~ 9.00	49.45	それ以外	5.00 ~ 9.00	2.47	10.89
10	100kN/㎡を超える	-	- ~ -	-	3mを超える	- ~ -	-	-	100kN/㎡を超える	-	- ~ -	-	3mを超える	- ~ -	-	-
	それ以外	1.00	0.00 ~ 4.30	63.08	それ以外	0.00 ~ 4.30	2.16	9.48	それ以外	1.00	5.00 ~ 7.90	63.08	それ以外	5.00 ~ 7.90	2.16	9.48
11	100kN/㎡を超える	-	- ~ -	-	3mを超える	- ~ -	-	-	100kN/㎡を超える	-	- ~ -	-	3mを超える	- ~ -	-	-
	それ以外	1.00	0.00 ~ 5.67	83.76	それ以外	0.00 ~ 0.00	1.85	8.16	それ以外	1.00	5.00 ~ 9.41	83.76	それ以外	5.00 ~ 9.41	1.85	8.16
12	100kN/㎡を超える	-	- ~ -	-	3mを超える	- ~ -	-	-	100kN/㎡を超える	-	- ~ -	-	3mを超える	- ~ -	-	-
	それ以外	1.00	0.00 ~ 5.57	82.13	それ以外	0.00 ~ 0.00	1.79	7.89	それ以外	1.00	5.00 ~ 9.13	82.13	それ以外	5.00 ~ 9.13	1.79	7.89
	100kN/㎡を超える		~		3mを超える	~			100kN/㎡を超える		~		3mを超える	~		
	それ以外		~		それ以外	~			それ以外		~		それ以外	~		
	100kN/㎡を超える		~		3mを超える	~			100kN/㎡を超える		~		3mを超える	~		
	それ以外		~		それ以外	~			それ以外		~		それ以外	~		
	100kN/㎡を超える		~		3mを超える	~			100kN/㎡を超える		~		3mを超える	~		
	それ以外		~		それ以外	~			それ以外		~		それ以外	~		